

Rittal – Das System.

Schneller – besser – überall.

PSM **Steckdosenmodule –** **DK 7856.082**

Stand : 08.07.2021

SCHALTSCHRÄNKE

STROMVERTEILUNG

KLIMATISIERUNG

IT-INFRASTRUKTUR

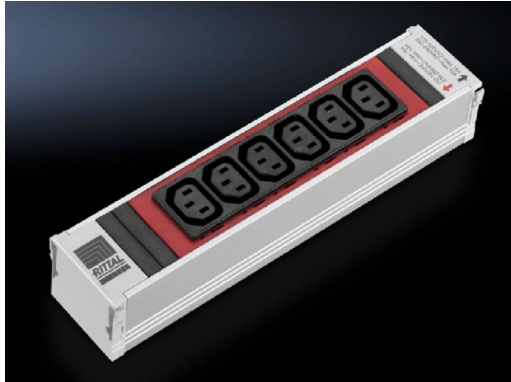
SOFTWARE & SERVICE

FRIEDHELM LOH GROUP



PSM Steckdosenmodule – DK 7856.082

erstellt am: 08.07.2021 auf www.rittal.com/de-de



Produktbeschreibung

Ausführung:	nicht schaltbar
Beschreibung:	Das modulare System ermöglicht eine Grundausstattung der Racks durch eine vertikale Trägerschiene mit 1-/3-phasiger Einspeisung. In die Trägerschiene können die verschiedenen Steckdosenmodule zur Versorgung der aktiven Komponenten eingerastet werden. Die verschiedenen Module, Schuko, IEC320 o. ä. können gemischt in die Trägerschiene eingesteckt werden. Das kann auch von Nicht-Elektrikern durch das berührungsgeschützte Plug & Play System leicht realisiert werden.
Material:	Profil: Aluminium, eloxiert Steckdoseneinsätze: Kunststoff (PA6 GF 30 V1)

Produktbeschreibung

Steckdosen:	6 x Kaltgerätebuchse C13, rot - Rot
Benötigte Modul-Steckplätze (Anzahl):	1
Abmessungen:	Länge: 250 mm
Einspeisungen:	Phasen pro Einspeisung: 1~
Anschlussart (elektrisch):	WAGO WINSTA MIDI
Thermischer Überstromschutz:	–
Verpackungseinheit:	1 St.
Gewicht/VE:	0,34 kg

Kupferanteil (kg / Stück):	0
EAN:	4028177520318
Zolltarifnummer:	85369001
ETIM 7.0:	EC000330
ETIM 6.0:	EC000330
eCl@ss 8.0/8.1:	27142604
eCl@ss 6.0/6.1:	27142604

Produktbeschreibung: DK PSM Steckdosenmodul, zur modularen PSM Stromverteilung. Belegt 1 Steckplatz in der Stromschiene. IEC 60 320: 6x C13, rot, 230 V, 16 A

Approbationen

Zertifikate: EAC

Erklärungen: Konformitätserklärung

Ausschreibungstext

Power System Modul Einsteckmodul rot 6-fach Kaltgeräte
Installation nach dem Plug & Play System:

Das Einsteckmodul wird in die Power System Modul - Stromschiene eingerastet. Auf- bzw. Abrasten kann im laufenden Betrieb erfolgen. Durch die Steckrichtung des Modul kann die Einspeisung gewählt werden. Alle Module sind in der Stromschiene gemischt einsetzbar.

Technische Ausstattung:

Das Einsteckmodul stellt 6 IEC320 C13-Buchsen zur Verfügung. In dem Modul ist keine Sicherung eingebaut.

Technische Daten:

Spannungsbereich einphasig: 110V-230VAC 50/60Hz,
Neutralleiter wird benötigt
Max. Strom pro Modul: 16A bei 230V AC
Temperatur-Einsatzbereich: +5° C bis +45° C
Feuchtigkeits-Einsatzbereich: 5% bis 95% rel.
Feuchtigkeit, nicht kondensierend
Schutzart IP20
B x H x T [mm]: 50 x 250 x 45