

DELL PRECISION 3580

Bestleistungen erzielen –
mit Performance der
Workstation-Klasse
für den Einstieg in
Design- und kreative
Anwendungen



3580

Bestleistungen erzielen

Leichte mobile Workstation mit erschwinglicher Performance und intelligenten Funktionen

Bis zu FHD-IR-Kamera mit KI-basierten EMZA Proximity Sensors, kontextbezogenem Datenschutz, Kameraverschluss und intelligenter Geräuschunterdrückung

Ändern Sie das Ausgangsgewicht in: 1,61 kg (3,56 lb)

Modernes Kühlmanagement mit DOO-Lüfter (Dual Opposing Output) und von den NutzerInnen auswählbaren Temperaturtabellen

Pro2-ID-Tastatur mit optionaler Hintergrundbeleuchtung und Nummernblock mit 10 Tasten

Großes, glasähnliches Multi-Touch-Clickpad

Bis zu 3 Zellen, 54 Wh, langer Lebenszyklus, ExpressCharge™, 3 Jahre Service

15,6"-FHD-Display mit bis zu 100 % sRGB, 400 cd/m², mit PremierColor, Touchfunktion und ComfortView Plus, geringen Blaulichtemissionen (Low Blue Light, LBL) und extrem niedrigem Stromverbrauch (Super Low Power, SLP)

Optional mit im Netzschalter integrierten Fingerabdruck-Lesegerät Kompatibel mit Windows Hello

Titangrau

Optionales mobiles Breitband (4G-LTE oder 5G)

Bis zu Wi-Fi 6E (6, falls 6E nicht verfügbar ist), Bluetooth 5.3

Intelligente Performance

Neueste professionelle Komponenten mit bis zu Intel® Core™ i7 Prozessor der 13. Generation, 14 Cores (6P + 8E) (28 W), NVIDIA RTX-Grafikkarte der A500-Klasse (4 GB), PCIe-M.2-SSD-Storage (bis zu 3 TB) und 64 GB DDR5-Arbeitsspeicher mit 4.800 MHz (Dual-Channel)

Große Auswahl an Anschlüssen und Eingangsverbindungen:

(2) Thunderbolt 4-Typ-C-Anschlüsse, (2) USB-3.1-Gen-1-Anschlüsse (1 x mit Stromversorgung), HDMI 2.0, RJ-45, universeller Audioanschluss, microSD-Kartensteckplatz, Nano-SIM-Steckplatz (nur für WWAN-Konfigurationen), Smartcard (optional), Fingerabdruck-Lesegerät (optional)

3580



Erfolgskritische Zuverlässigkeit und Sicherheit

ISV-Zertifizierung (Independent Software Vendor)
 Profitieren Sie von sorgenfreiem Arbeiten in dem Wissen, dass Dell mit vielen unabhängigen Softwareanbietern (Independent Software Vendors, ISVs) zusammenarbeitet, um ein außergewöhnliches, nahtloses Nutzererlebnis zu bieten. Dell hat für die Zertifizierung Hunderte Arbeitsstunden von TechnikerInnen investiert und rigorose Tests mit den Dell Precision™-Workstations durchgeführt, um die Performance und Ausfallsicherheit bei führenden Branchenanwendungen zu optimieren.

Eine vollständige Liste der ISV-Zertifizierungen finden Sie hier: <http://precisionworkstations.com/software-certification-lookup>
 ...

Getestet nach US-Militärspezifikationen, um Langlebigkeit sicherzustellen (getestet nach MIL-STD)
 ...

FIPS-zertifizierte Fingerabdruck- und Smartcardlesegeräte (optional)
 ...

Intelligenter Datenschutz und verbesserter kontextbezogener Datenschutz über die Kamera



Erweiterte Produktivität

Dank der außergewöhnlichen Akkulaufzeit bleiben Sie stets produktiv. Mit ExpressCharge und ExpressCharge Boost können Sie Ihr Gerät schnell aufladen.

...

Die Lösung bietet bis zu mobiles 5G-Breitband, FirstNet-Zertifizierung, Wi-Fi 6E (6, falls 6E nicht verfügbar ist) und Bluetooth für flexible Konnektivitätsoptionen.



3580

Dell Optimizer

Für intelligentes Arbeiten – ganz nach Ihren Bedürfnissen

Da das ortsunabhängige Arbeiten zur Norm geworden ist, müssen auch die intelligentesten Business-PCs* diesen Trend optimal unterstützen. Daher erweitert Dell Optimizer die intelligenten Funktionen für die Personalisierung auf den Rest des Dell Ökosystems.

Mit Dell Optimizer können Sie alles erreichen, denn die integrierten intelligenten Funktionen lernen und passen sich an Ihre Arbeitsweise an.



Boosten Sie Ihre Produktivität im Außeneinsatz mit personalisierter Performance, die nicht nur für Ihre Dell Precision Mobile Workstation, sondern auch für die anderen Dell Geräte gilt, die Sie nutzen.



Eine intelligente Umgebung

Profitieren Sie durch die Integration von Dell Display Manager und Dell Peripheral Manager von einer einfachen Kopplung und Verwaltung Ihrer Dell Monitore und Zubehörgeräte.



Längere Laufzeit

ExpressCharge analysiert Ihre Energieverbrauchsmuster, um die Auslastung des PC-Akkus zu verbessern, und verlängert die Laufzeiten, da das System schneller aufgeladen wird, wenn Sie einen Energieschub benötigen.



Höhere Anwendungsleistung

ExpressResponse analysiert, wie Sie Ihre bevorzugten Anwendungen nutzen, um die Performance zu steigern.



Besser gehört werden im Außendienst

In geschäftigen, lauten Umgebungen optimiert Intelligent Audio die Audio- sowie die Mikrofonqualität und reduziert Hintergrundgeräusche durch neuronale Rauschunterdrückung und Stimmisolationstechnologie.

Mit Dell Optimizer folgen Optimierung und Datenerhebung einem strengen Prozess, um Ihre Privatsphäre und Sicherheit sicherzustellen.



Einfachere Verwaltbarkeit

Verbessern Sie die Arbeitserfahrung mit einer einfach zu managenden Anwendung, die EndnutzerInnen und IT-EntscheidungsträgerInnen eine nahtlose Erfahrung bietet.



Beispiellose Konnektivität

ExpressConnect bietet die weltweit erste gleichzeitige Verbindung mit mehreren Netzwerken*, bei der das jeweils beste verfügbare Netzwerk genutzt wird. Zudem sind schnellere Downloads möglich.

Klicken Sie hier, um mehr über Dell Optimizer zu erfahren.

*Basierend auf einer Analyse von Dell, Oktober 2022. Weitere Informationen finden Sie im Handbuch zur Bluetooth-Sicherheit unter <https://nvlpubs.nist.gov/nistpubs/SpecialPublications/NIST.SP.800-121r2-upd1.pdf>. Dell Pair ist für ausgewähltes Dell Zubehör verfügbar.

Die Funktionen von Dell Optimizer variieren je nach PC-Modell und Plattform. Weitere Details entnehmen Sie bitte der [Verfügbarkeitsmatrix](#).



MOBILE WORKSTATION-LÖSUNG



Geschwungener Dell UltraSharp 34-Monitor mit USB-C Hub – U3423WE

Sorgen Sie für immersive Produktivität mit einem geschwungenen 34"-WQHD-Monitor mit umfangreicher Farbabweckung und umfassender Konnektivität, darunter RJ45-, USB-C- und schnell zugängliche Anschlüsse an der Vorderseite.



Dell Pro kabelloses Headset – WL5022

Arbeiten Sie von überall aus mit diesem für Teams zertifizierten Bluetooth-Headset, mit dem Sie problemlos zu Ihrem PC oder Smartphone wechseln und unterwegs kristallklaren Klang genießen können.



Dell Thunderbolt 4 Dock – WD22TB4

Entdecken Sie die modulare Thunderbolt 4-Dockingstation mit austauschbaren Modulen für noch einfachere Upgrades und SuperBoost-Technologie für schnelles Laden.



Dell EcoLoop Pro-Laptoptasche – CC5623

Die Dell EcoLoop Pro-Laptoptasche wurde für Produktivität und Schutz unterwegs entwickelt und besteht aus umweltschonenden Materialien, die zu jedem Lifestyle passen.



Dell Pro kabellose Tastatur und Maus – KM5221W

Arbeiten Sie jetzt noch produktiver mit dieser Kombination aus Maus und einer leisen Tastatur in Standardgröße mit programmierbaren Tastenkombinationen und einer Akkulaufzeit von bis zu 36 Monaten.



Dell Pro Webcam – WB5023

Erleben Sie mit dieser intelligenten 2K-QHD-Webcam branchenführende Videoqualität und gestochen scharfe Bilder in allen Lichtverhältnissen.

MERKMAL TECHNISCHE DATEN

MODELLNUMMER Dell Precision 3580

PROZESSOR¹ Intel® Core™ i5-1335U der 13. Generation, Intel® vPro® Essentials, 12 MB Cache, 10 Cores, bis zu 4,6 GHz
Intel® Core™ i7-1355U der 13. Generation, Intel® vPro® Essentials, 12 MB Cache, 10 Cores, bis zu 5,0 GHz
Intel® Core™ i5-1340P der 13. Generation, Intel® vPro® Essentials, 12 MB Cache, 12 Cores, bis zu 4,6 GHz
Intel® Core™ i5-1350P der 13. Generation, Intel® vPro® Enterprise, 12 MB Cache, 12 Cores, bis zu 4,7 GHz
Intel® Core™ i7-1360P der 13. Generation, 18 MB Cache, 12 Cores, bis zu 5,0 GHz
Intel® Core™ i7-1370P der 13. Generation, Intel® vPro® Enterprise, 24 MB Cache, 14 Cores, bis zu 5,2 GHz

BETRIEBSSYSTEM¹ Windows 11 Home (64 Bit), Windows 10 Downgrade-fähig
Windows 11 Pro (64 Bit)
Windows 10 Enterprise G-SKU, 64 Bit
Ubuntu® 22.04 LTS (64 Bit)

ARBEITSSPEICHER^{1,2,3} 8 GB, 1 x 8 GB, DDR4, 3.200 MHz, Single-Channel
16 GB, 2 x 8 GB, DDR4, 3.200 MHz, Dual-Channel
16 GB, 1 x 16 GB, DDR4, 3.200 MHz, Single-Channel
32 GB, 2 x 16 GB, DDR4, 3.200 MHz, Dual-Channel
64 GB, 2 x 32 GB, DDR4, 3.200 MHz, Dual-Channel
8 GB, 1 x 8 GB, DDR5, 4.800 MHz, Single-Channel
16 GB, 2 x 8 GB, DDR5, 4.800 MHz, Dual-Channel
16 GB, 1 x 16 GB, DDR5, 4.800 MHz, Single-Channel
32 GB, 2 x 16 GB, DDR5, 4.800 MHz, Dual-Channel
64 GB, 2 x 32 GB, DDR5, 4.800 MHz, Dual-Channel

PRIMÄRES FESTPLATTENLAUFWERK^{1,5} M.2 2230, 256 GB, PCIe NVMe Gen 4 x4, SSD, Klasse 35
M.2 2230, 512 GB, PCIe NVMe Gen 4 x4, SSD, Klasse 35
M.2 2230, 1 TB, PCIe NVMe Gen 4 x4, SSD, Klasse 35
M.2 2230, 256 GB, PCIe NVMe Gen 4 x4, SED, Klasse 35
M.2 2280, 512 GB, PCIe NVMe Gen 4 x4, SSD, Klasse 40
M.2 2280, 1 TB, PCIe NVMe Gen 4 x4, SSD, Klasse 40
M.2 2280, 2 TB, PCIe NVMe Gen 4 x4, SSD, Klasse 40

GRAFIKKARTE Intel® UHD-Grafikkarte mit Single-Channel-Arbeitsspeicherkonfigurationen
Intel® Iris® Xe-Grafikkarte mit Dual-Channel-Arbeitsspeicherkonfigurationen
NVIDIA® RTX A500, 4 GB, GDDR6

DISPLAY 15,6", FHD 1.920 x 1.080, 60 Hz, reflexionsarm, ohne Touchfunktion, 45 % NTSC, 250 cd/m², IPS
15,6", FHD 1.920 x 1.080, 60 Hz, reflexionsarm, mit Touchfunktion, 45 % NTSC, 250 cd/m², IPS
15,6", FHD 1.920 x 1.080, 60 Hz, reflexionsarm, ohne Touchfunktion, 100 % sRGB, 400 cd/m², IPS, geringe Blaulichemissionen, extrem niedriger Stromverbrauch

GEHÄUSEFARBE Titangrau

PRODUKTIVITÄTSSOFTWARE¹ Dell Command | Update (DCU)
Dell Digital Delivery – Cirrus Client
Dell Optimizer
Excalibur
MS Office
MS Office – 1 Sprache
MS Office Home Business Non-Premium (Japan)
MS Office Personal Non-Premium (Japan)
MS Office Pro Non-Premium (Japan)
SupportAssist

SICHERHEITSSOFTWARE McAfee® Generic Build, 30 Tage Commercial
McAfee® Generic Build, 30 Tage Commercial JPN

SERVICE^{9,10} 1 Jahr Hardwareservice mit Vor-Ort-Service/In-Home Service nach Remotediagnose
2 Jahre Hardwareservice mit Vor-Ort-Service/In-Home Service nach Remotediagnose
3 Jahre Hardwareservice mit Vor-Ort-Service/In-Home Service nach Remotediagnose
4 Jahre Hardwareservice mit Vor-Ort-Service/In-Home Service nach Remotediagnose
5 Jahre Hardwareservice mit Vor-Ort-Service/In-Home Service nach Remotediagnose
1 Jahr ProSupport Suite
2 Jahre ProSupport Suite
3 Jahre ProSupport Suite
4 Jahre ProSupport Suite
5 Jahre ProSupport Suite
2 Jahre Daten- und Schutzservices sowie erweiterter Akku-Service – nur FRU-Akkus
3 Jahre Daten- und Schutzservices sowie erweiterter Akku-Service – nur FRU-Akkus

MERKMAL TECHNISCHE DATEN

ACCIDENTAL DAMAGE SERVICES

1 Jahr Accidental Damage Service
2 Jahre Accidental Damage Service
3 Jahre Accidental Damage Service
4 Jahre Accidental Damage Service
5 Jahre Accidental Damage Service
1 Jahr Accidental Damage with Theft Service
2 Jahre Accidental Damage with Theft Service
3 Jahre Accidental Damage with Theft Service
4 Jahre Accidental Damage with Theft Service
5 Jahre Accidental Damage with Theft Service
1 Jahr Accidental Damage Protection
2 Jahre Accidental Damage Protection
3 Jahre Accidental Damage Protection
4 Jahre Accidental Damage Protection
5 Jahre Accidental Damage Protection

TASTATUR¹

Englisch (USA), Standard, Tastatur ohne Hintergrundbeleuchtung mit Nummernblock, 99 Tasten
Englisch (USA), Standard, Tastatur mit Hintergrundbeleuchtung und Nummernblock, 99 Tasten
Englisch (Großbritannien), Standard, Tastatur ohne Hintergrundbeleuchtung mit Nummernblock, 100 Tasten
Englisch (Großbritannien), Standard, Tastatur mit Hintergrundbeleuchtung und Nummernblock, 100 Tasten
Japanisch, Standard, Tastatur ohne Hintergrundbeleuchtung mit Nummernblock, 103 Tasten
Japanisch, Standard, Tastatur mit Hintergrundbeleuchtung und Nummernblock, 103 Tasten
Kanadisch (zweisprachig) (MUI), Standard, Tastatur mit Hintergrundbeleuchtung, 99 Tasten
Kanadisches Französisch (Quebecer Französisch), Standard, Tastatur ohne Hintergrundbeleuchtung, 100 Tasten
Kanadisches Französisch, Standard, Tastatur mit Hintergrundbeleuchtung, 99 Tasten

ANSCHLÜSSE

RJ-45-Ethernetanschluss
USB 3.2 Gen 1
USB 3.2 Gen 1 mit PowerShare
(2) Thunderbolt™ 4-Anschlüsse mit DisplayPort-Alternate-Modus/USB Typ C/USB4/Power Delivery
HDMI 2.0-Anschluss
Universeller Audioanschluss

EINGABE¹⁵

Single-Pointing-Standardtastatur
Single-Pointing, Hintergrundbeleuchtung
Multi-Touch-Clickpad

STECKPLÄTZE

MicroSD-Kartensteckplatz
Keilförmige Vorrichtung für Sicherheitsschloss
Smartcardlesegerät-Steckplatz (optional)
Nano-SIM-Steckplatz (nur für WWAN-Konfigurationen)

ABMESSUNGEN

USA
Höhe (hinten): 0,90" (22,80 mm)
Höhe (vorn): 0,82" (20,80 mm)
Breite: 14,09" (357,80 mm)
Tiefe: 9,19" (233,30 mm)
Ausgangsgewicht (Minimum): 3,56 lb (1,613 kg)

Übrige Welt
Höhe (hinten): 22,80 mm (0,90")
Höhe (vorn): 20,80 mm (0,82")
Breite: 357,80 mm (14,90")
Tiefe: 233,30 mm (9,19")
Ausgangsgewicht (Minimum): 1,613 kg (3,56 lb)

KAMERA

FHD-RGB-Kamera, 1080p bei 30 fps, Dual-Array-Mikrofone
FHD-RGB- und IR-Kamera, 1080p bei 30 fps, Dual-Array-Mikrofone
FHD-RGB- und IR-Kamera, 1080p bei 30 fps, Dual-Array-Mikrofone, Umgebungslichtsensor, Erkennung menschlicher Anwesenheit und intelligente Datenschutzfunktionen

AUDIO¹

Stereolautsprecher mit Realtek Waves MaxxAudio® Pro, 2 x 2 W = 4 W insgesamt

WIRELESS-OPTIONEN

WLAN:
Intel® AX211, 2x2 MIMO, 2.400 Mbit/s, bis zu 6 GHz, Wi-Fi 6E (6, falls 6E nicht verfügbar ist) (Wi-Fi 802.11ax), Bluetooth 5.3
Realtek RTL8852BE, 2x2 MIMO, 1.201 Mbit/s, 2,4 GHz/5,0 GHz, Wi-Fi 6 (Wi-Fi 802.11ax), Bluetooth 5.3

WWAN:
Intel® XMM 7560R Global LTE-Advanced Pro mit 4G
Intel® 5000 Global 5G-Modem, mit FirstNet-Zertifikat

HAUPTAKKU

3 Zellen, 42 Wh, ExpressCharge™
3 Zellen, 42 Wh, langer Lebenszyklus, ExpressCharge™, 3 Jahre Service
3 Zellen, 54 Wh, ExpressCharge™
3 Zellen, 54 Wh, langer Lebenszyklus, ExpressCharge™, 3 Jahre Service

STROMVERSORGUNG

Nur integrierte Grafikkarten:
65-W-Netzadapter, USB-C, EPEAT

Separate Grafikkarte:
100-W-Netzadapter, USB-C, EPEAT
130-W-Netzadapter, USB-C, EPEAT

3580

MERKMAL TECHNISCHE DATEN

VORSCHRIFTEN^{8,12} Datenblätter zu Produktsicherheit und Umgebungsbedingungen
Dell Webseite zur Compliance
Dell und die Umwelt

CHIPSATZ Intel RPL-U-Serie der 13. Generation
Intel RPL-P-Serie der 13. Generation

INTEL RESPONSIVENESS-TECHNOLOGIEN Intel® Rapid Storage-Technologie

HARDWARESICHERHEIT Trusted Platform Module (TPM) 2.0 separat
FIPS 140-2-Zertifizierung für TPM
TCG-Zertifizierung für TPM (Trusted Computing Group)
Fingerabdruck-Lesegerät im Netzschalter, verbunden mit ControlVault 3
Erweiterte ControlVault 3 Authentifizierung mit FIPS 140-2
Level 3-Zertifizierung
Kontaktgebundene Smartcard und ControlVault 3
Kontaktlose Smartcard, NFC und Control Vault 3
SED SSD NVMe, SSD und HDD (Opal und Nicht-Opal) pro SDL

SENSOREN Dell Thunderbolt 4 Dock – WD22TB4

3Dconnexion SpaceMouse Pro Wireless – 3DX-700075
Dell Premier wiederaufladbare kabellose Maus – MS7421W
Dell Pro kabellose Tastatur und Maus – KM5221W
Wacom Cintiq Pro 24 Creative Pen Display Touch – DTH-2420

SYSTEMMANAGEMENT Umgebungslichtsensor
Beschleunigungsmesser Basis: ST Micro LIS2DW12TR
Beschleunigungsmesser Scharnier (optionales Upselling: Konfiguration mit EMZA/ALS/IR-Kamera) ST Micro LNG2DMTR

Dell Power Manager (DPM) Version 3.0 oder höher
BIOS entspricht der Dell SMBIOS-Implementierungsspezifikation (DSIS)
SW und Treiber MUP/DUP-konform
Dell Command | Configure (DCC) Version 4.0 oder höher
Dell Command | Monitor (DCM) Version 10.0 oder höher
Dell Command | Update (DCU) Version 3.0 oder höher
Dell Command | Update Catalog (DCUC)
Dell Command | Deploy (DCP)
Dell Command | Integration Suite for System Center (DCIS) Version 5.0
Dell Command | Intel® vPro™ Out of Band (DCIV)
Dell Command | PowerShell Provider Version 2.0 oder höher
Dell Command | Deploy Driver Pack Catalog Version 1.0 oder höher

3580

Nachhaltigkeit beim Dell Precision 3580

Bereitstellung innovativer Technologien und Lösungen zur Reduzierung der Auswirkungen auf die Umwelt – für uns selbst und unsere Kunden

Umweltschonendes Material

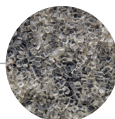
Unsere Nutzung von umweltschonenden Materialien trägt dazu bei, die Auswirkungen auf die Umwelt aufgrund der Herstellung und des Recyclings zu reduzieren.*



• 20 % Carbonfaser in der Abdeckung des Produkts



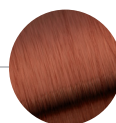
• Recycelte Kunststoffe in mehreren Komponenten des Produkts**



• 28 % Plastik aus der Nähe von Ozeanen im Lüftergehäuse



• Tallöl-basierter Kunststoff in der Abdeckung (21 %), Ölkautschuk in den Gummifüßen des Produkts (42 %)



• 50 % recyceltes Kupfer im Netzadapterkabel

**90 % recycelte Kunststoffe im Netzadaptergehäuse, 50 % PCR (recycelter Kunststoff) [Handauflage, innerer Rahmen, Blende, Akkurahmen], 35 % PCR [SSD-Rahmen], 30 % PCR [Abdeckung, Lautsprechergehäuse, LCD-Abdeckung für Antennenöffnung]

Innovative Verpackung

Der Versand erfolgt in neuen Verpackungen, die zu **100 % aus recycelten oder erneuerbaren Materialien bestehen, die ebenfalls zu 100 % recycelbar sind**.*** Multipack-Versand ist für ausgewählte Produkte verfügbar.



Umweltsiegel

Umweltsiegelstandards fördern die Nachhaltigkeit, weil sie Kunden nähere Informationen über Elektronikprodukte und deren Hersteller liefern. Dieses Produkt erfüllt die folgenden Standards:



Recycling

Mit Dell können Sie Ihre IT-Geräte unabhängig von der Marke sicher und verantwortungsbewusst stilllegen und damit die Kreislaufwirtschaft unterstützen. Weitere Informationen finden Sie unter Dell.com/Recycle

Erfahren Sie, wie wir die Auswirkungen unserer Produkte und Lösungen auf die Umwelt reduzieren:

Dell.com/Sustainable-Devices

* Ölkautschuk in den Gummifüßen, Tüllöl-basierter Biokunststoff in der Abdeckung, Plastik aus der Nähe von Ozeanen im Lüftergehäuse, Carbonfaser in der Abdeckung, recyceltes Kupfer im Netzadapterkabel, recycelter Kunststoff in der Abdeckung, Netzadaptergehäuse, Handauflage, innerer Rahmen, Blende, Akkurahmen, SSD-Rahmen, Lautsprechergehäuse, LCD-Abdeckung für Antennenöffnung. Die Verpackung besteht aus 100 % recycelten oder erneuerbaren Materialien und ist selbst zu 100 % recycelbar.

** Basierend auf einer internen Analyse, Januar 2023. Ausgewählte Dell Precision Mobile Workstations (3480, 3580, 3581). Die Gehäusevarianten des 15P-H-Akkupakets enthalten keinen recycelten Kunststoff.

*** Bis zu 39,5 % recycelte und 60,5 % erneuerbare Materialien in Form von FSC-Papierfasern. Gilt nicht für optionale Artikel, die zur Bestellung hinzugefügt und im Lieferumfang enthalten sind. Verpackungsmaterial aus Papier kann über kommunale Entsorgungsstellen recycelt werden (sofern verfügbar). Der Beutel für das System besteht aus recyceltem Kunststoff und kann zusammen mit anderen dünnen Kunststoffen recycelt werden. Siehe örtliche Recyclingvorgaben.

1. Das Angebot kann je nach Region variieren. Einige Elemente sind eventuell erst nach der Produkteinführung verfügbar. Weitere Einzelheiten finden Sie im Bereich für Setup und technische Datenblätter unter www.dell.com/support
2. Systemspeicher und Grafik: Abhängig von der Größe des Systemspeichers und anderen Faktoren wird für die Grafikerstärkung unter Umständen ein erheblicher Anteil des Systemspeichers belegt.
3. 4 GB Systemspeicher oder mehr: Für 4 GB Systemspeicher oder mehr ist ein 64-Bit-Betriebssystem erforderlich.
4. Bestimmte Versionen von Microsoft Windows bieten möglicherweise keine vollständige Unterstützung für Bluetooth 4.2.
5. Storage-Option: 1 GB steht für eine Milliarde Byte und 1 TB für eine Billion Byte. Die tatsächliche Kapazität hängt davon ab, ob bereits Betriebssysteme oder Anwendungen installiert sind, und ist entsprechend niedriger.
6. TPM ist nur in ausgewählten Regionen verfügbar.
7. Computrace: Kein Angebot von Dell. Es gelten besondere Bedingungen. Weitere Informationen finden Sie in den Bedingungen und Bestimmungen unter www.lockforlaptops.com.
8. Unter <https://www.epeat.net> finden Sie länderspezifische Informationen zu Registrierung und Zertifizierung.
9. Hardwareservice: Eine Kopie der Bedingungen des Hardwareservices können Sie von folgender Adresse anfordern: Dell USA LP, Attn: Warranties, One Dell Way, Round Rock, TX 78682, USA. Alternativ können Sie sich unter www.dell.com/warranty informieren.
10. Vor-Ort-Service nach Remotediagnose: Bei einer Remotediagnose versucht ein/e Dell TechnikerIn online oder telefonisch, die Ursache Ihres Problems zu identifizieren. Unter Umständen müssen Sie das System selbst öffnen. Mehrere oder längere Sitzungen können notwendig sein. Wenn das Problem unter den Hardwareservice von Dell fällt (www.dell.com/warranty) und remote nicht behoben werden kann, wird in der Regel am Werktag nach Abschluss der Remotediagnose ein/e TechnikerIn entsandt bzw. ein Ersatzteil geliefert. Nicht überall verfügbar. Es gelten weitere Bedingungen.
11. Dell Services: Verfügbarkeit und Vertragsbedingungen der Dell Services sind je nach Region unterschiedlich. Weitere Informationen finden Sie unter <https://www.dell.com/servicedescriptions>.
12. Eine vollständige Liste der Deklarationen und Zertifizierungen finden Sie im Dell Datenblatt zur Einhaltung gesetzlicher Vorschriften und Umweltstandards im Abschnitt zu Handbüchern in den Produktsupportinformationen unter www.dell.com/support/home/us/en/19.
13. Basierend auf einer Analyse von Dell, Januar 2023. Gilt für Dell Precision 3000/5000, Latitude 5000/7000/9000, Inspiron 16 Plus (7630) und Inspiron 14 Plus (7430). Recyceltes Kupfer entspricht 50 % des gesamten Kupfergewichts im Netzteilkabel.