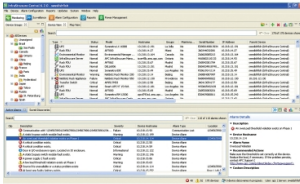


Produktdatenblatt

Spezifikationen



StruxureWare Data Center Expert, Lizenz nur für 100 Knotenpunkte

AP95100

EAN Code: 0731304253518

Übersicht

Lieferzeit

Hauptmerkmale

Baureihe	EcoStruxure IT Data Center Expert
Produkt- oder Komponententyp	Lizenz
Format	Papier
Softwaretyp	DCIM software
Lizenztyp	Perpetual
Number of nodes	100
Servicevorteile	Enhanced technical assistance Firmware and software update Minimiertes Risiko des Scheiterns New features Software update Technische Unterstützung
Benutzersprache	Englisch

Zusatzmerkmale

Installationstyp	Self installable
Bezeichnung der Software	EcoStruxure IT Data Center Expert software DCIM software
Funktion der Software	Remote monitoring Verwaltung
Kompatible Produktfamilie	EcoStruxure IT Data Center Expert
Hosting-Option	Ortsgebundene

Verpackungseinheiten

VPE 1 Art	PCE
VPE 1 Menge	1
VPE 1 Höhe	22,9 cm
VPE 1 Breite	0,6 cm
VPE 1 Länge	30,5 cm
VPE 1 Gewicht	0,45 kg

Vertragliche Gewährleistung

Gewährleistung	18 Monate
----------------	-----------

Bruttopreisliste für Deutschland zuzüglich Zuschläge, Frachtkosten und Mehrwertsteuer, gültig ab dem 1. Januar 2024. Irrtum und Änderungen vorbehalten. Es gelten die AGBs der Schneider Electric GmbH.

Nachhaltigkeit

Das Umweltzeichen **Green Premium™** ist die Verpflichtung von Schneider Electric, Produkte mit erstklassiger Umwelleistung zu liefern. Green Premium verspricht Konformität mit den neuesten Vorschriften, Transparenz hinsichtlich der Umweltauswirkungen sowie zirkuläre und CO₂-arme Produkte.

Der Leitfaden zur Bewertung der Produktnachhaltigkeit ist ein Whitepaper, das globale Umweltzeichen-Normen und die Interpretation von Umwelterklärungen erläutert.

[Erfahren Sie mehr über Green Premium >](#)

[Leitfaden zur Bewertung der Nachhaltigkeit eines kommerziellen Produkts >](#)




Take-back Transparenz RoHS/REACH

Ressourcenleistung

 Take-Back Program Available

Angaben zur Umweltfreundlichkeit & Nachhaltigkeit

 Frei Von Reach-Svhc

 Bleifrei

Zertifizierungen & Normen

Reach-Verordnung [REACH-Deklaration](#)

Eu-Rohs-Richtlinie **Konform**
[EU-RoHS-Deklaration](#)

Umweltproduktdeklaration [Produktumweltprofil](#)

Weee **Das Produkt muss entsprechend bestimmter Hinweise auf Märkten der Europäischen Union entsorgt werden und darf nicht in Haushaltsabfälle gelangen.**

Kreislaufwirtschafts-Profil [Entsorgungsinformationen](#)