

Yealink W80 DECT IP Multizellen-System

Erleben Sie DECT-Roaming mit mehreren Geräten



Das Yealink W80 DECT IP Multizellen-System besteht aus dem DECT-Manager W80DM und der Basisstation W80B. Dieses System bietet Geschäftsnutzern Skalierbarkeit und erhöhte Mobilität durch eine nahtlose Übergabe- und Roaming-Lösung, ein stabiles Kommunikationserlebnis und eine hohe Benutzerfreundlichkeit für verschiedenste Szenarien, z. B. Warenlager, Hotels, Vertragshändler für Autos, Büros, Einzelhandelsbetriebe und andere große Flächen. Yealink stellt seine professionellen Lösungen für die Geschäftskommunikation in den Dienst von Kunden und Partnern.

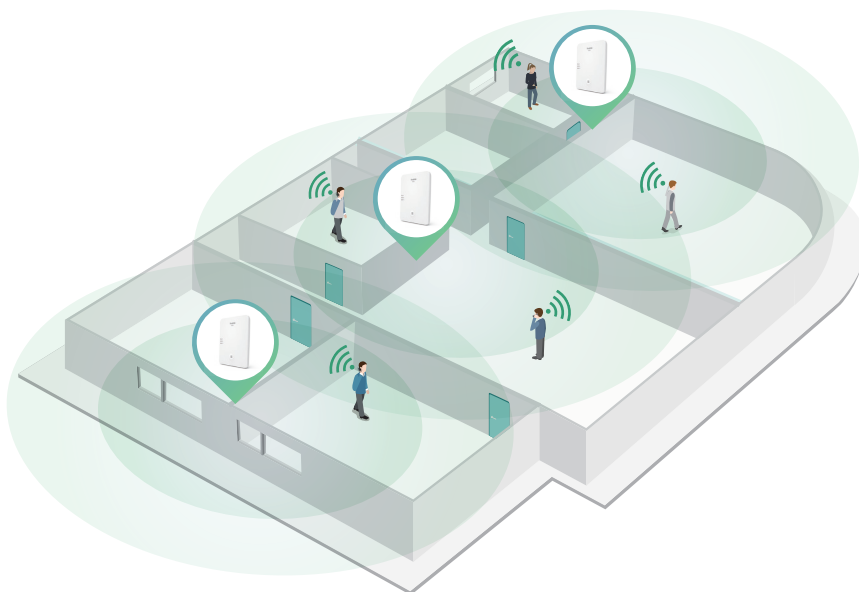
Einfache Einrichtung, schneller Einsatz

Das Yealink W80 DECT IP Multizellen-System lässt sich von Anwendern und Vertriebspartnern mühelos einrichten, selbst in einer Netzwerkumgebung ohne Multicast. Durch die Verwendung des DECT IP Multizellen-Einrichtungssets von Yealink kann der korrekte Standort aller W80B-Basisstationen schnell bestätigt werden. Nutzer können das System schnell einrichten und einen großflächigen Einsatz in nur wenigen Schritten planen: Messung, Installation und Konfiguration.



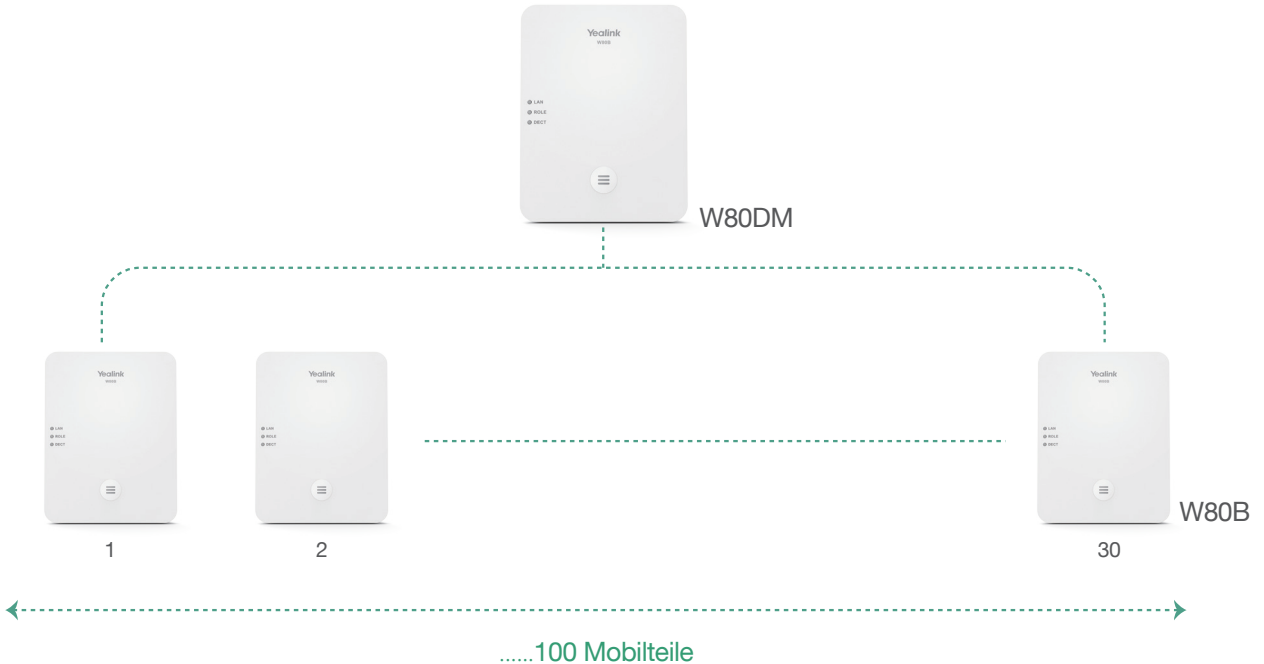
Nahtloses Roaming & Stabilität

Das Yealink W80 DECT IP Multizellen-System bietet eine Lösung für nahtloses Roaming und Übergabe, dank derer sich die Nutzer in großen Räumen frei bewegen können. Es unterstützt bis zu 30 Basisstationen und 100 Mobilteile und die Drahtlosfunktion dieses Systems bietet den Nutzern Flexibilität, nahtloses Roaming und Übergabe, HD-Audioqualität und klare Kommunikation.



Bis zu 100 Geräte mit bis zu 100 Anrufen parallel

Das Yealink W80 DECT IP Multizellen-System unterstützt die Vernetzung von einem W80DM, dem DECT-Manager und bis zu 30 W80B-Basisstationen. Dieses System unterstützt die Registrierung von bis zu 100 verschiedenen Handgeräten, einschließlich W53H, W56H, CP930W, und DD-Telefon (T41S+DD10K). Durch die Unterstützung von bis zu 100 Anrufen gleichzeitig verbessert das System die Kommunikation auch durch Vermeidung von besetzten Leitungen.



W53H

- 1,8" 128x160 TFT-Farbdisplay
- 200 Std. Standby-Zeit
- 18 Std. Gesprächszeit
- Lithium-Batterie
- HD-Audioqualität
- 3,5-mm-Headset



W56H

- 2,4" 240x320 TFT-Farbdisplay
- 400 Std. Standby-Zeit
- 30 Std. Gesprächszeit
- Lithium-Batterie
- HD-Audioqualität
- 3,5-mm-Headset



CP930W

- 3,1" 248x120 graphisches LCD mit Hintergrundbeleuchtung
- 360 Std. Standby-Zeit
- 24 Std. Gesprächszeit
- HD-Audioqualität
- Integriertes 3-Mikrofon-Array




DD-Telefon (T41S+DD10K)

- 2,7" 192x64 grafisches LCD
- RJ9/EHS-Headset
- HD-Audioqualität

Problemloser Zugriff auf mehrere Telefonbücher

Das Yealink W80 DECT IP Multizellen-System ermöglicht den problemlosen Zugriff auf mehrere Telefonbücher, z. B. Local Directory, Remote Phone Book, LDAP und XML-Telefonbuch. Darüber hinaus ist es weitgehend kompatibel mit PBX-Kontakten.

Wichtigste Spezifikationen des W80 DECT IP Multizellen-Systems

Modul	Spezifikationen	W80 DECT IP Multizellen-System
System	Bild	
	Max. Anzahl von Basisstationen für System	30
	Max. Anzahl von Mobilteilen für System	100
	Anrufe parallel für System	100
	Anrufe parallel pro Basis	8
	Reichweite innen/außen	50 m/300 m
	Übergabe	In der Gruppe
	Roaming	Gesamtes System
	Luftsynchronisation	✓
	Mobilteilmodul für W80B	W53H / W56H / CP930W / DD-Telefon (T41S+DD10K)
	OTA für Mobilteil	✓
Audio	Breitband-Codecs	Opus, AMR-WB (optional), G.722
	Schmalband-Codecs	PCMU, PCMA, G.726, G.729, iLBC
	HD-Voice	✓
Benutzeroberfläche	Ethernet-Schnittstelle	10/100M
	PoE	✓
	Wandmontierbar	✓
Funktionen	LDAP	✓
	XML-Telefonbuch	✓
	BroadSoft-Verzeichnis (Nutzer & Unternehmen)	✓
	BroadSoft-Anrufliste	✓
	Nutzerzugriffsniveau	✓
	IPUI-Registrierung	✓
	XML-Browser	✓
	Shared Call Appearance (SCA)	✓
	DECT-Verschlüsselung	✓
	Transport Layer Security (TLS)	TLS 1.0/1.1/1.2
SRTP-Unterstützung (Medien)	✓	
Kompatibilität	BroadSoft	✓
	3CX	✓
	Metaswitch	✓

