

Rittal – Das System.

Schneller – besser – überall.

Kabelführungsrinnen- Panel – DK 5502.245

Stand : 15.06.2021

SCHALTSCHRÄNKE

STROMVERTEILUNG

KLIMATISIERUNG

IT-INFRASTRUKTUR

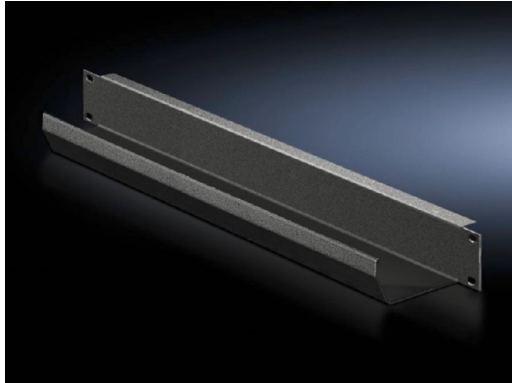
SOFTWARE & SERVICE

FRIEDHELM LOH GROUP



Kabelführungsrinnen-Panel 482,6 mm (19") – DK 5502.245

erstellt am: 15.06.2021 auf www.rittal.com/de-de



Produktbeschreibung

Beschreibung:	Zum Auffangen der Rangierkabel.
----------------------	---------------------------------

Material:	Stahlblech
------------------	------------

Oberfläche:	Lackiert
--------------------	----------

Farbe:	RAL 9005
---------------	----------

Produktbeschreibung

Abmessungen:	Breite: 482,6 mm Breite: 19" Tiefe: 85 mm
---------------------	---

Höheneinheiten:	1 HE
------------------------	------

Verpackungseinheit:	1 St.
----------------------------	-------

Gewicht/VE:	1,03 kg
--------------------	---------

Kupferanteil (kg / Stück):	0
-----------------------------------	---

EAN:	4028177679351
-------------	---------------

Zolltarifnummer:	73269098
-------------------------	----------

ETIM 7.0:	EC000322
ETIM 6.0:	EC000322
eCl@ss 8.0/8.1:	27400604
eCl@ss 6.0/6.1:	27400604
Produktbeschreibung:	DK Kabelführungsrinnen-Panel, zum Auffangen der Rangierkabel, BHT: 482,6 mm (19")x 1 HE x85 mm, Stahlblech, RAL 9005
Approbationen	
Zertifikate:	GOST