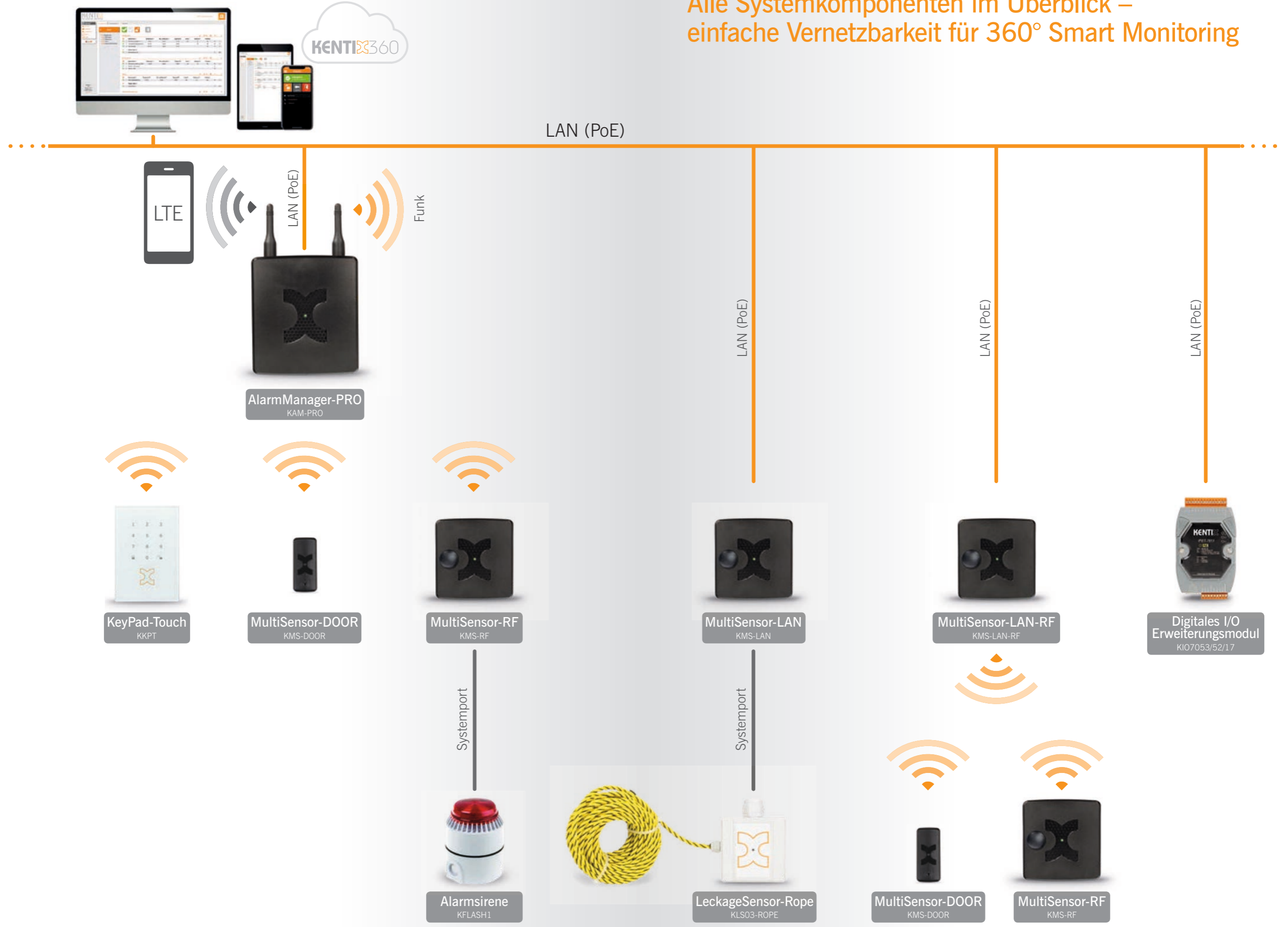


Alle Systemkomponenten im Überblick – einfache Vernetzbarkeit für 360° Smart Monitoring





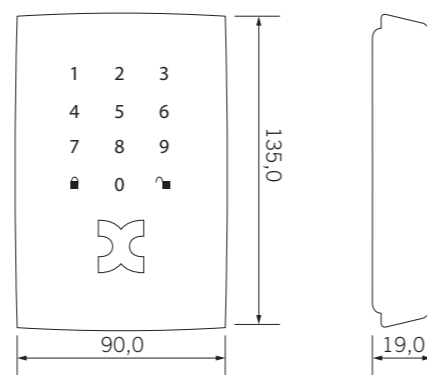
KeyPad-Touch

Das KeyPad mit Glas-Touch-Tastatur dient zur Scharf-/Unscharf-Schaltung des AlarmManagers und zur Zutrittssteuerung. Jeder Vorgang wird entsprechend dokumentiert und im Logbuch des AlarmManagers abgespeichert. Das KeyPad ist einfach an der Wand montierbar und wird über zwei Standard AAA Batterien mit Spannung versorgt. Das KeyPad-Touch ist standardmäßig mit einem RFID-Kartenleser ausgestattet (MIFARE® DESFire®, LEGIC® advant).



Produkte

Typ	Leser	Artikelnummer
KeyPad-Touch	RFID-Leser 13.56MHz für MIFARE®- und LEGIC® advant-RFID-Medien	KKPT



Zubehör

Typ	Lieferumfang	Artikelnummer
RFID Token	1 Stück	KKT-M
RFID Token	25 Stück	KKT-M25
Transponder-Scheckkarte	1 Stück	KKT-MC
Transponder-Scheckkarte	25 Stück	KKT-MC25

Technische Details

Anschlussmöglichkeit	AlarmManager-BASIC/PRO, MultiSensor-LAN-RF
Signalgeber	70dB, 2.3kHz
LED	Zone (ROT/GRUEN), Scharf (ROT/GRUEN), Unscharf (ROT/GRUEN)
Funk	ZigBee® 2,4GHz ISM Band +3dBm Ausgangsleistung; IEEE8 02.15.4; Verschlüsselung AES 128 Bit
RFID-NFC	Integrierter RFID-Leser (13.56MHz); ISO14443A/B, ISO15693, ISO18092/NFC (MIFARE® DESFire®, LEGIC® advant)
Spannungsversorgung	Batteriebetrieb 2 x 1.5V/AAA; Batterielaufzeit ca. 2 Jahre, abhängig von der Anzahl der Lesezyklen
Gehäuse	Material: PS 90 x 135 x 19 mm; Gewicht ca. 100g; Farbe: Weiß; Schutzart: IP40
Umgebungsbedingungen	Temperatur 0 – 45°C; Luftfeuchte 5-95%, nicht kondensierend
Lieferumfang	KeyPadTouch, 2x MIFARE® DESFire® RFID Token, 2x AAA Batterien
Zubehör	Ersatzbatterie KeyPad 1.5V/AAA, 1000mAh
Prüfungen	CE



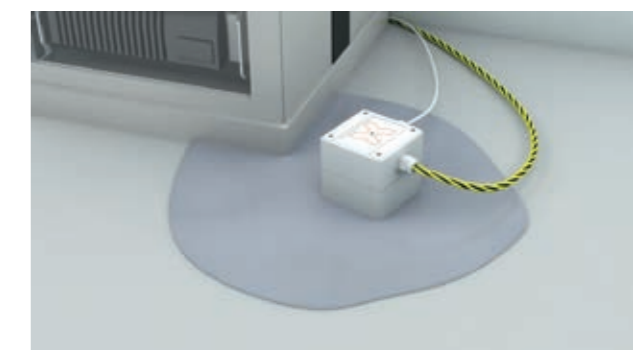
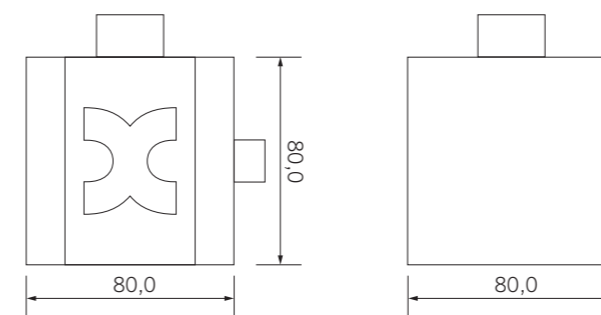
LeckageSensor

Der LeckageSensor wird an einen AlarmManager oder einen MultiSensor-LAN/-RF per Plug'n'Play angeschlossen und erfasst kontinuierlich die Leitfähigkeit über mehrere Elektroden. Der Anschluss erfolgt über ein Standard-Patchkabel und kann somit auch einfach in bestehende Verkabelungen „eingepatcht“ werden. Der LeckageSensor-ROPE verfügt zusätzlich über ein Sensorkabel, dessen integrierte Sensoren frühzeitig Wassereintrich entlang der gesamten Rope erkennen. Der Leckagesensor ist bis zu 5-fach kaskadierbar und somit auch für große Räume geeignet.



Produkte

Typ	Sensorkabel-Länge	Artikelnummer
LeckageSensor	—	KLS03
LeckageSensor-ROPE	10 Meter	KLS03-ROPE-10
LeckageSensor-ROPE	20 Meter	KLS03-ROPE-20



Der LeckageSensor erkennt Wassereintrich schnell und zuverlässig

Technische Details

Anschlussmöglichkeit	Kentix-Systembuchse (RJ45)
Spannungsversorgung	Über Kentix-Systembuchse
Status LED	ROT/GRUEN
Temperaturbereich	-25°C bis 70°C / max. 85%rF, nicht kondensierend
Anschlusskabel	10m, RJ45-Stecker für Kentix-Systembuchse
Gehäuse-Sensor	Ni/Au, Empfindlichkeit: 1ml Wasser
Rope-Sensor	Leitfähiges Polymer-Kabel, Empfindlichkeit: 10ml Wasser auf ca. 20cm Länge
Gehäuse	Farbe Weiß IP65 gemäß EN60529
Kabelverschraubung	M20
Gewicht	ca. 200g (KLS03), 0,75kg (KLS03-ROPE-10), 1kg (KLS03-ROPE-20)
Größe	80 x 80 x 80 mm
Lieferumfang	Leckagesensor, 10m Anschluss-/Patchkabel, 1x Gehäuseverschraubung für Kaskadierung