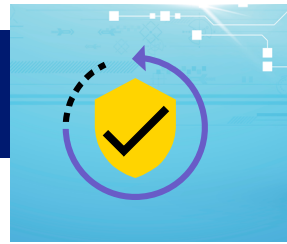


Backup

Bewährte Multiplattform-Backup- und Band-Air Gap-Lösung



Arcserve Backup ist das Basisangebot von Arcserve, das über mehr als 35 Jahren Erfahrung in der Datensicherung verfügt. Es schützt eine Vielzahl von Workloads, die auf Windows-, Linux- und UNIX-Systemen ausgeführt werden, darunter beliebte Unternehmensanwendungen und Datenbanken wie SAP HANA, Oracle usw.

Arcserve Backup hat mehr als 60 Anbieter auf seiner Liste zertifizierter Geräte und bietet fortschrittliche Optionen für die Verwaltung von Bandmedien, die für das Band-Air Gapping extrem wichtig sind: Band-Air Gapping ist eine Technik zum Schutz vor Ransomware, bei der die auf Band gespeicherten Backups physisch von der Quelle getrennt sind, wodurch die Backup-Daten für Hacker unerschreibbar sind.

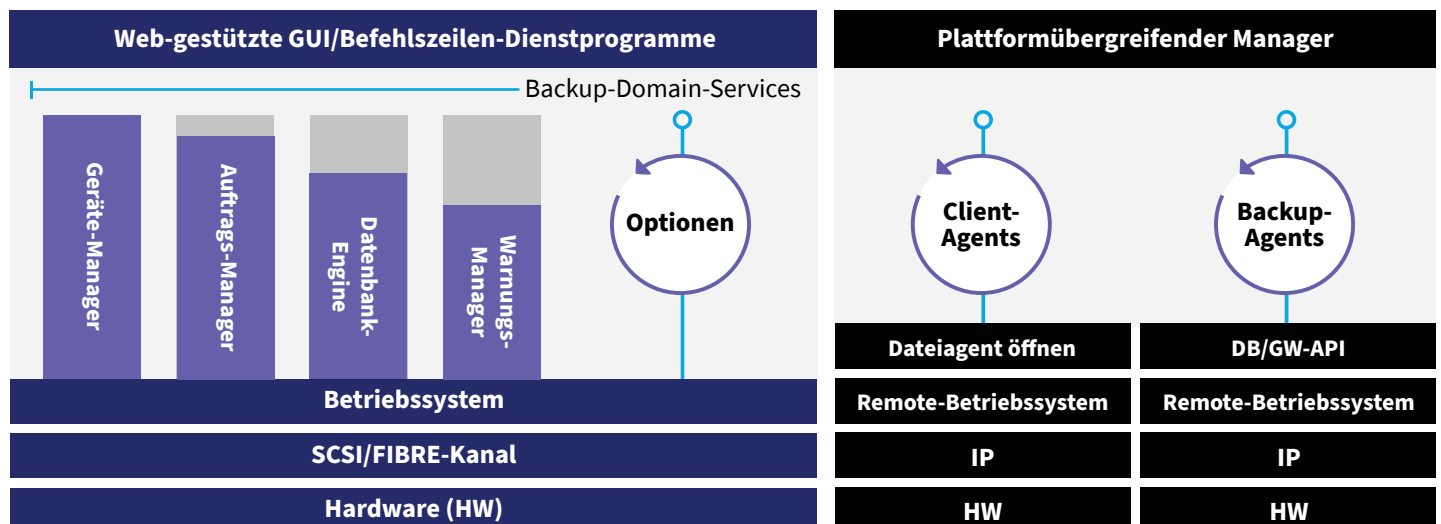


„Arcserve Backup gibt ECOFIS und CreditReform die Gewissheit, dass die Daten verfügbar sind, wenn sie von Mitarbeitern und Kunden benötigt werden. Diese Zuverlässigkeit ermöglicht es Creditreform, Unternehmen immer dabei zu unterstützen, fundierte Finanzentscheidungen zu treffen.“

– Thomas Höckrich, Network and Applications Management Department, ECOFIS

Die hoch skalierbare Architektur von Arcserve Backup, die zentrale Datenbank und die verteilten Mitgliedserver ermöglichen es Ihnen, auch sehr große Umgebungen problemlos zu verwalten:

- **Sichern** Ihrer Windows-, Linux-, Solaris-, AIX-, HP-UX- und FreeBSD-Systeme in Cloud-, virtuellen und physischen Umgebungen
- **Schützen** von Oracle-Datenbank, SAP R/3, SAP HANA, Informix, Sybase, Lotus/Domino, Microsoft SQL Server, SharePoint und Exchange
- **Speichern** von Backups auf nahezu jedem erhältlichen Bandgerät, mit zertifizierter Kompatibilität für mehr als 60 Anbieter, einschließlich IBM LTO9
- **Skalieren** aufwärts, abwärts und Auslagerung in die Cloud nach Bedarf, Ein- und Ausschalten von Funktionen ohne umfangreiche Upgrades
- **Zeit einsparen** mit einer zentralen, intuitiven Benutzeroberfläche, Katalogen und Berichten



Mit Arcserve Backup können Sie Aufgaben von einer zentralen Stelle aus erstellen, verwalten und überwachen.

Aufträge werden an den Primärserver übermittelt und können entweder lokal auf dem Primärserver selbst oder per Fernzugriff auf einem der verbundenen Mitgliedserver ausgeführt werden. Führen Sie Aufgabenvorgänge wie Sichern, Wiederherstellen, Zusammenführen, Scannen, Migrieren, Kopieren, Vergleichen usw. für alle Server ausgehend vom Primärserver aus. Überwachen Sie den Aufgabenstatus von der zentralen Aufgabenwarteschlange aus.

Die zentrale Datenbankverwaltung funktioniert ganz einfach, da alle Aufgaben, Sitzungen und Medieninformationen in der zentralisierten Datenbank gespeichert werden. Darüber hinaus wird eine zentrale Katalogdatei mit beschreibenden Informationen über jede Sitzung erstellt. So können Sie die spezifischen Dateien und Verzeichnisse auszuwählen, die wiederhergestellt werden sollen, ohne die Datenbank selbst abfragen zu müssen. Wenn Daten wiederhergestellt werden müssen, kann Arcserve Backup den Inhalt jeder Sitzung in der Katalogdatei von einem einzigen zentralen Ort aus schnell durchsuchen, um die Informationen zu finden.

Mit der zentralen Berichterstattung können Sie vom Primärserver aus geplante Berichte für alle Server in einer Domäne starten und erstellen. Sie können Berichte für alle Domänenserver vom Primärserver aus planen, in der Vorschau anzeigen, drucken oder per E-Mail versenden.



„Arcserve Backup gibt uns die Gewissheit, dass wir unseren Mitarbeitern Zugriff auf die Systemen und Daten bieten können, die sie benötigen, unabhängig davon, ob sie sich an Land oder auf See befinden. Dies ist von entscheidender Bedeutung, um sicherzustellen, dass die Kreuzfahrt für unsere Kunden ein erstklassiges Erlebnis ist.“

– Andrew Ericsson, IT-Manager, Fred.Olsen Cruise Lines

Wichtige Merkmale

Umfassende Sicherung

- **Breite Plattformerunterstützung** – Schutz von Windows, Mac, Linux, Solaris, AIX, HP-UX und FreeBSD mit einer Lösung
- **Jede Anwendung** – Sicherung von Oracle-Datenbanken, SAP R/3, SAP HANA, Lotus/Domino, Microsoft SQL Server, SharePoint und Exchange
- **Integrierte Daten-Deduplizierung** – Schutz von mehr Daten und Einsparung von Speicherkapazität durch längere Aufbewahrungszeiträume auf dem Festplattenspeicher
- **Flexible Backup-Optionen** – Disk-to-Disk- (D2D), Disk-to-Tape- (D2T), Disk-to-Disk-to-Tape- (D2D2T), Disk-to-Disk-to-Cloud- (D2D2C)-Backup
- **Multiplexing und Multistreaming** – Beschleunigung und Skalierung der Leistung in jeder Umgebung
- **Kataloge und zentrale Datenbank** – Schnelles Auffinden von Backups und Dateien ohne Abrufen von Bändern oder Abrufen von Daten aus der Cloud
- **NDMP** – Sicherung von NAS- und anderen NDMP-kompatiblen Systemen bei gleichzeitiger Optimierung des Netzwerkflusses

Optimierte Verwaltung und Architektur

- **Intuitive zentrale Verwaltungskonsole** – Zeitersparnis durch eine einheitliche Benutzeroberfläche für die Verwaltung lokaler und Remote-Server und -Standorte
- **Infrastruktur-Visualisierung** – Vereinfachung der Systemverwaltung durch eine übersichtliche Netzwerkdiagramm-Ansicht Ihrer gesamten Umgebung
- **Dashboard mit SRM-Reporting** – Proaktive Vermeidung von Ausfallzeiten durch grafische Einblicke in Ihre Backup-Umgebung zur Überwachung des Status aller Backup-Aktivitäten
- **Modulare Architektur** – Skalierung des Schutzes auf Tausende von Systemen mit einer mehrstufigen modularen Architektur

Schnelle Wiederherstellung

- **Granulare Wiederherstellung** – Wiederherstellung einzelner Dateien, E-Mails, Active Directory, Microsoft Exchange, Microsoft SQL Server und Microsoft SharePoint
- **Bare-Metal-Wiederherstellung** – Wiederherstellung ganzer Windows-Systeme nach einer Katastrophe auf der gleichen oder einer anderen Hardware



Unterstützte Plattformen

Betriebssysteme

- **(Neu)** Windows Server 2022
- Windows Server 2019, 2016, 2012 R2, 2012, 2008 R2, 2008
- NEC CLUSTERPRO (Express Cluster) X4.1x bis X4.3
- Windows 10, 8.1, 8, 7
- Red Hat Enterprise Linux 8.x, 7.x, 6.x
- SUSE Linux 15.x, 12.x, 11.x
- Novell OES 11 SP3 unter SUSE 11 SP4, OES 2015/2015 SP1 unter SUSE 11 SP3/SP4 und OES 2018 unter SUSE 12 SP2
- CentOS 8.x, 7.x, 6.x
- Oracle Linux 8.x, 7.x, 6.x
- **(Neu)** Debian 11.x
- Debian 9.x, 8.x, 7.x, 6.x
- Ubuntu Server (64-Bit) 20.x, 18.x, 16.x, 14.x
- Ubuntu Server (32-Bit) 12.x, 10.x, 11.x
- Solaris SPARC 11
- IBM AIX v7.2, v7.1
- HP-UX Itanium 11.31
- **(Neu)** FreeBSD 13.x
- FreeBSD 12.x
- **(Neu)** Red Hat Enterprise Linux 8.x für IBM Z® (Mainframe)
- **(Neu)** macOS Catalina (Version 10.15.x)
- Mac OS X 10.14.x
- **(Neu)** AlmaLinux 8.4 und 8.5
- **(Neu)** Rocky Linux 8.4 und 8.5

Hypervisoren

- VMware vSphere 7.0, 6.7, 6.5, 6.0
- **(Neu)** Windows Server 2022 Hyper-V
- Windows Server Hyper-V 2019, 2016, 2012 R2, 2012, 2008 R2, 2008
- Microsoft Hyper-V Server 2019, 2016, 2012 R2, 2012, 2008 R2, 2008
- Gastbasierte Sicherung für Linux KVM, Citrix XenServer, VMware vSphere, Microsoft Hyper-V, Nutanix AHV, Oracle VM

Anwendungen und Dateiserver

- Microsoft Exchange 2019, 2016, 2013, 2010
- **(Neu)** Microsoft SharePoint Server 2019
- Microsoft SharePoint Server 2016, 2013, 2010
- Microsoft SQL Server 2019, 2017, 2016, 2014, 2012
- **(Neu)** Oracle Database 19c auf IBM AIX, Solaris und HP-UX
- Oracle Database 19c, 18c, 12c (R1/R2) 11g R2 für Windows, Linux, AIX/Solaris/HP-UX
- Lotus/Domino 11.0.1, 10.0.1, 10.0, 9.0.1, 9.0
- SAP R/3 Oracle für Windows
 - BRTOOLS 7.2: Oracle 11g R2
 - BRTOOLS 7.4: Oracle 19c, 18c und 12c
- SAP R/3 für Linux
 - BRTOOLS 7.2: Oracle 11g R2
 - BRTOOLS 7.4: Oracle 19c, 18c und 12c
- SAP R/3 für UNIX
 - BRTOOLS 7.2: Oracle 11g R2
 - BRTOOLS 7.4: Oracle 12c
- SAP HANA: 2.0, 2.0 SPS 00 bis SPS 04 und 2.0 SPS 05, 1.0 SPS 8 bis 12
- Die standardmäßige Arcserve Backup-Datenbank (ASDB) von Arcserve Backup 19.0 wurde von Microsoft® SQL Server® 2014 Service Pack 2 (SP2) Express auf Microsoft® SQL Server® 2019 Express aktualisiert

In der Kompatibilitäts-Matrix [Kompatibilitätsmatrix](#) finden Sie die vollständige Liste



„Wir haben eine skalierbare Lösung, die das Unternehmen bei seiner Wachstumsstrategie unterstützen kann.“

– Rob Parkinson, IT Director, Arrow Electronics



Speicher

Arcserve Backup unterstützt physische und virtuelle Bandgeräte, Bandbibliotheken und optische Laufwerke von:

actidata	Emulex	Kanematsu	Olympus	Sepaton
ATTO	EqualLogic	Electronics	ONStor	SGI
Amazon AWS	FalconStor	Konica	OnStream	Sony
BDT	Fujitsu	LeftHand Networks	Oracle	Spectralogic
MaxOptix	Fujitsu Siemens	LSI	Overland	StarWind
Cristalink	Gateway	Mast Storage	Panasonic	Storageflex
SunStar	Hitachi Data	McData	Pinnacle Micro	SyQuest
Cybernetics	Systeme	Microsoft	PivotStor	Tandberg Data
Dell	HP & HPE	MKE	Plasmon	Tandberg Storage
Dell EMC	Huawei	NEC	Procom	Toshiba
Dell EMC Data	IBM	NetApp	ProStor	Toshiba Solutions
Domain	Imation	Netgear	PSEC	Unitex
DISC	Lenovo und Lenovo	Network Appliance	Qualstar	XIOtech
Ecrix	EMC (einschließlich IOMEGA)	Nissho	Quantum	

Weitere Informationen finden Sie in der [Liste zertifizierter Geräte](#) von Arcserve Backup.

Darüber hinaus unterstützt Arcserve Backup:

- **Festplattenspeicher** – lokale und SAN-Laufwerkspeicher mit Deduplizierung
- **Cloud** – Amazon AWS S3, Microsoft Azure, Eucalyptus-Walrus, Fujitsu Cloud A5, Cloud Object Storage, Cloudian, White Cloud Storage, Cleversafe, IJ GIO Service, NEC Cloud IaaS Object Storage

Hinweis: Es können einige betriebssystem- und umgebungsspezifische Einschränkungen gelten



„Mit der Arcserve-Lösung können wir die Kontinuität des Hochschulbetriebs gewährleisten, um die Lernerfahrung für unsere Studenten zu sichern.“

– Belal Sayed, IT-Manager, Bradford College

Machen Sie den nächsten Schritt

Weitere Informationen finden Sie unter arcserve.com/de oder kontaktieren Sie uns unter info@arcserve.com. Die Adressen unserer weltweiten Zweigstellen-Kontakte finden Sie [hier](#).



Über Arcserve

Arcserve, einer der weltweit 5 besten Anbieter von Datensicherungs-lösungen, bietet die umfassendste Sammlung von Best-in-Class-Lösungen zum Verwalten, Sichern und Wiederherstellen aller Daten-Workloads für KMU bis hin zu großen Unternehmen an, und das unabhängig vom jeweiligen Standort und der Komplexität. Die Lösungen von Arcserve beseitigen die Komplexität und bieten gleichzeitig erstklassige, kosteneffiziente, agile und massiv skalierbare Datensicherung und Sicherheit für alle Datenumgebungen. Dies umfasst On-Premises-, Cloud- (einschließlich DRaaS, BaaS und Cloud-to-Cloud), hyperkonvergente und Edge-Infrastrukturen. Die fast drei Jahrzehnte an preisgekrönter IP des Unternehmens sowie der kontinuierliche Fokus auf Innovation bedeuten, dass Partner und Kunden einschließlich MSPs, VARs, LARs und Endbenutzer den schnellsten Weg zu Daten-Workloads und -Infrastrukturen der nächsten Generation finden. Arcserve ist ein zu 100 % auf Vertriebskanälen ausgerichtetes Unternehmen in über 150 Ländern mit 19.000 Vertriebspartnern, die beim Schutz wichtiger Datenbestände von 235.000 Kunden helfen. Erfahren Sie mehr unter arcserve.com/de und folgen Sie [@Arcserve](#) auf Twitter.

