

Philips Monitor
LCD-Monitor mit USB-C-
Dockingstation

S-Line

24 (23,8"/60,5 cm Diagonale)
1.920 x 1.080 (Full HD)

243S1



Vereinfachen Sie Ihre Verbindungen

mit USB-C-Monitor

Der Philips USB-C-Monitor macht Schluss mit Kabelsalat. Zeigen Sie FHD-Bilder an und laden Sie gleichzeitig Ihren Laptop auf – mit einem einzigen USB-C-Kabel. Funktionen wie Daisy Chain für die Einrichtung von mehreren Displays, Augenkomfort mit TÜV-Zertifizierung zur Verringerung von Augenmüdigkeit.

USB-C-Verbindung mit nur einem Kabel

- USB-C ermöglicht das Laden des Laptops direkt über den Monitor
- Integriertes RJ-45-Ethernet für Datensicherheit

Hervorragende Leistung

- IPS-LED-Technologie für einen größeren Blickwinkel und verbesserte Bildgenauigkeit und Farbtreue
- 16:9 Full-HD Monitor für gestochen scharfe und detailgetreue Bilder

Entwickelt, um Ihre Arbeitsweise zu unterstützen

- TÜV-Zertifizierung zur Verringerung von Augenmüdigkeit
- Geringere Ermüdung der Augen dank FlickerFree Technologie
- LowBlue Modus für augenschonende Produktivität
- Dank des EasyRead Modus können Sie wie auf Papier lesen
- SmartErgoBase ermöglicht benutzerfreundliche Ergonomieeinstellungen
- Integrierte Stereo-Lautsprecher für Multimedia



PHILIPS

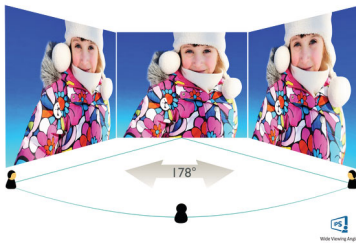
Besonderheiten

USB-C-Anschluss



Dieses Philips Display verfügt über eine integrierte USB-Dockingstation vom Typ C mit Stromversorgung. Mit intelligenter und flexibler Energieverwaltung können Sie Ihren kompatiblen* Laptop direkt aufladen. Der schlanke, drehbare USB-C-Anschluss ermöglicht eine einfache Kopplung mit nur einem Kabel. Vereinfachen Sie Ihre Verbindungen, und schließen Sie alle Peripheriegeräte wie Tastatur, Maus und RJ-45 Ethernet-Kabel an die Dockingstation des Monitors an. Sie können Videos mit hoher Auflösung ansehen und Daten extrem schnell übertragen, während Sie Ihr Notebook gleichzeitig mit Strom versorgen und aufladen.

IPS-Technologie



IPS-Monitore verwenden eine fortschrittliche Technologie, die für einen besonders großen Blickwinkel von 178/178 Grad sorgt und es so ermöglicht, Inhalte auf dem Monitor aus nahezu jedem Winkel zu sehen! Im Gegensatz zur standardmäßigen TN-Technologie erhalten Sie mit IPS herausragend scharfe Bilder mit lebendigen Farben. Dadurch eignet sich die Technologie nicht nur ideal für Fotos, Filme und Internet, sondern auch für professionelle Anwendungen mit hohen Anforderungen an Farbtreue und Farbkonsistenz.

TÜV Rheinland Augenkomfort



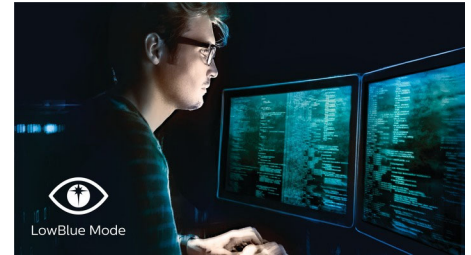
Der Philips Monitor entspricht dem Standard für Augenkomfort des TÜV Rheinland, um eine Belastung der Augen durch längere Computernutzung zu vermeiden. Dank der Zertifizierung für Augenkomfort gewährleisten Philips Monitore einen flimmerfreien Modus mit geringem Blaulicht, keine störenden Reflexionen, einen weiten Betrachtungswinkel und weniger Rauschen der Bildqualität aus verschiedenen Winkeln sowie ein ergonomisches Design des Standfußes für eine ideale Ansicht. Halten Sie Ihre Augen gesund und steigern Sie Ihre Produktivität.

FlickerFree Technologie



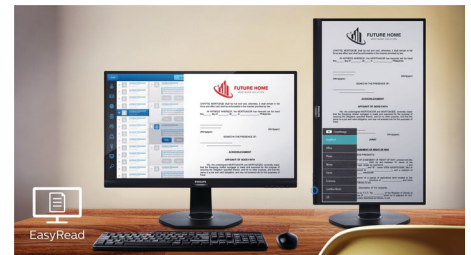
Aufgrund der Art und Weise, wie die Helligkeit auf Bildschirmen mit LED-Hintergrundbeleuchtung geregelt wird, empfinden einige Benutzer ein Flimmern auf dem Bildschirm, was zur Ermüdung der Augen führt. Philips FlickerFree Technologie wendet eine neue Lösung zur Helligkeitsregelung an und reduziert so das Flimmern für mehr Sehkomfort.

LowBlue Modus



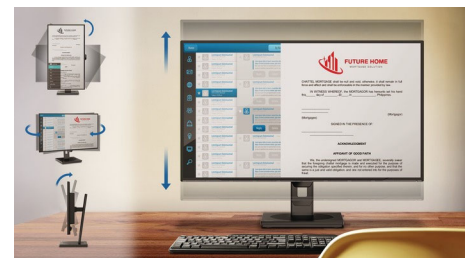
Studien haben gezeigt, dass kurzwellige blaue Lichtstrahlen von LED-Bildschirmen genau wie UV-Strahlen zu Augenschäden führen und das Sehvermögen im Laufe der Zeit beeinflussen können. Der Philips LowBlue Modus verwendet eine intelligente Software-Technologie zur Reduzierung von schädlichem kurzwelligem blauem Licht und sorgt somit rundum für Wohlbefinden.

EasyRead Modus



Dank des EasyRead Modus können Sie wie auf Papier lesen

SmartErgoBase



SmartErgoBase ist ein Monitorstandfuß, der ergonomischen Anzeigekomfort und Kabelmanagement ermöglicht. Seine vielen Einstellungsmöglichkeiten ermöglichen eine optimale Positionierung, die auch lange Arbeitstage erträglich macht. Das Kabelmanagement macht Schluss mit dem Kabelgewirr und schafft Ordnung am Arbeitsplatz.



USB-C



IPS
Wide Viewing
Angle



Flicker-free



LowBlue Mode



EasyRead



SmartErgo
Base



Built-in Speaker



HDMI
HIGH DEFINITION MULTIMEDIA INTERFACE



PHILIPS

Daten

Bild/Anzeige

- LCD-Displaytyp: IPS-Technologie
- Art der Hintergrundbeleuchtung: W-LED-System
- Größe des Displays: 23,8 Zoll/60,5 cm
- Bildschirmbeschichtung: Blendfrei, 3 H, Glanzschleier 25 %
- Effektive Bildfläche: 527,04 (H) x 296,46 (V)
- Bildformat: 16:9
- Maximale Auflösung: 1.920 x 1.080 bei 75 Hz*
- Pixeldichte: 93 PPI
- Reaktionszeit (normal): 4 ms (Grau zu Grau)*
- Helligkeit: 250 cd/m²
- Kontrastverhältnis (normal): 1.000:1
- SmartContrast: 50.000.000:1
- Pixelabstand: 0,2745 x 0,2745 mm
- Betrachtungswinkel: 178 ° (H)/178 ° (V), bei C/R > 10
- Bildoptimierung: SmartImage
- Farbspektrum (Standard): NTSC 91 %*, sRGB 107 %*
- Display-Farben: 16,7 Mio
- Abtastfrequenz: 30 bis 85 kHz (H)/48 bis 75 Hz (V)
- sRGB
- Flimmerfrei
- LowBlue Modus
- EasyRead

Anschlüsse

- Signal-Eingang: 1 x HDMI 1.4, 1 x DisplayPort 1.2, 1 x USB-C 3.2 Gen 2 (Upstream, Power Delivery bis zu 65 W)
- HDCP: HDCP 1.4 (HDMI/DP/USB-C)
- Signalausgang: DisplayPort-Ausgang
- USB: 1 x USB-C 3.2 Gen 2 (Upstream), 4 x USB 3.2 (Downstream mit 1 x Schnellaufladungs-BC 1.2)
- Audio-Ein-/Ausgang: Audio-Ausgang
- RJ45: Ethernet-LAN bis zu 1G*, Wake On LAN
- Synchronisationseingang: Separate Synchronisation

USB

- USB-C: Drehbarer Stecker
- Extrem schnelle Daten- und Videoübertragung
- DP: Integrierter DisplayPort-Wechselmodus
- Stromversorgung: USB-PD Version 3.0
- Max. Stromversorgung über USB-C: Bis zu 65 W (5 V/3 A; 9 V/3 A; 10 V/3 A; 12 V/3 A; 15 V/3 A; 20 V/3,25 A)

Komfort

- Integrierte Lautsprecher: 2 x 2 W
- Benutzerkomfort: SmartImage, Input, Helligkeit, Menü, Ein-/Ausschalter
- Steuerungssoftware: SmartControl
- OSD-Sprachen (Bildschirmanzeige): Portugiesisch (Brasilien), Tschechisch, Niederländisch, Englisch, Suomi, Französisch, Deutsch, Griechisch, Ungarisch, Italienisch, Japanisch, Koreanisch, Polnisch, Portugiesisch, Russisch, Chinesisch, Spanisch, Schwedisch, Chinesisch (traditionell), Türkisch, Ukrainisch
- Weiterer Komfort: Kensington-Sicherung, VESA-Halterung (100 x 100 mm)
- Plug & Play-Kompatibilität: DDC/CI, Mac OS X,

sRGB, Windows 10/8.1/8/7

Standfuß

- Höheneinstellung: 130 mm
- Pivot: -/+ 90 Grad
- Drehteller: -/+ 180 Grad
- Neigung: -5~25 Grad

Power

- ECO-Modus: 12,9 W (norm.)
- Eingeschaltet: 14 W (norm.) (Testmethode EnergyStar)
- Stand-by-Modus: 0,3 W (norm.)
- Ausgeschaltet: 0,3 W (norm.)
- Energieeffizienzklasse: D
- Leistungs-LED-Anzeige: Betrieb – Weiß, Stand-by-Modus – Weiß (blinkend)
- Stromversorgung: Integriert, 100 bis 240 V AC, 50 bis 60 Hz

Abmessungen

- Produkt mit Standfuß (max. Höhe): 540 x 482 x 205 mm
- Produkt ohne Standfuß (in mm): 540 x 323 x 51 mm
- Verpackung in mm (B x H x T): 625 x 435 x 180 mm

Gewicht

- Produkt mit Standfuß (in kg): 5,28 kg
- Produkt ohne Standfuß (in kg): 3,42 kg
- Produkt mit Verpackung (in kg): 8,46 kg

Betriebsbedingungen

- Temperaturbereich (in Betrieb): 0 °C bis 40 °C °C
- Temperaturbereich (außer Betrieb): -20 °C bis 60 °C °C
- Relative Luftfeuchtigkeit: 20 bis 80 %
- Höhenlage: Betrieb: 3.658 m, außer Betrieb: 12.192 m
- MTBF (gezeigt): 70.000 Stunden (ohne Hintergrundbeleuchtung)

Nachhaltigkeit

- Umweltschutz und Energie: EnergyStar 8.0, EPEAT*, TCO Certified Edge, RoHS
- Recycelbares Verpackungsmaterial: 100 %
- Wiederverwertete Kunststoffe: 85 %
- Bestimmte Substanzen: Gehäuse ohne PVC und bromierte Flammschutzmittel, Frei von Quecksilber

Kompatibilität und Standards

- Behördliche Zulassung: CB, FCC Klasse B, ICES-003, CE-Zeichen, TÜV/GS, TÜV Ergo, SEMKO, CU-EAC, EAEU RoHS, TÜV-Zertifizierung für Augenkomfort

Gehäuse

- Vorderer Rahmen: Schwarz
- Hintere Abdeckung: Schwarz
- Fuß: Schwarz
- Design: Konsistenz



Ausstellungsdatum
2022-01-05

Version: 3.0.1

12 NC: 8670 001 80772
EAN: 87 12581 78474 4

© 2022 Koninklijke Philips N.V.
Alle Rechte vorbehalten.

Technische Daten können ohne vorherige Ankündigung geändert werden. Die Marken sind Eigentum von Koninklijke Philips N.V. oder der jeweiligen Firmen.

www.philips.com

Lieferumfang

- Monitor mit Standfuß
- Kabel: HDMI-Kabel, DP-Kabel, USB-C-auf-C/A-Split-Kabel, Netzkabel
- Benutzerdokumentation

* Die Wortmarke/das Warenzeichen "IPS" und ähnliche Patente auf Technologien sind Eigentum der jeweiligen Unternehmen.

* Die maximale Auflösung funktioniert für den HDMI- oder DP-Eingang.

* Reaktionszeitwert gleich SmartResponse

* NTSC-Bereich basiert auf CIE1976

* sRGB-Bereich basiert auf CIE1931

* Für die Stromversorgungs- und Ladefunktion über USB-C muss Ihr Notebook/Gerät die USB-C-Power-Delivery-Spezifikationen unterstützen. Für weitere Informationen lesen Sie das Benutzerhandbuch Ihres Notebooks, oder wenden Sie sich an den Hersteller.

* Für Videoübertragung über USB-C muss Ihr Notebook/Gerät USB-C DP Alt-Modus unterstützen

* Wenn die Ethernet-Verbindung zu langsam erscheint, öffnen Sie das OSD-Menü und wählen Sie USB 3.0 oder eine höhere Version aus, die eine LAN-Geschwindigkeit bis 1G unterstützt.

* Die EPEAT-Bewertung ist nur in Ländern gültig, in denen Philips das Produkt registriert. Besuchen Sie <https://www.epeat.net/>, um den Registrierungsstatus in Ihrem Land zu erfahren.

* Der Monitor kann von den Abbildungen abweichen.