



Gamme d'imprimantes HP LaserJet Enterprise M806

Idéal pour accroître la productivité et l'efficacité dans votre entreprise. Équipez vos équipes pour gérer même les plus grands travaux d'impression rapidement avec l'imprimante HP de pointe A3 et imprimez en déplacement. Votre investissement est protégé par des mises à niveau faciles.



Améliorez votre productivité: donnez aux groupes de travail la vitesse dont ils ont besoin.

- Imprimez rapidement et facilement de gros travaux d'impression à jusqu'à 56 ppm A4 grâce à la capacité d'entrée extra-large de jusqu'à 4 600 pages³. Les options de traitement du papier polyvalentes comprennent un module bac d'empilement/agrafeuse/perforatrice et du module de création de livret⁴.
- Simplifiez les tâches avec le toucher adéquat - permettez aux utilisateurs de parcourir les tâches avec le grand écran tactile couleur de 10,9 cm (4,3 pouces).
- Simplicité totale - facilitez la tâche de tous pour imprimer avec un pilote commun⁵.
- N'attendez plus, imprimez tout de suite et économisez de l'énergie avec la technologie instantanée.

Investissez une fois et développez-vous facilement.

- Surveillez, même de loin - contrôlez et surveillez les imprimantes de manière centrale avec HP Web Jetadmin⁶.
- Appliquez des règles à l'échelle du parc pour protéger tous vos périphériques HP avec HP Imaging et Printing Center⁷.
- Protégez vos imprimantes immédiatement avec HP Instant-on Security⁸, et protégez les données sensibles envoyées à l'imprimante avec le disque dur sécurisé hautes performances de HP⁹.
- Imprimez avec une ID positive - authentifiez les utilisateurs de l'appareil pour aider à sécuriser les tâches d'impression.

Expérimentez une plus grande efficacité avec l'impression mobile.

- L'impression mobile est simple avec l'impression directe sans fil¹, et activez la fonction toucher pour imprimer depuis un périphérique portable².
- Laissez les employés imprimer à partir de périphériques mobiles avec capacité d'impression intégrée ou application et logiciel HP ePrint¹⁰.
- Impression simple pour Apple® - permettez aux utilisateurs d'imprimer sans fil à partir d'un iPad®, iPhone® ou iPod touch®¹¹.

¹ L'impression directe sans fil est fournie de série avec le modèle HP LaserJet Enterprise M806x+ D7P69A, et peut être ajoutée comme option à HP LaserJet Enterprise M806dn et M806x+ CZ245A. Le périphérique mobile peut nécessiter une application ou un pilote. Les performances sans fil dépendent de l'environnement physique et de la distance par rapport à l'imprimante. Pour plus de détails, rendez-vous sur hp.com/go/wirelessprinting.

² La fonction tactile vers imprimante est fournie de série avec le modèle HP LaserJet Enterprise M806x+ D7P69A et peut être ajoutée comme option à HP LaserJet Enterprise M806dn et M806x+ CZ245A. Le périphérique mobile doit prendre en charge l'impression fondée sur les communications de champ proche.

³ La capacité de papier maximale de 4 600 feuilles est standard dans la HP LaserJet Enterprise M806x+ D7P69A et M806x+ CZ245A disponibles dans le modèle HP LaserJet Enterprise M806dn avec le bac d'alimentation haute capacité de 3 500 feuilles en option.

⁴ 2 bacs d'empilement/agrafeuse, 2 bacs d'empilement/agrafeuse/perforatrice et le module de création de livret sont des accessoires optionnels. Vendu séparément.

⁵ Le pilote HP Universal Print est gratuit et peut être téléchargé à l'adresse www.hp.com/go/upd.

⁶ HP Web Jetadmin est gratuit et peut être téléchargé à hp.com/go/webjetadmin.

⁷ HP Imaging et Printing Security Center doivent être achetés séparément.

⁸ HP Instant-on Security fait partie de HP Imaging et Printing Security Center, qui doit être acheté séparément.

⁹ Le disque dur sécurisé HP hautes performances n'est pas disponible sur HP LaserJet Enterprise M806dn et ne peut pas être acheté séparément.

¹⁰ L'impression locale requiert que le périphérique portable et l'imprimante se trouvent sur le même réseau ou soient connectées via la fonction de connexion sans fil directe à l'imprimante. Les performances sans fil dépendent de l'environnement et de la distance physique du point d'accès. Les opérations sans fil ne sont compatibles qu'avec des opérations 2,4 GHz. L'impression à distance nécessite une connexion Internet à une imprimante connectée HP Web. Application ou logiciel et enregistrement de compte HP ePrint peuvent aussi être nécessaires. L'utilisation du haut débit sans fil nécessite un contrat de service souscrit séparément pour les périphériques portables. Pour connaître la couverture et la disponibilité dans votre région, contactez votre prestataire de services. Pour plus d'informations, voir hp.com/go/mobileprinting.

¹¹ Prend en charge OS X® Lion, OS X Mountain Lion et les périphériques suivants fonctionnant sous iOS 4.2 ou ultérieur : iPad® (tous les modèles), iPhone® (3GS ou version ultérieure), iPod touch® (3ième génération ou version ultérieure). Fonctionne avec des imprimantes compatibles HP AirPrint et nécessite la connexion de l'imprimante au même réseau que votre périphérique OS X ou iOS. Les performances sans fil dépendent de l'environnement physique et de la distance par rapport au point d'accès. OS X, iPad, iPhone et iPod touch sont des marques déposées d'Apple® Inc. aux États-Unis et dans d'autres pays. AirPrint™ et le logo AirPrint sont des marques de Apple Inc.



Présentation du produit

1. Panneau de contrôle écran tactile intuitif 10,9 cm (4,3 pouces)
2. Bac de sortie 500 pages
3. Compartiment d'intégration matérielle (HIP) pour l'intégration de solutions
4. Bac de sortie 100 feuilles face vers le haut
5. Accès avant aisé à la cartouche de toner HP tout en un
6. Impression recto verso automatique intégrée
7. Deux bacs d'alimentation de 500 feuilles pour jusqu'à A3 (11 x 17 pouces)
8. Bac haute capacité de 3 500 feuilles prise en charge A4/lettre
9. Port USB facile d'accès pour l'impression directe de fichiers
10. Un bac universel de 100 feuilles gère les supports jusqu'à 200 g/m² (53 livres)
11. Les portes du côté droit fournissent un accès pour supprimer les bourrages papier
12. Processeur 800 MHz, mémoire standard de 1 Go
13. Disque dur sécurisé et haute performance HP
14. Port d'accès pour verrou de type Kensington en option
15. Port USB (pour connexion de périphériques tiers)
16. 1 port d'impression USB 2.0 haut débit
17. Serveur d'impression HP Jetdirect Gigabit Ethernet
18. Faisceau d'interface étranger (pour la connexion de périphériques externes)



La série en un coup d'œil



Imprimante HP LaserJet Enterprise M806dn

- vitesse d'impression A4 noir : jusqu'à 56 ppm (duplex : jusqu'à 56 ppm)
- vitesse d'impression A3 noir : jusqu'à 28 ppm
- jusqu'à 1200 x 1200 ppp (HP FastRes 1200)
- 1 Mo de RAM extensibles à 1,5 Mo
- processeur 800 MHz
- 2 hôte USB 2.0 haut débit
- 1 périphérique USB 2.0 haut débit
- 1 réseau Gigabit Ethernet 10/100/1000T
- 1 port FIH
- 1 compartiment d'intégration matérielle
- 2 hôtes USB internes
- Deux bacs d'alimentation de 500 feuilles
- bac multifonctions 100 feuilles



Imprimante HP LaserJet Enterprise M806x+ NFC/sans fil direct

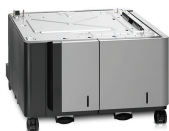
- comme HP LaserJet Enterprise M806dn avec:
- Module communications de champ proche pour l'impression directe sans fil
- Disque dur sécurisé hautes performances HP 320 Go
- Bac haute capacité 3 500 feuilles (bac 4 : 1 500 feuilles A4 ou lettre uniquement, bac 5 : 2 000 feuilles A4 ou lettre uniquement)



Imprimante HP LaserJet Enterprise M806x+

- comme HP LaserJet Enterprise M806dn avec:
- Disque dur sécurisé hautes performances HP 320 Go
- Bac haute capacité 3 500 feuilles (bac 4 : 1 500 feuilles A4 ou lettre uniquement, bac 5 : 2 000 feuilles A4 ou lettre uniquement)

Accessoires recommandés



C3F79A **Bac d'alimentation haute capacité HP LaserJet - 3500 feuilles**

Soutenez l'accroissement de la productivité de vos groupes de travail grâce à cet accessoire d'alimentation papier robuste et haute performance. Le supplément de capacité de 1 500 feuilles permet aux utilisateurs de consacrer plus de temps à leur travail et moins de temps à remettre du papier dans les imprimantes.



CZ285A **Équipement pour création/finition de brochures HP LaserJet**

L'imprimante HP LaserJet Booklet Maker/Finisher offre la possibilité de créer des documents plus complexes terminés en interne sans la dépense de temps et d'argent d'un service extérieur.



CZ994A **Empileuse/agrafeuse HP LaserJet**

Le HP LaserJet Stapler/Stacker assure l'agrafage et l'empilage automatiques pour améliorer l'efficacité et augmentation de la capacité de sortie.



CZ996A **Empileuse/agrafeuse HP LaserJet avec perforatrice 2/4 trous**

Le HP LaserJet Stapler/Stacker avec perforations 2/4 trous assure l'agrafage et l'empilage automatiques pour améliorer l'efficacité et augmenter la capacité de sortie.

Informations pour la commande



Imprimante HP LaserJet Enterprise M806dn (CZ244A)

Imprimante HP LaserJet M806dn ; Cartouche de toner noir HP LaserJet (environ 34 500 pages) ; Guide d'installation du matériel, dépliant d'assistance, carte de garantie ; Documentation et pilote de l'imprimante sur CD-ROM ; cordon d'alimentation



Imprimante HP LaserJet Enterprise M806x+ NFC/sans fil direct (D7P69A)

Imprimante HP LaserJet M806x+ ; Cartouche de toner noir HP LaserJet (environ 34 500 pages) ; Guide d'installation du matériel, dépliant d'assistance, carte de garantie ; Documentation et pilote de l'imprimante sur CD-ROM ; cordon d'alimentation ; Module NFC



Imprimante HP LaserJet Enterprise M806x+ (CZ245A)

Imprimante HP LaserJet M806x+ ; Cartouche de toner noir HP LaserJet (environ 34 500 pages) ; Guide d'installation du matériel, dépliant d'assistance, carte de garantie ; Documentation et pilote de l'imprimante sur CD-ROM ; cordon d'alimentation

Accessoires, consommables et assistance

Accessoires

C3F79A Bac d'alimentation haute capacité HP LaserJet - 3500 feuilles

CZ285A Équipement pour création/finition de brochures HP LaserJet

CZ994A Empileuse/agrafeuse HP LaserJet

CZ996A Empileuse/agrafeuse HP LaserJet avec perforatrice 2/4 trous

C8091A recharges d'agrafes (5 000 agrafes) pour accessoires agrafeuse/bac de réception

CC383A Cartouche de 2 000 agrafes HP (lot de 2) pour unité de création de livrets/unité de finition

Connectivité

J8026A Serveur d'impression USB sans fil HP Jetdirect 2700W

J8029A Accessoire HP Jetdirect 2800w NFC/Wireless Direct

Consommables

C2H57A HP LaserJet 220V Maintenance/Fuser Kit

CF325X HP 25X High Yield Black Original LaserJet Toner Cartridge

Rendement moyen de la cartouche : 40 000 pages standard. Rendement déclaré selon norme ISO/IEC 19752 en impression continue.

Service et assistance

U8C50E Assistance matérielle avec intervention HP le jour ouvré suivant (3 ans) LaserJet Enterprise M806

U8C53E - Assistance matérielle avec intervention HP sous 4 heures, 9x5 (3 ans) LaserJet Enterprise M806

U8C51E - HP Assistance matérielle avec intervention HP le jour ouvré suivant (4 ans) LaserJet Enterprise M806

U8C52E - HP Assistance matérielle avec intervention HP le jour ouvré suivant (5 ans) LaserJet Enterprise M806

U8C71PE - HP Assistance d'extension de garantie avec intervention le jour ouvré suivant (1 an) LaserJet Enterprise M806

U8C72PE - Assistance d'extension de garantie avec intervention HP le jour ouvré suivant (2 ans) LaserJet Enterprise M806

U8C73PE - HP Assistance d'extension de garantie avec intervention HP sous 4 heures, 9x5 LaserJet Enterprise M806

Pour obtenir la liste complète des consommables, accessoires et services, reportez-vous au site Web <http://www.hp.com>
Pour les flux de travail, la gestion des périphériques et autres solutions, veuillez consulter le catalogue global des solutions : www.hp.com/go/gsc

Valeur de rendement annoncée conformément à ISO/CEI 19752. Les rendements réels varient sensiblement en fonction des images imprimées et d'autres facteurs. Pour plus d'informations, consultez le site hp.com/go/learnabouthsupplies/ Les rendements réels varient sensiblement en fonction des images imprimées et d'autres facteurs. Pour plus de détails, rendez-vous sur hp.com/go/learnabouthsupplies/

Comptez sur la prise en charge fiable pour créer la meilleure image possible. Nous pouvons vous aider à améliorer votre environnement d'impression et d'imagerie, protéger votre investissement informatique et faire croître votre activité grâce à la prise en charge experte abordable, personnelle et adaptée à vos besoins via HP Care Pack Services.

Caractéristiques techniques

Technologie d'impression	Laser		
Vitesse d'impression	A4 noir : Jusqu'à 56 ppm, recto-verso : Jusqu'à 56 ppm A3 noir : Jusqu'à 28 ppm Délai d'impression de la première page noire (A4) : Vitesse : 8,5 s Mesuré avec ISO/IEC 24734, exclut le premier jeu de documents tests. Pour plus d'informations : hp.com/go/printerclaims . La vitesse exacte dépend de la configuration du système, de l'application logicielle, du pilote et de la complexité du document.		
Processeurs	800 MHz		
Mémoire	1 Go. Extensible jusqu'à 1,5 Go via 1 GB DIMM standard		
Disque dur	disque dur sécurisé intégré HP hautes performances 320 Go (uniquement sur D7P69A et CZ245A)		
Impression	Qualité	HP FastRes 1200 (1 200 ppp de qualité), 600 x 600 points par pouce (ppp) avec HP Resolution Enhancement technology	
	Résolution	Noir : Jusqu'à 1200 x 1200 ppp	
	Langages d'impression	HP PCL 6, HP PCL 5e, émulation HP Postscript niveau 3, impression PDF en natif (v1.4)	
	Polices de caractères	105 polices TrueType internes évolutives dans HP PCL ; 92 polices internes en émulation HP Postscript niveau 3 (symbole euro intégré) ; 1 police Unicode interne (Andale Mono WorldType) ; 2 polices Windows Vista 8 internes (Calibri, Cambria) ; solutions de polices supplémentaires disponibles via les cartes mémoire flash tierces ; polices HP LaserJet et émulation IPDS disponibles sur hp.com/go/laserjetfonts	
	Cycle d'utilisation (mensuel, A4)	Jusqu'à 300 000 pages	
	Volume de pages mensuel recommandé	10 000 à 50 000	
	Marges d'impression (mm)	Haut : 2,0 mm. Gauche : 2,0 mm. Droite : 2,0 mm. Bas : 2,0 mm	
Gestion des supports	Entrée : Bac 1	Capacité feuilles : 100 ; enveloppes : 100 ; étiquettes : 100	Poids 60 à 220 g/m ²
	Bac 2, 3 Bac 4, 5	feuilles : 500 ; étiquettes : petites quantités CZ244A : Bac d'alimentation haute capacité en option, bac 4 : feuilles : 1 500 (A4 uniquement), bac 5 : feuilles : 2 000 (A4 uniquement) ; D7P69A : Bac d'entrée grande capacité, bac 4 : feuilles : 1 500 (A4 uniquement), bac 5 : feuilles : 2 000 (A4 uniquement) ; CZ245A : comme produit D7P69A ; Sortie : Impression recto verso : Automatique (standard)	60 à 199 g/m ² 60 à 199 g/m ²
	Taille	A3, A4, A5, RA3, B4, B5, cartes postales (JIS double) ; enveloppes (DL, C5, B5) ; 98 x 191 à 312 x 470 mm A3 : A4 ; A5 ; B4 ; B5 ; 148 x 210 à 297 x 431,8 mm CZ244A : Alimentation haute capacité en option, bac 4/5 : A4, 210 x 297 mm ; D7P69A : Bac d'entrée de grande capacité, bac 4/5 : A4, 210 x 297 mm ; CZ245A : comme produit D7P69A ;	
Types de supports	Papier (haute qualité, couleur, papier à en-tête, ordinaire, pré-imprimé, pré-perforé, recyclé, rêche), étiquettes, papier cartonné, transparents		
Interface et connectivité	Standard : CZ244A : 2 hôte USB 2.0 haut débit ; 1 périphérique USB 2.0 haut débit ; 1 réseau Gigabit Ethernet 10/100/1000T ; 1 port FH ; 1 compartiment d'intégration matérielle ; 2 hôtes USB internes ; D7P69A : 2 hôte USB 2.0 haut débit ; 1 périphérique USB 2.0 haut débit ; 1 réseau Gigabit Ethernet 10/100/1000T ; 1 NFC/sans fil 1 (accessoire inclus) ; 1 port FH ; 2 hôtes USB internes ; CZ245A : 2 hôte USB 2.0 haut débit ; 1 périphérique USB 2.0 haut débit ; 1 réseau Gigabit Ethernet 10/100/1000T ; 1 port FH ; 1 compartiment d'intégration matérielle ; 2 hôtes USB internes ;		
Compatibilité des systèmes d'exploitation	Windows 8 (32 bits/64 bits), Windows 7 (32 bits/64 bits), Windows Vista (32 bits/64 bits), Windows XP (SP2 ou supérieur) (32 bits/64 bits), Windows Server 2012 (64 bits), Windows Server 2008 (32 bits/64 bits), Windows Server 2008 R2 (64 bits), Windows Server 2003 (SP1 ou version supérieure) (version 32 bits/64 bits), Mac OS X version 10.6.8, 10.7.5 Lion, 10.8 Mountain Lion. Pour la dernière version du système d'exploitation pris en charge, consultez le document suivant : AirPrint™ (support.apple.com/kb/ht4356); Android (android.com); Citrix et Windows Terminal Services (hp.com/go/upd) ; Pilote logiciel HP ePrint (hp.com/go/eprintsoftware) ; Linux (hplip.net) ; Novell (novell.com/iprint) ; Types de périphériques SAP (hp.com/go/sap/drivers); Impression SAP (hp.com/go/sap/print) ; UNIX (hp.com/go/unix) ; UNIX JetDirect (hp.com/go/jetdirectunix_software). Les informations sur le pilote et la prise en charge du LaserJet sont disponibles à l'adresse : hp.com/support/ljmb06 ; hp.com/go/hpsc ; hp.com/support		
Compatibilité des systèmes d'exploitation réseau	HP-UX 10.20, 11.x, 11.i ; IBM® AIX 3.2.5 ou supérieur ; Mac OS X v10.6, OS X Lion, OS X Mountain Lion ; Windows 2000; MPE-iX; Citrix® MetaFrame Server ; Novell® 5.1 ou supérieur ; RED HAT Linux 7.x ou supérieur ; Solaris® 2.5 ou supérieur (systèmes SPARC® uniquement) ; SJSE Linux 8.x ou ultérieure ; Windows 2003 SP2+ 64 bits ; Windows Server 2003 SP2+ ; Windows Terminal Services ; Windows Vista (32 bits et 64 bits) ; prêt pour Windows Vista ; Windows XP SP3+ 64 bits ; Windows XP SP3+ Home ; Windows XP SP3+ Professional ; Windows XP SP3+ Professional et Windows Vista ; Windows 7 SP1 ou supérieur (32 bits et 64 bits) ; Windows 8 (32 bits et 64 bits) ; Windows Server 2008 (32 et 64 bits) ; Windows Server 2008 R2 (64 bits) ; Windows Server 2012 (64 bits). (Pour la compatibilité Microsoft IPv6, utilisez Windows 2003, Windows XP Edition Familiale, Windows XP Professionnel et Windows Vista)		
Configuration minimale requise	Windows 8, Windows 7 SP1+, Windows Vista, Windows Server 2003 (SP1+), Windows Server 2008, Windows Server 2008 R2 (64 bits), Windows Server 2012 (64 bits), Windows XP (SP2+) ; lecteur de CD-ROM/DVD ou connexion Internet ; Bus série universel dédié (USB 1.1 ou 2.0), ou connexion réseau ; 200 Mo d'espace disponible sur le disque dur ; Pour les systèmes d'exploitation compatibles avec les exigences du système matériel, consultez microsoft.com . Mac OS X v10.6.8, OS X 10.7.5 Lion, OS X 10.8 Mountain Lion ; 1 Go d'espace disque disponible ; lecteur de CD-ROM/DVD ou connexion Internet ; Bus série universel dédié (USB 1.1 ou 2.0), ou connexion réseau (système matériel compatible système d'exploitation, exigences voir apple.com)		
Logiciels standard	Pilote d'impression HP PCL 6 Discrete, Mac SW lien pour Web (Mac), programme Windows Installer		
Panneau de commandes	LCD couleur 10,9 cm avec écran tactile résistant ; écran pivotant (angle réglable) ; Bouton capacitif d'accueil illuminé (pour retour rapide au menu d'accueil) ; USB Easy Access ; Compartiment d'intégration matérielle ;		
Alimentation	Configuration requise : Tension d'entrée : 220 à 240 VCA, 50/60 Hz, 5,5 A. Consommation électrique : 1000 watts (impression), 38 watts (prêt), 6,5 watts (veille), 2,2 watts (Auto On/Auto Off), 0,3 watt (arrêt). Consommation d'électricité type : 4,0 kWh/semaine		
Dimensions (l x p x h)	Hors emballage : CZ244A : 1095 x 648 x 635 mm ; D7P69A : 1095 x 715 x 1040 mm ; CZ245A : 1095 x 715 x 1040 mm ; Emballé : CZ244A : 856 x 760 x 978 mm ; D7P69A : 856 x 790 x 1368 mm ; CZ245A : 856 x 790 x 1368 mm ;		
Poids	Hors emballage : CZ244A : 76,1 kg ; D7P69A : 108,4 kg ; CZ245A : 108,4 kg ; Emballé : CZ244A : 88,84 kg ; D7P69A : 130,87 kg ; CZ245A : 130,67 kg ;		
Administration de l'imprimante	HP Web Jetadmin ; Utilitaire HP (Mac)		
Gestion de la sécurité	CZ244A : Gestion des identités: Authentification Kerberos, authentification LDAP, codes PIN 1 000 utilisateurs, HP Access Control et solutions d'authentification avancées tierces (ex. lecteurs de badge) ; Réseau : IPsec/pare-feu avec certificat, clé pré-partagée et authentification Kerberos, Prend en charge la configuration WJA-10 IPsec Plug-in, authentification 802.1X (EAP-PEAP, EAP-TLS), SNMPv3, HTTPS, certificats, Liste de contrôle d'accès ; Données : Chiffrement du stockage, SSL/TLS, Identification chiffrée ; Périphérique : Logement de verrou de sécurité, désactivation de port USB, Logement d'intégration matérielle pour les solutions de sécurité ; Security Management : Compatible avec le centre de sécurité d'impression et d'imagerie HP ; D7P69A : Gestion des identités: Authentification Kerberos, authentification LDAP, codes PIN 1 000 utilisateurs, HP Access Control et solutions d'authentification avancées tierces (ex. lecteurs de badge) ; Réseau : IPsec/pare-feu avec certificat, clé pré-partagée et authentification Kerberos, Prend en charge la configuration WJA-10 IPsec Plug-in, authentification 802.1X (EAP-PEAP, EAP-TLS), SNMPv3, HTTPS, certificats, Liste de contrôle d'accès ; Données : Chiffrement du stockage, Effacement sécurisé, SSL/TLS, Identification chiffrée ; Périphérique : Logement de verrou de sécurité, désactivation de port USB, Logement d'intégration matérielle pour les solutions de sécurité ; Security Management : Compatible avec le centre de sécurité d'impression et d'imagerie HP ; CZ245A : comme produit D7P69A ;		
Environnement d'exploitation	Température de fonctionnement : 10 à 32,5°C. Température de fonctionnement recommandée : 10 à 32,5°C. Humidité en fonctionnement : 10 à 80% HR. Humidité en fonctionnement recommandée : 10 à 80% HR. Température de stockage : 0 à 40 °C. Humidité de stockage : 10 à 90% HR		
Acoustique	Puissance acoustique émise : 7,2 B (A) ; Pression sonore émise : 55 dB (A)		
Certifications	CISPR 22:2008 / EN 55022:2010 (Classe A), EN 61000-3-2 :2006 +A1 :2009 +A2 :2009 ; EN 61000-3-3 :2008 ; EN 55024:2010 ; directive 2004/108/EC avec marquage CE (Europe) ; autres approbations CEM requises par différents pays. Normes de sécurité : Approuvé IEC 60950-1:2005 +A1 ; EN60950-1: 2006 +A1:2009 +A1:2010 +A1:2011 ; IEC 60825-1:2007 (Classe 1 produit laser/LED) ; EN 60825-1:2007 (Classe 1 produit laser/LED) ; Certificat GS (Allemagne, Europe) ; IEC 62479:2010 ; EN 62479:2010 ; directive Basse Tension 2006/95/EC avec marquage CE (Europe) ; autres approbations de sécurité requises par différents pays. ENERGY STAR : Oui		
Garantie	Garantie limitée d'un an sur site ; assistance 24 heures sur 24 ; assistance téléphonique 7j/7 ; Garantie un an sur site. La garantie peut varier d'un pays à l'autre en fonction des obligations légales. Consultez hp.com/support pour connaître les options primées de garantie et de support de HP dans votre région.		

