



Philips SpeechMike
Premium
USB-Diktiermikrofon

SPEECHMIKE



LFH3500/3600 Serie

Erstklassige Aufnahmequalität

mit Präzisionsmikrofon

Das SpeechMike Premium bringt Diktierlösungen auf ein vollkommen neues Niveau. Sei es das freischwebende Präzisionsmikrofon in Studio-Qualität, ein Mikrofongitter mit optimierter Struktur, der eingebaute geräuschreduzierende Pop-Filter, die antimikrobielle Oberfläche oder der erste Bewegungssensor der Welt in einem digitalen Gerät – das SpeechMike Premium setzt neue Standards.

Kristallklare Tonqualität

- Freischwebendes, entkoppeltes Mikrofon für präzise Aufnahmen
- Mikrofongitter mit optimierter Struktur für glasklaren Sound
- Integrierter Pop-Filter für perfekte Tonqualität
- Großer Lautsprecherbereich für hochwertige Wiedergabe

Für Komfort entwickelt

- Optimiertes Bedienfeld für komfortables Arbeiten
- Ergonomisch geformte Rückseite mit perfekter Hand-Passform
- Integrierter Bewegungssensor zur Gerätesteuerung durch Gesten
- Frei konfigurierbare Funktionstasten für personalisierten Workflow

Überzeugende Extras

- Polierte Oberfläche zur Vermeidung der Aufzeichnung von Berührungsgläuschen
- Barcode-Scanner zur Optimierung bei der Dokumentation
- Antimikrobielles Gehäuse und Tasten für hygienisches Arbeiten
- Telfon gelagerter, selbstreinigender Trackball mit Laserabtastung für mühelosen und zuverlässigen Betrieb

PHILIPS

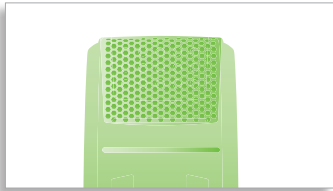
Highlights

Präzisionsmikrofon



Das Mikrofon des SpeechMike Premium ist für die beste, klarste Aufnahmequalität, die je von einem stationären Diktiergerät erreicht wurde, von dessen Gehäuse abgekoppelt. Die komplett neu gestaltete Mikrofonaufhängung gewährleistet, dass so gut wie keine Hintergrundgeräusche, Griffgeräusche oder Klicken bzw. luft- und Klickgeräusche aufgenommen werden. Diese Technik entspricht jener von Studiomikrofonen und dient dazu, jede Art von Geräuschverzerrung zu verhindern – und damit erstklassige Spracherkennungsergebnisse zu erzielen.

Metall-Mikrofongitter



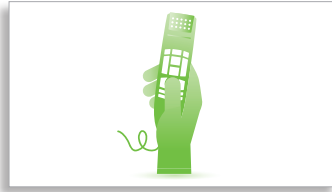
Ein technisch ausgereiftes Mikrofongitter schafft es, das Mikrofon der Spitzenklasse von SpeechMike Premium noch besser zu machen. Die hexagonalen Öffnungen des Metallgitters bieten drei Mal mehr offene Oberfläche als das Vorgängermodell und garantieren somit glasklare Aufnahmen.

Integrierter Pop-Filter



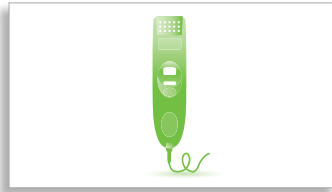
Der Mikrophonbereich des SpeechMike Premium besteht aus vielen verschiedenen Schichten, damit der Ton so klar und originalgetreu wie möglich aufgenommen wird. Eine dieser Schichten ist ein Vlies vor und hinter der Mikrofonkapsel. Das Vlies filtert Geräuschverzerrungen und Störgeräusche heraus und gewährleistet somit ideale Aufnahmeergebnisse, auch wenn sehr nah ins Mikrofon diktiert wird.

Optimiertes Bedienfeld



Das SpeechMike Premium mit drei ergonomischen Bereichen wurde von Benutzern getestet und zum Gerät mit der besten Passform für die Hand erklärt. Der Diktierbereich wurde optimiert, um Daumenbewegungen auf ein Mindestmaß zu beschränken. Die Tasten für die Diktatfunktionen befinden sich im mittleren Bereich des Gerätes und bieten damit eine perfekte Ergonomie und mühelose Verwendung für den Benutzer. Weniger häufig verwendete Funktionstasten sind klar abgegrenzt darüber und darunter angeordnet. Sämtliche verwendeten Tasten sind für die Blindbedienung optimiert.

Ergonomisch geformte Rückseite



Da die Rückseite eines Diktiermikrofons genauso wichtig ist wie die Vorderseite, hat Philips dafür gesorgt, dieser eine perfekte Form zu verleihen. Sie passt perfekt in die menschliche Hand und verhindert ungewollte Tastendrucke. Der Auslöse- und die „Command“-Taste auf der Rückseite wurden genau an der richtigen Stelle positioniert. Es hat noch nie ein so ergonomisches stationäres Diktiergerät gegeben wie das SpeechMike Premium.

Poliertes, perl-metallic-farbenes Gehäuse



Das Gehäuse des SpeechMike Premium besteht aus hochwertigen Polymeren. Das Gehäuse besitzt eine polierte Oberfläche. Zusätzlich wurde dem Material ein Perl-Metallic-Zusatzstoff beigemischt, der einen hochqualitativen Metallic-Effekt hervorbringt und es unempfindlich gegen Fingerabdrücke macht.

Barcode-Scan aus bis zu 60 cm Entfernung möglich



Ordnen Sie Kunden- oder Patientendaten durch einfaches Einscannen eines Barcodes einer Aufnahme zu (ausschließlich SpeechMike Premium mit Barcode-Scanner). Die gescannten Informationen werden der Diktatdatei automatisch hinzugefügt und der Dokumentenprozess somit optimiert. Sämtliche Informationen zur Erkennung einer Datei werden genau eingegeben. Dies führt zu erhöhter Sicherheit und potentiellen Kosteneinsparungen. Mit dem SpeechMike Premium können Barcodes aus bis zu 60 cm Entfernung gescannt werden, ein doppelt so großer Abstand im Vergleich zu seinem Vorgängermodell.

Antimikrobielles Gehäuse und Knöpfe



Das Gehäuse und die Tasten des SpeechMike Premium bestehen aus antimikrobiellem Synthetikmaterial und schützen es gegen Keime. Antimikrobielle Materialien wirken gegen ein breites Spektrum an Mikroorganismen wie Bakterien (z.B. Pneumokokken und multiresistente Mikroorganismen wie MRSA), Viren (z.B. HIV, Grippe usw.), Pilze (z.B. Schwarzschilder) oder Algen. Die antimikrobielle Wirkung auf das SpeechMike Premium hält mindestens fünf Jahre an.

Integrierter Bewegungssensor



Das technologisch fortgeschrittene Philips SpeechMike Premium verfügt über einen integrierten Bewegungssensor, der ihn zum ersten Diktiergerät macht, das durch eine Handbewegung gesteuert werden kann. Es erkennt, wenn es abgelegt wird, stellt das Mikrofon stumm, und sobald es wieder aufgenommen wird, wird das Mikrofon wieder aktiviert. Diese Funktion kann in zahlreichen Situationen von großem Vorteil sein, z.B. wenn Sie während der Aufnahme einen Anruf erhalten oder wenn jemand Ihr Büro betritt. Zudem können personalisierte Ereignisse programmiert werden, z.B. zur Unterbrechung und Fortführung der Aufnahme.

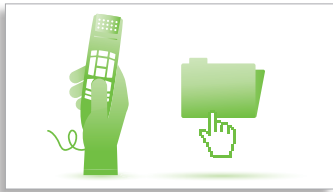
Highlights

Edelstahl Trackball mit Laserabtastung



Das SpeechMike Premium verfügt über einen eingebauten Hochpräzisions-Trackball aus Edelstahl. Selbstschmierende und abriebfeste Teflon-Lager gewährleisten über die gesamte Gerätelebensdauer hinweg einen einwandfreien Betrieb. Gemeinsam mit einem Laser-Scanner und selbstreinigenden Eigenschaften ist der Trackball so genau und langlebig wie nie zuvor. Sollte dies jemals erforderlich sein kann der Trackball zur Reinigung sogar aus dem Gerät entfernt werden.

Klickbarer Trackball mit Drag & Drop-Funktion



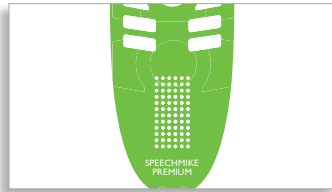
Der Trackball des SpeechMike Premium ermöglicht Benutzern das Doppelklicken und das Ziehen und Loslassen von Elementen auf ihrem Desktop. Im Wiedergabemodus dient der Trackball sogar als Lautstärkeregler. Philips SpeechMikes sind die einzigen stationären Diktiergeräte, die so viele verschiedene Funktionen bieten.

Jetzt mit frei konfigurierbarer Anweisungstaste



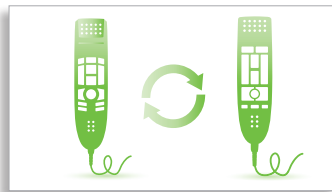
Das Philips SpeechMike Premium ist das heute fortschrittlichste Diktiermikrofon – und um den Benutzern sogar noch mehr Möglichkeiten zur Personalisierung des Gerätes zu geben, hat Philips eine Anweisungstaste im oberen Bereich des Bedienfeldes hinzugefügt. Diese kann vom Nutzer komplett konfiguriert werden, was besonders nützlich für die Programmierung von Spracherkennungsbefehlen ist.

Größerer Lautsprecherbereich



Im Vergleich zu seinem Vorgängermodell verfügt das SpeechMike Premium über einen doppelt so großen Lautsprecherbereich, wodurch Aufnahmen glasklar wiedergegeben werden.

Intelligente, abwärts kompatible Firmware



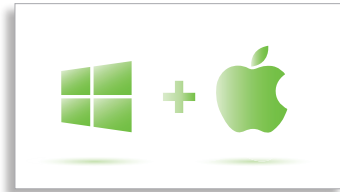
Einer der größten Vorteile des SpeechMike Premium ist, dass es komplett abwärts kompatibel zur dritten SpeechMike-Generation ist. Für Integrierte bedeutet dies, dass keine Änderungen vorgenommen werden müssen und das vorhandene Software Development Kit verwendet werden kann. Das SpeechMike Premium kann mit der Philips Remote Device Management-Software und SpeechControl konfiguriert werden, funktioniert mit der SpeechExec Workflow-Software und umfasst sogar einen Kompatibilitätsmodus für die zweite SpeechMike-Generation.

Verschleißfreier metallisierter Schiebeschalter



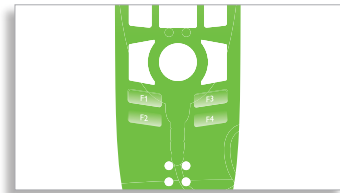
Das SpeechMike Premium besitzt nicht irgendeinen handelsüblichen Schiebeschalter. Der Schiebeschalter ist ergonomisch geformt und verfügt über eine weich geriffelte Oberfläche für ein unglaublich taktiles Feedback und eine komfortable Verwendung auch über Stunden hinweg. Zudem haben unsere Ingenieure eine millionenfach erprobte kontaktlose Schiebeschalter-Erkennung eingebaut, wodurch er komplett abnutzungsfrei für eine extralange Lebensdauer wird.

Mit Mac und Windows kompatibel



Das SpeechMike Premium ist mit Mac- und Windows-Betriebssystemen kompatibel und kann mit SpeechControl, dem praktischen Hardware-Management-Tool von Philips konfiguriert werden.

Vier konfigurierbare Funktionstasten



Mit vier frei konfigurierbaren Funktionsknöpfen im unteren Bereich des Bedienfeldes kann das SpeechMike Premium weiter je nach Benutzer und Anwendung personalisiert werden. Arbeiten, wie Sie es wünschen – ein Vorteil, den nur ein Philips SpeechMike bietet.

Spezifikationen

Anschlussmöglichkeiten

- USB: Highspeed USB 2.0

Audioaufnahme

- Mikrofontyp: Elektret-Kondensatormikrofon
- Mikrofon-Kapsel: 10 mm
- Eigenschaft: unidirektional
- Frequenzgang: 200 – 12 000 Hz
- Empfindlichkeit: -37 dBV
- Signal-Rausch-Verhältnis: > 70 dBA

Lautsprecher

- Lautsprechertyp: integrierter dynamischer Lautsprecher, rund
- Lautsprecherdurchmesser: 30 mm
- Akustischer Frequenzgang: 300 – 7500 Hz
- Ausgangsleistung: > 200 mW

Barcode-Scanner (LFH3600/3610)

- Kompatible Barcodes: EAN, UPC, Code 11/39/93/128, Codebar, MSI Code, RSS, Interleaved 2 aus 5, Discrete 2 aus 5
- Laser-Klasse: Laser-Produkt der Klasse 1

Systemanforderungen

- Prozessor: Intel Pentium 4, 1,0 GHz oder vergleichbarer Prozessor
- RAM: 1 GB (2 GB empfohlen)
- Festplattenkapazität: 250 MB Festplattenkapazität für Microsoft.Net Framework, 30 MB für SpeechControl-Software
- Betriebssystem: Windows 7 (32/64 Bit), Windows Vista (32/64 Bit), Windows XP (32 Bit), Mac OS X 10.7/10.8
- Freier USB-Port
- CD-ROM-Laufwerk
- Grafikkarte: DirectX-fähige Grafikkarte mit Hardwarebeschleunigung empfohlen
- Mit Citrix- und Windows Terminal Server-Umgebungen kompatibel

Umwelteigenschaften

- Erfüllt 2002/95/EC (RoHS)
- Bleifrei gelötetes Produkt

Betriebsbedingungen

- Temperatur: 5 °C – 45 °C
- Feuchtigkeit: 10 % – 90 %

Abmessungen

- Geräteabmessungen (B × H × T): 45 × 175 × 32 mm
- Gewicht: 0,200 kg (LFH3500), 0,210 kg (LFH3600, LFH3610) – inklusive Kabel
- Kabellänge: 2,5 m

Design und Ausführung

- Material: Gehäuse aus hochwertigen Polymeren mit antimikrobiellem Zusatz
- Farbe: dunkelgrau perl-metallic

Packungsinhalt

- SpeechMike Premium USB-Diktiermikrofon
- USB-Kabel (an Gerät angeschlossen)
- Mikrofonhalter
- CD-ROM mit Software und Benutzerhandbuch
- Kurzanleitung

Versionen

LFH3500



- Drucktastenbedienung

LFH3600



- Drucktastenbedienung mit integriertem Barcode-Scanner

LFH3610



- Schiebeschalter-Bedienung mit integriertem Barcode-Scanner



Ausstellungsdatum
2012-09-10
Version 1.1

© 2012 Speech Processing Solutions GmbH. Alle Rechte vorbehalten.

Philips und das Philips-Schild sind eingetragene Warenzeichen von Koninklijke Philips Electronics N.V. und werden von Speech Processing Solutions GmbH unter Lizenz von Koninklijke Philips Electronics N.V. benutzt. Alle Warenzeichen sind Eigentum ihrer jeweiligen Inhaber.

www.philips.com/dictation