

# USV-Anlage 9PX von Eaton

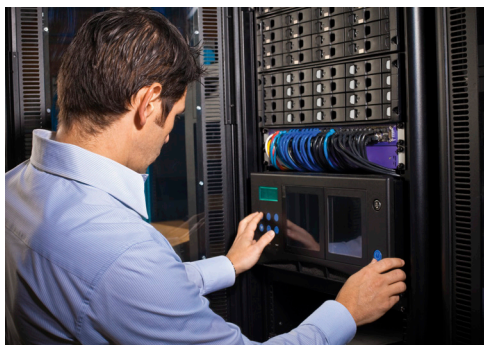
2200 bis 3000 W



3000W in nur 2 HE!

## Erweiterter Schutz für:

- Kleine und mittlere Rechenzentren
- IT, Netzwerke, Speichersysteme und Telekommunikation
- Infrastruktur, Industrie und Medizin



## Energieeffiziente Absicherung der Stromversorgung

### Leistung und Effizienz

- Die 9PX ist die erste USV ihrer Klasse mit Powerfaktor 1,0 (VA = W). Sie stellt 11 % mehr Leistung als jede andere USV bereit und kann mehr Server mit entsprechenden VA-Nennwerten bei geringeren Leistungsfaktoren mit Strom versorgen.
- Mit Energy Star-Qualifizierung bietet die 9PX die höchste Energieeffizienz, um die Kosten für Energie und Kühlung zu senken.
- Online Doppewandler Topologie. Die Eaton 9PX überwacht laufend die Leistungsbedingungen und regelt Spannung und Frequenz entsprechend.
- Durch die Möglichkeit zum Einsatz im Rack oder als Tower stellt die 9PX die kompakteste Lösung mit bis zu 3000 W in nur 2 HE dar.

### Management

- Die grafische LCD-Anzeige zeigt auf einen Blick die wichtigsten Informationen zum Status der USV und Messwerte an. Auch erweiterte Konfigurationsmöglichkeiten stehen zur Verfügung.
- Die 9PX kann den Energieverbrauch bis auf die Ebene der schaltbaren Steckdosengruppen messen. Die Kilowattstunden können mit der LCD-Anzeige oder der Software Intelligent Power® von Eaton kontrolliert werden.
- Die Lastsegmentsteuerung ermöglicht die priorisierte Abschaltung unkritischer Anlagen, sodass die Überbrückungszeit der Batterien für kritische Geräte maximiert wird.
- Die 9PX ermöglicht den Anschluss über eine serielle Schnittstelle und USB und verfügt über einen zusätzlichen Steckplatz für eine optionale Kommunikationskarte. Die Software Intelligent Power® von Eaton lässt sich nahtlos in führende Virtualisierungs- und Cloud-Speicher Umgebungen integrieren.

### Verfügbarkeit und Flexibilität

- Die 9PX 2200 und 3000 steht im RT2U-Format (optimiert für Rack-Einbau) oder RT3U (für Tower- oder Racks mit geringer Tiefe) zur Verfügung. Die Standfüße und die 19"-Montagekits sind bei allen Modellen im Lieferumfang enthalten.
- Ein interner Bypass ermöglicht den weiteren Betrieb auch bei einem Fehler im Gerät. Sogar ein Wartungsbypass ist vorgesehen (standardmäßig bei HotSwap-Version), um den einfachen Austausch der USV zu ermöglichen.
- Längere Batterie- Lebensdauer: Die ABM®-Technologie von Eaton für das Batteriemangement nutzt eine innovative dreistufige Ladetechnik, durch die die Lebensdauer der Batterie um bis zu 50 % verlängert wird.
- Eine längere Überbrückungszeit kann durch bis zu 4 externe hotSwap-fähige Batteriemodule erreicht werden, mit denen die Systeme bei Bedarf stundenlang weiterarbeiten können.

**EATON**

Powering Business Worldwide



VA =  
Watt

# Technische Daten der 9PX USV von Eaton

- 1 Grafisches LCD-Display:
  - Klare Informationen über den USV-Status und Messwerte
  - Erweiterte Konfigurationsmöglichkeiten
- 2 Abdeckung für den Batterietausch (HotSwap-fähig)
- 3 Steckplatz für Managementkarte (Netzwerkarte gehört bei Netpack-Version zum Lieferumfang)



9PX von Eaton mit 3000 VA

- 4 Ausgänge: 8 x IEC 10 A + 2 x IEC 16 A mit Energiezähler (einschließlich 2 programmierbare Gruppen)
- 5 USB-Anschluss, 1 serielle Schnittstelle, Remote-Ein/Aus, Remoteabschaltung und Relaisausgang
- 6 Stecker für externe Batterie (EBM)

Technische Daten	2200 VA		3000 VA			
Leistung (VA/W)	2200 VA/2200 W		3000 VA/3000 W			
Format	RT2U (Tower/Rack 2HE) und RT3U (Tower/Rack 3HE geringe Einbautiefe)					
<b>Elektrische Eigenschaften</b>						
Technologie	Online-Doppelwandler mit Leistungsfaktorkorrektur (PFC)					
Nennspannung	200/208/220/230/240 V					
Eingangsspannungsbereich	176 - 276 V ohne Derating (mit Derating bis 100 - 276 V)					
Eingangsfrequenzbereich	40-70Hz, 50/60Hz-Automatikwahl, Frequenzumrichtermodus					
Effizienz	bis zu 93 % im Online-Modus (bis zu 98 % im Hocheffizienzmodus)		bis zu 94 % im Online-Modus (bis zu 98 % im Hocheffizienzmodus)			
<b>Anschlüsse</b>						
Eingang	1 IEC C20 (16A) oder Klemmenblock an HotSwap-MBP-Hardware (fest verdrahtet)					
Ausgänge	Steckdosen: 8 IEC C13 (10 A) + 2 IEC C19 (16 A)					
Ausgänge mit HotSwap-Wartungsbypass	4 FR/Schuko-Steckdosen, 3 BS-Steckdosen, 6 IEC 10 A-Steckdosen oder -Anschlussklemmen (HW-Version)					
Schaltbare Steckdosengruppe	2 Steckdosengruppen					
<b>Batterien</b>						
Typische Überbrückungszeiten (Minuten) *	300W	500W	800W	1200W	1800W	2500W
9PX 2200	44	23	15	9	5	
9PX 2200 + 1 EBM	205	120	75	47	29	
9PX 2200 + 4 EBM	780	480	295	184	118	
9PX 3000	60	36	23	13	7	4
9PX 3000 + 1 EBM	221	140	84	52	33	22
9PX 3000 + 4 EBM	824	520	320	194	122	80
Batteriemanagement	ABM® und temperaturkompensiertes Ladeverfahren (vom Benutzer wählbar), automatischer Batterietest, Tiefentladungsschutz, automatische Erkennung externer Batterieeinheiten					
<b>Kommunikation</b>						
Kommunikationsanschlüsse	1 USB-Anschluss + 1 serielle RS232-Schnittstelle + 1 Mini-Klemmenblock für Remote-Ein/Aus+ 1 Mini-Klemmenblock für Remoteabschaltung + 1 Mini-Klemmenblock für Ausgangsrelais					
Kommunikationssteckplatz	1 Steckplatz für Netzwerkarte (in Netpack-Versionen enthalten) ModBus- oder Relais-Karte)					
<b>Betriebsbedingungen, Normen und Zulassungen</b>						
Betriebstemperatur	0 bis 40 °C					
Typischer Geräuschpegel	40 dB					
Sicherheit	IEC/EN 62040-1, UL 1778, CSA 22.2					
EMV	IEC/EN 62040 -2, FCC-Klasse B, CISPR22-Klasse B					
Zulassungen und Kennzeichnungen	CE/CB-Bericht (TÜV) / cULus / EAC / RCM / KC / Energy Star					
<b>Abmessungen H x B x T in mm/Gewicht</b>						
USV	2HE-Version: 86,5*440*605/25 kg 3HE-Version mit geringer Einbautiefe: 130*440*485/24,5 kg			2HE-Version: 86,5*440*605/27,6kg 3HE-Version mit geringer Einbautiefe: 130*440*485/27,4kg		
EBM	2HE-Version: 86,5*440*605/39,2kg 3HE-Version mit geringer Einbautiefe: 130*440*485/38,2kg					
<b>-Kundenservice- und Support</b>						
Gewährleistung	3 Jahre auf Elektronik, 2 Jahre auf Batterien					
* Die Überbrückungszeiten sind Näherungswerte und können sich je nach Gerät, Konfiguration, Batteriealter, Temperatur usw. unterscheiden						
<b>Artikelnummern*</b>						
USV RT3U	9PX2200IRT3U		9PX3000IRT3U			
USV RT2U	9PX2200IRT2U		9PX3000IRT2U			
USV RT3U mit HotSwap MBP	IEC: 9PX2200IRTBP HW: 9PX2200IRTBPB FR: 9PX2200IRTBPB DIN: 9PX2200IRTBPB BS: 9PX2200IRTBPB			IEC: 9PX3000IRTBP HW: 9PX3000IRTBPB FR: 9PX3000IRTBPB DIN: 9PX3000IRTBPB BS: 9PX3000IRTBPB		
USV RT2U mit Netzwerkarte	9PX2200IRTN		9PX3000IRTN			
EBM	2HE: 9PXEBM72RT2U 3HE: 9PXEBM72RT3U					
Batterieanschlusskabel (2 m)	EBMCBL72					
Batterieintegrationssystem	BINTSYS					

\*Alle 9PX USV- und EBM-Systeme werden mit einem Rack-Kit geliefert