

# ThinkCentre M90s de 3.ª generación

El sistema de sobremesa premium de pequeño formato y gran memoria de Lenovo, el M90s de 3.ª generación, ofrece una productividad formidable para tareas de procesamiento de datos y proyectos con gran cantidad de gráficos. Ahorra tiempo, esfuerzo y espacio en el escritorio con esta potencia de gran capacidad de respuesta, equipada incluso con la plataforma Intel vPro® Enterprise con procesadores de 12.ª generación Intel® Core™ i9, además de con actualizaciones de eficiencia como Modern Standby.

Máxima capacidad de expansión y funciones como Smart Cable permiten a los usuarios conectar los periféricos heredados con las futuras necesidades del espacio de trabajo. Las soluciones integrales ThinkShield y la plataforma Intel vPro® diseñada para los negocios se encargan también de la seguridad y la capacidad de gestión, tanto por dentro como por fuera. Gracias a las capacidades del nuevo adaptador Intel® WiFi 6E<sup>1</sup>, el intercambio de datos se realiza a velocidades vertiginosas y se reduce la latencia de las videoconferencias diarias.

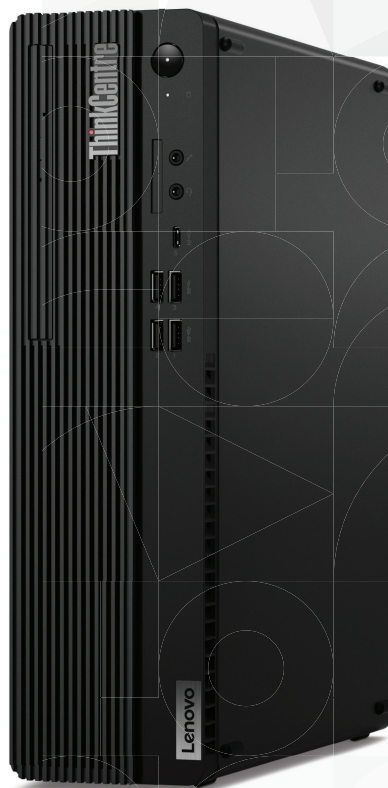
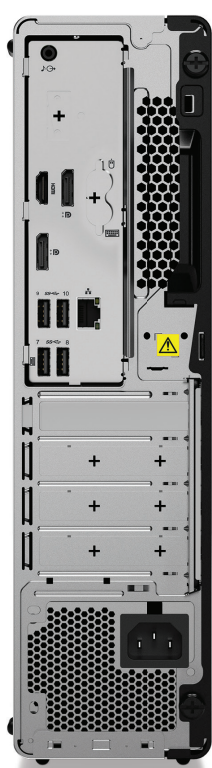
<sup>1</sup>El funcionamiento de 16 GHz del Wi-Fi 6E depende de la compatibilidad del sistema operativo, de la compatibilidad de los enrutadores/AP/puertas de enlace con el adaptador Wi-Fi 6E, de las certificaciones normativas regionales y de la asignación de espectro.



Smarter  
technology  
for all

Lenovo

# ThinkCentre M90s de 3.ª generación



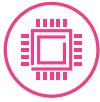
## Generación anterior

## Generación actual

## Comparación de generaciones

Plataforma, procesador y chipset	Intel vPro®/Intel® Core™ i9-10900 (65 W) de hasta 10.ª generación/Intel® Q470	Intel vPro®/Intel® Core™ i9-12900K (125 W) de hasta 12.ª generación/Intel® Q670	Mejora de rendimiento de entre un 10 % y un 15 %; capacidad informática sin concesiones
Memoria	4 módulos DDR4 UDIMM	4 módulos DDR5 UDIMM, hasta 4400 Mhz	Mejor memoria con frecuencias más rápidas
PSU	260 W, 85 %	260 W, 90 %	Eficiencia energética mejorada
Puertos de E/S frontales	1 USB-C 3.1 de 1.ª generación (carga de 15 W) 2 USB 3.1 de 1.ª generación 2 USB 3.1 de 2.ª generación	1 USB-C 3.2 de 2.ª generación (carga de 15 W) 2 USB 3.2 de 1.ª generación 2 USB 3.2 de 2.ª generación	Puertos USB actualizados
Puertos de E/S traseros	4 USB 3.1 de 1.ª generación E/S flexible (HDMI/Tipo-C/DP) 1 DP + 1 DP + HDMI 1.4 1 puerto serie, otro puerto serie opcional	4 puertos USB 3.2 de 1.ª generación E/S flexible (DP/HDMI/tipo C/VGA) 1 DP + 1 DP + HDMI 2.1 TMDS 2 puertos serie opcionales	Conectividad mejorada con soluciones de E/S adicionales y más avanzadas
Capacidad de ampliación	1 PCIe x16 de 3.ª generación 1 PCIe x16 (4 enlaces) de 3.ª generación 1 PCIe de 1 carril 2 SSD M.2 u Optane	1 PCIe x16 de 4.ª generación 1 PCIe x16 (4 enlaces) de 4.ª generación 2 PCIe de 1 carril 2 SSD M.2 de 4.ª generación	Funcionalidad extendida de PC para conectar dispositivos adicionales con hasta el doble de velocidad
Seguridad	BIOS de reparación automática de nivel 1	BIOS de reparación automática de nivel 2	Funciones de seguridad y capacidad de gestión mejoradas

# ThinkCentre M90s de 3.ª generación



## RENDIMIENTO SUPERIOR

Para el ThinkCentre M90s de 3.ª generación no hay programa demasiado complejo ni archivo demasiado pesado; los ejecutará a la velocidad de la imaginación humana. Este sistema de sobremesa está equipado incluso con la plataforma Intel vPro® Enterprise con procesadores de 12.ª generación Intel® Core™ i9 para un rendimiento de clase empresarial en el mundo real y con hasta cuatro módulos DDR5 UDIMM (máx. 4400 MHz) y soporte de memoria de hasta 128 GB. Unas opciones de gráficos que incluyen AMD Radeon 6400 e Intel® Iris® X® permiten a los usuarios potenciar las representaciones, la edición de video y la fácil creación de contenido VR/AR.



## SEGURIDAD EN TODA SU EXPRESIÓN

Lenovo ThinkShield ofrece seguridad integral con una combinación de soluciones de hardware y software para proteger tus datos y tu negocio. El chip dTPM 2.0 cifra tanto tus contraseñas como tus datos, mientras que la protección USB Smart basada en BIOS evita el acceso no autorizado a través de periféricos. Gracias a la plataforma Intel vPro®, el ThinkCentre M90s de 3.ª generación ofrece las mejores prestaciones de seguridad de hardware de Intel para proteger mejor tus datos y activos con características de seguridad por debajo del sistema operativo y detección de amenazas avanzada. Las ranuras para candados Kensington™, los bloqueos electrónicos del chasis y otras opciones de seguridad física protegen de los robos.



## FLEXIBILIDAD AMPLIABLE

El ThinkCentre M90s de 3.ª generación ofrece amplios puertos de E/S y ranuras de expansión para satisfacer las complejas necesidades informáticas de las empresas actuales. Con capacidad para admitir hasta cuatro monitores independientes más el nuevo cable inteligente, los usuarios pueden expandir su espacio de trabajo para una productividad óptima. El almacenamiento de unidad de estado sólido (SSD) opcional ofrece acceso rápido para el arranque, la búsqueda y la apertura de archivos, lo que hace que la unidad de almacenamiento responda mejor, mientras que la tecnología 3D NAND brinda a tu SSD un rendimiento más fiable y un consumo de energía mejorado.



## sostenibilidad intencionada

El ThinkCentre M90s de 3.ª generación cumple con los más altos estándares medioambientales, incluida la certificación TCO 9.02 y EPEAT™ Gold2. Lenovo se compromete a crear productos ecológicos utilizando componentes reciclables y libres de tóxicos en cada dispositivo. Además, para 2025/26, el 90 % del packaging de los productos para PC estará hecho de materiales reciclados.

## calidad de confianza

Al cumplir con las pruebas para estándares militares 810H mediante 12 métodos y 20 procedimientos, el ThinkCentre M90s de 3.ª generación refleja la dedicación de Lenovo a la calidad, durabilidad y fiabilidad del producto. Probado frente a desafíos del mundo real como subidas de tensión, golpes, vibraciones y temperaturas extremas, este sistema en formato pequeño está preparado para todo.

## innovación constante

Nuestros clientes —y lo que esperan de nuestros dispositivos— sirven de inspiración a Lenovo, y lo demostramos en incorporaciones como los puertos USB de carga rápida ubicados en el panel frontal, protección USB inteligente y mucho más.

# ThinkCentre M90s de 3.ª generación

## Servicios

Lenovo ofrece una completa cartera de servicios integrales para respaldar y proteger tu inversión, para que solo tengas que centrarte en tu trabajo, no en la IT.



### PREMIER SUPPORT

Premier Support da acceso directo las 24 horas del día, los 7 días de la semana, los 365 días del año a los ingenieros de élite de Lenovo para tener soporte completo de hardware y software de OEM, prioridad en la entrega de servicios, reparación de piezas y mucho más. Esto garantiza que los problemas e inquietudes de los clientes se resuelvan rápidamente, lo que reduce costes y aumenta la productividad.



### CO<sub>2</sub> OFFSET SERVICES

Simplifica la compensación de las emisiones de carbono y te pone al mando. Puedes usar este servicio para compensar el impacto ambiental basado en emisiones realistas durante el ciclo de vida promedio del producto. Se ofrece como opción en el punto de compra, con una prueba tangible de la emisión de CO<sub>2</sub> que compensa.



### DEVICE AS A SERVICE (DaaS)

Combina hardware, servicios y software en una única solución flexible para tener costes mensuales predecibles. Este modelo innovador y completamente gestionado reduce los gastos de capital de IT y garantiza que tus empleados usen la última tecnología para mantener su seguridad y productividad.

## Accesorios

### Auriculares VoIP estéreo con cable Pro de Lenovo

Estos auriculares ofrecen la versatilidad de una conexión USB o de 3,5 mm, lo que permite a los usuarios seguir conectados a su PC o dispositivo personal. También cuentan con un micrófono con cancelación de ruido que elimina el ruido de fondo para poder conversar mejor. La configuración es sencilla: conéctalos y listo.



NP: 4XD0S92991

### Candado de cable Kensington® MicroSaver™ 2.0 de dos cabezas

Asegura dos dispositivos con el mismo candado de cable. El MicroSaver 2.0, ideado para ser el candado más pequeño y resistente para sistemas de sobremesa, portátiles, monitores y otros dispositivos, forma parte de la última generación en materia de seguridad para cables.



NP: 4XE0N80915

### Teclado y ratón inalámbricos de la serie Essential de Lenovo

Esta combinación te permite conectar el teclado y el ratón usando solo un nanorreceptor inalámbrico USB. El fino teclado inalámbrico responde bien a la pulsación de las teclas e incluye una base de inclinación ajustable, un teclado numérico y un diseño resistente a salpicaduras. El ratón inalámbrico de tamaño completo se adapta a usuarios diestros y zurdos.



NP: 4X30M3xxx



# ThinkCentre M90s de 3.ª generación

## rendimiento

### PROCESADOR

Intel vPro® Enterprise con procesadores de 12.ª generación Intel® Core™ i9

### SISTEMA OPERATIVO

Windows 11 (Home y Pro)  
Windows 11 actualizable a una versión anterior (Pro)  
Windows 10 (IoT)

### TARJETA GRÁFICA

Intel® UHD Graphics 770/730/710  
Intel® Iris® Xe MAX Graphics DG1E  
AMD Radeon™ RX 6400

### MEMORIA

4 módulos DDR5 UDIMM (de hasta 4400 Mhz/128 GB)

### PSU

380 W 92 %; 310 W 92 %; 260 W 90 %

## conectividad

### PUERTOS FRONTALES

1 USB-C 3.2 de 2.ª generación (carga de 15 W)  
2 USB 3.2 de 1.ª generación  
2 USB 3.2 de 2.ª generación  
Lector de tarjetas opcional 3 en 1  
1 toma combinada + 1 toma de micrófono

### PUERTOS TRASEROS

4 USB 3.2 de 1.ª generación  
E/S flexible (DP/HDMI/tipo C/VGA)  
1 DP + 1 DP + HDMI 2.1 TMDS  
2 puertos serie opcionales  
1 LAN de 1 GB  
1 salida de audio  
2 PS2 (opcionales)  
2 USB 2.0 (opcionales)  
Puerto paralelo opcional

### EXPANSIÓN SLOT

1 PCIe x16 de 4.ª generación  
1 PCIe x16 (4 enlaces) de 4.ª generación  
2 PCIe de 1 carril

### SLOT M.2

2 SSD M.2 de 4.ª generación  
1 conector M.2 para wifi

### BAHÍA INTERNA

1 HDD de 8,89 cm (3,5")  
1 HDD de 2,5"

### BAHÍA EXTERNA

1 unidad de disco óptico compacta

### WIFI

Intel® Wi-Fi 6E<sup>1</sup> 2x2 AX  
Intel® Wi-Fi 6 2x2 AX

## seguridad

Chip dTPM 2.0  
EC Reparación automática (nivel 2)  
Protección Smart de USB basada en BIOS  
Chasis E-Lock  
Conector de seguridad Kensington™  
Presilla de candado (opcional)  
Clip de cable inteligente (opcional)

## Diseño

### EOU

Sí

### DIMENSIONES

339,5 mm × 92,5 mm × 297,7 mm (13,4" × 3,6" × 11,7")

### PESO

5,3 kg (11,7 lbs)

## capacidad de gestión

Modalidad de espera moderna  
Admite hasta 4 monitores independientes  
Smart Power On  
Tarjeta complementaria COM de 4 puertos

## certificaciones medioambientales

Energy Star® 8.0  
EPEAT™ Gold<sup>2</sup>  
RoHS  
ERP LOT 3  
TÜV de bajo nivel de ruido  
TCO 9.0<sup>2</sup>

<sup>1</sup>El funcionamiento de 16 GHz del Wi-Fi 6E depende de la compatibilidad del sistema operativo, de la compatibilidad de los enrutadores/AP/puertas de enlace con el adaptador WiFi 6E, de las certificaciones normativas regionales y de la asignación de espectro.

<sup>2</sup>Varía según la configuración.