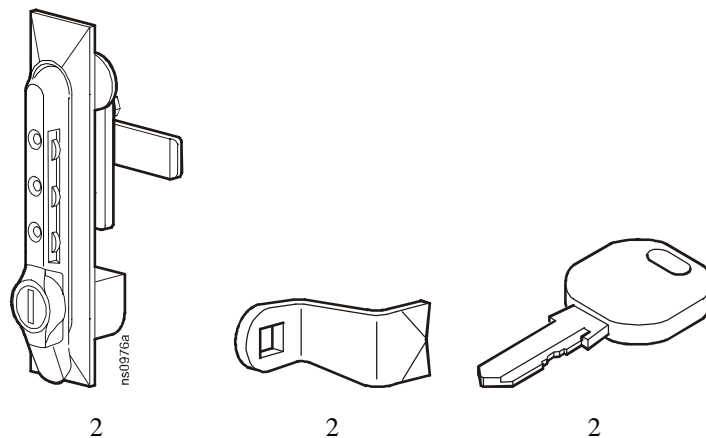


# Installation und Betrieb des Kombinationsschlosses - AR8132A

## Auspacken und Installation des Kombinationsschlosses

---

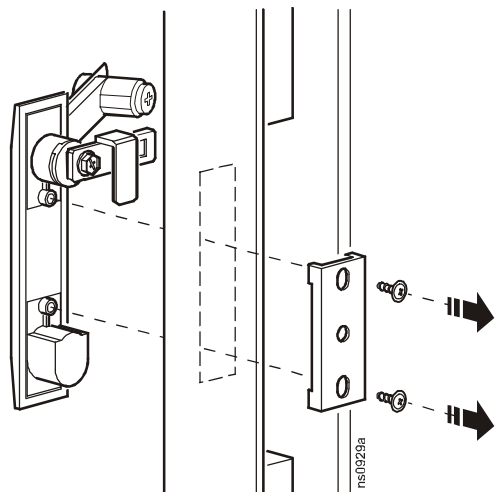
### Lieferumfang



### Installation des Kombinationsschlosses

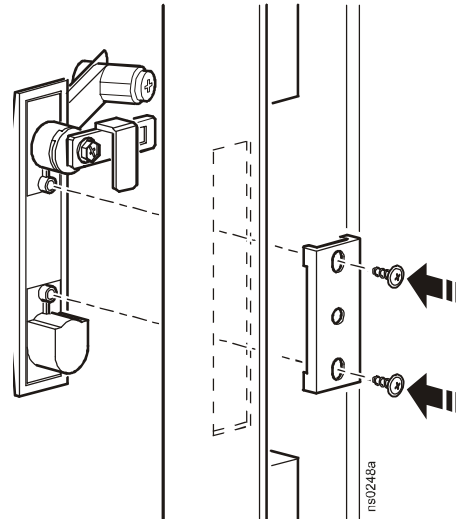
So entfernen Sie das bestehende NetShelter<sup>®</sup> Schloss:

1. Entfernen Sie die Schrauben vom Schloss.
2. Entfernen Sie den Griff und die Schraubenplatte vom NetShelter Gehäuse.



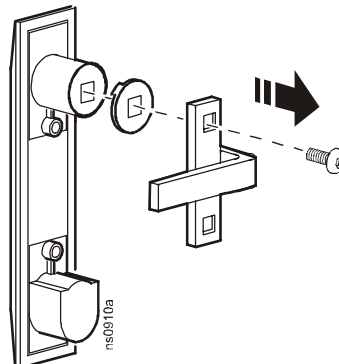
**So installieren Sie das Kombinationsschloss:**

1. Schieben Sie den Griff durch die Öffnung im Gehäuse, an der das Originalschloss angebracht war.
2. Bringen Sie die Schrauben an, die zuvor vom NetShelter Schloss entfernt wurden, um den Griff zu sichern.

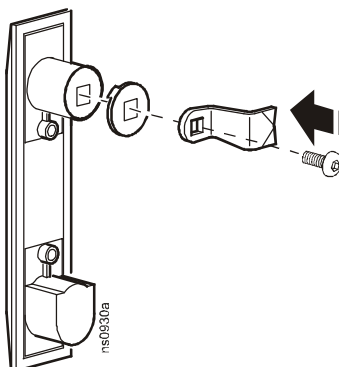


**So tauschen Sie den Nocken aus:** Wenn Sie ein NetShelter VX Rack haben, ersetzen Sie den vorinstallierten NetShelter SX Nocken mit dem NetShelter VX Nocken (mitgeliefert).

1. Entfernen Sie die Schraube, mit der der vorinstallierte NetShelter SX Nocken gesichert ist. Schieben Sie den Nocken vom Schloss.

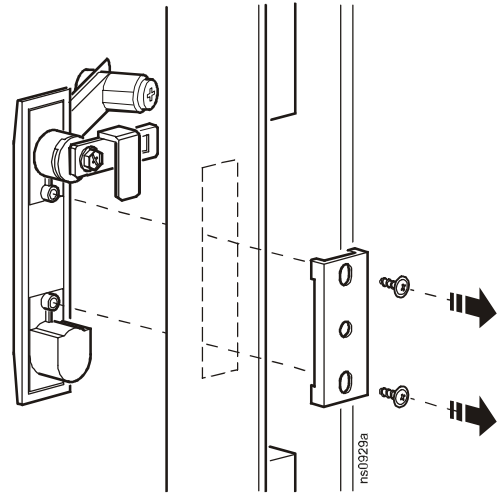


2. Ersetzen Sie den NetShelter SX Nocken mit dem NetShelter VX Nocken, und sichern Sie ihn mit der im vorherigen Schritt entfernten Schraube.

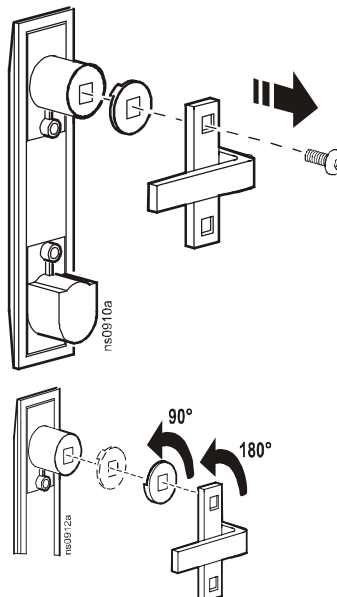


**So montieren Sie den Türgriff in umgekehrter Einbauposition:** Wenn Sie die Tür in umgekehrter Einbauposition anbringen, müssen Sie die folgenden Schritte durchführen, um den Türgriff richtig auszurichten.

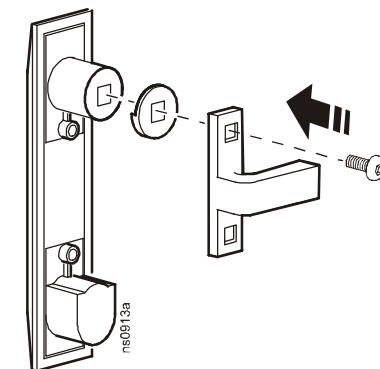
1. Entfernen Sie den Türgriff von der Tür.



2. Entfernen Sie Schraube, Nocken und Unterlegscheibe von der Rückseite des Türgriffs. Drehen Sie die Unterlegscheibe um 90° gegen den Uhrzeigersinn und den Nocken um 180° gegen den Uhrzeigersinn.



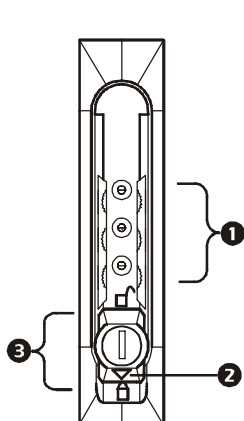
3. Bringen Sie Nocken und Unterlegscheibe wieder an.



4. Bringen Sie das Schloss gemäß der Beschreibung in „So installieren Sie das Kombinationsschloss:“ auf Seite 2 wieder an der Tür an.

# Betrieb des Kombinationsschlosses

## Verwendete Teile

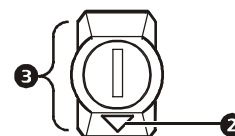


❶ Kombinationszifferscheiben

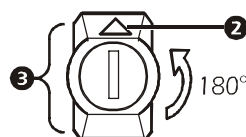
❷ Pfeilanzeiger

❸ Flügelknopf

Verriegelte Position:



Unverriegelte Position:



## So aktivieren Sie das Schloss:

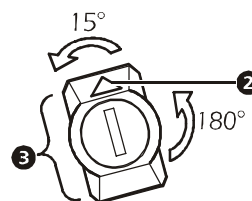
1. Drehen Sie den Flügelknopf ❸, bis der Pfeil ❷ nach unten zeigt (verriegelte Position).
2. Verstellen Sie die Kombination (❶ in der Abbildung oben), oder ziehen Sie den Schlüssel ab.

## So deaktivieren Sie das Schloss:

1. Stellen Sie die werkseitig eingestellte Kombination ein („000“), oder verwenden Sie den Schlüssel (mitgeliefert). Es müssen nicht der Schlüssel und die Zahlenkombination gleichzeitig verwendet werden. Der Schlüssel hat höhere Priorität als die Zahlenkombination.
2. Drehen Sie den Flügelknopf ❸ um circa 180° (unverriegelte Position).

## So ändern Sie die Ziffernkombination:

1. Drehen Sie den Flügelknopf ❸, bis der Pfeil nach oben zeigt (unverriegelte Position). Drehen Sie den Knopf um weitere 15° gegen den Uhrzeigersinn, und geben Sie die neue Kombination ein.
2. Drehen Sie den Flügelknopf im Uhrzeigersinn um 15° zurück in die unverriegelte Position. Die neue Kombination ist nun eingestellt.



Hinweis

Um die Kombination zu ändern, müssen Sie die bestehende Kombination kennen.



990-1264B-005



06/2006