

## AXIS P5676-LE PTZ Camera

PTZ hautes performances 4 MP avec IR

Cette caméra PTZ hautes performances offre une qualité d'image 4 MP avec zoom optique 30x et IR. Les fonctions Forensic WDR et Lightfinder 2.0 garantissent des images avec des couleurs saturées et des détails précis des objets en mouvement, même dans des conditions d'éclairage difficiles ou proches de l'obscurité. Elle prend en charge les analyses et inclut AXIS Object Analytics pour détecter et classer les personnes et les véhicules. Cette caméra économique est dotée de fonctionnalités de cybersécurité intégrées pour protéger votre système et empêcher les accès non autorisés. Axis Zipstream avec H.264/H.265 réduit considérablement les besoins en bande passante et en stockage. Par ailleurs, vous pouvez l'insérer dans un AXIS Q6100-E à l'aide du support d'adaptateur AXIS TP6902-E et bénéficier d'un aperçu à 360° pour une connaissance totale de la situation.

- > **4 MP avec zoom optique 30x**
- > **Forensic WDR, Lightfinder 2.0, éclairage IR**
- > **Prise en charge des analyses avancées**
- > **Fonctions de cybersécurité intégrées**
- > **Zipstream avec prise en charge de H.264/H.265**



# AXIS P5676-LE PTZ Camera

<b>Modèles</b>	AXIS P5676-LE 50 Hz AXIS P5676-LE 60 Hz	<b>Réseau</b>	
<b>Caméra</b>		<b>Sécurité</b>	Filtrage d'adresses IP, HTTPS <sup>a</sup> , contrôle d'accès au réseau IEEE 802.1X (EAP-TLS) <sup>a</sup> , journal des accès utilisateur, gestion centralisée des certificats
<b>Capteur d'image</b>	Capteur CMOS RVB progressive scan 1/2,9"	<b>Protocoles réseau</b>	IPv4, IPv6, USGv6, ICMPv4/ICMPv6, HTTP, HTTPS <sup>a</sup> , HTTP/2, TLS <sup>a</sup> , QoS Layer 3 DiffServ, FTP, SFTP, CIFS/SMB, SMTP, mDNS (Bonjour), UPnP <sup>®</sup> , SNMP v1/v2c/v3 (MIB-II), DNS/DNSv6, DDNS, NTP, RTSP, RTCP, RTP, SRTP/RTSPS, TCP, UDP, IGMPv1/v2/v3, DHCPv4/v6, ARP, SSH, NTCIP, LLDP, CDP, MQTT v3.1.1, Syslog sécurisé (RFC 3164/5424, UDP/TCP/TLS), Adresse lien-local (sans configuration)
<b>Objectif</b>	Vari focal, 4,5 - 135 mm, F1.6 - 4.6 Champ de vision horizontal : 57.1° - 2.1° Champ de vision vertical : 34.4° - 1.2° Distance de mise au point minimale : 1,3 m (4,3 pi) Contrôle P-Iris	<b>Intégration système</b>	
<b>Jour et nuit</b>	Masque IR à retrait automatique	<b>Interface de programmation</b>	API ouverte pour l'intégration de logiciels, avec VAPIX <sup>®</sup> , métadonnées et AXIS Camera Application Platform (ACAP) ; caractéristiques disponibles sur <a href="https://axis.com/developer-community">axis.com/developer-community</a> . L'ACAP inclut un kit SDK natif. Connexion Cloud en un clic Profil G ONVIF <sup>®</sup> , Profil M ONVIF <sup>®</sup> , Profil S ONVIF <sup>®</sup> et Profil T ONVIF <sup>®</sup> , caractéristiques disponibles sur <a href="https://onvif.org">onvif.org</a>
<b>Éclairage minimum</b>	Couleur : 0,1 lux à 30 IRE F1.6 N/B : 0,01 lux à 30 IRE F1.6 0 lux avec éclairage infrarouge activé Couleur : 0,11 lux à 50 IRE F1.6 N/B : 0,03 lux à 50 IRE F1.6 0 lux avec éclairage infrarouge activé	<b>Conditions de l'événement</b>	Audio : lecture de clips audio, détection audio État du périphérique : au-dessus de la température de fonctionnement, au-dessus ou en dessous de la température de fonctionnement, échec du ventilateur, adresse IP supprimée, perte du réseau, nouvelle adresse IP, coupure de courant PTZ, échec de stockage, système prêt à fonctionner, dans la plage de température de fonctionnement Stockage edge : enregistrement en cours, interruption du stockage, problèmes d'état du stockage détectés E/S : entrée numérique, déclenchement manuel, entrée virtuelle MQTT : s'abonner PTZ : dysfonctionnement PTZ, mouvement PTZ, position pré-réglée PTZ atteinte, PTZ prêt Programmés et récurrents : programmer Vidéo : dégradation du débit binaire moyen, mode jour-nuit, ouverture du flux en direct, sabotage
<b>Vitesse d'obturation</b>	1/50000 s à 1/5 s avec 50 Hz 1/62500 s à 1/5 s avec 60 Hz	<b>Déclenchement d'actions en cas d'événement</b>	Clips audio : lecture, arrêt Mode jour-nuit Ronde de contrôle E/S : activer/désactiver l'E/S une fois, activer/désactiver l'E/S tant que la règle est active Éclairage infrarouge : allumer, utiliser les illuminateurs tant que la règle est active MQTT : publier Notification : HTTP, HTTPS, TCP et e-mail Texte d'incrustation Positions pré-réglées Suivi automatique PTZ : commencer la détection temporaire, le basculement, le basculement du profil Enregistrements : carte SD et partage de réseau Messages trap SNMP : envoyer, envoyer tant que la règle est active Chargement d'images ou de clips vidéo : FTP, SFTP, HTTP, HTTPS, partage de réseau et e-mail Mode WDR
<b>Panoramique/Inclinaison/Zoom</b>	Panoramique : 360° infini, 0,1°- 350°/s Inclinaison : 0-90°, 0,1°- 350°/s Zoom : zoom optique 30x, numérique 12x, total 360x 256 positions pré-réglées, retournement Nadir, tour de garde limité, file d'attente de contrôle, indicateur de direction à l'écran, nouveau panoramique 0°, rappel de mise au point, mise au point spot	<b>Aides à l'installation intégrées</b>	Compteur de pixels, guide de nivellement
<b>Système sur puce</b>		<b>Analyses</b>	
<b>Modèle</b>	ARTPEC-7	<b>AXIS Object Analytics</b>	Classes d'objets : humains, véhicules Fonctionnalités : franchissement de ligne, objet dans la zone, comptage de passages <sup>BETA</sup> , temps dans la zone <sup>BETA</sup> Jusqu'à 10 scénarios Métadonnées visualisées avec trajectoires, zones de délimitation et tableaux à codes couleurs Zones d'inclusion/d'exclusion polygonales Configuration de la perspective Événement d'alarme de mouvement ONVIF
<b>Mémoire</b>	RAM de 1024 Mo, mémoire Flash de 512 Mo	<b>Métadonnées</b>	Données d'objet : Classes : humains, visages, véhicules, plaques d'immatriculation, confiance, position Données d'événement : référence de producteur, scénarios, conditions de déclenchement
<b>Capacités de calcul</b>	Unité de traitement machine learning (MLPU)		
<b>Vidéo</b>			
<b>Compression vidéo</b>	Baseline profile, Main profile et High profile H.264 (MPEG-4 Partie 10/AVC) H.265 (MPEG-H Partie 2/HEVC), Main Profile Motion JPEG		
<b>Résolution</b>	(16:9) 2688x1512 à 320x180		
<b>Fréquence d'image</b>	Jusqu'à 60/50 ips (60/50 Hz) dans toutes les résolutions		
<b>Diffusion vidéo</b>	Plusieurs flux, configurables individuellement en H.264, H.265 et Motion JPEG Fréquence d'image et bande passante contrôlables Technologie Axis Zipstream en H.264 et H.265 H.264/H.265 VBR/ABR/MBR Mode latence faible Indicateur de flux vidéo		
<b>Paramètres d'image</b>	Compression, saturation, luminosité, netteté, contraste, contraste local, balance des blancs, contrôle d'exposition, zones d'exposition, Forensic WDR : Jusqu'à 120 dB en fonction de la scène, désembuage, changement de mode jour/nuit, cartographie des tonalités, réglage de précision du comportement en cas de faible éclairage, rotation : 0°, 180°, incrustation de texte et d'image, arrêt sur image sur PTZ, stabilisation électronique de l'image, correction de la distorsion en barillet, 20 masques individuels de confidentialité polygone et de protection contre les déformations, aide à l'orientation PTZ, Ouverture cible Profils de scène : médico-légal, intérieur, extérieur, présentation du trafic		
<b>Audio</b>			
<b>Diffusion audio</b>	Audio bidirectionnelle via appairage de haut-parleur réseau		
<b>Encodage audio</b>	24 bits LPCM, AAC-LC 8/16/32/48 kHz, G.711 PCM 8 kHz, G.726 ADPCM 8 kHz, Opus 8/16/48 kHz Débit binaire configurable		
<b>Entrée/sortie audio</b>	Entrée microphone externe ou entrée de ligne, sortie de ligne (nécessite un connecteur système pousser-tirer Axis à 10 broches ou une alimentation audio E/S câble multiple C 1 m/5 m, non inclus), contrôle automatique du gain		

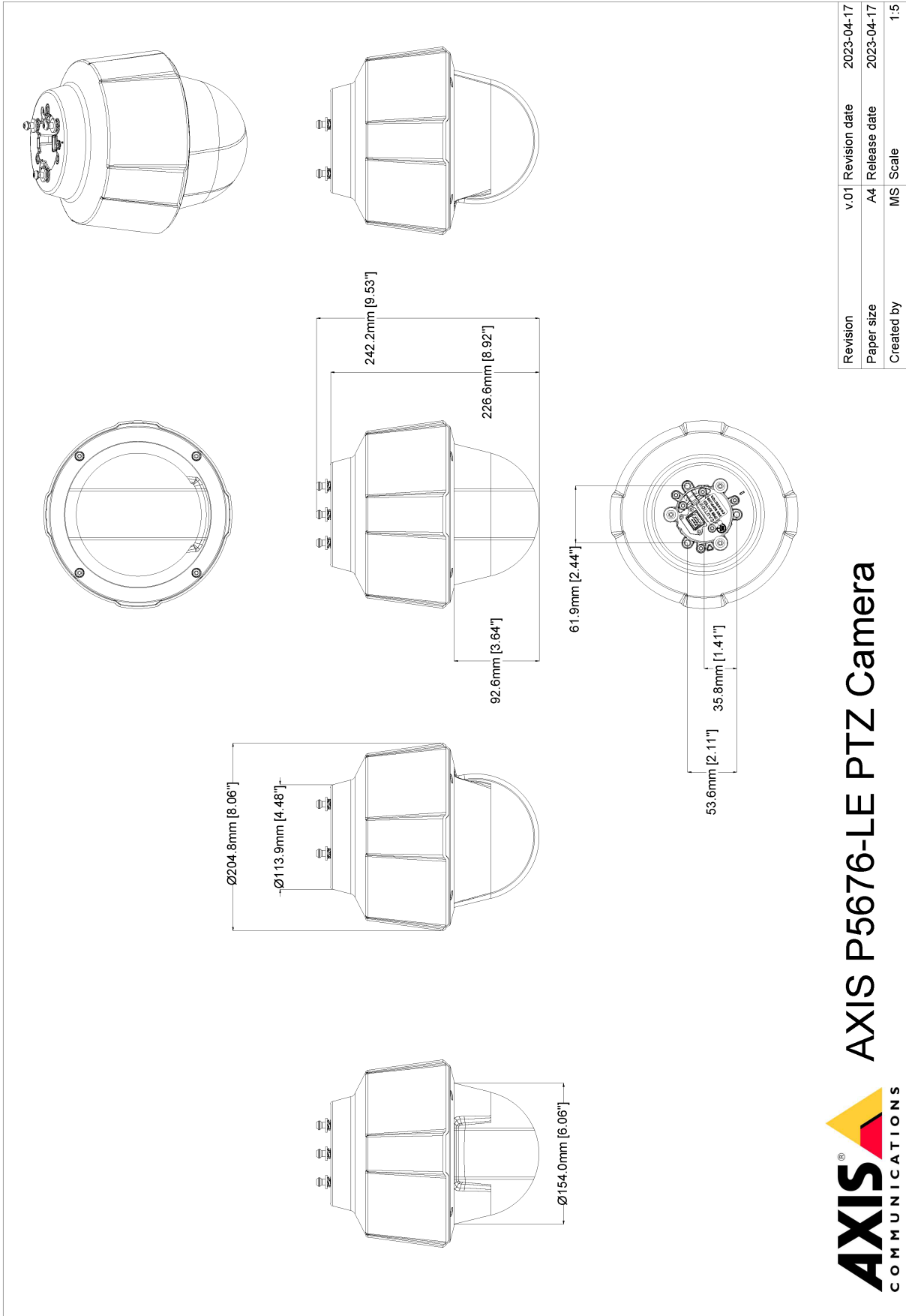
<b>Applications</b>	Inclus AXIS Object Analytics Détection de mouvement vidéo AXIS Détection audio, fonction gatekeeper active Suivi automatique 2 Prise en charge d'AXIS Camera Application Platform permettant l'installation d'applications tierces ; voir <a href="http://axis.com/acap">axis.com/acap</a>
<b>Cybersécurité</b>	
<b>Sécurité locale</b>	Logiciels : firmware signé, protection contre les attaques par force brute, authentification Digest, protection par mot de passe, cryptage de la carte SD AES-XTS-Plain64 256 bits Matériel : Plateforme de cybersécurité Axis Edge Vault Secure element (CC EAL 6+), Identifiant de périphérique Axis, keystore sécurisé, vidéo signée, démarrage sécurisé
<b>Sécurité réseau</b>	IEEE 802.1X (EAP-TLS) <sup>a</sup> , IEEE 802.1AR, HTTPS/HSTS <sup>a</sup> , TLS v1.2/v1.3 <sup>a</sup> , sécurité de l'heure réseau (NTS), IGC de certification X.509, filtrage d'adresse IP
<b>Documentation</b>	<i>Guide de renforcement AXIS OS</i> <i>Politique de gestion des vulnérabilités d'Axis</i> <i>Modèle de développement de sécurité Axis</i> Nomenclature logicielle d'AXIS OS Pour télécharger des documents, rendez-vous sur <a href="http://axis.com/support/cybersecurity/resources">axis.com/support/cybersecurity/resources</a> Pour en savoir plus sur la prise en charge de la cybersécurité Axis, rendez-vous sur <a href="http://axis.com/cybersecurity">axis.com/cybersecurity</a>
<b>Général</b>	
<b>Boîtier</b>	Certification IP66, NEMA 4X et IK10 Boîtier en polycarbonate (PC) Couleur: blanc NCS S 1002-B, cache peignable Pour des instructions concernant la peinture du boîtier et son impact sur la garantie, contactez votre partenaire Axis.
<b>Alimentation</b>	Consommation de la caméra : 13 W standard (sans IR), 25,5 W max. IEEE 802.3at Type 2 Classe 4 Consommation de la caméra : 13 W standard (sans IR), 29 W max. IEEE 802.3bt Type 3 Classe 6 Multiconnecteur : 20 à 28 V CC, 13 W standard, 30 W max. 20 à 24 V CA, 20 VA standard, 43 VA max. (Injecteur de puissance High PoE ou bloc d'alimentation non inclus)
<b>Connecteurs</b>	RJ45 10BASE-T/100BASE-TX PoE Connecteur pousser-tirer RJ45 (IP66) inclus Avec connecteur système pousser-tirer AXIS 10 broches ou alimentation audio E/S câble multiple C AXIS 1 m/5 m (non inclus) Connecteur d'E/S pour entrée CC ou CA, 4 alarmes configurables Entrées/sorties : entrée microphone/entrée de ligne, sortie de ligne
<b>Éclairage infrarouge</b>	OptimizedIR avec LED IR 850 nm longue durée et basse consommation Avec injecteur 30 W : Portée de 200 m (656 pi) ou plus en fonction de la scène. La plage est temporairement réduite pendant les mouvements PTZ.
<b>Stockage</b>	Compatibilité cartes SD/SDHC/SDXC Prise en charge du cryptage des cartes SD (AES-XTS-Plain64 256 bits) Enregistrement sur une unité de stockage réseau (NAS) Pour des recommandations sur les cartes SD et le stockage NAS, voir <a href="http://axis.com">axis.com</a>
<b>Conditions d'utilisation</b>	-30 °C à 50 °C (-22 °F à 122 °F) Température maximale conformément à la norme NEMA TS 2 (2.2.7) : 74°C (165°F) Température de démarrage : -30 °C Humidité relative de 10 à 100 % (avec condensation)

<b>Conditions de stockage</b>	-40 °C à 65 °C (-40 °F à 149°F) Humidité relative de 5 à 95 % (sans condensation)
<b>Homologations</b>	EMC CISPR 35, CISPR 32 Classe A, EN 55032 Classe A, EN 55035, EN 50121-4, EN 61000-3-2, EN 61000-3-3, EN 61000-6-1, EN 61000-6-2 Canada : ICES-3(A)/NMB-3(A) Japon : VCCI Classe A Corée : KS C 9835, KS C 9832 Classe A États-Unis : FCC partie 15 - sous-partie B, Classe A Sécurité IEC/EN/UL 62368-1 ed. 3, CAN/CSA C22.2 No. 62368-1 ed. 3, IEC 62471 groupe de risque 2 Environnement IEC 60068-2-1, IEC 60068-2-2, IEC 60068-2-6, IEC 60068-2-14, IEC 60068-2-27, IEC 60068-2-78, IEC/EN 60529 IP66, IEC/EN 62262 IK10, NEMA 250 Type 4X, NEMA TS 2 (2.2.7-2.2.9), ISO 21207 (Méthode B) Réseau NIST SP500-267
<b>Dimensions</b>	Hauteur : 242 mm (9,53 po) ø 205 mm (8,1")
<b>Poids</b>	2,5 kg (5,5 lb)
<b>Accessoires fournis</b>	Connecteur pousser-tirer RJ45 (IP66), guide d'installation, Licence 1 utilisateur décodeur Windows®
<b>Accessoires en option</b>	Support d'adaptateur AXIS TP6902-E, montages AXIS T91B, injecteur AXIS T8154 60 W SFP, câble RJ45 extérieur, Connecteur système pousser-tirer à 10 broches Axis, alimentation audio E/S câble multiple C 1 m/5 m Pour en savoir plus sur les accessoires disponibles, voir <a href="http://www.axis.com">www.axis.com</a>
<b>Logiciel de gestion vidéo</b>	AXIS Companion, AXIS Camera Station, logiciel de gestion vidéo des partenaires de développement d'applications d'Axis disponibles sur <a href="http://axis.com/vms">axis.com/vms</a>
<b>Langues</b>	Anglais, Allemand, Français, Espagnol, Italien, Russe, Chinois simplifié, Japonais, Coréen, Portugais, Chinois traditionnel, Néerlandais, Tchèque, Suédois, Finnois, Turc, Thaï, Vietnamien
<b>Garantie</b>	Garantie de 5 ans, voir <a href="http://axis.com/warranty">axis.com/warranty</a>

<b>Développement durable</b>	
<b>Contrôle des substances</b>	Sans PVC RoHS conformément à la directive de l'UE RoHS 2011/65/EU/ et EN 63000:2018 REACH conformément à (CE) N° 1907/2006. Pour en savoir plus sur l'UUID SCIP, rendez-vous sur <a href="http://echa.europa.eu">echa.europa.eu</a>
<b>Matériaux</b>	Contenu en plastique à base de carbone renouvelable : 22 % (recyclé) Vérification conformément aux lignes directrices de l'OCDE concernant le devoir de diligence pour les chaînes d'approvisionnement en minerais provenant de zones de conflit Pour en savoir plus sur le développement durable chez Axis, rendez-vous sur <a href="http://axis.com/about-axis/sustainability">axis.com/about-axis/sustainability</a>
<b>Responsabilité environnementale</b>	<a href="http://axis.com/environmental-responsibility">axis.com/environmental-responsibility</a> Axis Communications est signataire du Pacte mondial des Nations unies ; pour en savoir plus, accédez à <a href="http://unglobalcompact.org">unglobalcompact.org</a>

a. Ce produit inclut un logiciel développé par le projet OpenSSL pour une utilisation dans la boîte à outils OpenSSL ([openssl.org](http://openssl.org)), ainsi qu'un logiciel de cryptographie développé par Eric Young ([eyay@cryptsoft.com](mailto:eyay@cryptsoft.com)).

# Plan coté



Revision	v.01	Revision date	2023-04-17
Paper size	A4	Release date	2023-04-17
Created by	MS	Scale	1:5

© 2023 Axis Communications

## AXIS P5676-LE PTZ Camera

