

# Lenovo ThinkCentre M90t Gen 3

Der Lenovo ThinkCentre M90t Gen 3 Tower-Desktop liefert eine beeindruckende Rechenleistung mit bis zu Intel vPro® Enterprise und Intel® Core™ i9 Prozessoren der 12. Generation für erstklassige Produktivität, hervorragende Sicherheitstechnologie und geschäftliche Kontinuität. Ob für Verwaltungsaufgaben oder datenintensive Projekte – dieser leistungsstarke 17-Liter-Desktop bietet mit erweiterten E/A-Anschlüssen und Erweiterungssteckplätzen sowie innovativer Gerätezusammenarbeit über das neue Smart Cable eine vielseitige Konnektivität.

Intel® Wi-Fi 6E<sup>1</sup> ermöglicht eine schnellere Datenübertragung und eine geringere Latenz bei Videokonferenzen – perfekt für ortsunabhängiges Arbeiten. Die umfassende Sicherheit von ThinkShield und der Schutz der Intel vPro® Plattform auf Chipebene schützen Daten und Benutzer. Die Smart Power On-Funktion und moderner Standby verbessern die Benutzererfahrung. Umweltzertifizierungen sowie die Verwendung recycelbarer Materialien machen das Gerät umweltfreundlich.

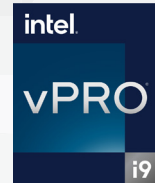
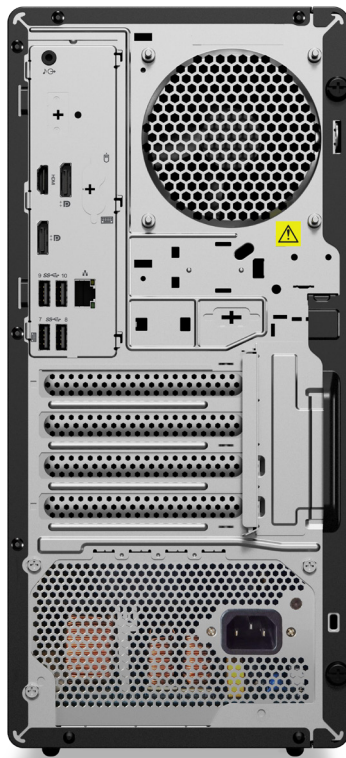
<sup>1</sup>Der Betrieb von Wi-Fi 6E mit 16 GHz hängt ab von der Unterstützung des Betriebssystems, von Routern/APs/Gateways, die Wi-Fi 6E unterstützen, sowie von den regionalen gesetzlichen Zertifizierungen und der Frequenzzuweisung.



Smarter  
technology  
for all

Lenovo

# Lenovo ThinkCentre M90t Gen 3



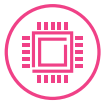
## Vorherige Generation

## Aktuelle Generation

## Generationenvergleich

Plattform, Prozessor und Chipsatz	Intel vPro® / Bis zu Intel® Core™ i9-10900 (65 W) der 10. Generation / Intel® Q470	Intel vPro® / Bis zu Intel® Core™ i9-12900 (125 W) der 12. Generation/ Intel® Q670	10 %-15 % verbesserte Performance; höchste Rechenleistung
Arbeitsspeicher	4 x DDR4 UDIMM, 2.933 MHz	4 x DDR5 UDIMM, bis zu 4.400 MHz	Besserer Arbeitsspeicher mit schnelleren Frequenzen
E/A-Anschlüsse an der Rückseite	1 x DP + 1 x DP 1 x seriell + 1 x seriell (optional) 1 x Flexible E/A (DP/HDMI/Typ-C)	1 x DP + 1 x DP + 1 x HDMI 2.1 TMDS Optional 2 x serieller Anschluss 1 x Flexible E/A (DisplayPort/HDMI/Typ-C/VGA)	Vielseitige Konnektivität mit mehr Anschlussarten für mehr Flexibilität
Erweiterbarkeit	1 x PCIe x16 Gen 3 1 x PCIe x16 (x4 Link) Gen 3 1 x PCIe x1 2 x M.2 SSD Gen 3	1 x PCIe x16 Gen 4 1 x PCIe x16 (x4 Link) Gen 4 2 x PCIe x1 2 x M.2 SSD Gen 4	Erweiterte PC-Funktionalität mit doppelter Geschwindigkeit für den Anschluss zusätzlicher Geräte
Sicherheit	Intel vPro® Enterprise Self Healing BIOS Stufe 1	Intel vPro® Enterprise Self Healing BIOS Stufe 2	Erweiterte Sicherheits- und Verwaltungsfunktionen
Umweltzertifizierungen	TCO 8.0	TCO 9.0	Stärkerer Fokus auf Nachhaltigkeit

# Lenovo ThinkCentre M90t Gen 3



## SPITZENLEISTUNG

Der Lenovo ThinkCentre M90t Gen 3 ermöglicht Produktivität in Hochgeschwindigkeit für alle Branchen mit bis zu Intel vPro® Enterprise und Intel® Core™ i9 Prozessoren der 12. Generation. Das 17-Liter-Gehäuse enthält bis zu vier DDR5 UDIMM (max. 4.400 MHz) und bis zu 128 GB Arbeitsspeicher, sodass komplexe Datenverarbeitung und Grafikprojekte kein Problem darstellen. Mit erweiterten E/A-Anschlüssen und der Anschlussmöglichkeit für bis zu vier Displays kann das Gerät für Multitasking an jedem Arbeitsplatz angepasst werden.



## SICHERER SCHUTZ

Lenovo ThinkShield bietet zusammen mit Intel vPro® Enterprise Sicherheit auf Hardware-, Software- und Plattformebene für den umfassenden Schutz von Daten und Unternehmen. Der dTPM 2.0-Chip verschlüsselt Passwörter und Daten, während die BIOS-basierte Smart USB Protection und die Deaktivierung einzelner USB-Anschlüsse einen unbefugten Zugriff über Peripheriegeräte verhindern. Anschlüsse für ein Kensington™-Schloss, Gehäuse-E-Schlösser und weitere physische Sicherheitsoptionen schützen den Lenovo ThinkCentre M90t Gen 3 zuverlässig an jedem Ort.



## ERWEITERBAR UND VIELSEITIG

Der Lenovo ThinkCentre M90t Gen 3 lässt sich dank der Unterstützung für vier zusätzliche Displays und mehreren E/A-Anschlüssen sowie flexiblen Erweiterungssteckplätzen mühelos an jeden Arbeitsplatz anpassen. Das Smart Cable für eine einfache USB-A- und USB-C-Verbindung ermöglicht eine innovative Zusammenarbeit von Geräten. Es unterstützt alle Ihre Peripheriegeräte und sogar ein weiteres Notebook oder ein Tablet. Das optionale Solid-State-Laufwerk (SSD) bietet Geschwindigkeit und Reaktionsfähigkeit, während die 3D NAND-Technologie Zuverlässigkeit und Stromverbrauch Ihres SSDs optimiert.



## UMWELTVERTRÄGLICHKEIT

Der ThinkCentre M90t Gen 3 erfüllt die höchsten Umweltstandards, darunter TCO 9.0<sup>1</sup> und EPEAT™ Gold. Lenovo setzt sich für die Herstellung umweltfreundlicher Produkte ein und verwendet in jedem Gerät recycelbare, schadstofffreie Komponenten. Außerdem werden bis 2025/26 90 % der Verpackungen von PC-Produkten aus Recyclingmaterialien hergestellt.

<sup>1</sup> Variiert je nach Konfiguration.



## Durchdachtes Design

Der Lenovo ThinkCentre M90t Gen 3 Tower-Desktop bietet Funktionen für mehr Effizienz wie Smart Power On, mit dem der Desktop über eine einfache Tastenkombination eingeschaltet werden kann, sowie E/A-Anschlüsse an der Vorderseite für schnelle und einfache Verbindungen.

## Bewährte Qualität

Der ThinkCentre M90t Gen 3 erfüllt die Richtlinien für Tests nach MIL-STD 810H mit insgesamt 12 Methoden und 20 Verfahren, was das Engagement von Lenovo für qualitativ hochwertige, langlebige und zuverlässige Produkte widerspiegelt. Dieser Desktop wurde auf reale Herausforderungen wie Spannungsspitzen, Stöße, Vibrationen und extreme Temperaturen getestet und ist buchstäblich auf alles vorbereitet.

## Unablässige Innovation

Wir lassen uns von unseren Kunden und ihren Erwartungen an unsere Geräte inspirieren. Das zeigt sich in Verbesserungen von Generation zu Generation, zum Beispiel in Form von Sicherheitsfunktionen, mehr und leichter zugänglichen E/A-Anschlüssen, höherer Speicherkapazität und mehr.

# Lenovo ThinkCentre M90t Gen 3

## Services

Lenovo hat erstklassige, umfassende Services im Programm, die optimalen Support und Schutz für Ihr Gerät bieten, damit Sie sich um Ihre Arbeit kümmern können statt um die IT.



### PREMIER SUPPORT

Premier Support bietet rund um die Uhr direkten Zugang zu qualifizierten Technikern von Lenovo für umfassenden Hardware- und OEM-Software-Support, priorisierte Servicebereitstellung, Reparatur von Teilen und vieles mehr. Dadurch wird sichergestellt, dass Probleme und Anliegen der Kunden schnell gelöst werden, was ihnen wiederum Kosten spart und die Produktivität erhöht.



### CO<sub>2</sub> OFFSET SERVICES

Die Offset Services von Lenovo vereinfachen die Kompensation von Kohlendioxid-Emissionen. Mit diesem Service können Sie Umweltbelastungen auf Basis realistischer Emissionen im Laufe eines durchschnittlichen Produktlebenszyklus kompensieren. Er wird als Option beim Kauf angeboten, mit einem konkreten Nachweis der kompensierten CO<sub>2</sub> Emissionen.



### DEVICE AS A SERVICE (DaaS)

Kombinieren Sie Hardware, Services und Software in einer einzigen, flexiblen Lösung mit vorhersehbaren monatlichen Kosten. Dieses innovative, vollständig verwaltete Modell senkt die IT-Investitionskosten und stellt gleichzeitig sicher, dass Ihre Mitarbeiter die neueste Technologie zur Verfügung haben, damit sie sicher und produktiv arbeiten können.

## Zubehör

### Lenovo Performance FHD Webcam

Die integrierten Dual-Mikrofone liefern zuverlässig eine hohe Klangqualität. Die Bilder werden per Feed oder Stream in Echtzeit über einen Computer in ein Computernetzwerk übertragen. Darüber hinaus bietet das Gerät eine schnelle und sichere Gesichtserkennung für Windows Hello.



Artikelnr.: 4XC1D66055

### Lenovo Go Wired Speakerphone

Das Lenovo Go Wired Speakerphone ermöglicht ortsunabhängigen Mitarbeitern Konferenzen und Audiofunktionen in hoher Qualität. Mit dieser tragbaren Plug-and-Play-Lösung werden Telefonkonferenzen durch fortschrittliche Voice-First-Algorithmen optimiert.



Artikelnr.: 4XD1C82055

### Lenovo Essential kabellose Tastatur und Maus

Mit dieser Kombination können Sie Tastatur und Maus über einen einzigen Nano-USB-Funkempfänger anschließen. Die spritzwassergeschützte, schlanke Funktastatur ist mit reaktionsschnellen Tasten, einem verstellbaren Neigungsfuß und einem Ziffernblock ausgestattet. Die kabellose Maus in Standardgröße eignet sich für Links- und Rechtshänder.



Artikelnr.: 4X30M3xxx



# Lenovo ThinkCentre M90t Gen 3

## Leistung

### PROZESSOR

Intel vPro® Enterprise  
mit Intel® Core™ i9 Prozessoren der 12. Generation

### BETRIEBSSYSTEM

Windows 11 (Pro/Home)  
Windows 11 Downgrade (Pro)  
Windows 10 IoT

### GRAFIK

Intel® UHD Grafik 770/730/710  
Intel® Iris® X<sup>e</sup> MAX Grafik DG1E  
AMD Radeon™ RX 6400  
Intel® Arc A380 Grafik  
NVIDIA GeForce GTX1660 Super  
NVIDIA GeForce RTX3050  
NVIDIA GeForce RTX3060  
NVIDIA GeForce RTX3070Ti

### ARBEITSSPEICHER

4 x DDR5 UDIMM (bis zu 4.400 MHz/128 GB)

### NETZTEIL

750 W 92 %, 500 W 92 %, 300 W 90 %

## Konnektivität

### ANSCHLÜSSE AN DER VORDERSEITE

1 x USB-C 3.2 Gen 2  
2 x USB-A 3.2 Gen 2  
2 x USB-A 3.2 Gen 1  
3-in-1-Kartenleser (optional)  
1 x Audio-Kombianschluss + 1 x Mikrofon

### ANSCHLÜSSE AN DER RÜCKSEITE

4 x USB-A 3.2 Gen 1  
1 x Flexible E/A (DisplayPort/HDMI/Typ-C/VGA)  
1 x DP + 1 x DP + 1 x HDMI 2.1 TMDS  
2 x serieller Anschluss (optional)  
1 x LAN (1G)  
1 x Audioausgang  
2 x PS2 (optional)  
1 x Paralleler Anschluss (optional)  
2 x USB 2.0 (optional)

### ERWEITERUNGSSTECKPLATZ

1 x PCIe x16 Gen 4  
1 x PCIe x16 (x4 Link) Gen 4  
2 x PCIe x1

### M.2-STECKPLATZ

2 x M.2 SSD Gen 4  
1 x M.2 WLAN

### INTERNER SCHACHT

2 x 3,5"-Festplatte  
1 x 2,5"-Festplatte

### EXTERNER SCHACHT

1 x flaches optisches Laufwerk (ODD)

### WLAN

Intel® Wi-Fi 6E<sup>1</sup> 2 x 2 AX  
Intel® Wi-Fi 6 2 x 2 AX

## Sicherheit

Intel vPro® Enterprise  
dTPM 2.0-Chip  
EC Self Healing (Stufe 2)  
BIOS-basierte Smart USB Protection  
Schlaufe für Gehäuseschloss  
Kensington™-Schloss  
Gehäuse-E-Schloss (optional)  
Smart Cable Clip (optional)

## Design

### EOU

Ja

### ABMESSUNGEN

376 x 170 x 298 mm

### GEWICHT

Ab 6,5 kg

## Verwaltung

Unterstützt bis zu 4 Monitore  
COM-Zusatzkarte mit 4 Anschlüssen  
Smart Power On

## Umweltzertifizierungen

Energy Star® 8.0  
EPEAT™ Gold  
RoHS  
ERP LOT 3  
TÜV Ultra Low Noise  
TCO 9.0<sup>2</sup>

<sup>1</sup>Der Betrieb von Wi-Fi 6E mit 16 GHz hängt ab von der Unterstützung des Betriebssystems, von Routern/APs/Gateways, die Wi-Fi 6E unterstützen, sowie von den regionalen gesetzlichen Zertifizierungen und der Frequenzzuweisung.

<sup>2</sup>Variiert je nach Konfiguration.