

ScanSnap

ScanSnap SV600

ScanSnap SV600

- Overhead-Scanner mit Einknopf-Bedienung für PC und Mac
- Scannen Sie eine Vielzahl von gängigen Dokumenten wie lose Blätter, gebundene Dokumente sowie empfindliches Material
- Mehrfacher automatischer Bildzuschnitt für gleichzeitiges Scannen von Dokumenten
- Unterbrechungsfreies Scannen mit „Seitenwechselerkennung“ und „zeitgesteuertem Scannen“
- „VI-Technologie“ minimiert Ungleichmäßigkeiten in der Bildqualität
- Korrigieren Sie Verzerrungen und Krümmungen von gebundenen Dokumenten mit „Book Image Correction“
- Kleine Standfläche und stabiles Design für leichte Platzierung in jeder Büroumgebung

ScanSnap
SV600



shaping tomorrow with you

FUJITSU

ScanSnap SV600

Eine neue Perspektive des Scannens

Müheloses Digitalisieren

Mit dem ScanSnap SV600 können Sie Zeitungen, gebundene Dokumente, Zeitschriften oder Bücher einscannen, ohne dass Sie diese vorher zuschneiden oder beschädigen müssen.



Scannen Sie alles von der Visitenkarte bis zu Dokumenten im A3-Querformat

Alle Dokumente, die größer als A4 sind, wie z.B. Landkarten, historische Dokumente und Blaupausen, legen Sie einfach auf die schwarze Auflage, um sie dann direkt und ohne großen Aufwand einzuscannen. Mithilfe des Fingerretuschierwerkzeugs können Sie das Dokument in einer guten Scanposition festhalten, ohne sich später um sichtbare Finger auf dem eingescannten Bild kümmern zu müssen.



Sie können auch problemlos gebundene Dokumente einscannen

Der SV600 kann mühelos Bücher und Zeitschriften sowie Dokumente mit Haftnotizen einscannen.



Sie brauchen sich keine Sorge mehr um Ihre empfindlichen Dokumente oder Bücher zu machen

Durch die VI-Technologie wird das Dokument während des Scanvorgangs nicht berührt. Sie brauchen sich daher keine Gedanken machen bei Kreidezeichnungen oder Ölgemälden, bei Bleistifttexten oder Fotos, die bei Berührung beschädigt werden können.



Neue VI-Technologie

Der mit VI-Technologie ausgestattete SV600 verfügt über eine Linse mit großer Tiefenschärfe, einen CCD-Linearbildsensor und eine LED-Leuchte mit hoher Richtwirkung, die zusammen jegliche Ungleichmäßigkeiten in der Bildqualität minimieren und ein glattes Bild erzeugen.

Overhead-Struktur



Linse mit großer Tiefenschärfe

Weiter automatischer Fokusbereich selbst bei variablem Fokusabstand

CCD-Linearbildsensor

Für gleichmäßig scharfe Bilder.



Der SV600 scannt Dokumente mit einem beweglichen Kopf ein, in dem eine LED-Leuchte mit hoher Richtwirkung eingebaut ist.

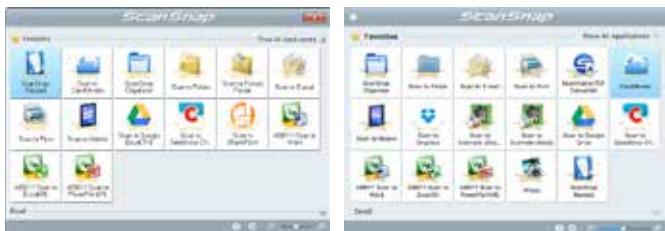
Unterstützt eine gleichbleibende Helligkeit frei von äußeren Lichteinflüssen.

Reibungsloser Betrieb mithilfe verschiedener Funktionen

Einfach, schnell und kompakt - das ScanSnap-Konzept wird beim SV600 durch eine Vielzahl von maßgeschneiderten Funktionen fortgesetzt.

Quick-Menü für einfache Bedienung

Das ScanSnap Quick-Menü erscheint automatisch nach dem Scannen, damit Sie schnell und einfach Ihre gerade eingescannten Daten an eine Anwendung übergeben oder direkt in die Cloud hochladen können. Teilen Sie so Ihre Dokumente problemlos mit anderen.



Automatischer Zuschnitt von mehreren Dokumenten mit „Mehrfachdokumenterkennung“*

Per Knopfdruck können Sie mehrere Dokumente unterschiedlicher Größe in einem Scanvorgang erfassen. Legen Sie mehrere Visitenkarten, Belege und Fotos in den Scanbereich. Der SV600 erfasst alle Dokumente auf einmal und schneidet sie automatisch passend zu.

Bis zu 10 Dokumente können so automatisch zugeschnitten werden.



Kurze Anlaufzeit und hohe Scangeschwindigkeit führen zu Zeiteinsparungen und mehr Effizienz

Nach dem Einschalten ist der SV600 umgehend bereit zu scannen und braucht dann 3 Sekunden, um ein A3-Dokument im Querformat zu digitalisieren.



Stabiles Design mit kleiner Standfläche

Der SV600 ist extrem stabil, hat einen festen Stand und ist kompakt genug, um eine effiziente Nutzung an Ihrem Arbeitsplatz zu ermöglichen, ohne Sie bei Ihren täglichen Arbeitsabläufen zu stören.

Neu: ScanSnap Receipt

- Quittungen sortieren: Verwalten all Ihrer Quittungen an einem Ort
- Extrahieren von Informationen: Einfaches Extrahieren von Daten aus Quittungen
- Effizientes Archivieren von Steuern und Ausgaben: Export in CSV-Format



ScanSnap SV600 zusammen mit integrierter Dateiverwaltungssoftware ScanSnap Organizer

Der ScanSnap SV600 bietet die Besonderheit Ihre Bücher, Zeitschriften und Zeitungen intuitiv auf Ihre E-Reader zu scannen. Mit der integrierten Dateiverwaltungssoftware ScanSnap Organizer können Sie Ihre gescannten Dokumente kinderleicht organisieren und lesen.

Schritt 1 Scannen per Knopfdruck!

Eine Reihe beeindruckender Funktionen sorgen für unterbrechungsfreies Scannen mehrseitiger Dokumente.

Seitenwechselerkennung

Erkennt automatisch, wann ein Seitenwechsel stattgefunden hat.

Zeitgesteuerter Betrieb

- Sie können die Zeit einstellen, wann ein Scan beginnen soll, nachdem Sie die "Scan"-Taste gedrückt haben.
- Bei fortlaufendem Scannen können Sie das Zeitintervall einstellen, bevor der nächste Scanvorgang beginnt.

Schritt 2 Automatische Bildkorrektur verbessert das Leseerlebnis

Die „Book Image Correction“ korrigiert automatische Verzerrungen, die durch die Wölbung der Seiten eines aufgeschlagenen Buches oder einer Zeitschrift entstehen. Sie können die gescannten Bilder automatisch optimieren lassen oder im Vorschau-Dialog manuell eine Feinabstimmung durchführen.



Book Image Correction

Korrigiert mühelos Verzerrungen im gescannten Dokument.



Benutzerinteraktion Retusche

Finger, die durch das Halten des Dokuments auf den Scans erscheinen, können problemlos gelöscht werden.

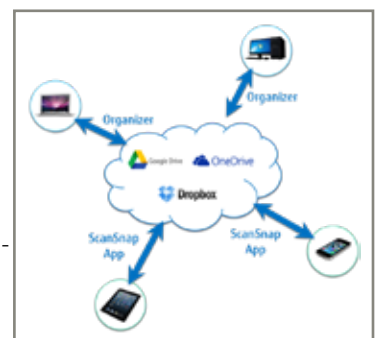
Schritt 3 Papierlos durch digitale Archivierung

Archivieren Sie Ihre Dokumente als digitale Dateien, fügen Sie nachträglich zusätzliche Seiten ein und organisieren Sie diese strukturiert.



Step 4 Organisieren und Anschauen von unterwegs

Ihre gescannten Dokumente immer und überall zur Hand; Sie können Ihre gescannten, digitalisierten Dokumente ganz bequem auf Ihrem Tablet oder Smartphone durchsuchen. Mit ScanSnap Organizer synchronisieren Sie über Cloud-Anwendungen wie Dropbox Ihre Dokumente auf allen Endgeräten mit Windows und Mac OS sowie iOS und Android.



ScanSnap SV600 Technische Daten

Produktname	ScanSnap SV600	
Kompatibilität	Unterstützt Windows und Mac OS finden Sie http://scansnap.fujitsu.com/g-support/de für weitere Informationen	
Scannertyp	Overhead-System	
Scan-Methode	Simplex-Scanner, Farbe / Graustufen / Schwarzweiß / automatische Erkennung (farbe / graustufen / schwarzweiß)	
Bildsensor	Verkleinernde Linsoptik / Farb-CCD x 1	
Lichtquellen	(Weiße LED + Objektivbeleuchtung) x 2	
Optische Auflösung	Horizontale Abtastung: 285 bis 218 dpi / Vertikale Abtastung: 283 bis 152 dpi ¹¹	
Scangeschwindigkeit¹² (A3-Querformat)	Automodus ¹³	Simplex „Fein-Modus“ oder „Beste-Modus“: 3 Sekunden / Seite
	Normal-Modus	Simplex (farbe / graustufen 150 dpi) (schwarzweiß 300 dpi): 3 Sekunden / Seite ¹⁴
	Besserer Modus	Simplex (farbe / graustufen 200 dpi) (schwarzweiß 400 dpi): 3 Sekunden / Seite ¹⁴
	Best-Modus	Simplex (farbe / graustufen 300 dpi) (schwarzweiß 600 dpi): 3 Sekunden / Seite ¹⁴
	Excellent-Modus	Simplex (farbe / graustufen 600 dpi) (schwarzweiß 1.200 dpi): 3 Sekunden / Seite ¹⁴
Dokumentgröße	A3 (Querformat), A4, A5, A6, B4, B5, B6, Postkarte, Visitenkarte, Double Letter (Querformat), Letter, Legal (Querformat) und benutzerdefinierte Größe Minimum : 25,4 x 25,4 mm / Maximum : 432 x 300 mm ¹⁵ / Automatische Erkennung von Dokumentgröße	
Dokumentdicke	30 mm oder kleiner	
Scannen – erste Schritte¹⁶	Wählen Sie eine der folgenden Optionen: 1. Normales Scannen: Drücken Sie die „Scan“-Taste für jede weitere Seite 2. Zeitgesteuertes Intervall-Scannen (zeitgesteuerter Modus) / 3. Seitenwechselerkennung	
Schnittstelle¹⁷	USB 2.0 (USB 1.1 Unterstützt)	
Bildverarbeitungsfunktionen	Schräglagenkorrektur von Text auf dem Dokument / automatische Papiergrößenerkennung / automatisches Seitendrehen / automatische Farberkennung, „Book Image Correction“ ¹⁸ / Mehrfachdokumentenerkennung ¹⁹	
Vergrößerung bei vertikaler Abtastung (Länge)	±1,5%	
Stromversorgung	100bis 240VAC, 50 / 60Hz	
Leistungsaufnahme	Während des Betriebs: 20W oder weniger (im Energiesparmodus: 2,6W oder weniger) Im Standby-Modus: 0,4W oder weniger	
Betriebsumgebung	Temperatur: 5 bis 35 °C / Relative Luftfeuchtigkeit: 20 bis 80 % (nicht kondensierend)	
Abmessungen (B x T x H) / Gewicht	210 x 156 x 383 mm / 3,0 kg	
Umweltkonformität	ENERGY STAR [®] / RoHS ¹⁰ / Ecodesign ¹¹	
Treiber	ScanSnap-spezifischer Treiber (keine Unterstützung von TWAIN / ISIS TM)	
Standard-Garantie (Im Produktpreis enthalten)	1 Jahre Standard-Garantie: Austauschservice - Nächster Arbeitstag	

- ¹¹ Die optische Auflösung kann aufgrund des jeweiligen Scanwinkels beim selben Dokument unterschiedlich sein.
- ¹² Die Scangeschwindigkeit kann je nach verwendeter Systemumgebung unterschiedlich sein.
- ¹³ Die Umschaltung zwischen „Fein-Modus“ und „Beste-Modus“ ist abhängig von der Länge des Dokuments. A4 (Hochformat): 200 dpi, A6 oder kleiner: 300 dpi
- ¹⁴ Zeit zwischen tatsächlichem Beginn des des Scanvorgangs (Scanaufgabe) und dem Ende.
- ¹⁵ Für Dokumente mit einer Dicke über 5 mm beträgt die maximale Dokumentgröße 400 x 300 mm.
- ¹⁶ Beim Scannen mehrseitiger Dokumente benötigt der Scankopf etwas Zeit, um in seine Ausgangsstellung zurückzukehren.
- ¹⁷ Kompatibel mit USB 3.0-Anschluss, die Verbindung läuft jedoch mit USB 2.0-Geschwindigkeit.
- ¹⁸ Automatische Verzerrungskorrektur durch Blattwölbung eines geöffneten Buches oder einer geöffneten Zeitschrift.
- ¹⁹ Digitalisieren Sie mehrere Dokumente gleichzeitig durch mehrfachen automatischen Zuschnitt in einem Scanvorgang. Ein Abstand von mindestens 15 mm zwischen den einzelnen Dokumenten ist dafür erforderlich.
- ¹⁰ PFU Limited, ein Fujitsu-Unternehmen, hat nachgewiesen, dass dieses Produkt die RoHS-Anforderungen erfüllt (2011/65/EU).
- ¹¹ PFU Limited, ein Fujitsu-Unternehmen, hat nachgewiesen, dass dieses Produkt die Ecodesign Directive-Anforderungen erfüllt (2009/125/EC).
- ¹² Die Software steht auf der ScanSnap-Website zum Herunterladen bereit <http://scansnap.fujitsu.com/g-support/de/>
- ¹³ Verfügbar über ein Online-Update
- ¹⁴ Abhängig vom Standort können Einschränkungen für die Service Pläne und Service Levels gelten. Für weitere Informationen besuchen Sie bitte unsere Website.

	Zweck	Software	PC Kompatibilität	MAC Kompatibilität
Treiber / Applikationen	Scanner-Treiber	ScanSnap Manager	✓	✓
	Dateiverwaltung	ScanSnap Organizer	✓	✓
	Visitenkartenverwaltung	CardMinder™	✓	✓
	Texterkennung	ABBYY FineReader für ScanSnap™	✓	✓
	PDF-Bearbeitung	Nuance® Power PDF Standard	✓	
		Nuance® PDF Converter für Mac		✓
	Cloud	Evernote	✓	✓
	ECM-Verknüpfungssoftware	Scannen zu Microsoft® SharePoint ¹²	✓	
	Verwaltung von Quittungen	ScanSnap Receipt ¹³	✓	✓
	Synchronisierung mit Ihren Geräten	ScanSnap Sync ¹³	✓	✓

Verbrauchsmaterialien und Optionen	Artikelnummer	Bemerkungen
Reinigungstücher	SC-CLE-S5	24 Reinigungsflüssigkeit
Schwarzer Hintergrund Pad	PA03641-0052	Ersatz-Pad-Hintergrund



Optionale Service Pläne ¹⁴	Artikelnummer	Beschreibung
Garantieverlängerung	U3-EXTW-DKT	3 Jahre Garantieverlängerung: Austauschservice - Nächster Arbeitstag

Austauschservice = Austausch des fehlerhaften Scanners gegen ein neues oder neuwertiges Gerät.

Alle Namen, Herstellernamen, Marken- und Produktbezeichnungen unterliegen besonderen Schutzrechten und sind Herstellerzeichen und/oder eingetragene Marken der jeweiligen Inhaber. Alle Angaben unverbindlich. Änderungen an den technischen Daten ohne vorherige Ankündigung vorbehalten. Aufgrund von kontinuierlicher Produktentwicklung können sich Produktspezifikationen ohne Vorankündigung ändern. Apple, iPad, iPhone, iPod touch und iTunes sind Warenzeichen der Apple Inc., registriert in U.S. und anderen Ländern. App Store ist eine Dienstleistungsmarke der Apple Inc.

PFU (EMEA) Limited
Hayes Park Central
Hayes End Road, Hayes
Middlesex UB4 8FE
Großbritannien
Tel: +44 (0)20 8573 4444

PFU (EMEA) Limited
Frankfurter Ring 211
80807 München
Deutschland
Tel: +49 (0)89 32378 0

PFU (EMEA) Limited
Viale Monza, 259
20126 Milano (MI)
Italien
Tel: +39 02 26294 1

PFU (EMEA) Limited
Camino Cerro de los Gamos, 1
28224 Pozuelo de Alarcón
Madrid
Spanien

www.ScanSnapit.com

