

ergotron®

moving you forward

CareFit Pro Visitenwagen

- Modernes Design: Schlanke Linien sorgen für einen eleganten Look, der praktische Touchscreen verbessert die Betriebszeit
- Einfache Einstellung: Patentierte Technologie mit stufenlosem Bremsmechanismus ermöglicht umfassende Anpassung von Arbeitsfläche und Monitor für komfortable Pflege
- Langlebiger Akku: Mit dem integrierten Lithium-Eisenphosphat-Akku (LiFe) bleibt der Visitenwagen stets betriebsbereit und macht die Sorge um eine gesicherte Stromversorgung unnötig
- Hygienisch und sicher: Interne Kabelführung und einfach zu reinigende Oberflächen fördern die Infektionskontrolle; optionale automatisierte UV Angel-Desinfektion vernichtet mehr als 99% der Bakterien
- Verbesserte Arbeitsabläufe: Intuitive Beleuchtung bietet genug Licht für Aufgaben ohne Patienten zu stören; 12,7 cm große Rollen sorgen für gute Mobilität und problemloses Manövrieren zwischen Zimmern und Fluren
- Professionell und zuverlässig: Robustes, langlebiges Design besteht branchenführenden Belastungs- und Zyklustests



DER MIT ALLEN FUNKTIONEN AUSGESTATTETE VISITENWAGEN PASST SICH PFLEGEPERSONAL, ARBEITSABLÄUFEN UND UMGEBUNGEN AN

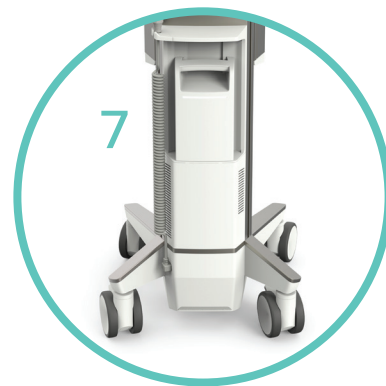
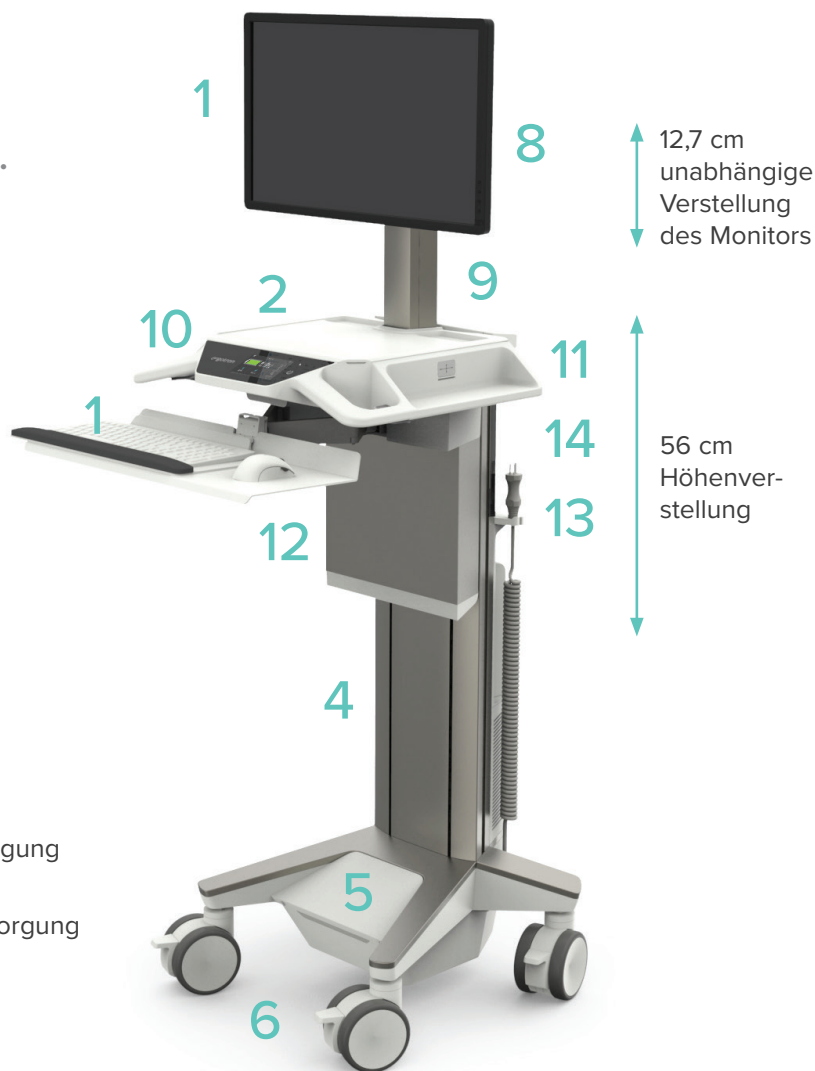
CAREFIT™

Der CareFit Pro wurde für unabhängige Produktivität entwickelt, unterstützt Pflegepersonal bei Burnout und fördert einen bedeutungsvollen Umgang mit Patienten. Er passt sich an spezifische Arbeitsabläufe an, sodass sich Pflegekräfte um ihre Patienten anstatt um die Technik kümmern können. Akkus, die am Wagen oder im laufenden Betrieb ausgetauscht werden können, gewährleisten eine zuverlässige, lange Ladedauer, damit sich das Pflegepersonal keine Sorgen um die Stromversorgung machen muss. Die optionale UV-C-Tastaturdesinfektion, kombiniert mit einem eleganten, leicht zu reinigenden Design, schafft eine hygienische mobile Arbeitsstation, die für ein gesundes Pflegeumfeld sorgt.

CAREFIT™

MIT ALLEN FUNKTIONEN AUSGESTATTET • PERSONALISIERBAR •
BRANCHENFÜHREND

- 1 180° Schwenkbereich für Monitor und Tastatur
- 2 Touchscreen-Nutzeroberfläche
- 3 Optionales, konfigurierbares Schubladensystem mit hoher Belastbarkeit
- 4 Patentierte Constant Force™-Technologie mit stufenlosem Bremsmechanismus für größere Benutzerfreundlichkeit; elektrische Höhenverstellung ebenfalls möglich
- 5 Integrierte 320Wh LiFe-Batterie
- 6 Langlebige, 12,7 cm große Doppelaufrollen
- 7 Optionale LiFeKinnex Stromversorgung (245 Wh)
- 8 Schwenkbare, ausziehbare und höhenverstellbare Monitorhalterung um bis zu 12,7 cm
- 9 LED-Beleuchtung an der Basis, der Tastatur und der Arbeitsfläche für das Arbeiten in dunklen Bereichen
- 10 2 Handgriffe erleichtern Höhenverstellung und Bewegung des CareFit PRO
- 11 Integrierter 7-Port-USB-Hub für Daten und Stromversorgung
- 12 Fach zur Unterbringung der IT Ausstattung
- 13 Geschlossene Kabelführung
- 14 Aufnahme für Zubehör
- 15 Optionale UV Angel-Technologie zur automatisierten Desinfektion von Tastatur und Maus (demnächst erhältlich)



Demnächst erhältlich: CareFit Pro mit verschiedenen Schubladenkonfigurationen

Elektrische Höhenverstellung

Constant Force-Technologie

Artikelnummer	C52-2201-2	C52-1201-2
Farbe	Weiß/Warmes Grau	
Bildschirmgröße	Bis zu 9,1 kg	
Abmessungen der Arbeitsfläche	35,6 x 40,6 cm, ausziehbar bis 35,6 x 58,4 cm	
Abmessungen der Grundfläche	50,8 x 53,3 cm	
Höhenverstellung	68,6 cm: 56 cm + 12,7 cm unabhängige Monitor - Höhenverstellung	
Garantie	5 Jahre	



Zubehör für den CareFit Pro



Dokumentenhalter

Ersatz für standardmäßig
inbegriffenen Dokumenten-
halter 98-433

**Nutzen Sie das Kit, um
Zubehör schnell und einfach
an dem T-Schlitz anzubringen,
ohne andere Elemente
abnehmen zu müssen.**



T-Nut Satz 98-432



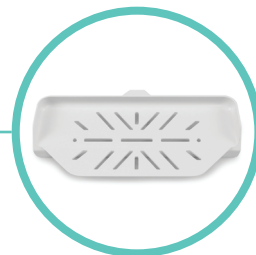
Dokumentenhalter, Befestigung hinten

Ersatz für standardmäßig
inbegriffenen Dokumenten-
halter hinten 98-434

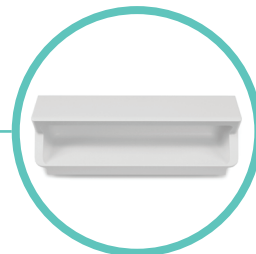


Behälter 98-438

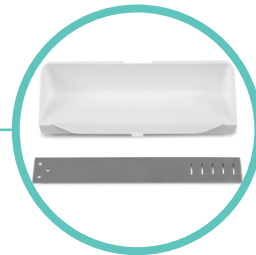
ZUBEHÖR FÜR DIE BEFESTIGUNG AN DER RÜCKSEITE



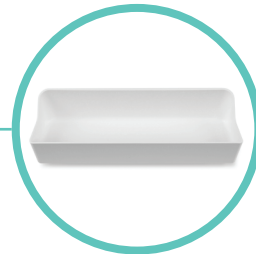
Ablage mit Schlitzen 98-436



Arbeitsflächenenerwei- terungs-Kit 98-437



Feuchttuchhalter 98-435



Multifunktionsschale 98-439

ZUBEHÖR FÜR DIE ARBEITSFLÄCHE

Weiterführendes Informationsmaterial zum Herunterladen finden Sie unter ergotron.com

Weitere Informationen finden Sie hier:

EMEA +31 334545600 / info.eu@ergotron.com DACH +49 43154028780 / info.de@ergotron.com

© Ergotron Inc. 26.03.2020

Technische Änderungen und Irrtümer vorbehalten

Informationen zu unseren Patenten verfügbar auf www.ergotron.com/patents

Produkte von Ergotron dienen nicht zur Heilung, Behandlung, Linderung oder Vorbeugung von Krankheiten

WorkFit, StyleView, LearnFit, Neo-Flex, PowerShuttle, LiFeKinnex, CareFit und eKinnex sind Warenzeichen von Ergotron.

