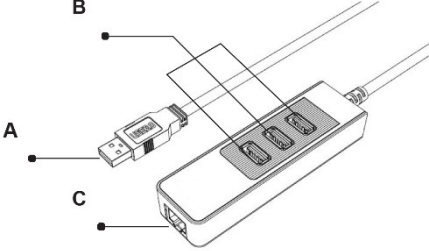


829369
ARTICONA USB 3.0 Gigabit Ethernet Adapter / Hub
User Manual

Product Overview

Thank you for choosing ARTICONA product. 829369 is the perfect combination with USB3.0 port and Gigabit Ethernet Converter. It is the best solution for USB port expansion. With USB3.0 specifications, it supports data transfer speed up to 5Gbps and backward compatible. Also, with Gigabit Ethernet converter, it provides your laptop with fast and stable internet connection and it does not require any driver for installation.

Product Schematic Diagram



- A. USB3.0 Type-A Male (Upstream)
- B. USB3.0 Type-A Female (Downstream)
- C. RJ45 LAN Port



Installation in Windows

1. This product does not require any driver for installation. Connect this product to the computer and it will start installing automatically. If the computer does not install the device automatically, please change your [Device Installation Setting].

2. If it does not start installing, click [My Computer] and double click the CD-ROM logo as shown in the right and it will start installing.



3. You will see the device in [Device Manager] once the installation is completed as shown in the right.



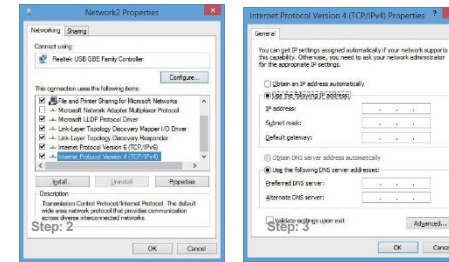
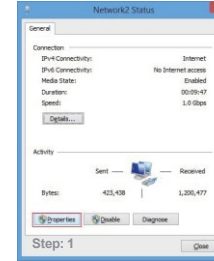
4. Internet setting
After installation, click [Control Panel - Network and Internet - Network Connection] to view the new internet connection.
If the network obtains the IP address automatically, you will be able to connect to network, as shown in below.



5. Manual IP Address

Some networks may require users to set IP address manually. To do so, double click the network logo and follow the below steps.

Hint: If you can't connect to network after following the steps, please contact your network administrator to reset IP address and MAC address if necessary.



Installation in macOS

The product is plug and play on macOS. Add USB 10/100/1000LAN in [System Preference - Network] to connect your computer to network.

FAQ

1) Why can't I connect to network after I followed the instructions?

Please check whether your router is assigning IP address automatically (DHCP). If not, you have to set the IP address manually. You may need to contact your network administrator to obtain the IP address and internet permission if you are using school internet.

2) How to view the MAC address in Windows?

[Run] ipconfig /all command to view the MAC address.

3) Is this product compatible with macOS?

Yes. It will recognize the product and start installing automatically.

4) Why do I sometimes need to replug the product to connect to network after I restart the computer?

It is the malfunction caused by the driver. Please contact our support.

5) How to view the MAC address in macOS?

Click [System Preference - Network - USB 10/100/1000LAN - Advanced - Hardware] to view the MAC address.

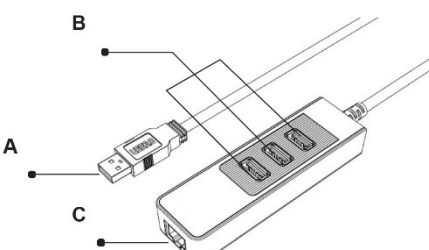
support@articona.eu
Articon International BV
Withuisveld 30
6226 NV Maastricht
Netherlands

829369
ARTICONA USB 3.0 Gigabit Ethernet Adapter / Hub
Handbuch

Produktübersicht

Danke, dass Sie sich für ein Produkt von ARTICONA entschieden haben. 829369 ist die perfekte Kombination mit USB3.0 Port und Gigabit Ethernet Converter. Es ist die beste Lösung für die USB-Port-Erweiterung. Mit USB3.0-Spezifikationen unterstützt es Datenübertragungsgeschwindigkeiten von bis zu 5 Gbit/s und abwärtskompatibel. Mit Gigabit-Ethernet-Konverter bietet es Ihrem Laptop eine schnelle und stabile Internetverbindung und benötigt für die Installation keinen Treiber.

Produktediagramm



- A. USB3.0 Typ-A Stecker
- B. USB3.0 Typ-A Buchse
- C. RJ45 Netzwerkanschluss



Installation in Windows

1. Dieses Produkt benötigt keinen Treiber für die Installation. Verbinden Sie dieses Produkt mit dem Computer und es beginnt automatisch mit der Installation. Wenn der Computer das Gerät nicht automatisch installiert, ändern Sie bitte [Device Installation Setting].

2. Wenn die Installation nicht automatisch beginnt, klicken Sie auf [Arbeitsplatz] und doppelklicken Sie auf das CD-ROM-Logo, wie in der Abbildung rechts gezeigt, um diese zu starten.



3. Das Gerät wird im [Geräte-Manager] angezeigt, sobald die Installation abgeschlossen ist (siehe rechts).

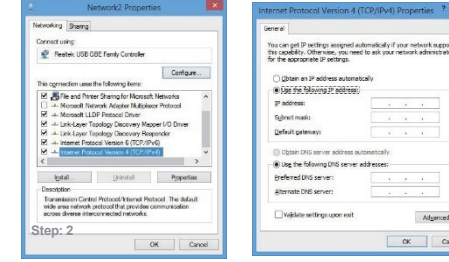
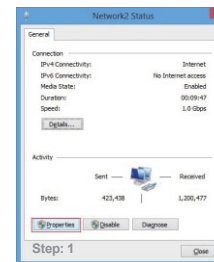


4. Internet Einstellungen
Klicken Sie nach der Installation auf [Systemsteuerung - Netzwerk und Internet - Netzwerkverbindung], um die neue Internetverbindung anzuzeigen.
Wenn das Netzwerk die IP-Adresse automatisch bezieht, können Sie eine Verbindung zum Netzwerk herstellen (siehe unten).



5. Manuelle IP Adresse

In einigen Netzwerken müssen Benutzer möglicherweise die IP-Adresse manuell festlegen. Doppelklicken Sie dazu auf das Netzwerklogo und folgen Sie den folgenden Schritten. Tipp: Wenn Sie nach dem Ausführen der Schritte keine Verbindung zum Netzwerk herstellen können, wenden Sie sich an Ihren Netzwerkadministrator zum Zurücksetzen der IP-Adresse und MAC-Adresse, falls erforderlich.



Installation in macOS

Das Produkt ist Plug-and-Play auf macOS. Fügen Sie USB 10/100 / 1000LAN in [Systemeinstellungen - Netzwerk] hinzu, um Ihren Computer mit dem Netzwerk zu verbinden.

Häufig gestellte Fragen (FAQ)

1) Warum kann ich keine Verbindung zum Netzwerk herstellen, nachdem ich die Anweisungen befolgt habe?

Bitte prüfen Sie, ob Ihr Router die IP-Adresse automatisch zuweist (DHCP). Wenn nicht, müssen Sie die IP-Adresse manuell festlegen. Möglicherweise müssen Sie sich an Ihren Netzwerkadministrator wenden, um die IP-Adresse und die Internet-Erlaubnis zu erhalten, wenn Sie das Internet der Schule nutzen.

2) Wie kann ich die MAC-Adresse in Windows anzeigen?

[Run] ipconfig /all Befehl zum Anzeigen der MAC-Adresse.

3) Ist dieser Artikel mit macOS kompatibel?

Ja, der Adapter wird automatisch erkannt und installiert.

4) Warum muss ich das Produkt manchmal neu anschließen, um eine Verbindung zum Netzwerk herzustellen, nachdem ich den Computer neu gestartet habe?

Hier handelt es sich um eine Fehlfunktion des Treibers. Für weitere Fragen kontaktieren Sie unseren Support.

5) Wie kann ich die MAC-Adresse in Mac OS anzeigen?

Klicken Sie auf [Systemeinstellungen - Netzwerk - USB 10/100 / 1000LAN - Erweitert - Hardware], um die MAC-Adresse anzuzeigen.

support@articona.eu
Articon International BV
Withuisveld 30
6226 NV Maastricht
Netherlands

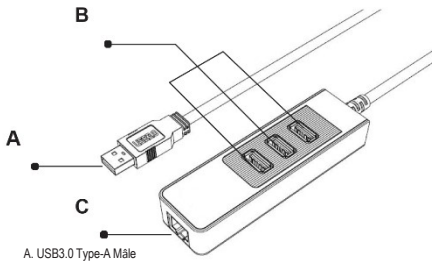
829369
ARTICONA Adaptateur réseau Gigabit USB 3.0 avec hub USB 3.0

User Manual

Product Overview

Merci d'avoir choisi le produit ARTICONA. 829369 est la combinaison parfaite avec le port USB3.0 et le convertisseur Gigabit Ethernet. C'est la meilleure solution pour l'extension du port USB. Avec les spécifications USB3.0, il prend en charge la vitesse de transfert de données jusqu'à 5 Gbps et rétrocompatible. En outre, avec le convertisseur Gigabit Ethernet, il fournit à votre ordinateur portable une connexion Internet rapide et stable et il ne nécessite aucun pilote pour l'installation.

Diagramme schématique du produit



Installation sous Windows

1. Ce produit ne nécessite aucun pilote pour l'installation. Connectez ce produit à l'ordinateur et l'installation commencera automatiquement. Si l'ordinateur n'installe pas le périphérique automatiquement, modifiez votre [Paramètres d'installation du périphérique].
2. Si l'installation ne démarre pas, cliquez sur [Poste de travail] et double-cliquez sur le logo du CD-ROM, comme illustré ci-contre, pour commencer l'installation.



3. Vous verrez le périphérique dans [Gestionnaire de périphériques] une fois l'installation terminée, comme indiqué sur la droite.
4. Paramètre Internet
Après l'installation, cliquez sur [Panneau de configuration - Réseau et Internet - Connexion réseau] pour afficher la nouvelle connexion Internet.
Si le réseau obtient automatiquement l'adresse IP, vous pourrez vous connecter au réseau, comme indiqué ci-dessous.



Control Panel > Network and Internet > Network Connections

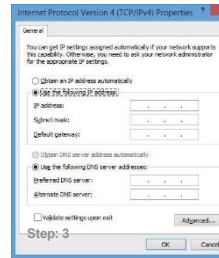
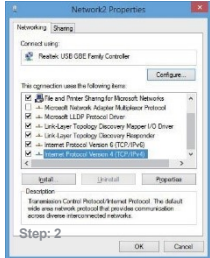
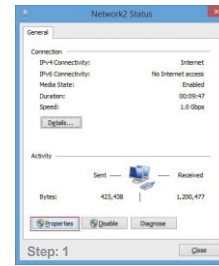
net 2
ork cable unplugged
e2200 Gigabit Ethernet Cont...

Ethernet 4
Network
Realtek USB GBE Family Controller

5. Adresse IP manuelle

Certains réseaux peuvent exiger que les utilisateurs définissent l'adresse IP manuellement. Pour ce faire, double-cliquez sur le logo du réseau et suivez les étapes ci-dessous.

Astuce: Si vous ne pouvez pas vous connecter au réseau après avoir suivi les étapes, veuillez contacter votre administrateur réseau pour réinitialiser l'adresse IP et adresse MAC si nécessaire.



Installation sous macOS

Le produit est plug and play sur macOS. Ajoutez USB 10/100 / 1000LAN dans [Préférence système - Réseau] pour connecter votre ordinateur au réseau.

Questions fréquemment posées (FAQ)

1) Pourquoi ne puis-je pas me connecter au réseau après avoir suivi les instructions?

Veuillez vérifier si votre routeur attribue automatiquement l'adresse IP (DHCP). Sinon, vous devez définir l'adresse IP manuellement. Vous devrez peut-être contacter votre administrateur réseau pour obtenir l'adresse IP et l'autorisation Internet si vous utilisez l'école Internet.

2) Comment afficher l'adresse MAC dans Windows?

[RUN] ipconfig / all commande pour afficher l'adresse MAC.

3) Le produit est-il compatible avec macOS?

Oui. Il reconnaîtra le produit et commencera l'installation automatiquement.

4) Pourquoi ai-je parfois besoin de rebrancher le produit pour me connecter au réseau après avoir redémarré l'ordinateur?

C'est le dysfonctionnement causé par le pilot (drive). S'il vous plaît contacter notre support.

5) Comment afficher l'adresse MAC dans macOS?

Cliquez sur [Préférences système - Réseau - USB 10/100 / 1000LAN - Avancé - Matériel] pour afficher l'adresse MAC.

support@articona.eu
Articon International BV
Withuisveld 30
6226 NV Maastricht
Netherlands



Articon International BV
Withuisveld 30
6226 NV Maastricht
Netherlands

support@articona.eu