

Systeme multicellulaire Yealink DECT IP W80

Profitez de l'itinérance DECT avec plusieurs appareils



Le système multicellulaire Yealink DECT IP W80 se compose du gestionnaire DECT W80DM et de la station de base W80B. Ce système apporte de l'évolutivité et une mobilité accrue aux utilisateurs professionnels, en fournissant une solution d'itinérance et de transfert transparente, une expérience de communication stable et un service de déploiement simple couvrant plusieurs scénarios, dont les entrepôts, les hôtels, les concessions automobiles agréées, les bureaux, les magasins et autres grands espaces. Yealink s'efforce d'aider ses utilisateurs et partenaires à bénéficier de ses solutions de communication professionnelles.

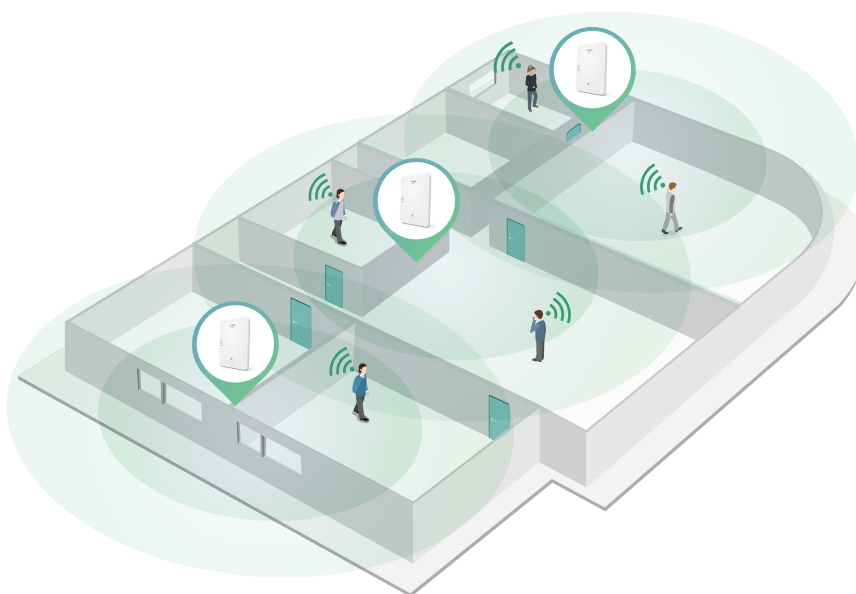
Configuration facile, déploiement rapide

Le système multicellulaire Yealink DECT IP W80 offre une configuration facile pour les utilisateurs et revendeurs, même dans un environnement réseau sans multidiffusion. En utilisant la boîte à outils de déploiement multicellulaire DECT IP de Yealink, il est possible de confirmer rapidement l'emplacement correct de chaque station de base W80B. Les utilisateurs peuvent configurer le système facilement et planifier des déploiements à grande échelle en quelques étapes : mesure, installation et configuration.



Itinérance transparente et stabilité

Le système multicellulaire Yealink DECT IP W80 offre une solution d'itinérance et de transfert transparente qui permet aux utilisateurs de se déplacer librement dans de grands espaces. Outre la prise en charge de jusqu'à 30 stations de base et 100 combinés, la fonctionnalité sans fil de ce système permet aux utilisateurs de bénéficier d'une grande flexibilité, d'itinérance et de transfert fluides, d'une qualité audio HD et de communications claires.



Jusqu'à 100 appareils divers avec 100 appels parallèles

Le système multicellulaire Yealink DECT IP W80 prend en charge la mise en réseau d'un W80DM, du gestionnaire DECT et de jusqu'à 30 stations de base W80B. Ce système prend en charge l'enregistrement de jusqu'à 100 appareils terminaux divers, dont les modèles W53H, W56H, CP930W et téléphone DD (T41S+DD10K). Avec la prise en charge de jusqu'à 100 appels en parallèle, ce système améliore aussi la qualité de communication en évitant les signaux occupés.



W53H

- Écran couleur TFT 128×160 de 1,8"
- Temps de veille de 200 h
- Temps de conversation de 18 h
- Batterie lithium
- Qualité audio HD
- Casque 3,5 mm



W56H

- Écran couleur TFT 240×320 de 2,4"
- Temps de veille de 400 h
- Temps de conversation de 30 h
- Batterie lithium
- Qualité audio HD
- Casque 3,5 mm



CP930W

- Écran LCD graphique 248×120 de 3,1" avec rétroéclairage
- Temps de veille de 360 h
- Temps de conversation de 24 h
- Qualité audio HD
- 3 micros intégrés




Téléphone DD (T41S+DD10K)

- Écran LCD graphique 192×64 de 2,7"
- Casque RJ9/EHS
- Qualité audio HD

Accès facile à plusieurs carnets d'adresses

Le système multicellulaire Yealink DECT IP W80 offre un accès facile à plusieurs carnets d'adresses, y compris l'annuaire local, l'annuaire à distance, ainsi que les annuaires LDAP et XML. De plus, il est largement compatible avec les contacts PBX.

Spécifications principales du système multicellulaire Yealink DECT IP W80

Module	Spécifications	Système multicellulaire DECT IP W80
Système	Image	
	Nombre de bases max. pour le système	30
	Nombre de combinés max. pour le système	100
	Appels simultanés pour le système	100
	Appels simultanés par base	8
	Portée en intérieur/extérieur	50 m/300 m
	Transfert	Dans le groupe
	Itinérance	Système entier
	Synchronisation aérienne	✓
	Module de combiné pour W80B	W53H/W56H/CP930W/téléphone DD (T41S+DD10K)
	Voie hertzienne (OTA) pour combiné	✓
Audio	Codecs large bande	Opus, AMR-WB (en option), G.722
	Codecs bande étroite	PCMU, PCMA, G.726, G.729, iLBC
	HD Voice	✓
BeInterface	Interface Ethernet	10/100 M
	PoE	✓
	Fixation murale	✓
Fonctions	LDAP	✓
	Annuaire XML	✓
	Annuaire BroadSoft (utilisateur et entreprise)	✓
	Journaux d'appels BroadSoft	✓
	Niveau d'accès utilisateur	✓
	Enregistrement IPU	✓
	Navigateur XML	✓
	Apparition appel partagé (SCA)	✓
	Chiffrement DECT	✓
	Transport Layer Security (TLS)	TLS 1.0/1.1/1.2
	Prise en charge SRTP (média)	✓
Compatibilité	BroadSoft	✓
	3CX	✓
	Metaswitch	✓

