

Extender KVM USB sur réseau IP avec vidéo HDMI 4K 30 Hz

N° de produit: SV565HDIP



Ce kit de rallonge KVM HDMI vous permet d'utiliser un clavier, une souris et un écran pour contrôler à distance n'importe quel ordinateur sur votre réseau local (LAN) compatible IP. Associé à un commutateur KVM, la rallonge KVM peut être utilisée avec plusieurs ordinateurs. L'extendeur est doté de quatre ports USB qui vous permettent de connecter d'autres appareils USB, en plus de votre clavier et de votre souris.

La rallonge KVM HDMI fait bénéficier à votre écran à distance d'une qualité d'image UHD 4K exceptionnelle et d'une prise en charge de résolutions allant jusqu'à 3840 x 2160p à 30 Hz.

Intégrant un émetteur et un récepteur, la rallonge KVM offre une solution de bout en bout garantissant une installation nette. Elle utilise en outre un câble Ethernet CAT5e ou CAT6 standard, vous épargnant les coûts et les tracas liés à l'utilisation de câbles spécialisés et vous permettant d'utiliser l'infrastructure réseau existante.

L'extendeur prend en charge la fonction passthrough EDID, permettant à votre ordinateur de configurer automatiquement les paramètres optimaux pour votre écran sur votre réseau LAN.

L'extendeur utilise votre intranet local pour connecter vos ordinateurs à votre poste de travail à distance. Vous pouvez connecter des récepteurs supplémentaires (vendus séparément) pour diffuser votre signal HDMI sur plusieurs écrans de votre site distant, ou combiner la source pour créer un mur vidéo qui étend votre source vidéo unique sur plusieurs écrans.

Pour les applications à plus petite échelle, vous pouvez brancher directement l'émetteur et le récepteur à l'aide d'un câble CAT5 ou CAT6 d'une longueur maximale de 100 mètres (330 pieds).

Le modèle SV565HDIP bénéficie de la garantie StarTech.com de 2 ans et de l'assistance technique à vie gratuite

Certifications, rapports et compatibilité

Applications

- Contrôlez un ordinateur (ou plusieurs ordinateurs avec un commutateur KVM) à distance
- Diffusez la source vidéo de votre ou de vos ordinateurs vers plusieurs emplacements de votre site
- Combinez la source vidéo de votre ou de vos ordinateurs pour créer un mur vidéo à distance

Spécifications techniques

- Conservez une qualité UHD pour la vidéo sur IP, avec prise en charge de résolutions maximales de 4K sur un réseau LAN
- Connectez quatre périphériques USB, y compris votre clavier et votre souris filaires ou sans fil, à un système à distance
- Assurez la compatibilité de vos écrans à distance avec le mode passthrough EDID
- Fonctionnalités évolutives, notamment des murs vidéo et des écrans à distance multiples, apportées par des récepteurs supplémentaires
- VIDEO WALL SUPPORT: Connect receivers (sold separately) to distribute HDMI signal to multiple displays at remote location or combine source to create a 9x9 video wall; Configure using an intuitive GUI

Matériel

Politique de garantie	2 Years
Prise en charge audio	Oui
ID du chipset	ASPEED - AST1520
Mode cascade	Non

Performance

Vitesse max. de transfert de données	12MBps
Longueur max. de câble	328.0 ft [100 m]
Résolutions numériques max.	3840 x 2160 @ 30Hz (4K)



Résolutions prises en charge	3840x2160 (4K) @ 30Hz 2560x1600 1920x1200 @ 60Hz 1920x1080 (1080p) 1280x720 (720p)
Prise en charge grand écran	Oui
Spécifications audio	Son Surround 7.1 (HDMI) Son stéréo analogique (3,5 mm) Microphone mono analogique (3,5 mm)
MTBF	60000 heures

Connecteur(s)

Connecteurs de l'unité locale	HDMI (19 broches)
	RJ-45
	RJ-11
	Audio 3,5 mm
	Mini-jack 3,5 mm (3 positions)
	USB Mini-B (5 broches)
Connecteurs de télécommande	RJ-45
	HDMI (19 broches)
	RJ-11
	Audio 3,5 mm
	Mini-jack 3,5 mm (3 positions)
	USB Type-A (4 broches) USB 2.0
	USB Type-A (4 pin; HID Port) USB 1.1

Indicateurs

Indicateurs lumineux	Transmetteur : Vert - pas de liaison ; bleu - liaison correcte ; bleu/vert clignotant - liaison, mais pas de signal vidéo
	Transmetteur : Orange clignotant - connexion réseau
	Récepteur : Rouge - pas de liaison ; bleu - liaison correcte ; bleu/rouge clignotant - liaison, mais pas de signal vidéo
	Récepteur : Orange clignotant - connexion réseau

Alimentation

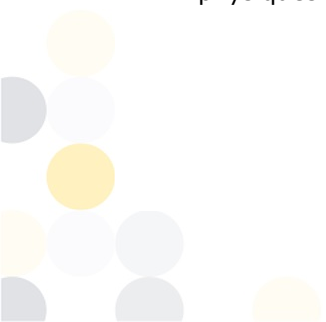
Adaptateur d'alimentation inclus	2 adaptateurs CA inclus
Tension d'entrée	100 - 240 AC
Courant d'entrée	0.6 A
Tension de sortie	12V DC
Courant de sortie	1.5A
Center Tip Polarity	Positif
Type de prise	M
Consommation électrique	18W

Conditions environnementales

Température de fonctionnement	0 to 40 (32°F to 104°F)
Température de stockage	-10 to 60 (14°F to 140°F)
Humidité	0% to 80%

Caractéristiques physiques

Couleur	Noir
Type de boîtier	Acier



Longueur du produit	5.1 in [13.0 cm]
Largeur du produit	4.6 in [11.7 cm]
Hauteur du produit	1.1 in [28.0 mm]
Poids du produit	21.5 oz [610.0 g]

Informations
d'emballage

Package Length	7.7 in [19.5 cm]
Package Width	14.4 in [36.5 cm]
Package Height	9.3 in [23.5 cm]
Poids brut	2.6 oz [75.0 g]

Contenu du paquet

Inclus dans le paquet	Transmetteur
	Récepteur
	Adaptateurs d'alimentation universels (NA, JP, EU, UK, AU/NZ)
	Kits de montage
	Câbles Ethernet
	Adaptateurs série DB9
	Câbles série RJ11
	Câble HDMI (1,2 m)
	Câble USB (1,5 m)
	Pieds en caoutchouc
	Tournevis en plastique
	Guide de démarrage rapide

* L'apparence et les spécifications du produit peuvent être modifiées sans préavis