

Rittal – Das System.

Schneller – besser – überall.

Montageplatine – TS 8612.410

Stand : 23.06.2021

SCHALTSCHRÄNKE

STROMVERTEILUNG

KLIMATISIERUNG

IT-INFRASTRUKTUR

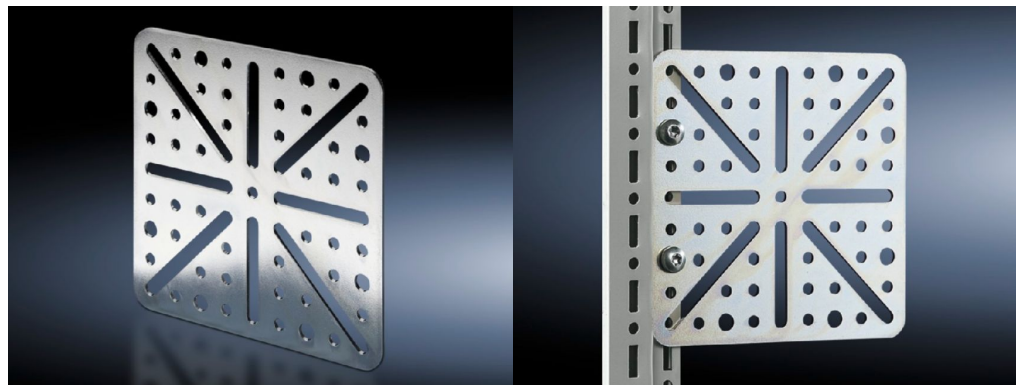
SOFTWARE & SERVICE

FRIEDHELM LOH GROUP



Montageplatine – TS 8612.410

erstellt am: 23.06.2021 auf www.rittal.com/de-de



Produktbeschreibung

Ausführung:	verschraubbar, groß
Material:	Stahlblech
Oberfläche:	Verzinkt
Lieferumfang:	Inkl. Befestigungsschrauben

Produktbeschreibung

Passend für:	Gehäusetyp: AX Gehäusetyp: VX Gehäusetyp: SE Gehäusetyp: TS Gehäusetyp: AE
Abmessungen:	Breite: 118 mm Höhe: 118 mm
Einbaumöglichkeiten:	An allen Schränken und Ausbauteilen mit Systemlochung im 25 mm-Raster Türlochleiste In AX Kunststoff an Befestigungsdomen in der Tür
Verpackungseinheit:	4 St.
Gewicht/VE:	0,68 kg
Kupferanteil (kg / Stück):	0

EAN:	4028177230897
Zolltarifnummer:	73269098
ETIM 7.0:	EC000213
ETIM 6.0:	EC000213
eCl@ss 8.0/8.1:	27409216
eCl@ss 6.0/6.1:	27409216
Produktbeschreibung:	TS Montageplatine verschraubbar, groß
Approbationen	
Zertifikate:	GOST