



Desktop-Drucker der Serie PC45

PC45d, PC45t*

Kurzanleitung

**Für bestimmte Länder kann es zusätzliche
Modellnamen geben.*

PC45-DE-QS-01 Rev A

09/23

Lieferumfang

Bitte überprüfen Sie, ob der Verpackungskarton die folgenden Artikel enthält:

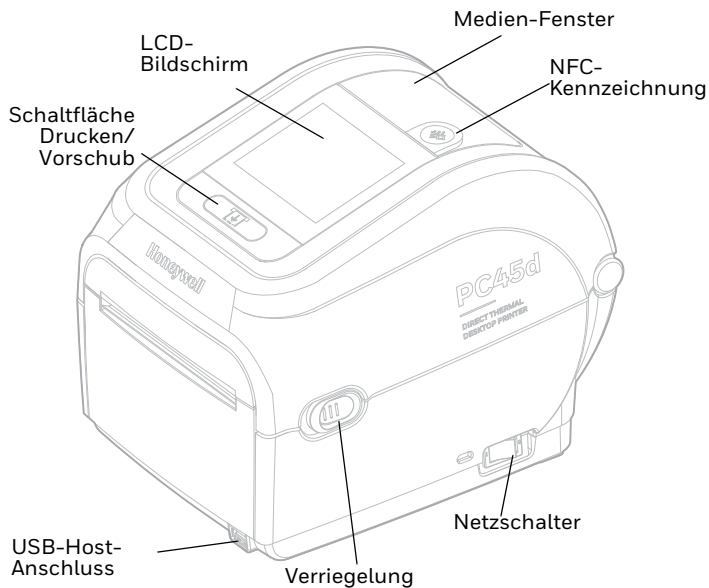
- Drucker
- USB-Kabel
- 0,5-Zoll-Farbbandkern (nur PC45t)
- Farbband-Kernadapter ohne Kerbe (PC45t SKU-abhängig)
- Probeetikett drucken
- Netzteil
- Netzkabel (siehe den Hinweis weiter unten)
- Beilage zur Produkt-Compliance

Hinweis: *Das Netzkabel ist je nach SKU inklusive und muss ggf. separat bestellt werden. Wenden Sie sich an eine Vertriebsstelle in Ihrer Nähe.*

Wurden Zubehörteile für Ihren Drucker bestellt, überprüfen Sie, ob diese der Bestellung ebenfalls beiliegen. Bewahren Sie die Originalverpackung auf, falls Sie den Drucker zurücksenden müssen.

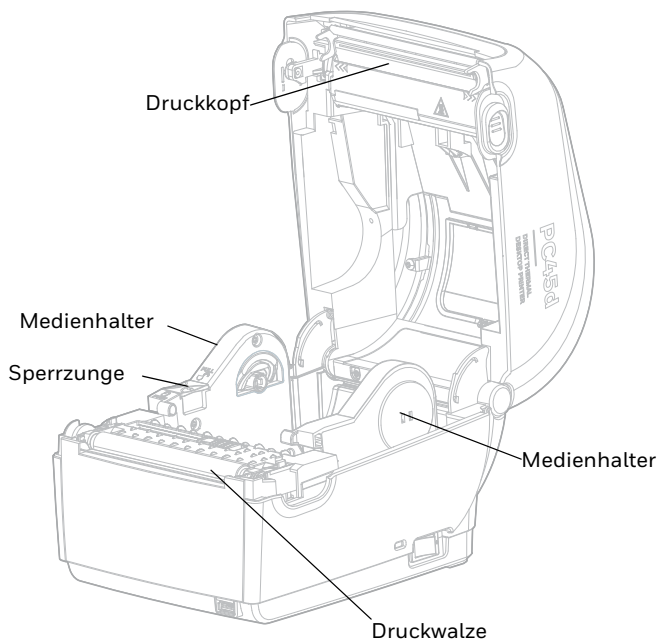
Drucker-Funktionen

PC45d

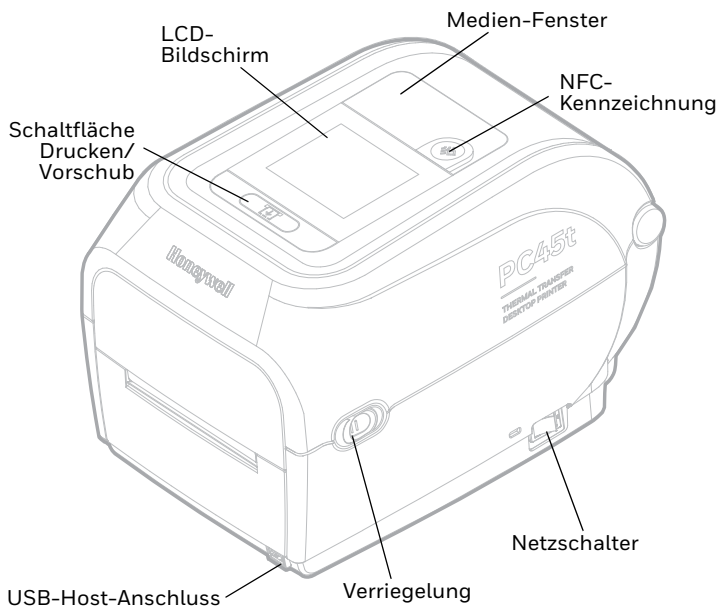


Hinweis: NFC-Kennzeichnung ist SKU-abhängig.

Innenansicht des PM45d

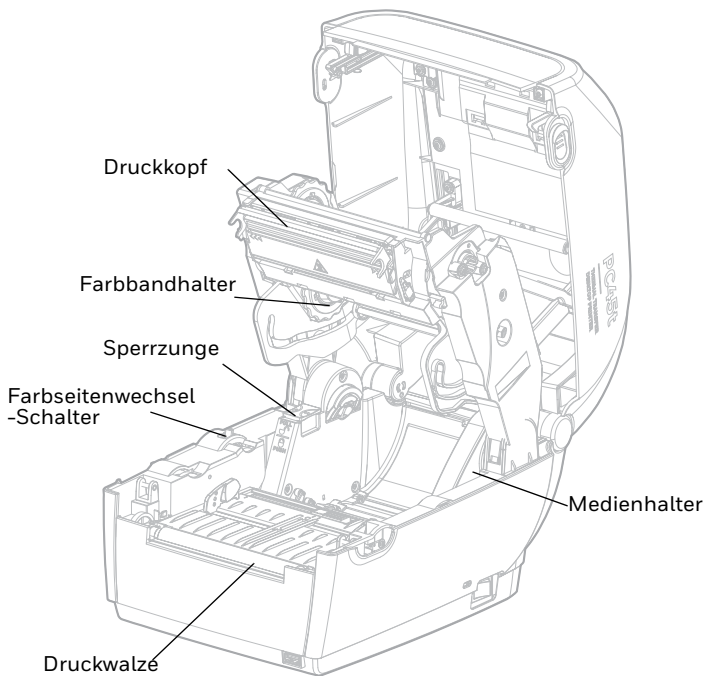


PC45t



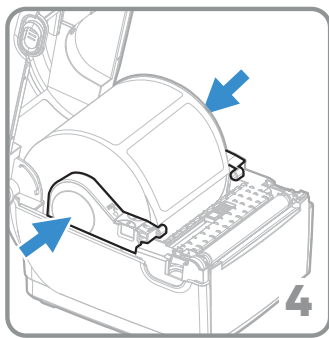
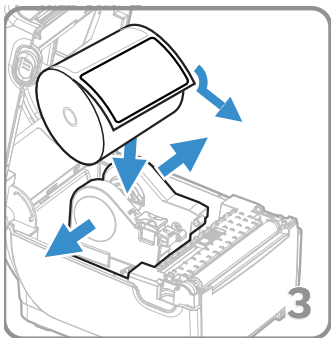
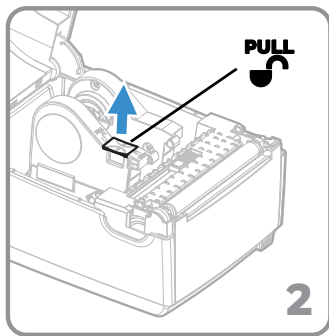
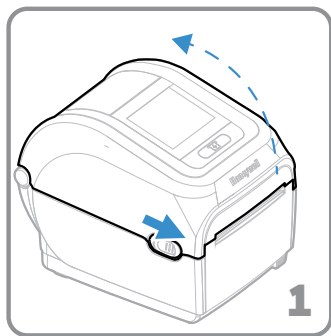
Hinweis: NFC-Kennzeichnung ist SKU-abhängig.

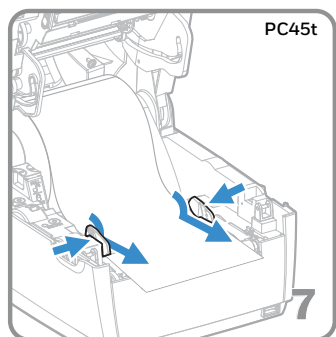
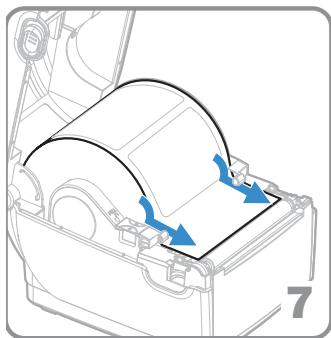
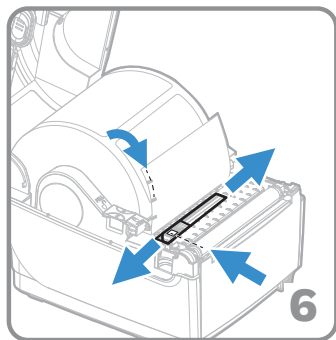
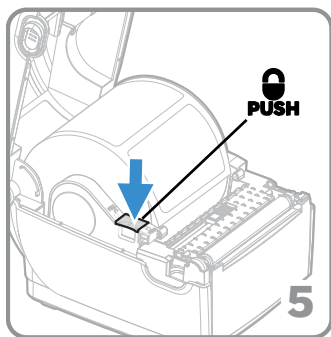
Innenansicht des PM45t



Drucker einrichten

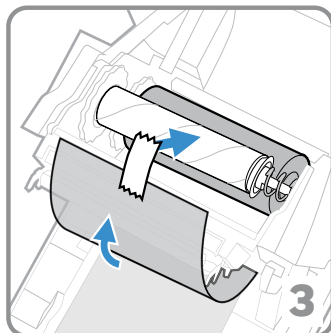
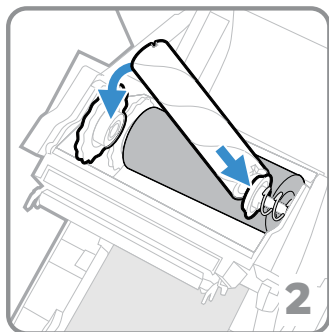
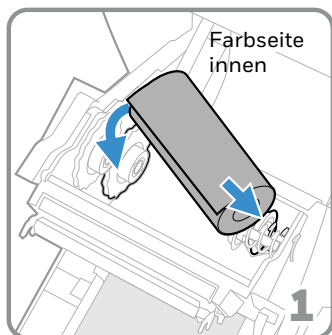
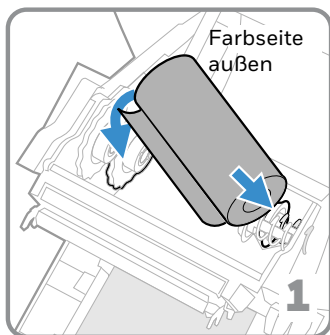
Medien laden

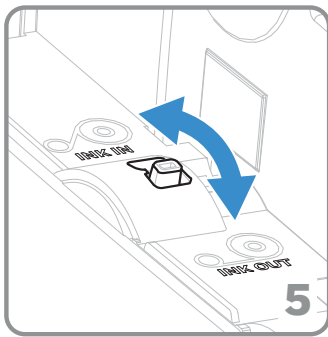
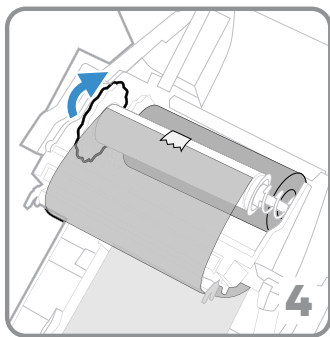




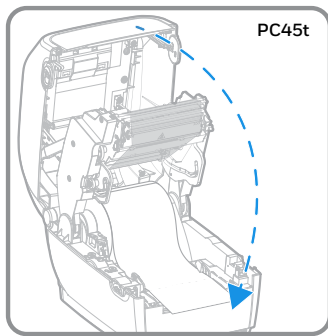
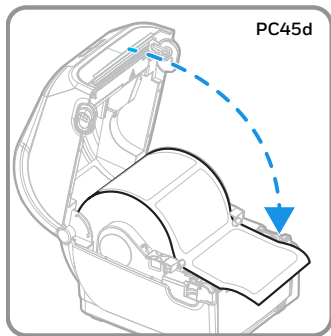
PC45t

Farbband für PC45t-Drucker laden

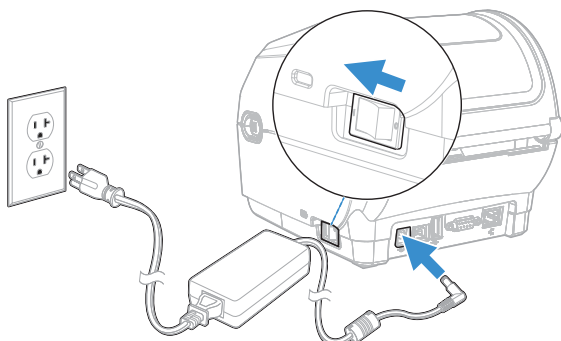




Abdeckung des Druckers schließen

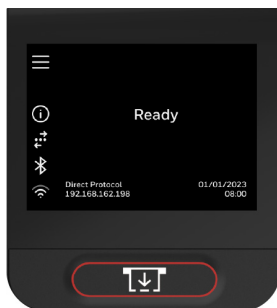


Drucker einschalten



Hinweis: Achten Sie darauf, dass der Netzschalter des Druckers ausgeschaltet ist, bevor Sie das Netzkabel anschließen.

Frontblende und Display









Drucktaste

Verwenden Sie die Drucktaste zum Drucken/Vorschub, um Medien zuzuführen, Druckaufträge anzuhalten, zu kalibrieren, den Vorschub zu testen und zu drucken.

Druckzustand	Drucktaste Aktion
Starten	Drücken Sie während des Startvorgangs die Drucktaste zum Drucken/Vorschub, um in den Kalibriermodus zu gelangen oder die Standardeinstellungen wiederherzustellen, wenn der Druckkopf angehoben ist.
Bereit	Drücken Sie die Drucktaste Drucken/Vorschub, um Medien zuzuführen. Drücken Sie die Drucktaste Drucken/Vorschub und halten Sie sie gedrückt, um die intelligente Kalibrierung auszuführen.
Drucken	Drücken Sie die Drucktaste Drucken/Vorschub, um den Druckvorgang zu stoppen oder anzuhalten. Der Drucker stoppt nach Abschluss des aktuellen Etiketts.
Angehalten	Drücken Sie die Drucktaste Drucken/Vorschub, um den Druckvorgang wieder aufzunehmen.
Fehler	Drücken Sie die Drucktaste Drucken/Vorschub, um Medien zuzuführen.


Symbole im Hauptmenü

Menüsymbole	Beschreibung
	Drücken Sie das Symbol , um das Hauptmenü für Ihren Drucker anzuzeigen.
	Drücken Sie das Symbol, um die Kommunikationsinformationen für Ihren Drucker anzuzeigen.
	Drücken Sie das Symbol, um bestimmte Druckerinformationen anzuzeigen.
	Drücken Sie auf das Symbol, um Informationen zur Wi-Fi-Verbindung anzuzeigen.
	Drücken Sie das Symbol, um Bluetooth/Bluetooth LE-Informationen für Ihren Drucker anzuzeigen.
	Drücken Sie dieses Symbol, um rückwärts durch die Druckermenüs zu navigieren.

Hinweis: Weitere Informationen zu Druckersymbolen finden Sie im Benutzerhandbuch.

Ausdrucken eines Probeetiketts

Sobald der Drucker eingeschaltet ist, wird ein Einrichtungsassistent ausgeführt, mit dem Sie grundlegende Setup-Informationen eingeben können.

1. Geben Sie auf dem Bildschirm des Assistenten alle Informationen ein. Wenn Sie dazu aufgefordert werden, klicken Sie auf Nein, um andere Assistenten auszuführen.
2. Tippen Sie auf dem Bildschirm "Bereit" auf das Hauptmenü .
3. Tippen Sie im Hauptmenü auf **Tools > Test Lables (Probeetiketten)**.
4. Wählen Sie das Probeetikett aus, das Sie drucken möchten, und tippen Sie.

Ihr Probeetikett wird ausgedruckt.

Support

Um in unserer Wissensdatenbank nach einer Lösung zu suchen oder sich beim Portal für technischen Support anzumelden und ein Problem zu melden, gehen Sie zu honeywell.com/PSTechnicalsupport.

Beschränkte Garantie

Garantieinformationen finden Sie auf sps.honeywell.com; wählen Sie dann **Support > Produktivität > Garantie**.

Patente

Patentinformationen stehen unter www.hsmpats.com zum Abruf bereit.

Haftungsausschluss

Honeywell International Inc. ("HII") behält sich das Recht vor, die in diesem Dokument enthaltenen technischen Daten und anderen Informationen ohne Vorankündigung zu ändern. Der Leser sollte sich auf jeden Fall mit HII in Verbindung setzen, um festzustellen, ob solche Änderungen stattfanden. HII gibt keine Zusicherungen oder Gewährleistungen bezüglich der in dieser Veröffentlichung bereitgestellten Informationen.

HII ist weder für in diesem Dokument enthaltene technische oder redaktionelle Fehler oder Auslassungen noch für aufgrund von Ausstattung, Leistung oder Verwendung dieses Materials entstandene zufällige Schäden oder Folgeschäden haftbar. HII übernimmt keine Verantwortung für die Auswahl und Anwendung von Soft- bzw. Hardware zur Erzielung angestrebter Ergebnisse.

Das vorliegende Dokument enthält urheberrechtlich geschützte Informationen. Alle Rechte vorbehalten. Kein Teil dieses Dokuments darf ohne vorherige Genehmigung von HII fotokopiert, reproduziert oder in eine andere Sprache übersetzt werden.

Copyright © 2023 Honeywell Group of Companies. Alle Rechte vorbehalten.