

TKR-103-TOUCH-ADH-USB



PRODUKTEIGENSCHAFTEN

- Vollständig geschlossene Glasoberfläche
- Vollständig abwaschbar und desinfizierbar, daher Einhaltung hoher Hygienestandards
- Tastensperre für die Reinigung der Tastatur
- Komplettes Tastenlayout mit integriertem Touchpad
- Tastenton-Lautstärke und Sensitivität individuell einstellbar
- Schutzgrad IP65 (frontseitig)
- Zahlreiche Individualisierungsmöglichkeiten
- Dies ist die Version ohne Bodenwanne, die Version mit Bodenschutzwanne (ADHC) ist auf Anfrage verfügbar

TECHNISCHE DATEN

Tastenanzahl:	103
Bauform:	Einbautastatur ohne Bodenschutzwanne; für Klebefestigung (ADH)
Material Frontplatte:	gehärtetes Glas
Oberfläche:	3 mm ($\pm 0,5$ mm) Glas
Tastentechnologie:	kapazitive Tasten
Schutzgrad:	IP65 (frontseitig)
Stoßfestigkeitsgrad:	IK06
Schnittstelle:	USB
USB-Kompatibilität:	compliant with USB 2.0

Betriebstemperatur:	0 °C bis 60 °C
Lagertemperatur:	-40 °C bis 65 °C
Abmessungen:	482 x 179 x 22,8 mm
Systemvoraussetzungen:	Win®, MacOS® u. Linux® *
Zertifizierungen:	RohS, REACH

TECHNISCHE DATEN TOUCHPAD

Wirkprinzip:	kapazitiv
Abmessungen:	60 x 42 mm

Bestellinformationen

Kat.Nr.	Produktbezeichnung	Layout
KR23220	TKR-103-TOUCH-ADH-USB-DE	Deutsch
KR23221	TKR-103-TOUCH-ADH-USB-US/EU	US /EU

Andere Layouts, Konfigurationen und Schnittstellen auf Anfrage.

* wenn das Betriebssystem und die Hardware die Vorgaben der USB-2.0-Kompatibilität erfüllen

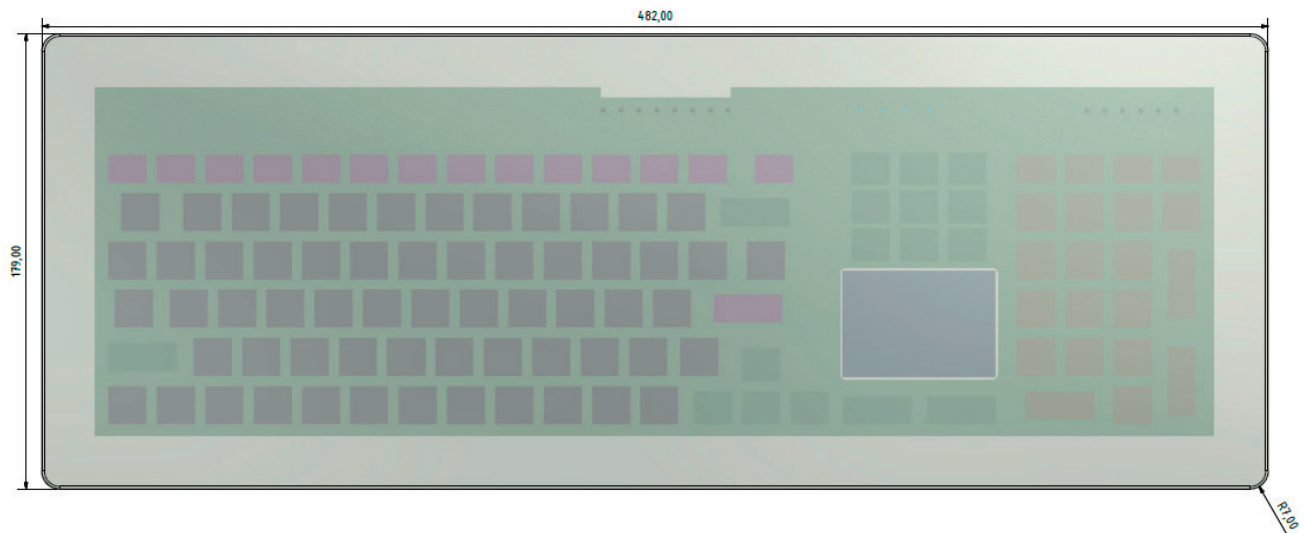
Änderungen und Irrtümer vorbehalten!

TECHNISCHE ZEICHNUNGEN (in mm):

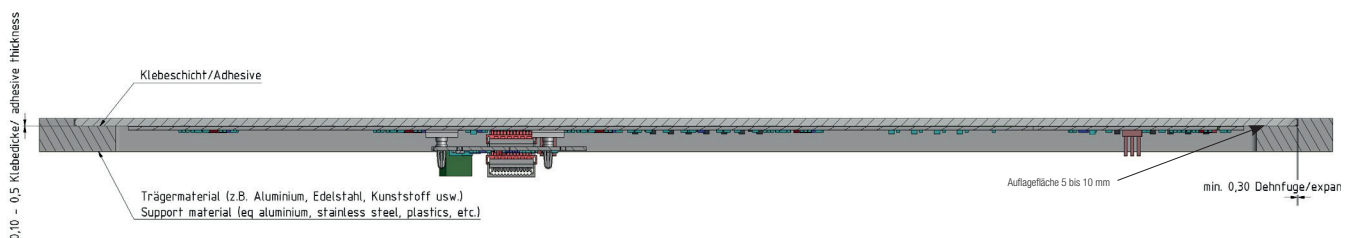
Längsseite (ohne Schutzwanne)



Draufsicht



Querschnitt bei Einbau (ohne Schutzwanne)



Änderungen und Irrtümer vorbehalten!

GETT Gerätetechnik GmbH

Mittlerer Ring 1 | 08233 Treuen | Germany
Tel: +49 37468 660-0
Fax: +49 37468 660-66
E-Mail: info@gett.de
Internet: www.gett.de

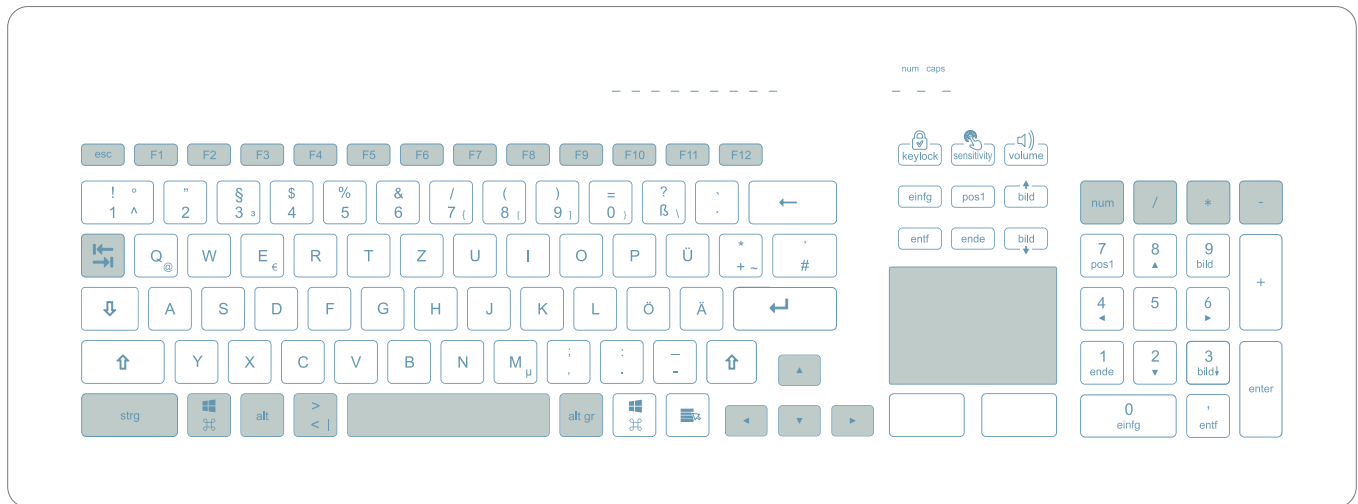
Gett North America LLC

E-Mail: info@gett-na.com
Internet: www.gett-na.com

Gett Asia Ltd.

E-Mail: info@gett-asia.com
Internet: www.gett-asia.com

TASTENFUNKTIONEN



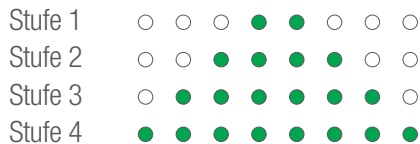
Tastensperre

Einstellung der Sensitivität in 4 Stufen

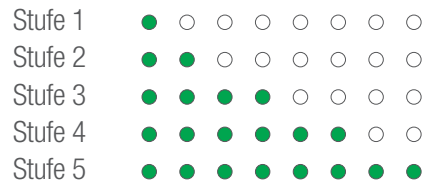
Einstellung der Lautstärke in 5 Stufen

----- LED-Leiste zur Anzeige der Tastensperre sowie der Einstellung von Sensitivität und Lautstärke

Die Sensitivität kann wie folgt (aufsteigend) eingestellt werden.



Die Lautstärke kann wie folgt (aufsteigend) eingestellt werden.



KEYLOCK-FUNKTION (Tastensperre)

Halten Sie die Taste ca. 2 Sekunden gedrückt. Währenddessen blinkt die LED-Leiste; wenn sie dauerhaft grün ist, sind die Tasten gesperrt. Zur Entsperrung halten Sie die Taste ebenfalls 2 Sekunden gedrückt und warten Sie, bis die LED erlöschen. Die Tasten sind dann wieder in Funktion.

REINIGUNG

Die Glasoberfläche kann bei Tastensperre mit herkömmlichen Reinigungs- oder Desinfektionsmitteln gereinigt werden. Die chemische Beständigkeit der Glasoberfläche kann je nach Konzentration der Lösung und den jeweiligen Umgebungsbedingungen variieren. Wir empfehlen daher eine sorgfältige Prüfung der verwendeten Reinigungs- und Desinfektionsmittel auf ihre Wirkung auf Glasoberflächen.

Änderungen und Irrtümer vorbehalten!

WICHTIGE BENUTZERHINWEISE

- ! Der Betrieb des Gerätes darf nur durchgeführt werden, wenn die Tastatur auf dem Rand aufliegt und die Elektronik keine anderen Objekte berührt.
- ! Generell sind die elektronischen Bauteile auf der Rückseite der Tastatur nicht zu berühren.
- ! Während des Einbauvorganges ist das Gerät (USB-Schnittstelle) vom Computer zu trennen.
- ! Zur Kalibrierung bitte nach dem Anschluss an den Computer mind. 5 Sekunden warten.

EMPFOHLENE KLEBEMEDIEN FÜR DEN EINBAU

Verklebung auf der unbedruckten Glasseite (Rückeinbau)

Trägermaterial	3M Scotch Weld DP8805NS (flüssig)	3M 5952VHB (Klebeband)	3M 4932VHB (Klebeband)
	max. Belastbarkeit* (N)	max. Belastbarkeit* (N)	max. Belastbarkeit* (N)
Holz	130	25	38
Aluminium	450	25	62
Pulverbeschichtetes Metall	43	40	28
Corian	270	26	35
Eloxiertes Aluminium	450	30	45
Edelstahl	450	35	71

* Druckkraft entgegen der Einbaurichtung; Tests unter optimalen Einbaubedingungen durchgeführt

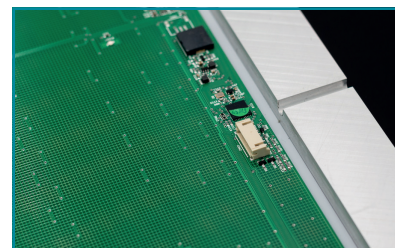
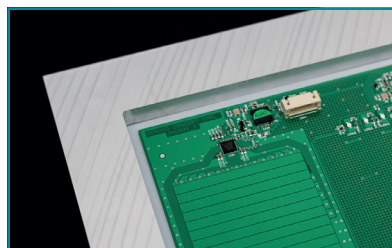
Verklebung auf der bedruckten Glasseite (Fronteinbau)

Trägermaterial	3M Scotch Weld DP8805NS (flüssig)	3M 5952VHB (Klebeband)	3M 4932VHB (Klebeband)
	max. Belastbarkeit* (N)	max. Belastbarkeit* (N)	max. Belastbarkeit* (N)
Holz	90	19,3	39,1
Aluminium	450	37,2	53,1
Pulverbeschichtetes Metall	55	33,9	22,1
Corian	250	28,5	37,1
Eloxiertes Aluminium	450	34,5	57,6
Edelstahl	450	45,5	60,6

* Druckkraft entgegen der Einbaurichtung; Tests unter optimalen Einbaubedingungen durchgeführt

EINBAUHINWEISE

- Umlaufend um das Glas ist eine Dehnfuge von min. 0,3 mm einzuhalten
- Für die Fuge ist Silikon, Acryl oder Fugenband als Dichtung zu verwenden
- Zwischen der Leiterplatte und Metallteilen sind sowohl umlaufend als auch nach hinten min. 5 mm Abstand einzuhalten
- Eine zusätzliche Zugentlastung des Kabels wird empfohlen

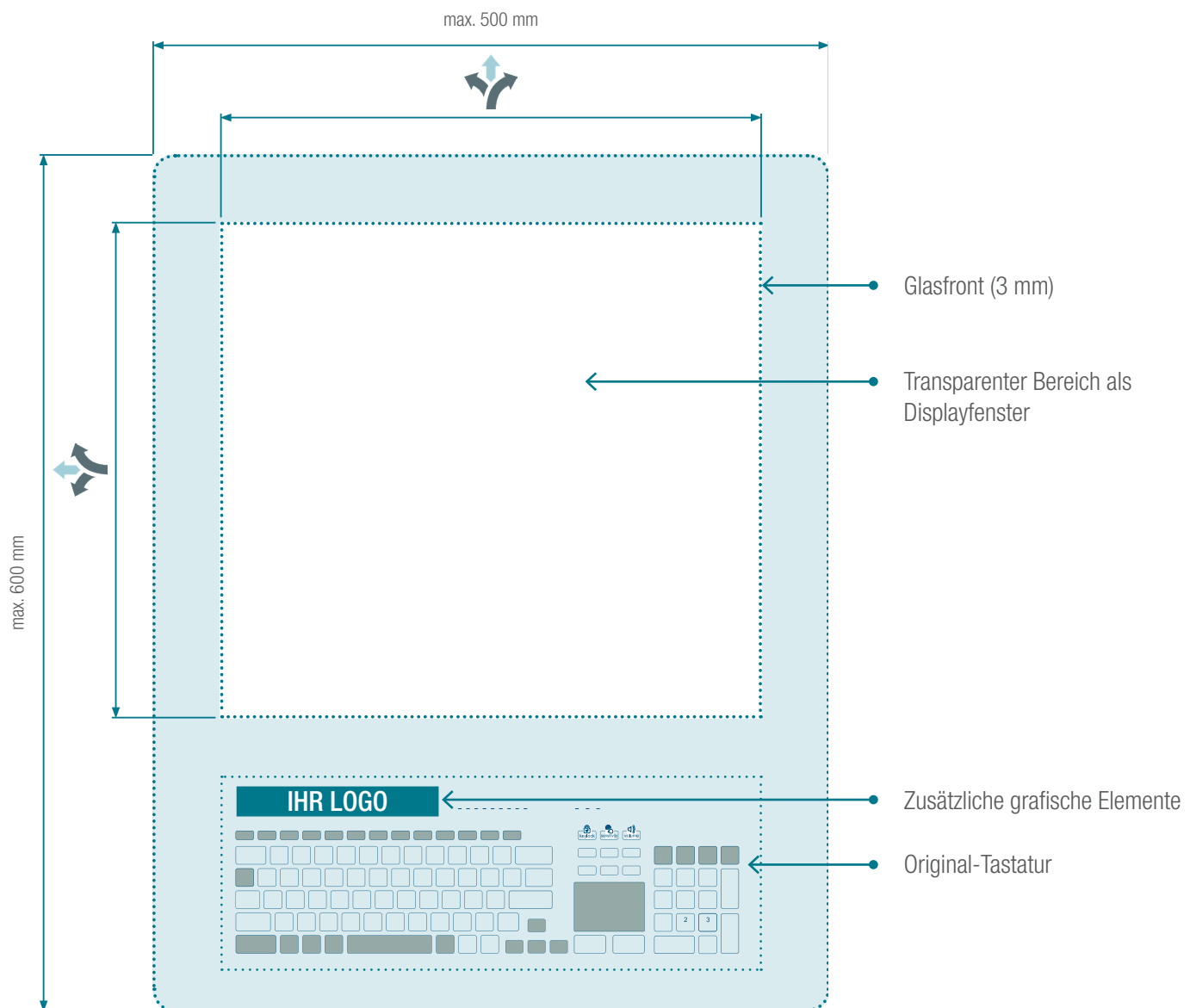


Änderungen und Irrtümer vorbehalten!

INDIVIDUELLE MODIFIKATIONEN

- Abweichende Frontglasgröße
- maximale Breite / Länge 500 x 600 mm
- Logo hinzufügen 1 bis 4 farbig
- Neues Länderlayout
- Neues GUI-Design
- Kabelkürzung
- Änderung des Keytables (HID-Standard)

KUNDENSPEZIFISCHE OPTIONEN



Änderungen und Irrtümer vorbehalten!

GETT Gerätetechnik GmbH

Mittlerer Ring 1 | 08233 Treuen | Germany
Tel: +49 37468 660-0
Fax: +49 37468 660-66
E-Mail: info@gett.de
Internet: www.gett.de

Gett North America LLC

E-Mail: info@gett-na.com
Internet: www.gett-na.com

Gett Asia Ltd.

E-Mail: info@gett-asia.com
Internet: www.gett-asia.com