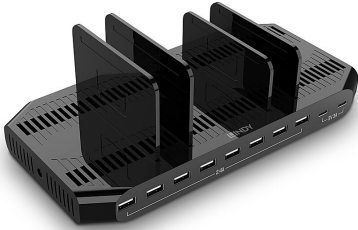


## Station de Charge USB 10 ports, 120W

N° Art.: 73435



### Description

- Chargement simultané d'un maximum de 10 tablettes, smartphones et autres appareils USB de type A et de type C
- Chargement max. 5V 2.4A par port USB de type A, max. 5V 3A par port USB de type C
- La fonction de charge intelligente ajuste le courant pour une charge optimale et sûre.
- La norme Battery Charging 1.2 prend en charge la charge rapide, le protocole de charge Apple, QC 3.0 et Samsung AFC sont pris en charge
- Garantie 2 ans

La station de charge USB 120W à 10 ports de Lindy permet de charger jusqu'à 8 appareils USB de type A et 2 appareils de type C, comme des tablettes ou des smartphones. Chaque port USB de type A peut fournir jusqu'à 5V 2,4A, chaque port USB de type C peut fournir jusqu'à 5V 3A pour satisfaire les appareils les plus gourmands en énergie. Si les 10 ports sont occupés et/ou si la consommation totale est supérieure à 120 W, l'équilibrage de la charge se produit. Grâce à sa fonction de charge intelligente et à la prise en charge de nombreux protocoles différents tels que QC 3.0 (uniquement pour les ports de type C, Samsung AFC, Apple 5V 2.4A Charging Protocol et BC 1.2 (uniquement pour les ports de type A), cette station de charge USB peut reconnaître l'appareil connecté et ajuster automatiquement le courant de charge pour une charge rapide et sûre, tout en assurant une protection contre les surintensités, les surtensions et les courts-circuits afin d'éviter qu'un courant excessif n'endommage l'appareil.

Des séparateurs en plastique peuvent être assemblés et posés sur le dessus de l'appareil, ce qui permet d'adapter la largeur de l'appareil aux différentes tailles de tablettes ou de téléphones portables. Ce produit est idéal pour les écoles, les bibliothèques, les hôtels, les restaurants ou tout autre endroit où l'on utilise plusieurs appareils. Des câbles d'alimentation spécifiques à chaque pays sont fournis pour une utilisation sans faille de la station de recharge, idéale pour les événements internationaux ou l'intégration dans des installations à l'étranger.

### Détails techniques

#### Spécifications

- Interface: USB
- Compatibilité: 8x USB Type A ports et 2x USB Type C ports pour périphériques USB Type A et C
- Puissance: 20V 6A
- Puissance en sortie: 5V 21A
- Power Delivery: -
- Caractéristiques spécifiques: BC 1.2 ; Smart Charging ; QC 3.0 ; Samsung AFC ; Protocole de charge Apple 5V 2.4A ; Protection contre les surintensités, les surtensions et les courts-circuits, indicateurs LED

#### Connecteurs

- Entrées: 8x USB Type A (femelle), 2x USB Type C (femelle)

## Propriétés physiques

- Dimensions (approx.) LxIxH: 238x118x26mm (9.37x4.65x1.02in)
- Matériau du connecteur: -
- Matériau du boîtier: Matière plastique
- Poids net: 0.98kg (2.16lb)
- Température de fonctionnement: 5°C - 35°C (41°F - 95°F)
- Température de stockage: -20°C - 50°C (-4°F - 122°F)
- Humidité relative: 20% - 80% RH (sans condensation)
- Couleur: Noir

## Divers

- Type d'emballage: Boite en carton
- Dimensions de l'emballage: 269x156x95mm (10.59x6.14x3.74in)
- Poids brut: 1.68kg (3.70lb)
- Garantie (années): 2
- Certifié: CE, FCC, LVD, RoHS, REACH, California Proposition 65

## Contenu de l'emballage

- Station de charge USB
- 11 séparateurs en matière plastique
- Alimentation 20V 6A avec câble DC 5.5/2.5mm, 0.9m (2.95ft)
- 4 cordons secteur adaptés au pays d'utilisation (Schuko/US/UK/AUS vers IEC C5), 0.9m (2.95ft)
- Manuel LINDY

## Informations commerciales

- No. : 73435
- EAN: 4002888734356