

PHILIPS

WUXGA LCD-
Monitor

Business Monitor

3000er Serie

24 (24,1"/61,13 cm Diagonale)

1.920 x 1.200 (WUXGA)

24B2N3200D



Neu definierter Workflow für die Produktivität

Dieser Philips WUXGA (1920x1200) 16:10-Monitor ist mit einer IPS-Panele für weite Blickwinkel ausgestattet. Die Aktualisierungsrate von 100 Hz garantiert eine reibungslose Performance. Dank SoftBlue-Technologien werden Ihre Augen weniger strapaziert und Sie können den ganzen Tag über produktiv arbeiten.

Entwickelt, um Ihre Arbeitsweise zu unterstützen

- Integrierte Stereo-Lautsprecher für Multimedia
- SmartErgoBase ermöglicht benutzerfreundliche Ergonomieeinstellungen
- Smart Link Sync: Bildet den Hauptbildschirm auf dem Zweitbildschirm ab
- Ultradünner Rahmen: für minimale Kanten und mehr Bildschirm.
- SoftBlue Technologie: Für ein angenehmes Fernseherlebnis
- Geringere Ermüdung der Augen dank FlickerFree Technologie

Einfache Handhabung

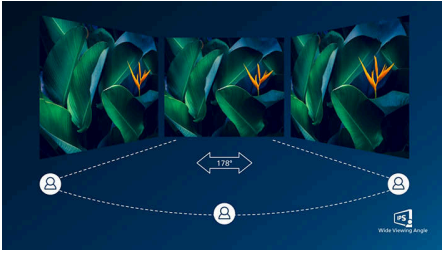
- Praktische VESA-Halterung
- HDMI sichert universelle digitale Anschlussmöglichkeiten

Erstklassige Bildqualität

- 100 Hz Aktualisierungsrate für flüssige Bilder
- 16:10 WUXGA-Display für mehr Produktivität
- IPS-LED-Technologie für einen größeren Blickwinkel und verbesserte Bildgenauigkeit und Farbtreue

Besonderheiten

IPS-Technologie



IPS-Monitore verwenden eine fortschrittliche Technologie, die für einen besonders großen Blickwinkel von 178/178 Grad sorgt und es so ermöglicht, Inhalte auf dem Monitor aus nahezu jedem Winkel zu sehen! Im Gegensatz zur standardmäßigen TN-Technologie erhalten Sie mit IPS herausragend scharfe Bilder mit lebendigen Farben. Dadurch eignet sich die Technologie nicht nur ideal für Fotos, Filme und Internet, sondern auch für professionelle Anwendungen mit hohen Anforderungen an Farbtreue und Farbkonsistenz.

16:10 WUXGA-Display



Erlebe die Power der WUXGA-Auflösung (1920 x 1200), die ein größeres Seitenverhältnis von 16:10 im Vergleich zum standardmäßigen Full HD anbietet. Der zusätzliche vertikale Platz bedeutet weniger Scrollen und eine größere Ansicht für Dokumente, Tabellen und Webseiten auf einmal. Genieße einen komfortableren, effizienteren Workflow, der deine Produktivität ankurbelt und deinen Fokus den ganzen Tag lang aufrechterhalten soll.

100 Hz Schnelles Aktualisieren



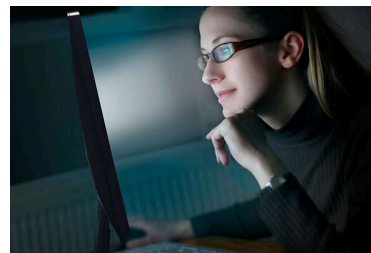
Dieser Philips Monitor aktualisiert das Bildschirmbild bis zu 100 Mal pro Sekunde, wodurch dieser Monitor viel schneller ist als ein Standardmonitor. Mit einer Bildrate von 100 Hz sehen Gamer die wichtigen Bilder auf dem Bildschirm, die feindliche Bewegungen in einer ultra-glatten Bewegung zeigen, sodass sie das Ziel leichter finden.

Ultradünner Rahmen



Dieser Monitor sorgt für ein nahtloses und umfassendes Fernseherlebnis, da der Rahmen um den Bildschirm herum reduziert wurde. Der ultraschmale Rahmen sorgt für einen eleganten Übergang vom Bildschirm zum schmalen Monitorrahmen und macht ihn so schöner in Form und Funktion.

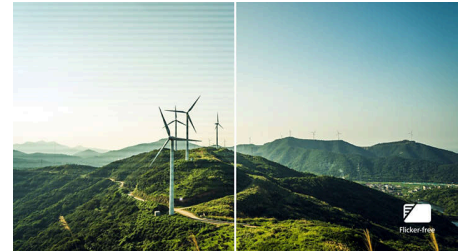
SoftBlue Technology



In Kombination mit der SoftBlue LED-Technologie bietet der Monitor eine wirksame Lösung zur Reduzierung der gesundheitsschädlichen Auswirkungen einer hohen Blaulichteinwirkung. Das Panel dieses

Monitors reduziert den Lichtanteil um fast 50 %, während die SoftBlue LED-Technologie gleichzeitig schädliche Blaulichtstrahlen, die vom Bildschirm ausgehen, reduziert. Zudem wurde die SoftBlue LED-Technologie vom TÜV Rheinland Eyesafe auf ihre Wirksamkeit bei der Reduzierung von Blaulicht geprüft und zertifiziert.

FlickerFree Technologie



Aufgrund der Art und Weise, wie die Helligkeit auf Bildschirmen mit LED-Hintergrundbeleuchtung geregelt wird, empfinden einige Benutzer ein Flimmern auf dem Bildschirm, was zur Ermüdung der Augen führt. Philips FlickerFree Technologie wendet eine neue Lösung zur Helligkeitsregelung an und reduziert so das Flimmern für mehr Sehkomfort.

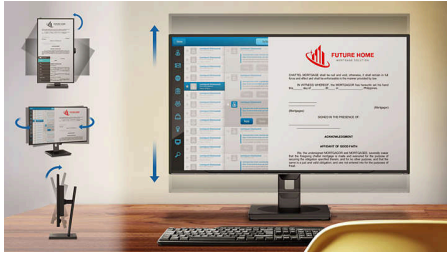
Smart Link Sync Second Screen Harmony



Bei Verbindung als Zweitmonitor in einer Reihenschaltung mit einem Smart Link Sync-fähigen Hauptmonitor werden Helligkeit und Farbeinstellungen automatisch synchronisiert. Es sind keine manuellen Anpassungen erforderlich. Egal, ob Sie etwas designen, präsentieren oder mehrere Aufgaben gleichzeitig erledigen: Genießen Sie nahtlose visuelle Konsistenz auf allen Bildschirmen. Wählen Sie passend zu Ihrer Umgebung aus OSD Sync- oder Light Sync-Modi (Niedrig, Mittel oder Hoch) auf dem Hauptmonitor aus.

Besonderheiten

SmartErgoBase



SmartErgoBase ist ein Monitorstandfuß, der ergonomischen Anzeigekomfort und Kabelmanagement ermöglicht. Er lässt sich für maximalen Komfort in verschiedenen Winkeln schwenken, neigen und drehen. Der höhenverstellbare Standfuß garantiert die optimale Betrachtungshöhe und verringert so die körperliche Belastung auch bei langen Arbeitstagen. Das Kabelmanagement macht Schluss mit dem Kabelsalat und schafft professionelle Ordnung am Arbeitsplatz.

Integrierte Stereo-Lautsprecher



Im Display sind hochwertige Stereo-Lautsprecher integriert. Diese sind je nach Modell und Design sichtbar vorne, unsichtbar unten, oben oder hinten angebracht.

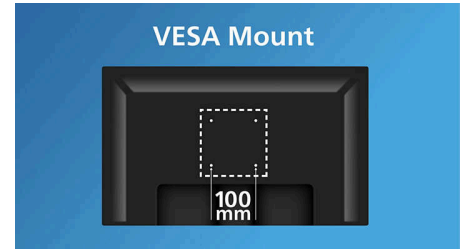
HDMI ready



Ein HDMI ready-Gerät verfügt über sämtliche Hardware für den Empfang von HDMI-Signalen (High-Definition Multimedia Interface). Ein

HDMI-Kabel ermöglicht hochwertige Audio- und Videosignale, die über ein einziges Kabel von einem PC oder anderen AV-Quellen (z. B. von Set-Top-Boxen, DVD-Playern, A/V-Receiver und Videokameras) übertragen werden.

Praktische VESA-Halterung



Praktische VESA-Halterung

Daten

Bild/Anzeige

Größe des Displays: 24,1"/61,13 cm

Seitenverhältnis: 16:10

LCD-Displaytyp: IPS-Technologie

Art der Hintergrundbeleuchtung: W-LED-System

Pixelgröße: 0,270 (H)mm x 0,270 (V)mm

Helligkeit: 300 cd/m²

Display-Farben: 16,7 M (8 Bit)

Farbspektrum (Standard): sRGB: 115% ,NTSC: 100% *

Kontrastverhältnis (Standard): 1.500:1

SmartContrast: 50.000.000:1

Reaktionszeit (Standard): 4 ms (Grau zu Grau)*

Blickwinkel: 178° (H) / 178° (V), Bei C/R > 10

Bildoptimierung: SmartImage

Maximale Auflösung: VGA: 1920 x 1200 bei 75

Hz, HDMI/DP: 1920 x 1200 bei 100 Hz

Effektive Bildfläche: 528,2(H) x 339(V) mm

Abtastfrequenz: VGA: 30 kHz bis 85 kHz

(H)/48 Hz bis 75 Hz; HDMI/DP: 30 kHz bis 135kHz

(H)/48 Hz bis 100 Hz (V)

sRGB

SoftBlue

Flimmerfrei

Pixeldichte: 94,07 PPI

Bildschirmbeschichtung: Blendfrei, 3 H,

Glanzschleier 25 %

EasyRead

Adaptive Synchronisation

EyeSafe

Smart Link Sync: Nur bei Verwendung als Zweitmonitor*

Konnektivität

Signal-Eingang: 1 x VGA, 1 x HDMI 1.4, 1 x DisplayPort 1.2

Synchronisationseingang: Separate

Synchronisation, Synchronisation auf Grün

Audio-Ein-/Ausgang: Audio-Ausgang

Audio-Ein-/Ausgang: Audio-Eingang

HDCP: HDCP 1.4 (HDMI / DisplayPort)

USB-Anschlussbox: USB3.2, Gen1, 5G, Upstream:

1 x USB-B, Downstream: 4 x USB-A (mit 1 x

Schnellladungs-B.C 1.2), 1 x USB-C2 (Daten,

15 W)

Komfort

Integrierte Lautsprecher: 2 W x 2

Plug & Play-Kompatibilität: DDC/CI, Mac OS,

sRGB, Windows 11/10

Benutzerkomfort: SmartImage, Input, Helligkeit, Menü, Ein-/Ausschalter

OSD-Sprachen (Bildschirmanzeige):

Portugiesisch (Brasilien), Tschechisch,

Niederländisch, Englisch, Französisch, Finnisch,

Deutsch, Griechisch, Ungarisch, Italienisch,

Japanisch, Koreanisch, Portugiesisch, Polnisch,

Russisch, Chinesisch, Spanisch, Schwedisch,

Chinesisch (traditionell), Türkisch, Ukrainisch

Weiterer Komfort: Kensington-Sicherung, VESA-

Halterung (100 x 100 mm)

Steuerungssoftware: SmartControl*

Stativ

Höhenverstellung: 150 mm

Drehfunktion: -/+ 90 Grad

Drehgelenk: -/+ 180 Grad

Neigefunktion: -5/30 Grad

Leistung

ECO-Modus: 9,8 W (norm.)

Stromversorgung: Integriert, 100 bis 240 V AC,

50 bis 60 Hz

Ausgeschaltet: 0,3 W (Standard)

Eingeschaltet: 12,69W (Standard) (Testmethode EnergyStar)

Stand-by-Modus: 0,3 W (Standard)

Leistungs-LED-Anzeige: Betrieb – Weiß, Stand-

by-Modus – Weiß (blinkend)

Energieeffizienzklasse: C

Abmessungen

Verpackung in mm (B x H x T):

615 x 420 x 139 mm

Produkt ohne Standfuß (in mm): 535 x 348 x

46 mm

Produkt mit Standfuß (max. Höhe): 535 x 531 x

227 mm

Gewicht

Produkt mit Verpackung (in kg): 7,89 kg

Produkt mit Standfuß (in kg): 5,76 kg

Produkt ohne Standfuß (in kg): 4,25 kg

Betriebsbedingungen

Höhenlage: Betrieb: 3.658 m, außer Betrieb:

12.192 m

Temperaturbereich (in Betrieb): 0 °C bis 40 °C °C

Relative Luftfeuchtigkeit: 20 bis 80 % %

Temperaturbereich (außer Betrieb): -20 °C bis

60 °C °C

MTBF (gezeigt): 70.000 Stunden (ohne

Hintergrundbeleuchtung)

Nachhaltigkeit

Umweltschutz und Energie: RoHS, Energy Star, EPEAT*

Wiederverwertete Kunststoffe: 85%

Recyclebares Verpackungsmaterial: 100 %

Bestimmte Substanzen: Gehäuse ohne PVC und bromierte Flammschutzmittel

Kompatibilität und Standards

Behördliche Zulassung: CB, CE-Zeichen, ETL, CEC,

TÜV/GS, TÜV Ergo, TCO-zertifiziert, TCO Certified

Edge, EAC, EAC-ROHS, UKCA, EMF, FCC, ICES-003,

TÜV Rheinland Schwaches Blaulicht (Hardware-

Lösung), eyesafe® ZERTIFIZIERT 2.0

Gehäuse

Design: Konsistenz

Fuß: Schwarz

Vorderer Rahmen: Schwarz

Hintere Abdeckung: Schwarz

Lieferumfang

Kabel: HDMI-Kabel, DisplayPort-Kabel, Netzkabel

Monitor mit Standfuß

Benutzerdokumentation



* Die Wortmarke/das Warenzeichen "IPS" und ähnliche Patente auf Technologien sind Eigentum der jeweiligen Unternehmen.

* Reaktionszeitwert gleich SmartResponse

* sRGB-Bereich basierend auf CIE 1931, NTSC-Bereich basierend auf CIE 1976 .

* Die EPEAT-Bewertung ist nur in Ländern gültig, in denen Philips das Produkt registriert. Besuchen Sie <https://www.epeat.net/>, um den Registrierungsstatus in Ihrem Land zu erfahren.

* Dieser Monitor unterstützt Smart Link Sync nur bei Verwendung in einer Reihenschaltungskonfiguration als Zweitmonitor, der an einen Hauptmonitor angeschlossen ist, der ebenfalls Smart Link Sync unterstützt.

* Die in dieser Broschüre aufgeführten Produkte und Zubehörteile können je nach Land und Region unterschiedlich sein.

* Der Monitor kann von den Abbildungen abweichen.