

DELL PRECISION

3480

Kleine und leichte
14"-Zoll-Workstation
für PoweruserInnen



3480

Kleine, aber leistungsstarke Workstation für ortsunabhängiges Arbeiten

Die ultramobile 14"-Workstation 3480 ist die leichteste der 3000-Serie und eignet sich hervorragend für Multitasking in Anwendungen für die Zusammenarbeit sowie für Geschäfts- und Büroanwendungen.

Manueller Kameraverschluss, Express Sign-in 2.0

Bis zu FHD-IR-Kamera mit KI-basierten Proximity Sensors, Express Sign-in 2.0, intelligenter Geräuscherdrückung und manuellem Kameraverschluss

Modernes Kühlmanagement

mit DOO-Lüfter (Dual Opposing Output) und von den NutzerInnen auswählbaren Temperaturtabellen

Ausgangsgewicht:
1,39 kg/3,06 lb

Pro2-ID-Tastatur mit optionaler Hintergrundbeleuchtung

Großes, glasähnliches Multi-Touch-Clickpad

Akku mit bis zu 3 Zellen und 54 Wh, langer Lebenszyklus, ExpressCharge

Intelligente Performance

Neueste erstklassige Komponenten mit Intel Core U i5-i7 (15 W) oder Core P i5-i7 (28 W), 10-14 Cores mit vPro-Optionen, NVIDIA RTX A500-Grafikkarte (4 GB), M.2-SSD der 4. Generation (bis zu 2 TB), bis zu 64 GB DDR5-Arbeitsspeicher mit 4.800 MHz (keine ECC-Optionen)

Große Auswahl an Anschlüssen und Eingangsverbindungen:

(2) Thunderbolt-4-Typ-C-Anschlüsse, (2) USB-A-3.2-Gen-1-Anschlüsse (1 x mit Stromversorgung), HDMI 2.0, RJ-45, Headset, Smartcard (optional), Fingerabdruck-Lesegerät (optional)

...

ExpressCharge zum Aufladen auf 80 % in 1 Stunde+ und auf 35 % in 20 Minuten++

Bis zu FHD, 100 % sRGB, 400 cd/m², PremierColor, optional mit Touchfunktion und ComfortView, geringes blaues Licht durch LBL (Low-Blue-Light) und extrem niedriger Stromverbrauch dank SLP (Super Low Power)

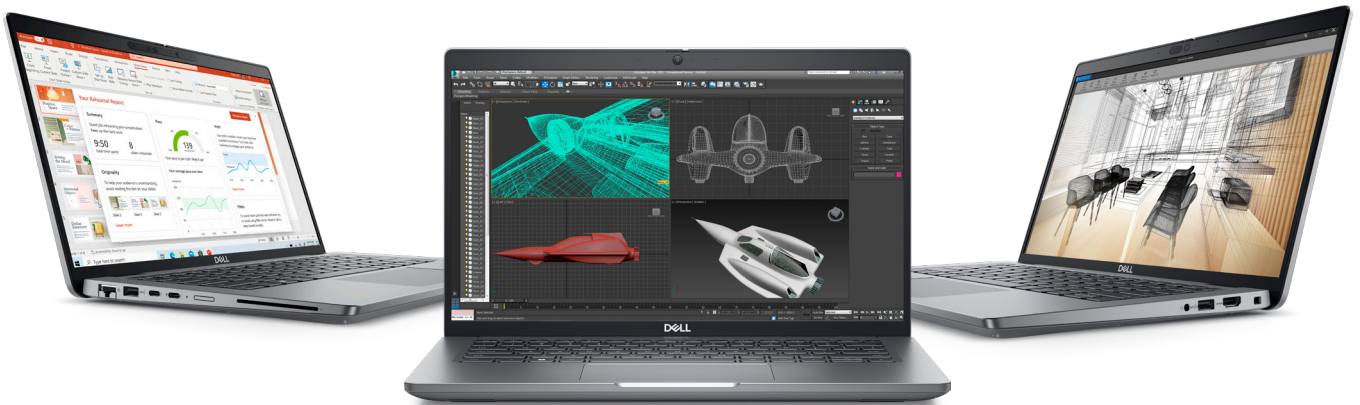
Optional mit im Netzschalter integrierten Fingerabdruck-Lesegerät

Windows Hello-fähig

Titangrau

4G-LTE, 5G mit FirstNet-Zertifizierung Wi-Fi 6E, 4G-LTE, 5G-LTE mit FirstNet-Zertifizierung, Bluetooth 5.3

3480



Erfolgskritische Zuverlässigkeit und Sicherheit

ISV-Zertifizierung (Independent Software Vendor)
 Profitieren Sie von sorgenfreiem Arbeiten in dem Wissen, dass Dell mit vielen unabhängigen Softwareanbietern (Independent Software Vendors, ISVs) zusammenarbeitet, um ein außergewöhnliches, nahtloses Nutzererlebnis zu bieten. Dell hat für die Zertifizierung Hunderte Arbeitsstunden von TechnikerInnen investiert und rigorose Tests mit den Dell Precision™-Workstations durchgeführt, um die Performance und Ausfallsicherheit bei führenden Branchenanwendungen zu optimieren.

Eine vollständige Liste der ISV-Zertifizierungen finden Sie hier:
<http://precisionworkstations.com/software-certification-lookup>

...

Getestet nach US-Militärspezifikationen, um Langlebigkeit sicherzustellen (nach MIL-STD getestet)

...

FIPS-zertifizierte Fingerabdruck- und Smartcardlesegeräte (optional)

...

Intelligenter Datenschutz und verbesserter kontextbezogener Datenschutz über die Kamera



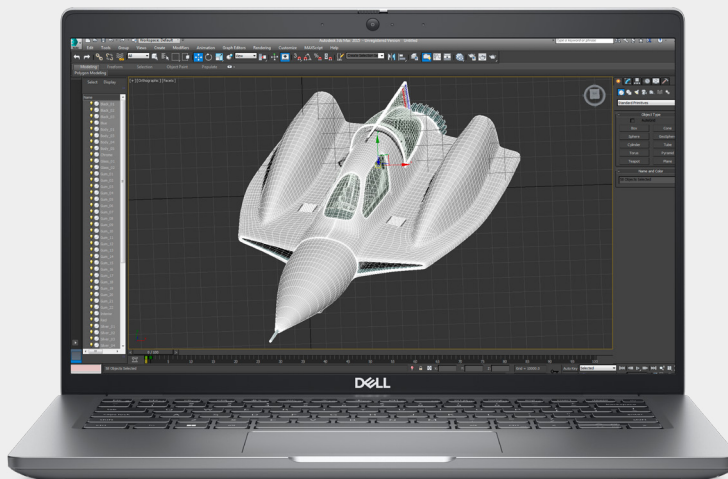
Erweiterte Produktivität

Dank der außergewöhnlichen Akkulaufzeit bleiben Sie stets produktiv. Mit ExpressCharge und ExpressCharge Boost können Sie Ihr Gerät schnell aufladen.

...

4G-LTE und 5G-WWAN mit FirstNet-Zertifizierung

Wi-Fi 6E, 4G-LTE, 5G-LTE mit FirstNet-Zertifizierung und Bluetooth 5.3 bieten flexible Konnektivitätsoptionen.



3480

Dell Optimizer for Precision

Für intelligentes Arbeiten – ganz nach Ihren Bedürfnissen

Da das ortsunabhängige Arbeiten zur Norm geworden ist, müssen auch die intelligentesten Business-PCs* diesen Trend optimal unterstützen. Daher erweitert Dell Optimizer die intelligenten Funktionen für die Personalisierung auf den Rest des Dell Ökosystems.

Mit Dell Optimizer können Sie alles erreichen, denn die integrierten intelligenten Funktionen lernen und passen sich an Ihre Arbeitsweise an.



Boosten Sie Ihre Produktivität mit personalisierter Performance, die nicht nur für Ihren Dell Precision, sondern auch für die Geräte in Ihrer Arbeitsumgebung gilt.



Eine intelligente Umgebung

Profitieren Sie durch die Integration von **Dell Display Manager** und **Dell Peripheral Manager** von einer einfachen Kopplung und Verwaltung Ihrer Dell Monitore und Zubehörgeräte.



Intelligenter Datenschutz an jedem Ort

Diese Technologie macht Ihren Bildschirm unlesbar, wenn ein Zuschauer erkannt wird, und dunkelt Ihren PC ab, sobald Sie sich vom Bildschirm abwenden. Sie aktiviert den PC, wenn Sie sich nähern, und sperrt das Gerät, wenn Sie sich entfernen.



Audio auf höchstem Niveau

Intelligent Audio optimiert die Audio- sowie die Mikrofonqualität und reduziert Hintergrundgeräusche durch neuronale Rauschunterdrückung.



Intelligente Analysen

Nutzen Sie umfassende Workload-Analysen, um die Systemressourcenauslastung für Komponenten wie Prozessor, Arbeitsspeicher, Grafikkarte und Festplatte zu überwachen, während Sie eine bestimmte Workload ausführen.



Beispiellose Konnektivität

ExpressConnect* bietet die weltweit erste gleichzeitige Verbindung mit mehreren Netzwerken*, bei der das jeweils beste verfügbare Netzwerk*genutzt wird.



Längere Laufzeit

ExpressCharge analysiert Ihre Energieverbrauchsmuster, um die Auslastung des PC-Akkus zu verbessern, und verlängert die Laufzeiten, da das System schneller aufgeladen wird, wenn Sie einen Energieschub benötigen.



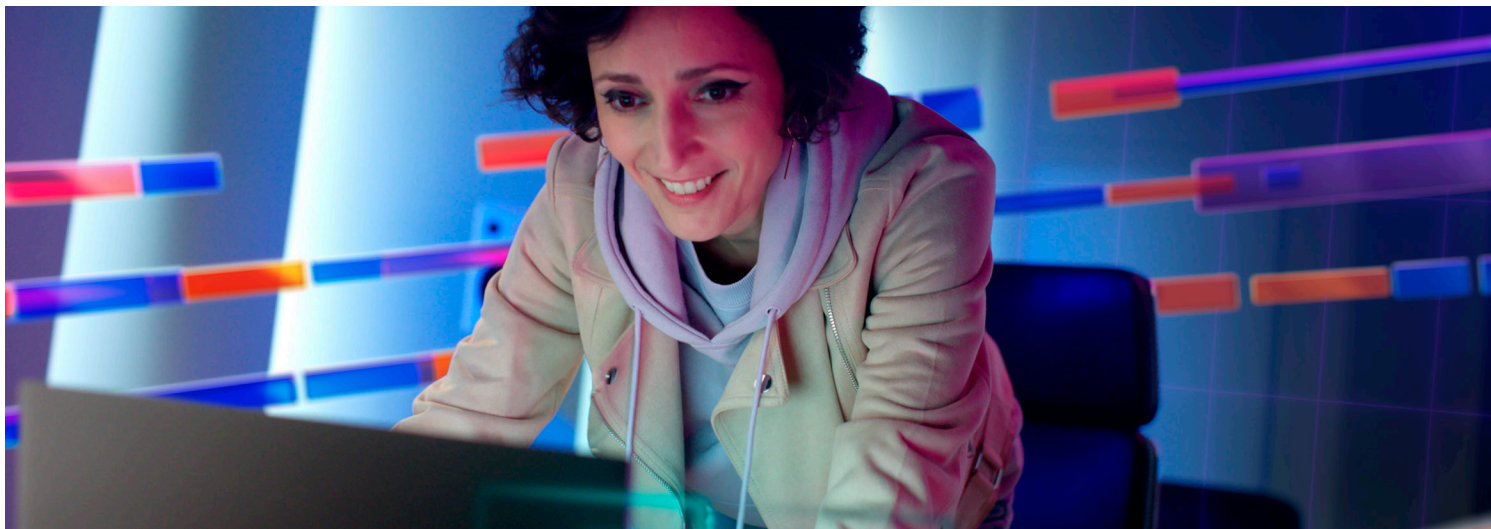
Höhere Anwendungsleistung

ExpressResponse analysiert, wie Sie Ihre bevorzugten Anwendungen nutzen, um die Performance zu steigern.

Mit Dell Optimizer folgen Optimierung und Datenerhebung einem strengen Prozess, um Ihre Privatsphäre und Sicherheit sicherzustellen.

[Klicken Sie hier, um mehr über Dell Optimizer zu erfahren.](#)

^°Basierend auf einer Analyse von Dell, Oktober 2022. Weitere Informationen finden Sie im Handbuch zur Bluetooth-Sicherheit unter <https://nvlpubs.nist.gov/nistpubs/SpecialPublications/NIST.SP.800-121r2-upd1.pdf>. Dell Pair ist für ausgewähltes Dell Zubehör verfügbar.



MOBILE WORKSTATION-LÖSUNG



Geschwungener UltraSharp 34-Monitor mit USB-C Hub – U3423WE

Erleben Sie beeindruckend brillante Farben, bemerkenswerte Details und einen spektakulären Kontrast auf dem weltweit ersten geschwungenen 34"-WQHD-Monitor mit IPS Black-Technologie. Steigern Sie Produktivität und Multitasking mit RJ45-, USB-C- und superschneller Konnektivität mit 10 Gbit/s.



Dell Thunderbolt™ 4 Dock – WD22TB4

Nutzen Sie das blitzschnelle Aufladen und die Thunderbolt™ 4-Konnektivität dieser flexiblen und leistungsstarken modularen Dockingstation.



Dell Pro kabellose Tastatur und Maus – KM5221W

Optimieren Sie Ihre Produktivität im Alltag mit dieser Kombination aus Maus und leiser Tastatur in Standardgröße mit programmierbaren Tastenkombinationen und einer Akkulaufzeit von 36 Monaten.³⁹



Dell EcoLoop Pro-Laptoptasche – CP5623

Die Dell EcoLoop Pro-Laptoptasche wurde für Produktivität und Schutz unterwegs entwickelt und besteht aus umweltschonenden Materialien, die zu jedem Lifestyle passen.



Dell Pro kabelloses Headset – WL5022

Arbeiten Sie von überall aus mit diesem für Teams zertifizierten Bluetooth-Headset, mit dem Sie problemlos zu Ihrem PC oder Smartphone wechseln und unterwegs kristallklaren Klang genießen können.



Dell Pro Webcam – WB5023

Entdecken Sie unsere professionelle, für Microsoft Teams und Zoom zertifizierte 2K-QHD-Webcam mit herausragender Videoqualität und gestochen scharfen Bildern.

MERKMAL TECHNISCHE DATEN**MODELLNUMMER¹** Dell Precision 3480

PROZESSOR¹ Intel® Core™ i5-1335U der 13. Generation, Intel® vPro® Essentials, 12 MB Cache, 10 Cores, bis zu 4,6 GHz
 Intel® Core™ i7-1355U der 13. Generation, Intel® vPro® Essentials, 12 MB Cache, 10 Cores, bis zu 5,0 GHz
 Intel® Core™ i5-1340P der 13. Generation, Intel® vPro® Essentials, 12 MB Cache, 12 Cores, bis zu 4,6 GHz
 Intel® Core™ i5-1350P der 13. Generation, Intel® vPro® Enterprise, 12 MB Cache, 12 Cores, bis zu 4,7 GHz
 Intel® Core™ i7-1360P der 13. Generation, 18 MB Cache, 12 Cores, bis zu 5,0 GHz
 Intel® Core™ i7-1370P der 13. Generation, Intel® vPro® Enterprise, 24 MB Cache, 14 Cores, bis zu 5,2 GHz

BETRIEBSSYSTEM¹ Windows 11 Home (64 Bit), Windows 10 Downgrade-fähig
 Windows 11 Pro (64 Bit)
 Windows 10 Enterprise G-SKU, 64 Bit
 Ubuntu® 22.04 LTS (64 Bit)

ARBEITSSPEICHER^{1,2,3} 8 GB, 1 x 8 GB, DDR4, 3.200 MHz, Single-Channel
 16 GB, 2 x 8 GB, DDR4, 3.200 MHz, Dual-Channel
 16 GB, 1 x 16 GB, DDR4, 3.200 MHz, Single-Channel
 32 GB, 2 x 16 GB, DDR4, 3.200 MHz, Dual-Channel
 64 GB, 2 x 32 GB, DDR4, 3.200 MHz, Dual-Channel
 8 GB, 1 x 8 GB, DDR5, 4.800 MHz, Single-Channel
 16 GB, 2 x 8 GB, DDR5, 4.800 MHz, Dual-Channel
 16 GB, 1 x 16 GB, DDR5, 4.800 MHz, Single-Channel
 32 GB, 2 x 16 GB, DDR5, 4.800 MHz, Dual-Channel
 64 GB, 2 x 32 GB, DDR5, 4.800 MHz, Dual-Channel

PRIMÄRES FESTPLATTENLAUFWERK^{1,5} M.2 2230, 256 GB, PCIe NVMe Gen 4 x4, SSD, Klasse 35
 M.2 2230, 512 GB, PCIe NVMe Gen 4 x4, SSD, Klasse 35
 M.2 2230, 1 TB, PCIe NVMe Gen 4 x4, SSD, Klasse 35
 M.2 2230, 2 TB, PCIe NVMe Gen 4 x4, SSD, Klasse 25
 M.2 2230, 256 GB, PCIe NVMe Gen 4 x4, SED, Klasse 35

GRAFIKKARTE Intel® Iris® Xe-Grafikkarte mit Dual-Channel-Arbeitsspeicherkonfiguration
 NVIDIA® RTX A500, 4 GB, GDDR6

DISPLAY 14", FHD 1.920 x 1.080, 60 Hz, reflexionsarm, ohne Touchfunktion, 45 % NTSC, 250 cd/m², IPS
 14", FHD 1.920 x 1.080, 60 Hz, reflexionsarm, mit Touchfunktion, 72 % NTSC, 300 cd/m², IPS
 14", FHD 1.920 x 1.080, 60 Hz, reflexionsarm, ohne Touchfunktion, 100 % sRGB, 400 cd/m², IPS, geringe
 Blaulichtemissionen, extrem niedriger Stromverbrauch

GEHÄUSEFARBE Titangrau

PRODUKTIVITÄTSSOFTWARE¹ Dell Command | Update (DCU)
 Dell Digital Delivery – Cirrus Client
 Excalibur
 Dell Optimizer
 MS Office
 MS Office – 1 Sprache
 MS Office Home Business Non-Premium (Japan)
 MS Office Personal Non-Premium (Japan)
 MS Office Pro Non-Premium (Japan)
 SupportAssist

SICHERHEITSSOFTWARE McAfee Generic Build, 30 Tage Commercial
 McAfee Generic Build, 30 Tage Commercial JPN

SERVICE 1 Jahr Hardwareservice mit Vor-Ort-Service/In-Home Service nach Remotediagnose
 2 Jahre Hardwareservice mit Vor-Ort-Service/In-Home Service nach Remotediagnose
 3 Jahre Hardwareservice mit Vor-Ort-Service/In-Home Service nach Remotediagnose
 4 Jahre Hardwareservice mit Vor-Ort-Service/In-Home Service nach Remotediagnose
 5 Jahre Hardwareservice mit Vor-Ort-Service/In-Home Service nach Remotediagnose
 1 Jahr ProSupport Suite
 2 Jahre ProSupport Suite
 3 Jahre ProSupport Suite
 4 Jahre ProSupport Suite
 5 Jahre ProSupport Suite
 2 Jahre Daten- und Schutzservices sowie erweiterter Akku-Service – nur FRU-Akkus
 3 Jahre Daten- und Schutzservices sowie erweiterter Akku-Service – nur FRU-Akkus

ACCIDENTAL DAMAGE SERVICES 1 Jahr Accidental Damage Service
 2 Jahre Accidental Damage Service
 3 Jahre Accidental Damage Service
 4 Jahre Accidental Damage Service
 5 Jahre Accidental Damage Service
 1 Jahr Accidental Damage Service with Theft Service
 2 Jahre Accidental Damage Service with Theft Service
 3 Jahre Accidental Damage Service with Theft Service
 4 Jahre Accidental Damage Service with Theft Service
 5 Jahre Accidental Damage Service with Theft Service
 1 Jahr Accidental Damage Protection
 2 Jahre Accidental Damage Protection
 3 Jahre Accidental Damage Protection
 4 Jahre Accidental Damage Protection
 5 Jahre Accidental Damage Protection

TASTATUR¹ Englisch (USA), Standard, Tastatur ohne Hintergrundbeleuchtung, 79 Tasten
 Brasilianisch, Standard, Tastatur ohne Hintergrundbeleuchtung, 80 Tasten
 Spanisch, Standard, Tastatur ohne Hintergrundbeleuchtung, 80 Tasten
 Arabisch, Standard, Tastatur mit Hintergrundbeleuchtung, 79 Tasten
 Kanadisch (zweisprachig) (MUJ), Standard, Tastatur mit Hintergrundbeleuchtung, 79 Tasten
 Chinesisch (traditionell), Standard, Tastatur mit Hintergrundbeleuchtung, 79 Tasten
 Englisch (USA), Standard, Tastatur mit Hintergrundbeleuchtung, 79 Tasten
 Kanadisches Französisch, Standard, Tastatur mit Hintergrundbeleuchtung, 79 Tasten
 Griechisch, Standard, Tastatur mit Hintergrundbeleuchtung, 79 Tasten

MERKMAL TECHNISCHE DATEN

Hebräisch, Standard, Tastatur mit Hintergrundbeleuchtung, 79 Tasten
 Koreanisch, Standard, Tastatur mit Hintergrundbeleuchtung, 79 Tasten
 Russisch, Standard, Tastatur mit Hintergrundbeleuchtung, 79 Tasten
 Thailändisch, Standardtastatur mit Hintergrundbeleuchtung, 79 Tasten
 Ukrainisch, Standard, Tastatur mit Hintergrundbeleuchtung, 79 Tasten
 Japanisch, Standard, Tastatur mit Hintergrundbeleuchtung, 83 Tasten
 Brasilianisch, Standard, Tastatur mit Hintergrundbeleuchtung, 80 Tasten
 Belgisch, Standard, Tastatur mit Hintergrundbeleuchtung, 80 Tasten
 Bulgarisch, Standard, Tastatur mit Hintergrundbeleuchtung, 80 Tasten
 Tschechisch und Slowakisch (MUI), Standard, Tastatur mit Hintergrundbeleuchtung, 80 Tasten
 Dänisch, Standard, Tastatur mit Hintergrundbeleuchtung, 80 Tasten
 Englisch (Großbritannien), Standard, Tastatur mit Hintergrundbeleuchtung, 80 Tasten
 Estnisch, Standard, Tastatur mit Hintergrundbeleuchtung, 80 Tasten
 Europäisches Französisch, Standard, Tastatur mit Hintergrundbeleuchtung, 80 Tasten
 Deutsch, Standard, Tastatur mit Hintergrundbeleuchtung, 80 Tasten
 Ungarisch, Standard, Tastatur mit Hintergrundbeleuchtung, 80 Tasten
 Isländisch, Standard, Tastatur mit Hintergrundbeleuchtung, 80 Tasten
 Italienisch, Standard, Tastatur mit Hintergrundbeleuchtung, 80 Tasten
 Skandinavisch (MUI), Standard, Tastatur mit Hintergrundbeleuchtung, 80 Tasten
 Norwegisch, Standard, Tastatur mit Hintergrundbeleuchtung, 80 Tasten
 Portugiesisch (Iberisch), Standard, Tastatur mit Hintergrundbeleuchtung, 80 Tasten
 Slowenisch, Standard, Tastatur mit Hintergrundbeleuchtung, 80 Tasten
 Spanisch (Kastilisch), Standard, Tastatur mit Hintergrundbeleuchtung, 80 Tasten
 Spanisch (Lateinamerika), Standardtastatur mit Hintergrundbeleuchtung, 80 Tasten
 Schwedisch/Finnisch, Standard, Tastatur mit Hintergrundbeleuchtung, 80 Tasten
 Europäisches Schweizerisch (MUI), Standardtastatur mit Hintergrundbeleuchtung, 80 Tasten
 Türkisch, Standard, Tastatur mit Hintergrundbeleuchtung, 80 Tasten
 Türkisch-F, Standard, Tastatur mit Hintergrundbeleuchtung, 80 Tasten
 Internationales Englisch, Standard, Tastatur ohne Hintergrundbeleuchtung, 79 Tasten
 Internationales Englisch, Standard, Tastatur mit Hintergrundbeleuchtung, 79 Tasten
 Japanisch, Standard, Tastatur ohne Hintergrundbeleuchtung, 83 Tasten
 Kanadisches Französisch (Quebecer Französisch), Standard, Tastatur ohne Hintergrundbeleuchtung, 80 Tasten

ANSCHLÜSSE (2) Thunderbolt™ 4-Anschlüsse mit DisplayPort™-Alternate-Modus/USB Typ C/USB4/Power Delivery
 USB 3.2 Gen 1 mit PowerShare
 USB 3.2 Gen 1
 HDMI 2.0-Anschluss
 Universeller Audioanschluss
 RJ45-Ethernetanschluss

STECKPLÄTZE Keilförmige Vorrichtung für Sicherheitsschloss
 Smartcardlesegerät-Steckplatz (optional)
 Nano-SIM-Kartensteckplatz (optional)

ABMESSUNGEN USA
 Höhe (hinten): 0,83" (21,04 mm)
 Höhe (vorn): 0,75" (19,06 mm)
 Breite: 12,65" (321,35 mm)
 Tiefe: 8,35" (212 mm)
 Ausgangsgewicht: 3,06 lb (1,39 kg)

Übrige Welt
 Höhe (hinten): 21,04 mm (0,83")
 Höhe (vorn): 19,06 mm (0,75")
 Breite: 321,35 mm (12,65")
 Tiefe: 212 mm (8,35")
 Ausgangsgewicht: 1,39 kg (3,06 lb)

KAMERA 1080p bei 30 fps, Breitbild-FHD-RGB-Kamera, Dual-Array-Mikrofone
 1080p bei 30 fps, Breitbild-FHD-RGB- und IR-Kamera, Dual-Array-Mikrofone
 1080p bei 30 fps, Breitbild-FHD-RGB- und IR-Kamera, Dual-Array-Mikrofone, Umgebungslichtsensor,
 Express Sign-In mit Anwesenheitserkennung sowie intelligente Datenschutzfunktionen

AUDIO Stereolautsprecher mit Realtek Waves MaxxAudio® 12.0, 2 x 2 W = 4 W insgesamt

WIRELESS-OPTIONEN WLAN:
 Realtek RTL8852BE, 2x2 MIMO, 1.201 Mbit/s, 2,4 GHz/5,0 GHz, Wi-Fi 6 (Wi-Fi 802.11ax),
 Bluetooth 5.3
 Intel® AX211, 2x2 MIMO, 2.400 Gbit/s, 2,4 GHz/5 GHz/6 GHz, Wi-Fi 6E (6, falls 6E nicht verfügbar ist)
 (Wi-Fi 802.11ax), Bluetooth 5.3

WWAN:
 Intel XMM 7560R Global LTE-Advanced Pro mit 4G
 Intel 5000 Global 5G-Modem, mit FirstNet-Zertifikat

HAUPTAKKU 3 Zellen, 42 Wh, ExpressCharge™ Boost
 3 Zellen, 42 Wh, langer Lebenszyklus, ExpressCharge™, 3 Jahre Service
 3 Zellen, 54 Wh, ExpressCharge™ Boost
 3 Zellen, 54 Wh, langer Lebenszyklus, ExpressCharge™, 3 Jahre Service

STROMVERSORGUNG Nur integrierte Grafikkarten:
 65-W-Netzadapter, USB-C
 100-W-Netzadapter, USB-C
 130-W-Netzadapter, USB-C

Separate Grafikkarte:
 100-W-Netzadapter, USB-C
 130-W-Netzadapter, USB-C

VORSCHRIFTEN⁸¹² Datenblätter zu Produktsicherheit und Umgebungsbedingungen
 Dell Webseite zur Compliance
 Dell und die Umwelt

CHIPSATZ¹⁴ Intel RPL-U-Serie der 13. Generation
 Intel RPL-P-Serie der 13. Generation

MERKMAL TECHNISCHE DATEN

INTEL TECHNOLOGIE FÜR REAKTIONSGESCHWINDIGKEIT^{14, 17} Intel® Rapid Storage-Technologie

HARDWARESICHERHEIT Trusted Platform Module (TPM) 2.0 separat
FIPS 140-2-Zertifizierung für TPM
TCG-Zertifizierung für TPM (Trusted Computing Group)
Fingerabdruck-Lesegerät im Netzschalter, verbunden mit ControlVault 3 (optional)
Erweiterte ControlVault 3 Authentifizierung mit FIPS 140-2 Level 3-Zertifizierung
Kontaktgebundene Smartcard und ControlVault 3
Kontaktlose Smartcard, NFC und Control Vault 3
SED SSD NVMe, SSD und HDD (Opal und Nicht-Opal) pro SDL

SENSOREN Umgebungslichtsensor
Beschleunigungsmesser Basis: ST Micro LIS2DW12TR
Beschleunigungsmesser Scharnier (optionales Upselling: Konfiguration mit EMZA/ALS/IR-Kamera) ST Micro LNG2DMTR

SYSTEMMANAGEMENT Dell Command | Monitor (DCM)
Dell Command | Configure (DCC) 4.7 WIN 32 (64 Bit)
Dell Command | Configure (DCC) 4.8 WIN 32 (64 Bit)
Dell Command | Integration Suite (DCIS)
Dell Command | Intel vPro (DCIV)
Dell Command | Update
Dell Command | Update Win 32

3480

Nachhaltigkeit beim Dell Precision 3480

Bereitstellung innovativer Technologien und Lösungen zur Reduzierung der Auswirkungen auf die Umwelt – für uns selbst und unsere Kunden

Umweltschonendes Material

Unsere Nutzung von umweltschonenden Materialien trägt dazu bei, die Auswirkungen auf die Umwelt aufgrund der Herstellung und des Recyclings zu reduzieren.*



- 20 % Carbonfaser in der Abdeckung des Produkts
- Recycelte Kunststoffe in mehreren Komponenten des Produkts**
- 28 % Plastik aus der Nähe von Ozeanen im Lüftergehäuse
- Tallöl-basierter Kunststoff in der Abdeckung (21 %), Ölkautschuk in den Gummifüßen des Produkts (42 %)
- 50 % recyceltes Kupfer im Netzadapterkabel

**90 % recycelte Kunststoffe im Netzadaptergehäuse, 50 % PCR (recycelter Kunststoff) [Handauflage, innerer Rahmen, Blende, Akkurahmen], 35 % PCR [SSD-Rahmen], 30 % PCR [Abdeckung, Lautsprechergehäuse, LCD-Abdeckung für Antennenöffnung]

Innovative Verpackung

Der Versand erfolgt in neuen Verpackungen, die zu **100 % aus recycelten oder erneuerbaren Materialien bestehen, die ebenfalls zu 100 % recycelbar sind.***** Multipack-Versand ist für ausgewählte Produkte verfügbar.



Umweltsiegel

Umweltsiegelstandards fördern die Nachhaltigkeit, weil sie Kunden nähere Informationen über Elektronikprodukte und deren Hersteller liefern. Dieses Produkt erfüllt die folgenden Standards:



Recycling

Mit Dell können Sie Ihre IT-Geräte unabhängig von der Marke sicher und verantwortungsbewusst stilllegen und damit die Kreislaufwirtschaft unterstützen. Weitere Informationen finden Sie unter Dell.com/Recycle

Erfahren Sie, wie wir die Auswirkungen unserer Produkte und Lösungen auf die Umwelt reduzieren:

Dell.com/Sustainable-Devices

* Ölkautschuk in den Gummifüßen, Tallöl-basierter Biokunststoff in der Abdeckung, Plastik aus der Nähe von Ozeanen im Lüftergehäuse, Carbonfaser in der Abdeckung, recyceltes Kupfer im Netzadapterkabel, recycelter Kunststoff in der Abdeckung, Netzadaptergehäuse, Handauflage, innerer Rahmen, Blende, Akkurahmen, SSD-Rahmen, Lautsprechergehäuse, LCD-Abdeckung für Antennenöffnung. Die Verpackung besteht aus 100 % recycelten oder erneuerbaren Materialien und ist selbst zu 100 % recycelbar.

** Basierend auf einer internen Analyse, Januar 2023. Ausgewählte Dell Precision Mobile Workstations (3480, 3580, 3581). Die Gehäusevarianten des 15P-H-Akkupakets enthalten keinen recycelten Kunststoff.

*** Bis zu 38,8 % recycelte und 61,2 % erneuerbare Materialien in Form von FSC-Papierfasern. Gilt nicht für optionale Artikel, die zur Bestellung hinzugefügt und im Lieferumfang enthalten sind. Verpackungsmaterial aus Papier kann über kommunale Entsorgungsstellen recycelt werden (sofern verfügbar). Der Beutel für das System besteht aus recyceltem Kunststoff und kann zusammen mit anderen dünnen Kunststoffen recycelt werden. Siehe örtliche Recyclingvorgaben.

1. Das Angebot kann je nach Region variieren. Einige Elemente sind eventuell erst nach der Produkteinführung verfügbar. Weitere Einzelheiten finden Sie im Bereich für Setup und technische Datenblätter unter www.dell.com/support.

2. Systemspeicher und Grafik: Abhängig von der Größe des Systemspeichers und anderen Faktoren wird für die Grafikerweiterung unter Umständen ein erheblicher Anteil des Systemspeichers belegt.

3. 4 GB Systemspeicher oder mehr: Für 4 GB Systemspeicher oder mehr ist ein 64-Bit-Betriebssystem erforderlich.

4. Bestimmte Versionen von Microsoft Windows bieten möglicherweise keine vollständige Unterstützung für Bluetooth 4.2.

5. Storage-Option: 1 GB steht für eine Milliarde Byte und 1 TB für eine Billion Byte. Die tatsächliche Kapazität hängt davon ab, ob bereits Betriebssysteme oder Anwendungen installiert sind, und ist entsprechend niedriger.

6. TPM ist nur in ausgewählten Regionen verfügbar.

7. Computrace: Kein Angebot von Dell. Es gelten besondere Bedingungen. Weitere Informationen finden Sie in den Bedingungen und Bestimmungen unter www.ijackforlaptops.com.

8. Unter <https://www.epeat.net> finden Sie länderspezifische Informationen zu Registrierung und Zertifizierung.

9. Hardwareservice: Eine Kopie der Bedingungen des Hardwareservices können Sie von folgender Adresse anfordern: Dell USA LP, Attn: Warranties, One Dell Way, Round Rock, TX 78682, USA. Alternativ können Sie sich unter www.dell.com/warranty informieren.

10. Vor-Ort-Service nach Remotediagnose: Bei einer Remotediagnose versucht ein/e Dell TechnikerIn online oder telefonisch, die Ursache Ihres Problems zu identifizieren. Unter Umständen müssen Sie das System selbst öffnen. Mehrere oder längere Sitzungen können notwendig sein. Wenn das Problem unter den Hardwareservice von Dell fällt (www.dell.com/warranty) und remote nicht behoben werden kann, wird in der Regel am Werktag nach Abschluss der Remotediagnose ein/e TechnikerIn entsandt bzw. ein Ersatzteil geliefert. Nicht überall verfügbar. Es gelten weitere Bedingungen.

11. Dell Services: Verfügbarkeit und Vertragsbedingungen der Dell Services sind je nach Region unterschiedlich. Weitere Informationen finden Sie unter <https://www.dell.com/servicedescriptions>.

12. Eine vollständige Liste der Deklarationen und Zertifizierungen finden Sie im Dell Datenblatt zur Einhaltung gesetzlicher Vorschriften und Umweltstandards im Abschnitt zu Handbüchern in den Produktsupportinformationen unter www.dell.com/support/home/us/en/19.

13. Basierend auf einer Analyse von Dell, Januar 2023. Gilt für Dell Precision 3000/5000, Latitude 5000/7000/9000, Inspiron 16 Plus (7630) und Inspiron 14 Plus (7430). Recyceltes Kupfer entspricht 50 % des gesamten Kupfergewichts im Netzteilkabel.