

ergotron®

moving you forward

Station de travail murale CareFit Combo

- Travail flexible : l'écran s'oriente facilement pour montrer les informations au patient et le système se replie d'une seule main
- Documentation confortable : offre un réglage ergonomique en hauteur, une surface de travail en option et un accès pratique aux outils indispensables
- Espace de travail organisé : le système de gestion des câbles permet de minimiser l'encombrement tout en favorisant le contrôle des infections
- Minimise les temps d'arrêt : les câbles sont facilement accessibles pour simplifier la maintenance avec une assistance disponible auprès de notre équipe d'experts
- Design épuré : ce système modulaire mural apporte de la modernité à l'environnement dans lequel il est installé
- Construction de qualité : la conception robuste permet de multiples configurations et possibilités d'installation



UNE SOLUTION QUI RENFORCE LES INTÉRACTIONS PATIENT-SOIGNANT ET S'ADAPTE FACILEMENT À DIFFÉRENTES ORGANISATIONS

CAREFIT™

Favorisez le relationnel avec les patients et minimisez le risque d'erreurs grâce à la station murale modulaire CareFit Combo conçue pour une documentation efficace et ergonomique sur le lieu de soin. Ce poste de travail donne la possibilité aux soignants de partager les informations affichées à l'écran avec le patient, d'accéder facilement aux outils indispensables et de ranger l'ensemble d'un seul geste. Son design épuré avec gestion optimisée des câbles favorise le contrôle des infections, facilite la maintenance et améliore la disponibilité des équipes informatiques.

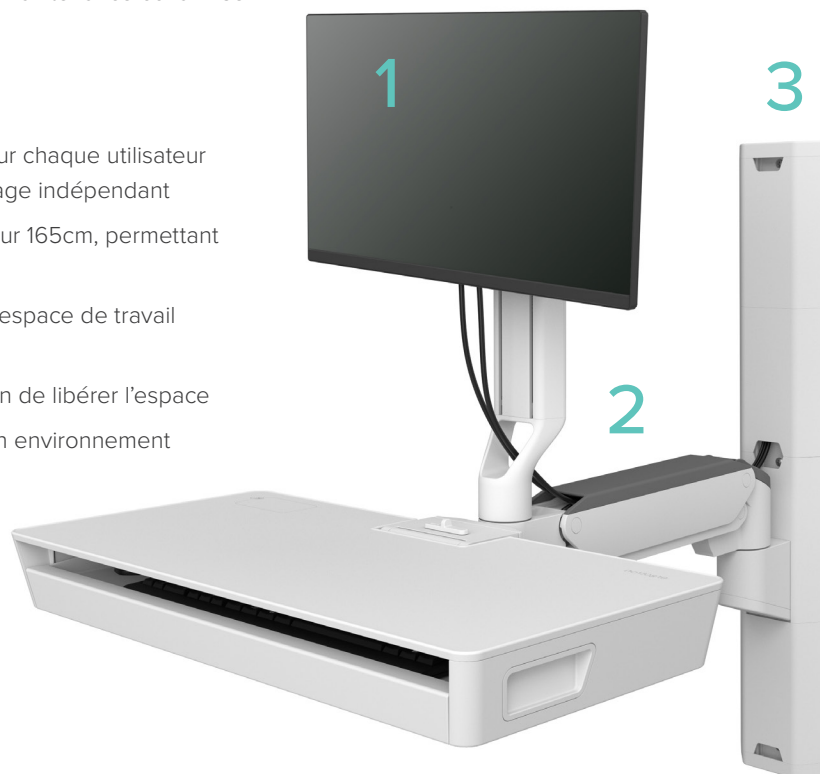
CAREFIT™

Permettez aux **soignants** d'améliorer l'accès à l'information tout en travaillant plus confortablement et efficacement grâce à un poste de travail complet qui facilite la documentation et renforce les interactions avec les patients.

Le système de gestion des câbles permet de les acheminer afin qu'ils soient rangés de manière discrète et organisée tout en restant facile d'accès pour les **équipes informatiques** lors de la maintenance ou la mise à niveau des postes de travail.

MODULAIRE – EXTENSIBLE – PERSONNALISABLE

- 1 Positionnement ergonomique et personnalisé de l'écran pour chaque utilisateur avec une orientation panoramique de 180° et 13 cm de réglage indépendant
- 2 L'option d'extension du bras permet de déplier le système sur 165cm, permettant d'effectuer sa saisie jusqu'au lit du patient ou autre.
- 3 La colonne murale donne un style épuré et élégant à votre espace de travail grâce à la dissimulation des câbles
- 4 Le système se replie une fois la documentation terminée afin de libérer l'espace
- 5 Les câbles sont dissimulés le long du système pour créer un environnement épuré et simple à nettoyer, contribuant au contrôle des infections
- 6 Contrôle d'accès sécurisé grâce à l'emplacement pour le lecteur de badges RFID
- 7 Optimise la lisibilité des données grâce au support bi-écrans en option



CAREFIT™



1



2



3

Une ergonomie optimale pour le parcours de soin

DES FLUX DE TRAVAIL INTUITIFS

- 1 Le bras extensible permet de rester au plus proche du patient
- 2 L'unité complète se déplace d'un seul geste en fonction des besoins du soignant
- 3 Renforcement de la relation patient-soignant grâce au réglage indépendant de l'écran
- 4 Multiples choix d'installation de support scanner afin d'y accéder le plus instinctivement possible



4

SOLUTION DE RANGEMENT PEU ENCOMBRANTE

- 5 Contribue à limiter le risque d'erreur en proposant d'installer un support pour imprimante
- 6 Une fois relevé, le mécanisme de verrouillage sécurise son rangement devant l'écran



5



6

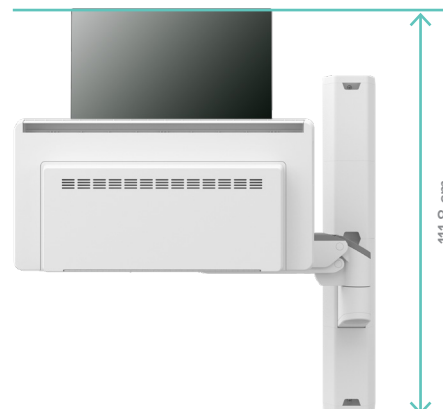
SON DESIGN MODERNISE LES ESPACES HOSPITALIERS GRÂCE À UNE GESTION OPTIMISÉE DES CÂBLES QUI FAVORISE LE CONTRÔLE DES INFECTIONS, FACILITE LA MAINTENANCE ET AMÉLIORE LA DISPONIBILITÉ DES ÉQUIPES INFORMATIQUES.



Zone pour les outils



Grande surface de travail



111,8 cm

UC sous la surface de travail : La hauteur totale avec le boîtier de l'UC est de 111,8 cm

Configurez votre station de travail murale selon vos besoins

ÉTAPE 1 : SÉLECTIONNEZ VOTRE SYSTÈME DE BASE



Bras articulé CareFit combo



Bras articulé CareFit Combo avec surface de travail



Système mural CareFit Combo

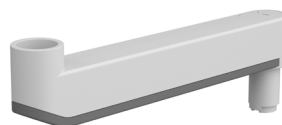


Système mural CareFit Combo avec surface de travail

ÉTAPE 2 : DÉTERMINEZ SI VOUS AVEZ BESOIN D'ÉTENDRE LA PORTÉE



Extension courte pour CareFit Combo



Extension CareFit combo

ÉTAPE 3 : CONSIDÉREZ L'UTILITÉ D'UN POSTE DE TRAVAIL BI-ÉCRANS

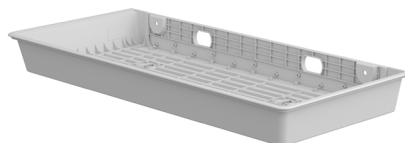


Support bi-écrans pour CareFit Combo

ÉTAPE 4 : SÉLECTIONNEZ VOTRE SUPPORT POUR MINI PC



Armoire murale pour UC



Casier pour unité centrale CareFit Combo

ÉTAPE 5 : SÉLECTIONNEZ VOTRE SUPPORT POUR SCANNER



Support scanner à fixer sur le dessus, fixation VESA

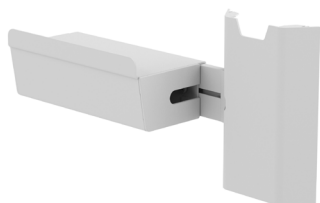


Support pour scanner sans fil CareFit Combo



Support pour scanner CareFit Combo

ÉTAPE 6 : SÉLECTIONNEZ VOTRE SUPPORT IMPRIMANTE



Support d'imprimante pour rail mural



Support pour grande imprimante

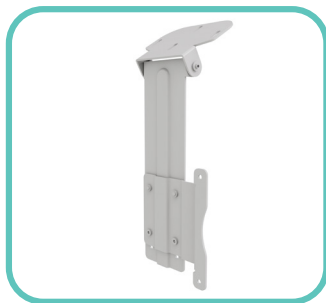
ÉTAPE 7 : AJOUTEZ UN SUPPORT TERMINAL DE SIGNATURE



Support terminal de signature pour CareFit Combo

CAREFIT™

LARGE PORTEFEUILLE
D'ACCESSOIRES POUR
S'ADAPTER À VOS BESOINS



Support scanner à fixer sur le dessus
Fixation VESA
98-649-251

Pour une organisation efficace avec scanner mains libres



Support pour scanner sans fil
CareFit Combo
98-549-251

Facilite les flux de travail avec une installation possible de chaque côté



Support pour scanner CareFit Combo
98-551-251

Facilite les flux de travail avec une installation possible de chaque côté



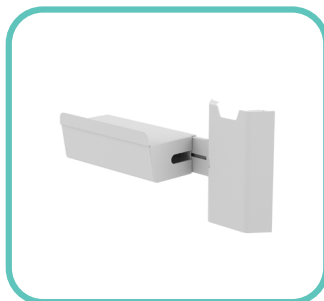
Support terminal de signature
pour CareFit Combo
31-018-216

Permet de gagner du temps en donnant un accès rapide



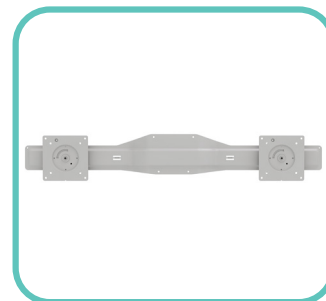
Printer Bracket for Wall Track, Large
98-647-251

Gardez les imprimantes de plus grande taille à portée de main ; s'installe partout sur le rail mural



Support d'imprimante pour rail mural
98-578-251

Garde l'imprimante à portée de main pour maximiser le temps passé avec les patients ; s'installe de chaque côté



Support bi-écrans pour CareFit Combo
98-650-251

Affichez un maximum d'information sur deux écrans jusqu'à 24 pouces chacun



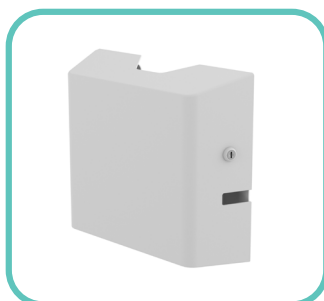
Extension CareFit combo
98-547-251

Augmente la zone de travail accessible et apporte plus de flexibilité



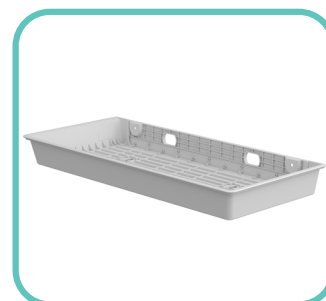
Extension courte pour CareFit Combo
98-648-251

Étendez votre portée pour plus de flexibilité for smaller care applications



Armoire murale pour UC
98-543-251

Conçue pour garder l'unité centrale en sécurité et ranger les câbles ainsi que le bloc d'alimentation



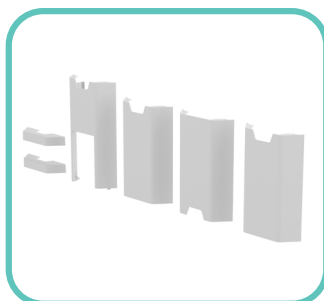
Casier pour unité centrale
CareFit Combo
98-548-251

Permet de gagner de l'espace au mur avec une installation sous le plan de travail



Rail mural 86 cm
31-018-216

Permet une installation solide
Nécessaire pour le bras CareFit Combo



Caches pour rail mural CareFit 86 cm
98-609-030

Dissimule les câbles de manière organisée et favorise le contrôle des infections

Autant de configurations qu'il y a d'organisations de travail



Système CareFit Combo avec support pour grande imprimante, support terminal de signature, extension courte, support pour scanner fixation par le dessus et plateau pour mini-pc



Système CareFit Combo avec surface de travail, support pour grande imprimante, support terminal de signature, extension courte, support pour scanner fixation par le dessus et plateau pour mini-pc



Système CareFit Combo avec support bi-écrans, support pour imprimante, support terminal de signature, extension courte, support scanner sans-fil et étagère pour mini-pc



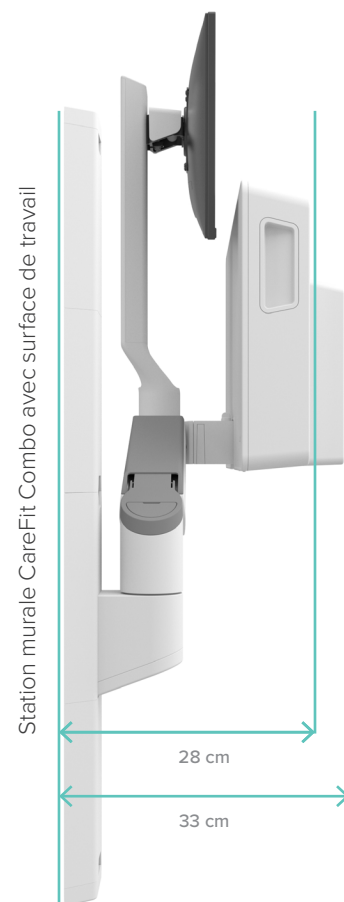
Système CareFit Combo avec surface de travail, support bi-écrans, support pour grande imprimante, support terminal de signature, support scanner sans-fil, extension et étagère pour mini-pc



Système CareFit Combo avec surface de travail, support terminal de signature, support scanner à fixation par le dessus, support scanner sans-fil, extension et plateau pour mini-pc



Se replie près du mur lorsqu'il n'est pas utilisé pour libérer de l'espace





Bras articulé Combo



Bras articulé Combo avec surface de travail



Système mural Combo



Système mural Combo avec surface de travail

Référence # (blanc)	45-621-251	45-622-251	45-618-251	45-619-251
	Extension 98-547-251			
Taille standard d'écran LCD	≤ 27"			
LA TAILLE DE L'ÉCRAN LCD EST DONNÉE À TITRE APPROXIMATIF. LA DIMENSION EST LA MESURE DE LA DIAGONALE DE L'ÉCRAN. LA TAILLE DE L'ÉCRAN LCD PEUT ÊTRE SUPÉRIEURE À CONDITION QUE LE POIDS DE L'ÉCRAN NE DÉPASSE PAS LE POIDS MAXIMUM SUPPORTÉ.				
Capacité en poids	LCD : 3,6 - 10 kg Plan de travail : 0,68 kg			
Ajustement vertical	51 cm			
Inclinaison	LCD: 25° ↑ 20° / ↓ 5° Plan de travail : 90°			
Panoramique	180°			
Rotation	180°			
VESA	MIS-D (100 x 100 mm et 75 x 75 mm)			
Extension	Ajoute une extension supplémentaire de 47,1 cm à partir du mur			
Extension (avec l'extension en option)	146 cm	165,7 cm	146 cm	165,7 cm
Extension (avec l'extension courte en option)	113,3 cm	133 cm	113,3 cm	133 cm
Poids du produit	17,6 kg	18,2 kg	20,8 kg	21,5 kg
Dimensions du colis	113,3 x 48 x 29,9 cm	113,3 x 48 x 29,9 cm	113,3 x 53,2 x 29,9 cm	113,3 x 53,2 x 29,9 cm
Poids à l'expédition	22 kg	22,4 kg	25,5 kg	26,2 kg
Garantie	5 ans			

RECOMMANDATIONS DE NETTOYAGE

Vous pouvez utiliser la plupart des agents de nettoyage de qualité hospitalière, dilués, non abrasifs et non corrosifs avec ce produit. Consultez notre [guide de nettoyage](#) pour des conseils utiles et des solutions éprouvées.

Pour plus d'informations, consultez www.ergotron.com

Pour en savoir plus :

Amériques: 800.888.8458 / +1.651.681.7600 / insidesales@ergotron.com

EMEA: +31.33.45.45.600 / info.eu@ergotron.com

© Ergotron Inc. 08.09.2023 Contenu sujet à modifications

Pour plus d'information sur les brevets, visitez www.ergotron.com/patents

Les appareils Ergotron ne sont pas destinés à soigner, atténuer ou empêcher une maladie

WorkFit, StyleView, LearnFit, Neo-Flex, PowerShuttle, LiFeKinnex, CareFit, eKinnex et TRACE sont des marques déposées par Ergotron.

