



Ecran 21.5" avec une dalle IPS ultra plate, pied réglable en hauteur et taux de rafraîchissement de 100Hz

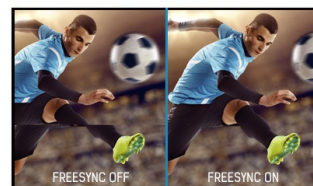
Grâce à son design bord à bord élégant, le ProLite XUB2292HSU est parfait pour les configurations à plusieurs moniteurs. La dalle IPS offre une reproduction précise et cohérente des couleurs avec des angles de vision larges. Les valeurs élevées de contraste et de luminosité signifient que le moniteur fournira d'excellentes performances pour la photographie et la conception Web. Équipé de haut-parleurs, d'un hub USB à 2 ports, d'une prise casque, de connexions HDMI et DisplayPort, d'une fonction de réduction de la lumière bleue pour réduire la fatigue oculaire et d'un pied ergonomique réglable en hauteur de 150mm pour un confort d'utilisation optimal, ce moniteur est un excellent choix pour les configurations multi-moniteurs et les applications de bureau.

Disponible aussi avec un pied fixe : [ProLite XU2292HSU-B6](#)



100Hz

Un taux de rafraîchissement de 100 Hz se traduit par une fluidité accrue de l'image. Cela signifie que le scintillement est réduit et que la fatigue oculaire est moins perceptible. L'augmentation de la fréquence se traduit également par des transitions plus douces entre les couleurs contrastées, des scènes de mouvement plus fluides, tant dans les films que dans les jeux, et même une réduction du scintillement du curseur de la souris.



Technologie FreeSync™

La technologie FreeSync d'AMD met une fin aux images des jeux hachées et des trames brisées avec une qualité de performance fluide à n'importe quelle vitesse virtuelle.

01 CARACTÉRISTIQUES DE L'ÉCRAN

Design	3 côtés sans bordure
Diagonale	21.5", 54.6cm
Matrice	dalle IPS Technologie LED, finition mate
Résolution native	1920 x 1080 @100Hz (2.1 megapixel Full HD)
Le ratio d'aspect	16:9
Luminosité	250 cd/m ²
Contraste	1000:1
Contraste dynamique	80M:1
Temps de réponse (MPRT)	0.4ms
Angle de vision	horizontal/vertical: 178°/178°, droit/gauche: 89°/89°, en avant/en arrière: 89°/89°
Couleurs supportées	16.7mln (sRGB: 99%; NTSC: 72%)
Fréquence horizontale	30 - 115kHz
Surface de travail H x L	476.1 x 267.8mm, 18.7 x 10.5"
Taille du pixel	0.248mm
Couleur	mate, noir

02 PORTS ET CONNECTEURS

Entrée signal	HDMI x1 DisplayPort x1
USB HUB	x4 (v. 3.2 Gen 1 (5Gbps, DC5V, 900mA))
HDCP	oui
Prise casque	oui

03 CARACTERISTIQUES

Réducteur de lumière bleue	oui
Flicker Free LED	oui
Compatible FreeSync	oui
Extra	i-Style colour
Langues OSD	EN, DE, FR, ES, IT, PT, RU, JP, CZ, NL, PL
Boutons de contrôle	Sélection du signal / Sortie, + / Volume, - / Eco +, Menu, Alimentation
Paramètres réglables	réglage de l'image (contraste, luminosité, couleur i-Style, ACR, Eco, OD, technologie X-Res), paramètres de l'image (réduction de la lumière bleue, sharp&soft, réglage du mode vidéo), réglages des couleurs (gamma, 6 axes, temp. des couleurs), réglages audio (volume, muet), réglages OSD (position OSD H., OSD V., OSD V.), réglages audio (volume, muet), réglages OSD (position H. de l'OSD, position V. de l'OSD, délai OSD, rotation de l'OSD, langue), extra1 (MBR, FreeSync, USB BC), extra2 (réinitialisation, DDC/CI, sélection du signal, plage HDMI, logo d'ouverture, LED, informations)
Haut-parleurs	2 x 2W
Sécurité	adapté à la fermeture Kensington-lock™, DDC/CI, DDC2B, Mac OS X

04 MECANIQUE

Réglages Position Image	hauteur, angle H, angle V, pivot (rotation des deux côtés)
RÉGULATION DE LA HAUTEUR	150mm
Rotation (fonction PIVOT)	90°
Angle de rotation	90°; 45 ° gauche; 45° droit

Angle d'inclinaison 22° en avant; 5° en arrière

Montage VESA 100 x 100mm

Système de gestion de passage des câbles oui

05 ACCESSOIRES INCLUS

Câbles câble d'alimentation, USB, HDMI

Autres guide démarrage rapide, guide de sécurité

06 GESTION DE L'ÉNERGIE

Bloc d'alimentation interne

Alimentation AC 100 - 240V, 50/60Hz

Gestion d'alimentation 14W typique, 0.5W en veille, 0.3W éteint

07 NORMES

Certifications TCO Certified, CE, TÜV-Bauart, EAC, VCCI-B, PSE, RoHS support, ErP, WEEE, REACH, UKCA

REACH SVHC au dessus de 0.1% de plomb

08 DIMENSIONS / POIDS

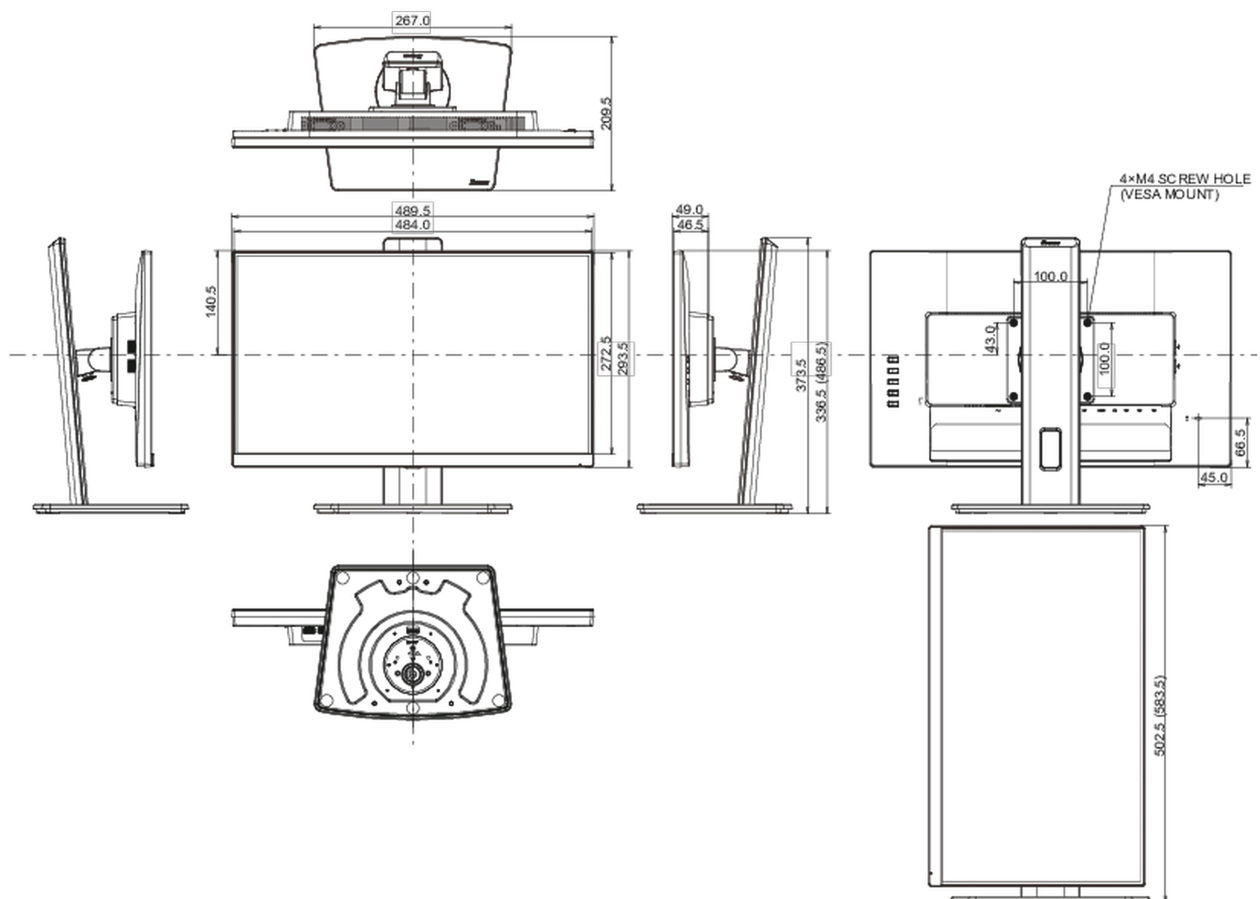
Dimensions produit L x H x P 489.5 x 336.5 (486.5) x 109.5mm

Dimensions de la boîte L x H x P 560 x 380 x 159mm

Poids (sans boîte) 4.5kg

Poids (avec boîte) 5.9kg

Code EAN 4948570122554



Toutes les marques nommées sur ce site sont des marques déposées. iiyama ne pourra être tenu responsable d'éventuelles erreurs ou omissions contenues sur ce site. Tous les écrans LCD iiyama sont conformes à la norme ISO-9241-307:2008 pour ce qui concerne les défauts de pixel.

© IIYAMA CORPORATION. ALL RIGHTS RESERVED