

Philips Monitor
Moniteur LCD

S-line

27" (68,6 cm)
1 920 x 1 080 (Full HD)

272S1AE



Fiable et essentiel

pour une productivité quotidienne

Le moniteur Philips S-line est doté des fonctionnalités essentielles pour permettre une productivité quotidienne et un travail confortable. Avec son cadre minimal et son affichage FHD ultranet, il offre une image claire et étendue. La technologie EasyRead et ses fonctionnalités de confort oculaire avec certification TÜV réduisent la fatigue oculaire.

Performances exceptionnelles

- Technologie IPS pour des couleurs éclatantes et un grand angle de vue
- Écran Full HD 16/9 pour des images nettes et détaillées
- Préréglages SmartImage pour une qualité d'image facilement optimisée
- Une action parfaitement fluide grâce à la technologie Adaptive Sync

Conçu pour une productivité confortable

- Certification TÜV Eye Comfort pour la réduction de la fatigue oculaire
- Mode LowBlue pour une productivité préservant les yeux
- Technologie sans scintillement permettant de réduire la fatigue oculaire
- Mode EasyRead pour une lecture comme sur papier

Parfaitement conçu pour votre espace

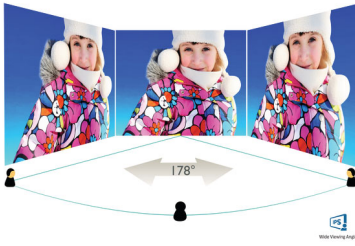
- Enceintes intégrées pour un encombrement réduit
- La base Super Ergo vous fait gagner en ergonomie



PHILIPS

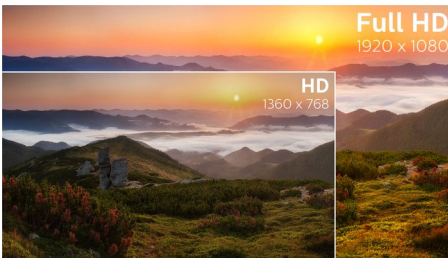
Points forts

Technologie IPS



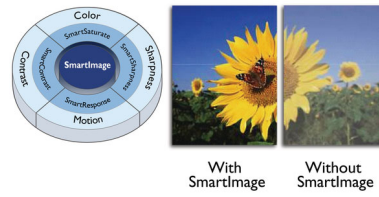
Les écrans IPS utilisent une technologie avancée qui élargit l'angle de vue à 178/178 degrés, ce qui permet de regarder l'écran depuis quasiment n'importe quel angle, même en mode Pivot 90° ! Contrairement aux dalles traditionnelles, les écrans IPS produisent des images incroyablement nettes aux couleurs éclatantes, idéales pour les photos, les vidéos, la navigation Web, mais aussi pour les applications professionnelles qui nécessitent des couleurs précises et une luminosité constante en permanence.

Écran Full HD 16/9



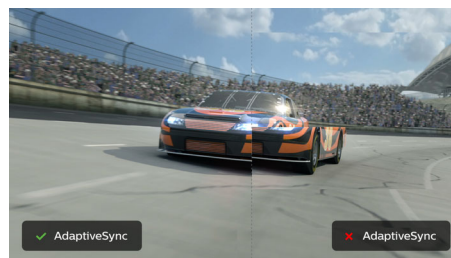
La qualité de l'image a une importance capitale. Les écrans classiques sont de bonne qualité, mais vous attendez plus. Cet écran Full HD offre une résolution de 1 920 x 1 080. Il offre un rendu fidèle des images grâce à une précision des détails alliée à une luminosité élevée, à un contraste incroyable et à des couleurs réalistes.

SmartImage



SmartImage est une technologie de pointe, exclusivité Philips, qui analyse le contenu affiché à l'écran pour un rendu optimal. Cette interface intuitive vous permet de sélectionner différents modes, notamment bureau, photo, film, jeu, économie, etc. en fonction de l'application que vous utilisez. Selon cette sélection, SmartImage optimise automatiquement le contraste, la saturation et la netteté des images et vidéo pour un rendu parfait. Le mode économie vous permet pour sa part de réaliser d'importantes économies. Et tout ça d'une simple pression sur un bouton !

Technologie Adaptive Sync



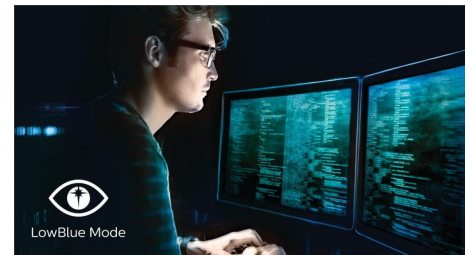
Lorsque vous jouez, vous ne devriez pas avoir à choisir entre un gameplay irrégulier et des images saccadées. L'affichage est fluide et exempt d'artefacts, à pratiquement n'importe quelle fréquence d'images, grâce à la technologie Adaptive Sync. Le taux de rafraîchissement est élevé et le temps de réponse ultra-rapide.

TÜV Rheinland Eye Comfort



L'écran Philips est conforme à la norme TÜV Rheinland Eye Comfort afin d'éviter toute fatigue oculaire causée par une utilisation prolongée de l'ordinateur. La certification TÜV Eye Comfort des écrans Philips garantit un mode sans scintillement avec une lumière bleue réduite, aucun reflet gênant, un grand angle de visualisation, une réduction limitée de la qualité de l'image selon l'angle, ainsi que des designs de socle ergonomiques, pour une expérience visuelle optimale. Préservez la santé de vos yeux et améliorez votre productivité au travail.

Mode LowBlue



Des études ont démontré que, tout comme les rayons ultraviolets, les rayons de lumière bleue à courte longueur d'onde émis par les écrans LED peuvent causer des lésions oculaires et avoir un effet négatif sur la vue à long terme. Développé pour votre bien-être, le mode LowBlue de Philips utilise une technologie logicielle intelligente pour réduire la lumière bleue à courte longueur d'onde nocive.



Caractéristiques

Image/affichage

- Type d'écran LCD: Technologie IPS
- Type de rétroéclairage: Système W-LED
- Taille de la dalle: 27 pouces/68,6 cm
- Revêtement de l'écran: Antireflet, 3H, voile 25 %
- Zone de visualisation efficace: 597,888 (H) x 336,312 (V)
- Format d'image: 16/9
- Résolution maximale: 1920 x 1080 à 75 Hz*
- Densité de pixels: 82 ppi
- Temps de réponse (standard): 4 ms (gris à gris)*
- Luminosité: 250 cd/m²
- Niveau de contraste (standard): 1000/1
- SmartContrast: 50 000 000/1
- Pas de masque: 0,3114 x 0,3114 mm
- Angle de visualisation: 178° (H) / 178° (V), - C / R > 10
- Amélioration de l'image: SmartImage
- Gamme de couleurs (type): NTSC 81 %*, sRGB 102 %*
- Couleurs d'affichage: 16,7 M
- Fréquence de balayage: 30-85 kHz (H) / 48-75 Hz (V)
- sRGB
- Aucun scintillement
- Mode LowBlue
- EasyRead
- Synchronisation adaptative

Connectivité

- Entrée de signal: VGA (analogique), DVI-D (numérique, HDCP), Display Port 1.2, HDMI 1.4
- HDCP: HDCP 1.4 (DVI/DP/HDMI)
- Entrée de sync.: Synchronisation séparée, Synchronisation (vert)
- Audio (entrée/sortie): Entrée audio PC, Sortie casque

Pratique

- Haut-parleurs intégrés: 2 x 2 W
- Confort d'utilisation: SmartImage, Entrée, Luminosité, Menu, Marche/arrêt
- Logiciel de commande: SmartControl
- Langues OSD: Portugais brésilien, Tchèque, Néerlandais, Anglais, Finnois, Français, Allemand, Grec, Hongrois, Italien, Japonais, Coréen, Polonais, Portugais, Russe, Chinois simplifié, Espagnol, Suédois, Chinois traditionnel, Turc, Ukrainien
- Autres fonctionnalités: Verrou Kensington, Fixation VESA (100 x 100 mm)
- Compatibilité Plug & Play: DDC/CI, Mac OS X, sRGB, Windows 10 / 8.1 / 8 / 7

Socle

- Réglage en hauteur: 130 millimètre
- Pivotant: +/- 90°
- Pivotant: +/- 180 degrés
- Inclinaison: -5 ~ 25 degrés

Alimentation

- Mode ECO: 11,5 W (typ.)
- En mode de fonctionnement: 16,3 W (typ.) (méthode de test EnergyStar)
- Mode veille: 0,3 W (typ.)
- Mode d'arrêt: 0,2 W (typ.)
- Classe énergétique: E
- Voyant d'alimentation: Fonctionnement - blanc, Mode veille - blanc (clignotant)
- Alimentation: intégrée, 100-240 V CA, 50-60 Hz

Dimensions

- Produit avec support (hauteur maximale): 613 x 537 x 205 millimètre
- Produit sans support (mm): 613 x 366 x 51 millimètre
- Emballage en mm (l x H x P): 700 x 456 x 216 millimètre

Poids

- Produit avec support (kg): 6 kg
- Produit sans support (kg): 4,13 kg
- Produit avec emballage (kg): 8,21 kg

Conditions de fonctionnement

- Température de fonctionnement: 0 °C à 40 °C
- Température de stockage: -20 °C à 60 °C
- Taux d'humidité relative: 20 % - 80 %
- Altitude: Fonctionnement : +3 658 m (12 000 pieds), arrêt : +12 192 m (40 000 pieds)
- MTBF (avec démonstration): 70 000 h (hors rétro-éclairage)

Développement durable

- Environnement et énergie: EnergyStar 8.0, EPEAT*, Certifié TCO Edge, LUSD
- Emballage recyclable: 100 %
- Plastiques issus d'un recyclage post-consommation: 85 %
- Substances spécifiques: Boîtier sans PVC ni BFR, Sans mercure

Conformité et normes

- Approbations de conformité: CB, EPA, FCC Classe B, ICES-003, Marquage « CE », TUV/GS, TUV Ergo, SEMKO, CU-EAC, UKRAINIEN, CCC, CEL, CECP, Certifié TÜV Eye Comfort

Boîtier

- Châssis avant: Noir
- Capot arrière: Noir
- Pied: Noir
- Finition: Texture

Contenu de l'emballage

- Moniteur avec pied
- Câbles: Câble VGA, câble HDMI, câble DP, câble audio, cordon d'alimentation
- Manuel d'utilisation



Date de publication
2022-05-16

Version: 4.2.2

12 NC: 8670 001 67432
EAN: 87 12581 76727 3

© 2022 Koninklijke Philips N.V.
Tous droits réservés.

Les caractéristiques sont sujettes à modification sans préavis. Les marques commerciales sont la propriété de Koninklijke Philips N.V. ou de leurs détenteurs respectifs.

www.philips.com

* La marque/marque commerciale « IPS » et les brevets associés portant sur des technologies appartiennent à leurs propriétaires respectifs.

* Temps de réponse égal à SmartResponse

* La résolution maximale est possible avec l'entrée HDMI ou l'entrée DP.

* Espace NTSC basé sur CIE 1976

* Espace sRGB basé sur CIE 1931

* Le classement EPEAT est uniquement valable dans les pays où Philips enregistre le produit. Visitez le site <https://www.epeat.net/> pour savoir si le produit est enregistré dans votre pays.

* L'apparence du moniteur peut différer de l'illustration.