

SD-330AC

Serieller LAN/WLAN-Geräteserver

Einfache Anbindung von seriellen Geräten an ein 802.11ac-Unternehmensnetzwerk



Der Silex SD-330AC ist so ausgelegt, dass Sie Geräte sicher anschließen können, die mit einer seriellen RS-232C-Schnittstelle ausgestattet sind. Industrieautomatisierung, Gebäudeautomatisierung, medizinische Geräte, sicherer Zugang und dessen Steuerung, Kassen, Strichcode-/Etikettendrucker und andere Spezialdrucker und praktisch alle anderen Geräte mit einem seriellen Anschluss können jetzt mit einer sicheren und robusten WLAN-Netzwerkfunktion aktiviert werden.

Dank des SD-330AC muss das jeweilige RS-232C-Gerät nicht mehr direkt an den Computer angeschlossen werden, kann flexibler installiert werden und ist per Fernwartung erreichbar.

Hauptmerkmale

• Sichere WLAN-Umgebung

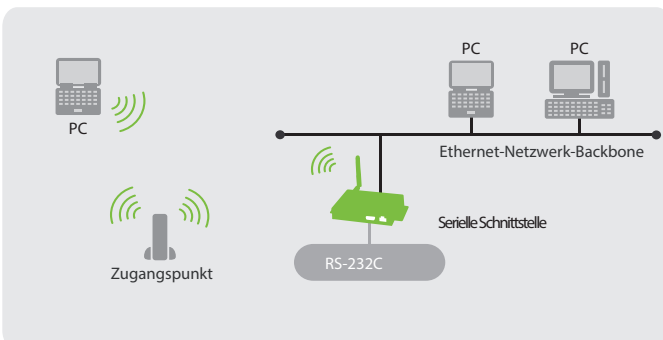
Außer der üblichen Sicherheit bietet der Server WPA2-EAP und unternehmensweite Sicherheit nach IEEE 802.1x, sodass das serielle Gerät in einer sicheren Wireless-Umgebung installiert werden kann.

- Open (128bit)
- WPA-PSK (AUTO)
- WPA2-PSK (AES)
- WPA-EAP (AUTO)
- WPA2-EAP (AES)
- IEEE 802.1x(EAP-TLS/EAP-TTLS/PEAP/EAP-FAST/LEAP)

• Unterstützt verschiedene Anschlussarten

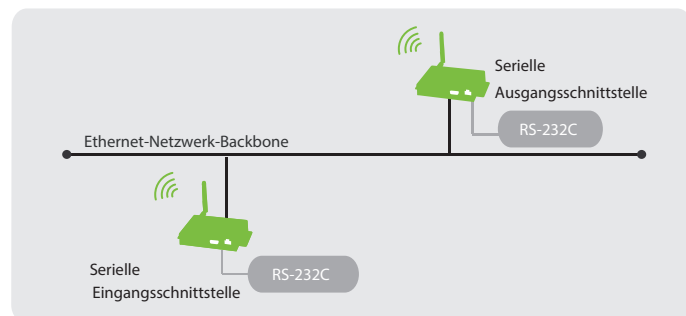
1) Modus zur Emulation serieller Anschlüsse::

Die Funktion nutzt die Anwendung „SX Virtual Link for Serial Device Server“ zur Emulation des COM-Standardanschlusses unter Windows. Über diese Anwendung kann der Benutzer mit seriellen Geräten kommunizieren, die an das Netzwerk angeschlossen sind.



2) E-Kabel-Modus:

In diesem Modus werden die seriellen Daten über einen Netzwerk-tunnel zwischen den Geräten, die an einem SD-330AC angeschlossen sind geleitet. Auf den Einsatz eines Computers kann dann verzichtet werden.



• Kompatibilität mit kabelgebundenen LAN- oder WLAN-Netzwerken

Dieses Produkt kann in kabelgebundenen LAN- oder WLAN-Netzwerken eingesetzt werden.

1) LAN-Modus

Das Produkt unterstützt die automatische Erkennung bei 10Base-T und 100Base-TX.

2) WLAN-Modus:

■ Infrastrukturmodus

Bei einer bestehenden WLAN-Umgebung kann dieses Produkt als WLAN Client verwendet werden.

■ Accesspointmodus

Es können maximal 5 WLAN-Geräte an das Produkt angeschlossen werden.

※ Im Zugangspunktmodus stehen die folgenden Kanäle zur Auswahl:

- 1 to 13ch, 36 to 48ch

※ Im Zugangspunktmodus stehen die folgenden Sicherheitsfunktionen zur Auswahl.(WEP und IEEE 802.1x werden nicht unterstützt.)

unterstützt.)

- WPA-PSK (AUTO)
- WPA2-PSK (AES)

Software „SX Virtual Link“

Über die Software „SX Virtual Link“ für serielle Geräteserver können Benutzer eine Verbindung zwischen einem Computer und einem seriellen Gerät herstellen, das an einen Geräteserver angeschlossen ist. Der Benutzer muss lediglich das serielle Gerät auswählen, das in der Anwendung „SX Virtual Link“ aufgeführt ist, und anschließend auf die Schaltfläche „Connect“ klicken, um den Computer mit dem Server zu verbinden. Zu den herausragenden Merkmalen von „SX Virtual Link“ gehören:

- Benutzerfreundlichkeit
- Steuerung über die Task-Leiste
- Möglichkeit zum Senden von Nachrichten an andere Benutzer, um diese aufzufordern, die Verbindung zum aktuell genutzten seriellen Gerät abzutrennen



„SX Virtual Link“ für seriellen Geräteserver

Anderer serieller Geräteserver

Für Netzwerkumgebungen, bei denen keine WLAN-fähigen Geräte angeschlossen werden können, bieten wir außerdem Modelle an, die ausschließlich für kabelgebundenes LAN geeignet sind.

Nur für kabelgebundenes LAN geeigneter serieller Geräteserver SD-300



- 10 Base-T/100 Base-TX (automatische Erkennung)
- ein RS-232C-Anschluss

※ Unterschiede zu den Modellen für kabelgebundene LAN siehe die technischen Daten rechts.

Kleines intelligentes Modul SX-590

Kleines intelligentes Modul SX-590

- einfacher Datenstrom, 1x1
- UART, Ethernet (10/100)
- Entlastung von WLAN-Treiber, Sicherheits-Supplicant, Verarbeitung der TCP/IP-Kommunikation



Technische Daten

Produktbezeichnung	SD-330AC
Kabelgebundenes LAN	10Base-T / 100Base-TX
Drahtlos-Standard	IEEE802.11a/b/g/n/ac
Sicherheit	WPA-PSK, (AUTO) WPA2-PSK (AES) IEEE 802.1X (LEAP, PEAP, TTLS, TLS, EAP-FAST)
Hinweis: 802.1x ist nur im Wireless-Stationsmodus (Client-Modus) verfügbar	
Geräteschnittstelle	RS-232C
Unterstützte Betriebssysteme („SX-Virtual Link“-Funktion zur Emulation serieller Anschlüsse)	Windows 10, Windows 8 / 8.1 (32/64-bit), 7 (32/64-bit), Vista (32/64-bit), XP (32/64-bit), 2000, Windows Server 2012/2008/2003 (32/64-bit)
Hinweis: Raw-TCP-Modus und eCable-Modus sind betriebssystemunabhängig	
Unterstütztes Protokoll	TCP / IP
Konfigurationsverfahren	Konfigurationstool, Webbrowser, TELNET, AMC-Manager
Abmessungen	125.7 X 75.1 X 24.1 mm (nur Gerätegehäuse ohne überstehende Geräteeile)
Gewicht	305g (nur Gerätegehäuse einschließlich Antenne)
Umgebungsbedingungen	Betriebstemperatur: 0 bis +50°C Relative Luftfeuchte: 20~80% r. F. Lagertemperatur: -20 bis +70°C Relative Luftfeuchte: 20~90% r. F.
Leistungsaufnahme	2,5W (DC5V/0.5A)
Einhaltung von Normen und Vorschriften	VCCI Class B, FCC Class B, ICES-003 Class B, CE Class B, RoHS
Unterstützte Software	SX Virtual Link for Serial Device Server AMC Manager
Lieferumfang	Gerätegehäuse, Netzadapter, Einrichtungsanleitung, Gummifuß, WLAN-Antenne, GPL- Anforderungsformular, Garantiekarte

Silex technology ist eine eingetragene Handelsmarke von silex technology, Inc. Andere Produkt- oder Markenbezeichnungen sind ggf. eingetragene Handelsmarken oder Handelsmarken ihrer jeweiligen Inhaber. Änderungen an technischen Informationen und Daten ohne vorherige Ankündigung vorbehalten. 2019 silex technology. Alle Rechte vorbehalten.

silex global sales & support locations



USA
silex technology america, Inc.
USA (gebührenfrei) 657-218-5199
www.silextechnology.com
sales@silexamerica.com

Europa
silex technology europe, GmbH
+49-2154-889670
Germany toll free 0800-7453938
www.silextechnology.com
contact@silexeurope.com

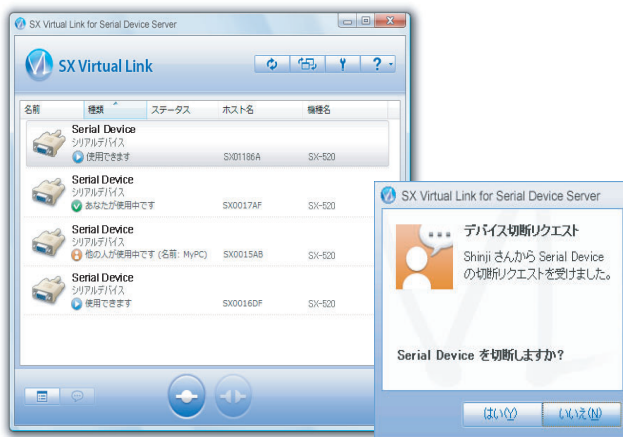
Indien
silex technology india, Pvt. Ltd.,
+91-44-43033234
www.silex-india.com
support@silex-india.com

Corporate Hauptsitz
silex technology, Inc.
+81-774-98-3781
www.silex.jp
support@silex.jp

Software „SX Virtual Link“

Über die Software „SX Virtual Link“ für serielle Geräteserver können Benutzer eine Verbindung zwischen einem Computer und einem seriellen Gerät herstellen, das an einen Geräteserver angeschlossen ist. Der Benutzer muss lediglich das serielle Gerät auswählen, das in der Anwendung „SX Virtual Link“ aufgeführt ist, und anschließend auf die Schaltfläche „Connect“ klicken, um den Computer mit dem Server zu verbinden. Zu den herausragenden Merkmalen von „SX Virtual Link“ gehören:

- Benutzerfreundlichkeit
- Steuerung über die Task-Leiste
- Möglichkeit zum Senden von Nachrichten an andere Benutzer, um diese aufzufordern, die Verbindung zum aktuell genutzten seriellen Gerät abzutrennen



„SX Virtual Link“ für seriellen Geräteserver

Anderer serieller Geräteserver

Für Netzwerkumgebungen, bei denen keine WLAN-fähigen Geräte angeschlossen werden können, bieten wir außerdem Modelle an, die ausschließlich für kabelgebundenes LAN geeignet sind.

Nur für kabelgebundenes LAN geeigneter serieller Geräteserver SD-300



- 10 Base-T/100 Base-TX (automatische Erkennung)
- ein RS-232C-Anschluss

※ Unterschiede zu den Modellen für kabelgebundene LAN siehe die technischen Daten rechts.

Kleines intelligentes Modul SX-590

Kleines intelligentes Modul SX-590

- einfacher Datenstrom, 1x1
- UART, Ethernet (10/100)
- Entlastung von WLAN-Treiber, Sicherheits-Supplicant, Verarbeitung der TCP/IP-Kommunikation



Technische Daten

Produktbezeichnung	SD-330AC
Kabelgebundenes LAN	10Base-T / 100Base-TX
Drahtlos-Standard	IEEE802.11a/b/g/n/ac
Sicherheit	WPA-PSK, (AUTO) WPA2-PSK (AES) IEEE 802.1X (LEAP, PEAP, TTLS, TLS, EAP-FAST)
Hinweis: 802.1x ist nur im Wireless-Stationsmodus (Client-Modus) verfügbar	
Geräteschnittstelle	RS-232C
Unterstützte Betriebssysteme („SX-Virtual Link“-Funktion zur Emulation serieller Anschlüsse)	Windows 10, Windows 8 / 8.1 (32/64-bit), 7 (32/64-bit), Vista (32/64-bit), XP (32/64-bit), 2000, Windows Server 2012/2008/2003 (32/64-bit)
Hinweis: Raw-TCP-Modus und eCable-Modus sind betriebssystemunabhängig	
Unterstütztes Protokoll	TCP / IP
Konfigurationsverfahren	Konfigurationstool, Webbrowser, TELNET, AMC-Manager
Abmessungen	125.7 X 75.1 X 24.1 mm (nur Gerätegehäuse ohne überstehende Geräteeile)
Gewicht	305g (nur Gerätegehäuse einschließlich Antenne)
Umgebungsbedingungen	Betriebstemperatur: 0 bis +50°C Relative Luftfeuchte: 20~80% r. F. Lagertemperatur: -20 bis +70°C Relative Luftfeuchte: 20~90% r. F.
Leistungsaufnahme	2,5W (DC5V/0.5A)
Einhaltung von Normen und Vorschriften	VCCI Class B, FCC Class B, ICES-003 Class B, CE Class B, RoHS
Unterstützte Software	SX Virtual Link for Serial Device Server AMC Manager
Lieferumfang	Gerätegehäuse, Netzadapter, Einrichtungsanleitung, Gummifuß, WLAN-Antenne, GPL- Anforderungsformular, Garantiekarte

Silex technology ist eine eingetragene Handelsmarke von silex technology, Inc. Andere Produkt- oder Markenbezeichnungen sind ggf. eingetragene Handelsmarken oder Handelsmarken ihrer jeweiligen Inhaber. Änderungen an technischen Informationen und Daten ohne vorherige Ankündigung vorbehalten. 2019 silex technology. Alle Rechte vorbehalten.

silex global sales & support locations



USA
silex technology america, Inc.
USA (gebührenfrei) 657-218-5199
www.silextechnology.com
sales@silexamerica.com

Europa
silex technology europe, GmbH
+49-2154-889670
Germany toll free 0800-7453938
www.silextechnology.com
contact@silexeurope.com

Indien
silex technology india, Pvt. Ltd.,
+91-44-43033234
www.silex-india.com
support@silex-india.com

Corporate Hauptsitz
silex technology, Inc.
+81-774-98-3781
www.silex.jp
support@silex.jp