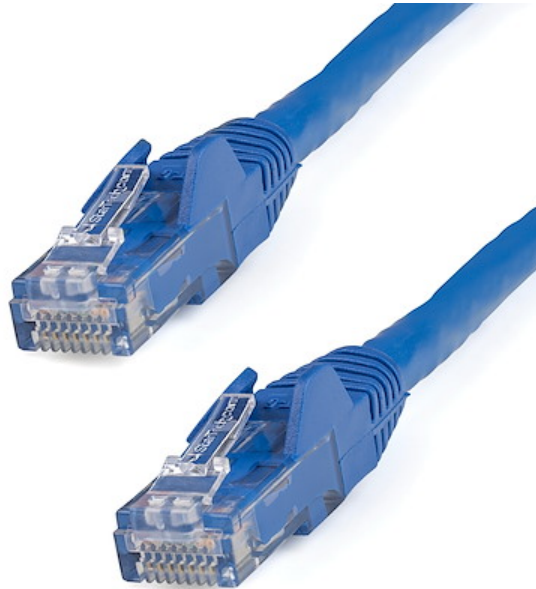


Câble réseau Cat6 Gigabit UTP sans crochet de 3m - Cordon Ethernet RJ45 anti-accroc - M/M - Bleu

N° de produit: N6PATC3MBL



Le câble patch Cat6 N6PATC3MBL (3 m) respecte ou dépasse toutes les spécifications des câbles de catégorie 6 pour assurer une connexion fiable aux réseaux Gigabit. Il est équipé d'une fiche PVC bleu durable qui permet de coder l'acheminement des câbles au besoin.

Durable, ce câble patch Cat6 de qualité supérieure est fabriqué sans crochet, ce qui contribue à protéger les clips du connecteur RJ45 et à éviter qu'il se coince pendant l'installation. Parallèlement, son serre-câble moulé en PVC empêche les terminaisons du connecteur RJ45 de trop se plier et réduit, du même coup, les risques de dommages pouvant compromettre le bon fonctionnement du réseau.

Fait uniquement de matériaux de la meilleure qualité, ce câble patch Cat6 propose un rendement fiable et bénéficie de notre garantie à vie.

Les câbles Cat6 de StarTech.com sont fabriqués avec des conducteurs en cuivre de qualité supérieure. Alors que de nombreux fabricants proposent des câbles « meilleur marché », avec une âme en aluminium plaqué cuivre, nous refusons tout compromis sur la qualité afin que vous tiriez la meilleure valeur et le meilleur rendement de votre câble réseau.

Ce câble Cat6 est fait de fil de cuivre de 0,25 mm² pour prendre en charge une vaste gamme d'applications Ethernet comme Power over Ethernet (PoE). Etant donné que nous employons un fil de cuivre de qualité supérieure, nos câbles gèrent facilement la puissance nécessaire à ces types d'applications. En revanche, les câbles d'aluminium plaqué cuivre, de qualité inférieure, supportent mal la puissance exigée et ont tendance à chauffer, à endommager l'équipement et potentiellement, à provoquer des incendies.

Ce câble patch Cat6 est équipé de connecteurs de qualité supérieure faits d'or à 50 microns, d'une conductivité optimale permettant d'éliminer la perte de signal due à l'oxydation ou la corrosion.

Certifications, rapports et compatibilité

Applications

- Conçu pour les réseaux Gigabit
- Permet d'effectuer la connexion entre le concentrateur et le panneau de distribution
- Permet de brancher un poste de travail à une prise murale

Spécifications techniques

- Protections des clips du connecteur RJ45
- Fil de cuivre de 0,25mm² de qualité supérieure
- ETL Verified
- Fait de composants de qualité supérieure
- Le serre-câble moulé évite que le câble se plie trop à l'endroit du connecteur RJ45, ce qui réduit la pression à la terminaison de la prise.
- Couvercles colorés permettant le codage de couleur dans le service
- Fabriqué et testé avec soin, pour une paradiaphonie (NEXT) largement dans les limites acceptables

Matériel

Politique de garantie	Lifetime
Nombre de conducteurs	4 pair UTP
Placage du connecteur	Or
Type de gaine de câble	PVC - Polyvinyl Chloride
Résistance au feu	Homologué CMG (usage général)
Type de câble	Sans crochet
Norme de câblage	TIA/EIA-568-B.1-2001 T568B

Performance



	Calibre du câble	CAT6 - 650 MHz
<hr/>		
Connecteur(s)		
	Connecteur A	RJ-45
	Connecteur B	RJ-45
<hr/>		
Caractéristiques physiques		
	Couleur	Bleu
	Calibre du fil	24 AWG
	Type de conducteur	Cuivre torsadé
	Longueur de câble	9.8 ft [3 m]
	Longueur du produit	9.8 ft [3.0 m]
	Largeur du produit	0.5 in [13.0 mm]
	Hauteur du produit	0.6 in [16.0 mm]
	Poids du produit	4.4 oz [126.0 g]
<hr/>		
Informations d'emballage		
	Quantité par paquet	1
	Package Length	8.7 in [22.0 cm]
	Package Width	7.9 in [20.0 cm]
	Package Height	0.8 in [20.0 mm]
	Poids brut	4.8 oz [136.0 g]
<hr/>		
Contenu du paquet		
	Inclus dans le paquet	Câble patch UTP Cat6 bleu sans crochet de 3 m - ETL Verified
<hr/>		

* L'apparence et les spécifications du produit peuvent être modifiées sans préavis

