

# ThinkCentre M90t Gen 3

Intégrant jusqu'à Intel vPro® Enterprise avec des processeurs Intel® Core™ i9 de 12e génération, la tour de bureau ThinkCentre M90t Gen 3 et sa puissance impressionnante vous garantissent une productivité sans faille, une sécurité basée sur une technologie unique et la continuité de votre activité. Que ce soit pour des tâches administratives ou des projets lourds en données, ce puissant ordinateur de bureau de 17 L vous offre de nombreuses options de connectivité avec des ports d'E/S et des emplacements d'extension optimisés, tout en faisant collaborer vos appareils de manière innovante grâce au nouveau câble intelligent.

Idéal pour le travail hybride, le Wi-Fi Intel® 6E<sup>1</sup> accélère le transfert des données et réduit la latence lors des visioconférences. La protection de bout en bout ThinkShield et la sécurité Intel vPro® au niveau de la puce protègent les données et les utilisateurs. La fonctionnalité Smart Power On et le mode « Veille moderne » améliorent l'expérience, et l'usage de matériaux recyclables associé aux certifications écologiques en fait un appareil véritablement respectueux de l'environnement.

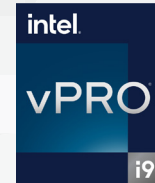
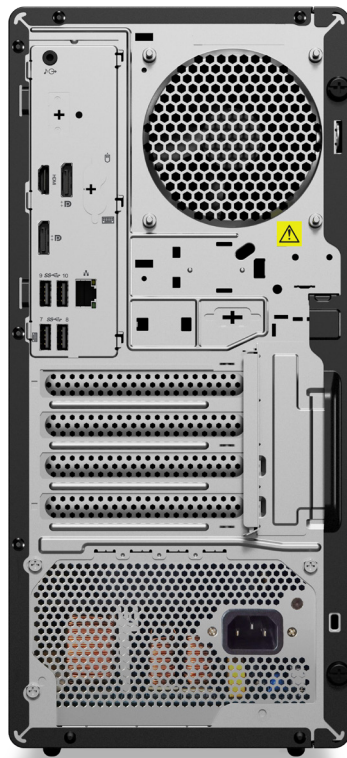
<sup>1</sup> Le fonctionnement du Wi-Fi 6E à 6 GHz dépend de la prise en charge par le système d'exploitation, les routeurs/points d'accès/passereilles du Wi-Fi 6E, ainsi que des certifications réglementaires régionales et des bandes de fréquences allouées.



Smarter  
technology  
for all

Lenovo

# ThinkCentre M90t Gen 3



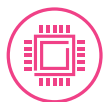
## Génération précédente

## Génération actuelle

## Comparatif

Plateforme, processeur et chipset	Intel vPro®/Jusqu'au modèle Intel® Core™ i9-10900 (65 W) de 10 <sup>e</sup> génération/Intel® Q470	Intel vPro®/Jusqu'au modèle Intel® Core™ i9-12900K de 12 <sup>e</sup> génération (125 W)/Intel® Q670	Gain de performances de 10 à 15 % ; capacité de traitement à toute épreuve
Mémoire	4 emplacements DDR4 UDIMM à 2 933 MHz	4 emplacements DDR5 UDIMM, jusqu'à 4 400 MHz	Meilleure mémoire avec des fréquences plus rapides
Ports d'E/S à l'arrière	1 port DP + 1 port DP 1 port série + 1 port série en option 1 E/S Flex (type-C/HDMI/DP)	1 port DP + 1 port DP + 1 port HDMI 2.1 TMDS 2 ports série en option 1 E/S Flex (DP/HDMI/Type-C/VGA)	Polyvalence de la connectivité avec un plus grand choix de ports
Évolutivité	1 emplacement PCIe x16 Gen 3 1 emplacement PCIe x16 (liaison x4) Gen 3 1 emplacement PCIe x1 2 emplacements SSD M.2 Gen 3	1 emplacement PCIe x16 Gen 4 1 emplacement PCIe x16 (liaison x4) Gen 4 2 emplacements PCIe x1 2 emplacements SSD M.2 Gen 4	Fonctionnalité PC étendue pour connecter des appareils supplémentaires avec une vitesse pouvant être multipliée par deux
Sécurité	Intel vPro® Enterprise Autoréparation du BIOS de niveau 1	Intel vPro® Enterprise Autoréparation du BIOS de niveau 2	Sécurité renforcée et fonctionnalités de gestion
Certifications environnementales	TCO 8.0	TCO 9.0	Durabilité améliorée

# ThinkCentre M90t Gen 3



## PERFORMANCES HAUT DE GAMME

Conçu pour propulser la productivité dans tous les secteurs d'activité, le ThinkCentre M90t Gen 3 intègre jusqu'à la version Intel vPro® Entreprise avec des processeurs Intel® Core™ i9 de 12e génération. Avec jusqu'à quatre modules DDR5 UDIMM (à 4 400 MHz max.) et jusqu'à 128 Go de mémoire logés dans un boîtier de 17 L, les tâches complexes de traitement de données et les projets graphiques s'exécutent aisément. Et grâce aux ports d'E/S étendus et la possibilité de connecter jusqu'à quatre écrans, n'importe quel espace de travail peut être personnalisé pour le multitâche.



## PROTECTION ROBUSTE

Lenovo ThinkShield et Intel vPro® Entreprise combinent des composants matériels, logiciels et au niveau de la plateforme offrant une protection nouvelle génération de vos données et de votre entreprise. Le module dTPM 2.0 (Discrete Trusted Platform Module) chiffre vos mots de passe et vos données, tandis que la protection Smart USB basée sur le BIOS et la désactivation individuelle des ports USB empêchent tout accès non autorisé via un périphérique. Et grâce aux emplacements pour câble, aux verrous de châssis et aux autres options Kensington™ qui veillent à la sécurité physique, le ThinkCentre M90t Gen 3 offre une protection de bout en bout pour travailler de n'importe où.



## POLYVALENCE ÉVOLUTIVE

Avec le ThinkCentre M90t Gen 3, vous pouvez personnaliser n'importe quel espace de travail : il prend en charge jusqu'à quatre écrans et offre de nombreux ports d'E/S et emplacements d'extension modulables. Avec le Smart Cable, faites collaborer vos appareils de manière innovante en simplifiant les connexions USB-A et USB-C pour prendre en charge l'ensemble de vos périphériques, y compris un portable ou une tablette. Le stockage sur disque SSD en option offre vitesse et réactivité, tandis que la technologie NAND 3D renforce la fiabilité des performances tout en consommant moins d'énergie.



## DURABILITÉ ENVIRONNEMENTALE

Le ThinkCentre M90t Gen 3 respecte les normes environnementales les plus strictes, dont les normes TCO 9.0<sup>1</sup> et EPEAT™ Gold. Lenovo s'engage à créer des produits respectueux de l'environnement en utilisant des composants recyclables et non toxiques dans chaque appareil. De plus, d'ici 2025/26, 90 % des emballages des produits PC seront fabriqués à partir de matériaux recyclés.

<sup>1</sup> Varie selon la configuration.



## conception bien pensée

La tour de bureau ThinkCentre M90t Gen 3 est dotée de fonctionnalités soigneusement pensées telles que Smart Power On, qui permet aux utilisateurs d'allumer le PC à l'aide d'un simple raccourci clavier, ainsi que des ports d'E/S en façade pour des connexions rapides et faciles.

## qualité éprouvée

Conforme aux directives MIL-STD 810H, qui comportent 12 méthodes et 20 procédures, le ThinkCentre M90t Gen 3 reflète la qualité, la durabilité et la fiabilité des produits Lenovo. Soumis à des tests en conditions réelles, comme des surtensions, des vibrations et des températures extrêmes, ce PC de bureau est prêt à relever tous les défis.

## innovation permanente

Inspirés par nos clients et par leurs attentes, nous apportons de nouvelles améliorations à nos appareils à chaque génération, comme en témoignent les fonctionnalités de sécurité, les ports d'E/S plus nombreux et d'accès plus facile, une mémoire améliorée, et d'autres détails encore.

# ThinkCentre M90t Gen 3

## Services

Lenovo propose une gamme complète de services de bout en bout pour assurer le support et la protection de votre investissement. Vous pouvez ainsi vous consacrer au travail à accomplir plutôt qu'à la gestion de l'informatique.



### PREMIER SUPPORT

Premier Support offre un accès direct 24 h/24, 7 j/7 et 365 j/an à des ingénieurs Lenovo d'élite permettant de bénéficier d'un support logiciel OEM et matériel complet, d'une priorité de service, de la réparation de pièces et bien plus encore. Ainsi, les préoccupations et les problèmes des clients sont résolus rapidement, ce qui leur permet de réduire leurs coûts et d'améliorer leur productivité.



### SERVICES DE COMPENSATION DES ÉMISSIONS DE CO<sub>2</sub>

Facilitez la compensation des émissions de carbone tout en gardant le contrôle. Vous pouvez utiliser ce service pour compenser l'impact environnemental sur la base d'émissions réalistes sur un cycle de vie moyen du produit. Ce service est proposé en option au point de vente, avec une preuve tangible de compensation des émissions de CO<sub>2</sub>.



### DEVICE AS A SERVICE (DaaS)

Anticipez sur vos coûts mensuels en combinant le matériel, les services et les logiciels en une solution unique et flexible. Ce modèle innovant et entièrement géré réduit les coûts d'investissement informatique tout en garantissant que vos employés bénéficient des dernières technologies pour leur sécurité et leur productivité.

## Accessoires

### Webcam Lenovo Performance Full HD

Les deux microphones intégrés produisent un son cristallin d'une grande fiabilité. La caméra transmet ou diffuse les images en temps réel depuis un ordinateur vers un réseau informatique, et elle prend aussi en charge la reconnaissance faciale pour Windows Hello de manière rapide et sécurisée.



Réf. : 4XC1D66055

### Haut-parleur filaire Lenovo Go

Avec le haut-parleur filaire Lenovo Go, les collaborateurs à distance bénéficient d'un équipement audio de qualité professionnelle pour leurs réunions virtuelles. Cette solution portable tout-en-un et plug and play leur permet de mener naturellement des téléconférences optimisées par des algorithmes avancés privilégiant la voix.



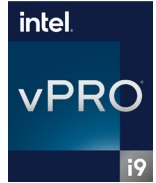
Réf. : 4XD1C82055

### Clavier et souris sans fil Lenovo Essential

Cet ensemble vous permet de connecter le clavier et la souris à l'aide d'un seul récepteur sans fil nano-USB. Résistant aux éclaboussures, le clavier mince et sans fil offre une sensation de grande réactivité au niveau des touches, et il comprend un pied à inclinaison réglable et un pavé numérique. La souris sans fil pleine taille convient aux utilisateurs gauchers comme droitiers.



Réf. : 4X30M3xxx



# ThinkCentre M90t Gen 3

## performances

### PROCESSEUR

Intel vPro® Entreprise  
avec processeurs Intel® Core™ i9 de 12e génération

### SYSTÈME D'EXPLOITATION

Windows 11 (Professionnel et Famille)  
Rétrogradation depuis Windows 11 (Professionnel)  
Windows 10 IoT

### CIRCUIT GRAPHIQUE

Intel® UHD 770/730/710  
Intel® Iris® Xe MAX DG1E  
AMD Radeon™ RX 6400  
Intel® Arc A380  
NVIDIA GeForce GTX1660 Super  
NVIDIA GeForce RTX3050  
NVIDIA GeForce RTX3060  
NVIDIA GeForce RTX3070Ti

### MÉMOIRE

4 modules DDR5 UDIMM (jusqu'à 4 400 MHz/128 Go)

### ALIMENTATION

750 W 92 %, 500 W 92 %, 300 W 90 %

## connectivité

### PORTS À L'AVANT

1 port USB-C 3.2 Gen 2  
2 ports USB-A 3.2 Gen 2  
2 ports USB-A 3.2 Gen 1  
Lecteur de carte en option (3-en-1)  
1 connecteur audio mixte + 1 micro

### PORTS À L'ARRIÈRE

4 ports USB-A 3.2 Gen 1  
1 E/S Flex (DP/HDMI/Type-C/VGA)  
1 port DP + 1 port DP + 1 port HDMI 2.1 TMDS  
2 ports série en option  
1 port Ethernet (1G)  
1 sortie audio  
2 ports PS2 en option  
1 port parallèle en option  
2 ports USB 2.0 en option

### EMPLACEMENT D'EXTENSION

1 PCIe x16 Gen 4  
1 PCIe x16 (liaison x4) Gen 4  
2 PCIe x1

### EMPLACEMENT M.2

2 SSD M.2 Gen 4  
1 M.2 WiFi

### BAIE INTERNE

2 disques durs 3,5"  
1 disque dur 2,5"

### BAIE EXTERNE

1 unité optique Slim

### WIFI

Intel® Wi-Fi 6E<sup>1</sup> 2x2 AX  
Intel® WiFi 6 2x2 AX

## sécurité

Intel vPro® Entreprise  
Module dTPM 2.0 (Discrete Trusted Platform Module)  
Autoréparation EC (niveau 2)  
Protection Smart USB basé sur le BIOS  
Anneau de cadenas  
Emplacement de sécurité Kensington™  
Verrou de châssis E-lock (en option)  
Attache Smart Cable (en option)

## conception

### ACCÈS SANS OUTIL

Oui

### DIMENSIONS

376 x 170 x 298 mm

### POIDS

6,5 kg

## gestion

Prend en charge jusqu'à 4 moniteurs  
Carte d'extension 4 ports COM  
Smart Power On

## certifications environnementales

Energy Star® 8.0  
EPEAT™ Gold  
RoHS  
ERP LOT 3  
TÜV attestant des très faibles émissions sonores  
TCO 9.0<sup>2</sup>

<sup>1</sup>Le fonctionnement du Wi-Fi 6E à 6 GHz dépend de la prise en charge par le système d'exploitation, les routeurs/points d'accès/passereaux du Wi-Fi 6E, ainsi que des certifications réglementaires régionales et des bandes de fréquences allouées.

<sup>2</sup>Varie selon la configuration.