



# Skalierbare Leistung, elegantes Design

OptiPlex Small Form Factor

Intel® Core™ Prozessoren (14. Generation) [Generations-ID: 7020]  
Der sicherste<sup>1</sup>, intelligenteste<sup>2</sup> und am besten zu managende<sup>3</sup> PC

**Der intelligenteste PC mit Dell Optimizer<sup>2</sup>**

Nur Dell verwendet integrierte KI für die Optimierung von Anwendungen. Profitieren Sie von Audioverbesserungen zur Anpassung der Lautstärke, Unterdrückung von Hintergrundgeräuschen und Beseitigung von Echos.

**Reaktionsschnelle, sichere Performance der Unternehmensklasse**

Eine Intel vPro<sup>®</sup> Plattform mit Prozessoren bis zu Intel<sup>®</sup> Core™ i9 mit 65 W (14. Generation) mit Hybridarchitektur automatisiert die Workload-Zuweisung für mehr Produktivität beim Multitasking.

**Schnell und effizient<sup>3</sup>**

Beschleunigen Sie Startzeiten, die Reaktionsgeschwindigkeit von Anwendungen sowie die Performance und das Laden von Geräten.

100 % SSD (Startlaufwerk) | bis zu 126 GB DDR5-Arbeitspeicher | USB-C (standardmäßig an der Frontblende)

**Entwickelt und getestet mit einem intelligenten Ökosystem**

Der Small Form Factor ist kompatibel mit einer Vielzahl der weltweit führenden Dell Displays<sup>4</sup> und KI-gestütztem Zubehör für die Zusammenarbeit.

**Der branchenweit am besten zu managende PC<sup>6</sup>**

Steigern Sie die IT- und Kosteneffizienz beim PC-Flottenmanagement.

Dell bietet außerdem eine nahtlose Bereitstellung der neuesten validierten BIOS-, Treiber- und Firmwareversion.

**Führende Ausfallsicherheit**

Bei weniger als 1 % der OptiPlex-Desktop-PCs kommt es im ersten Jahr zu einem Serviceereignis.<sup>5</sup>

Zertifizierte Teile und Upgrades nur von Dell

**Reduzierung unseres CO<sub>2</sub>-Fußabdrucks**

Arbeiten Sie im neuen Modus „Leise“, der die Energieeinsparung verbessert und eine bis zu 39 % leisere Akustik für Ihren PC bietet.<sup>7</sup>

Wir sind EPEAT Climate+ Champion und bieten EPEAT<sup>®</sup> Gold-, ENERGY STAR<sup>®</sup>- und TCO Gen 9-zertifizierte Geräte an.<sup>12</sup>

**Nachhaltig entwickelt mit:**

- bis zu 39 % PCR-Kunststoff.<sup>8</sup>
- bis zu 50 % postindustriellem recyceltem Stahl.<sup>9</sup>
- einer Verpackung aus mindestens 90 % recycelten oder erneuerbaren Materialien<sup>10</sup> und Dell Multipack<sup>11</sup>.

**Der branchenweit sicherste PC<sup>1</sup>: Nur Dell**

bietet eine vom Host unabhängige BIOS-Verifizierung und Angriffsindikatoren (Indicators of Attack) zur Reduzierung der Gefährdung durch zukünftige Bedrohungen.

integriert PC-Telemetrie in branchenführende Software, um die Sicherheit der gesamten Flotte zu erhöhen.

**Sichere Komponentenüberprüfung**

Diese exklusiv von Dell angebotene Funktion<sup>1</sup> sorgt dafür, dass PCs vom Werk bis zum ersten Start sicher sind.



# Nachhaltige Innovationen

Mit OptiPlex setzen wir uns leidenschaftlich dafür ein, den CO<sub>2</sub>-Fußabdruck unserer Produkte zu verringern und unseren Kunden dabei zu helfen, die Zukunft zu gestalten. Mit einem auf die Kreislaufwirtschaft ausgelegten Design während des gesamten Lebenszyklus treiben wir Initiativen in den Bereichen innovative Nutzung von Materialien, Verpackung, Energieeinsparung, Recycling und sogar Reparaturfähigkeit voran.



Ein Blick ins Innere: postindustrieller recycelter Stahl



## Umweltschonende Materialien

OptiPlex Small Form Factor besteht aus bis zu **39 %** PCR-Kunststoff (Post-Consumer Recycled) und aus IT-Geräten gewonnenem Kunststoff aus geschlossenen Kreisläufen.<sup>1</sup> Ausgewählte Gehäuse enthalten jetzt bis zu **50 %** postindustriellen recycelten Stahl.<sup>2</sup>



## Verpackung

Der OptiPlex Small Form Factor wird in einer Verpackung versandt, die zu mindestens **90 %** aus recycelten oder erneuerbaren Materialien besteht.<sup>3</sup> So können wir auch den CO<sub>2</sub>-Fußabdruck unserer Logistik reduzieren. Ausgewählte Desktop-PCs sind außerdem für einen Multipackversand qualifiziert, der dazu beiträgt, Verpackungs- und Transportmüll zu reduzieren.<sup>4</sup> Die Multipackverpackung besteht zu **100 %** aus recycelter oder erneuerbarer Wellpappe.<sup>5</sup>

## Umweltzeichen

Durch die Veröffentlichung von Umweltsiegelzertifizierungen können unsere Kunden fundierte und nachhaltige IT-Kaufentscheidungen treffen. OptiPlex Small Form Factor ist EPEAT Gold-registriert und mit dem Climate+-Siegel ausgezeichnet, was bedeutet, dass das Gerät die Best Practices der Branche für die Dekarbonisierung erfüllt.<sup>6</sup>



## Effizient und zuverlässig

Der Small Form Factor wird mit hochwertigen Komponenten entwickelt, um die Performance und Energieeffizienz zu maximieren. Sie können die Temperatur-/Lüftereinstellungen Ihres PCs wahlweise mit dem Modus „Optimierte Performance“ oder dem Modus „Leise“ anpassen, um von einer **39 %** leiseren Akustik und weniger Stromverbrauch zu profitieren.<sup>8</sup> Dell vereinfacht außerdem den Zugang zu Teilen und deren Austausch, um die Nutzungsdauer unserer Produkte zu verlängern.



## Verantwortungsbewusste Stilllegung von IT-Beständen

Mit Asset Recovery Services können unsere Kunden Legacy-Geräte unabhängig von der Marke sicher und verantwortungsbewusst stilllegen. Durch die Priorisierung der Wiederverwendung von Materialien können wir den Produktlebenszyklus verlängern und die Wertrendite maximieren. Das Ergebnis ist ein nahtloser Übergang von alter zu neuer Technologie, der sowohl Ihr Unternehmen als auch den Planeten schützt.<sup>7</sup>



Geräte mit EPEAT Gold-, ENERGY STAR®- und TCO 9.0-Zertifizierungen sind verfügbar.<sup>6</sup>

# KI-fähige Lösungen von Dell

Transformation der Arbeitswelt mit einem neuen Maß an Produktivität



## Unterstützung für die intelligentesten PCs der Welt<sup>1</sup>

Die integrierte KI von Dell Optimizer mit erweiterten Datenschutzfunktionen optimiert die Audioqualität, Konnektivität, Performance und Konfigurierbarkeit in einer einzigen Software.

Erleben Sie klarere und produktivere Konferenzgespräche. Die Sound-, Mikrofon- und Netzwerkleistung Ihres PCs wird von Dell Optimizer diskret optimiert, sodass Sie stets zuverlässig an Meetings teilnehmen können.

[Mehr erfahren >](#)

## Minimierung von Ausfallzeiten für NutzerInnen und weniger IT-Administrationsaufwand<sup>3</sup>

Vertrauen Sie auf die KI-gesteuerte Technologie der ProSupport Suite for PCs, um Supportaufgaben zu automatisieren, Korrekturen zu erkennen und bereitzustellen sowie Sicherheitsbewertungen für Ihre Flotte zu generieren.

[Mehr erfahren >](#)

## Schnellerer Geschäftserfolg mit KI-basiertem Multitasking

Mit Funktionen wie Copilot in Windows<sup>2</sup> erhalten Sie bessere Antworten und können sowohl Ihre Kompetenzen ausbauen als auch mühelos Workflows optimieren.

Windows 11 Pro auf Dell PCs bietet die neuesten Sicherheits- und KI-Fortschritte, die komfortabel für Ihren Desktop-PC bereitgestellt werden.

## Unterstützung bei der Bekämpfung von Advanced Threats mit grundlegender Sicherheit

Nur Dell bietet eine Integration der Bedrohungserkennung auf Firmwareebene über Sicherheitskonsolen von Drittanbietern\* mit KI-basierten Funktionen, z. B. CrowdStrike und Carbon Black<sup>\*\*</sup>.

[Mehr erfahren >](#)

\* Basierend auf einer internen Analyse von Dell, September 2023. Gilt für PCs mit Intel Prozessoren. Nicht alle Funktionen sind bei jedem PC verfügbar. Einige Funktionen müssen zusätzlich erworben werden.

\*\* Integrationen sind verfügbar für CrowdStrike Falcon Insight XDR und Carbon Black Audit & Remediation.



# Optimierung Ihrer PC-Erfahrung

Mit Dell Displays und Zubehör – entwickelt und getestet für eine *bessere Zusammenarbeit*



D

## D Dell UltraSharp 24-Monitor – U2424H

Die weltweit ersten Monitore mit Eye Comfort-4-Sterne-zertifizierung<sup>2</sup> bieten eine nahtlose Konfiguration mit mehreren Monitoren.

### Sorgenfreiheit

Dell Monitore bieten das gleiche Maß an Qualität, Zuverlässigkeit und Support, das unsere Kunden von Dell PCs erwarten. Der optionale Dell ProSupport ermöglicht ein Upgrade auf einen spezialisierten technischen 24x7-Telefonsupport.<sup>3</sup>

## Einfaches Management, maximale Produktivität

Mit Dell Display Manager und Dell Peripheral Manager können Sie Ihren gesamten Arbeitsplatz anpassen, das Management vereinfachen und den Datenschutz verbessern.



A

## A Dell Pro kabellose Tastatur und Maus – KM5221W

Arbeiten Sie ohne Ablenkungen dank einer langen Akkulaufzeit von bis zu 36 Monaten.<sup>7</sup>



B

## B Dell Premier kabelloses Headset mit ANC - WL7024

Mit dem weltweit intelligentesten kabellosen Headset seiner Klasse können Sie sich überall konzentrieren.<sup>5</sup>



## C Dell UltraSharp-Webcam – WB7022

Entdecken Sie die weltweit intelligenteste 4K-Webcam mit der besten Bildqualität ihrer Klasse.<sup>6</sup>

## Future of Work Ready

**Sichern Sie Ihren Arbeitsplatz** mit der verriegelbaren Kabelabdeckung oder dem All-in-one-Ständer für OptiPlex Small Form Factor.

**Entdecken Sie über 200 Markenzubehörtartikel**, mit denen Sie unabhängig von Ihrem Arbeitsstil in Verbindung bleiben und zusammenarbeiten können.

[Mehr erfahren](#)

**Erweitern Sie die Nutzungsdauer und die Performance Ihres PCs** mit Dell Ersatzteilen und Upgrades, die für die Zusammenarbeit mit Ihrem Small Form Factor zertifiziert sind.

[Mehr erfahren](#)

# IT vereinfachen

Unsere sichersten<sup>1</sup> und am einfachsten zu managenden<sup>5</sup> Angebote machen das IT-Management zum Kinderspiel

## SICHERHEIT

### Verbesserung der flottenweiten Sicherheit mit mehreren Abwehrebene

Reduzierung der Angriffsfläche und Verbesserung der langfristigen Ausfallsicherheit bei Cyberangriffen mit Dell Trusted Workspace

Dell bietet die sichersten PCs der Branche<sup>1</sup> mit Schutzvorkehrungen, die Mitbewerber nicht liefern können:



#### Sicherheit ab dem ersten Start

Strenge, hochmoderne Lieferkettenkontrollen und die nur von Dell verfügbare Secured Component Verification-Funktion reduzieren das Risiko von Produktmanipulationen.



#### Aufspüren tickender Zeitbomben

Indicators of Attack ist eine ausschließlich von Dell angebotene Frühwarnfunktion, die nach verhaltensbasierten Bedrohungen sucht.



#### Schutz vor sich weiterentwickelnden Bedrohungen

Nur Dell bietet Ihnen eine vom Host unabhängige BIOS- und Firmwareprüfung und damit mehr Sicherheit als bei anderen PCs. Die neuesten Intel vPro®-basierten PCs bieten geschätzte 70 % weniger Angriffsfläche.<sup>5</sup>

Fügen Sie einen erweiterten Bedrohungsschutz mit Software aus unserem Best-of-Breed-Partnernetzwerk hinzu.

Nur Dell integriert Gerätetelemetrie<sup>1</sup> in branchenführende Software, um die Sicherheit der gesamten Flotte zu erhöhen<sup>4</sup>.

[Weitere Informationen](#)

## VERWALTBARKEIT

### Zuverlässiges und einfaches Management der PC-Flotte

Schützen und optimieren Sie Ihre Endpunkte und steigern Sie die Endnutzerproduktivität mit den Dell Verwaltbarkeitslösungen.

Dell Trusted Update Experience vereinfacht die Aktualisierung von Endpunkten mit den neuesten BIOS-, Treiber- und Firmwareversionen. Dell ist der einzige Top-5-PC-Anbieter, der



#### einen Zeitplan für die Freigabe von Gerätetreibern und Downloads veröffentlichen<sup>2</sup>:

IT-AdministratorInnen können Updates für ihre gesamte Geräteflotte nach einem festen Zeitplan bereitstellen.



#### eine integrierte Validierung aller Treiber- und BIOS-Module eines Updates durchführt<sup>3</sup>:

IT-AdministratorInnen können sich darauf verlassen, dass sie zuverlässige und mit einer Geräteflotte kompatible Updates bereitstellen.



#### Dell bietet als erstes Unternehmen der Branche die folgenden Lösungen<sup>6</sup>:

Paketbasierte BLOB-Lösung (Binary Large Object) mit Microsoft Intune Systemmanagementlösung zur Integration in Workspace ONE Hardware-OEM-Systemmanagementlösung zur Integration in Intel vPro®

[Weitere Informationen](#)

#### Ein BIOS

OptiPlex vereinfacht die Wartung mit einem einzigen BIOS für alle neuen Micro-, Small Form Factor- und Tower-Konfigurationen und einem einzigen BIOS für All-in-Ones.

# Erbe, Größenordnung und Innovationen

Dell Technologies ist Ihr zuverlässiger Partner für die Zukunft der Arbeit.

## Dell Technologies APEX

### 1.

und umfassendstes<sup>1</sup>  
As a Service-Portfolio, das von Multi-Cloud-Umgebungen bis hin zu Client-Geräten reicht.

Profitieren Sie von mehr Flexibilität für die Transformation Ihrer IT und die Bereitstellung der neuesten Technologien zu vorhersehbaren Kosten.

### Dell APEX PC as a Service

Das vollständig anpassbare Abonnement deckt alles ab – Geräte, Software und Services – und ist mit 1- bis 5-jährigen Laufzeiten verfügbar.

**Dell APEX Managed Device Service**  
Profitieren Sie von einem vollständig gemanagten Abonnement mit einem Team von IT-ExpertInnen, die dafür sorgen, dass Ihre Unternehmensgeräte auf dem neuesten Stand und sicher bleiben – ohne jahrelange Verpflichtung (nur USA).

[Mehr erfahren >](#)

## Asset Recovery Services

### 1,3 Mrd.

Pfund wiedergewonnener Elektroschrott seit 2007<sup>6</sup>

Lassen Sie sich von Dell bei der sicheren und verantwortungsbewussten Stilllegung Ihrer alten IT-Geräte – unabhängig von der Marke – unterstützen. So können Sie einen nahtlosen Übergang von alter zu neuer Technologie sicherstellen und gleichzeitig Ihr Unternehmen und den Planeten schützen.

[Mehr erfahren >](#)

## KI-gesteuerte Support Services

### 36 TB

täglich verarbeitete Telemetriedaten<sup>2</sup>

Wir entwickeln uns mit Ihnen weiter, indem wir maschinelles Lernen und eine KI-Engine nutzen, die schnell lernt. Vertrauen Sie auf den äußerst effizienten, automatisierten IT-Support von Dell Technologies, der auf jahrzehntelanger KI-Erfahrung und erstklassigen Services basiert.

[Mehr erfahren >](#)

## ProDeploy Client Suite for PCs

### Über 30.000

täglich konfigurierte PCs<sup>3</sup>

Wir bieten Unternehmen jeder Größe die passende Bereitstellungslösung an, die verschiedenste IT-Anforderungen erfüllt.

Das in 35 Jahren erworbene Bereitstellungsfachwissen von Dell sorgt für nahtlose Erfahrungen bei Konfiguration, Imaging und Bereitstellung sowie Bestands-Tagging und Warehousing.

[Mehr erfahren >](#)

Modern  
Lifecycle  
Lösungen

## Dell Premier

### 297 %

ROI über 4 Jahre<sup>5</sup>

Modernisieren Sie den IT-Einkauf, indem Sie über Ihren Katalog in einer maßgeschneiderten Onlinelösung kaufen. Gewinnen Sie die Kontrolle über das gesamte IT-Ökosystem, um Kosten zu senken, Bestellungen zu standardisieren, auf Analysen zuzugreifen und vieles mehr.

[Mehr erfahren >](#)

## ProSupport Suite for PCs

### 641

Stunden eingesparte

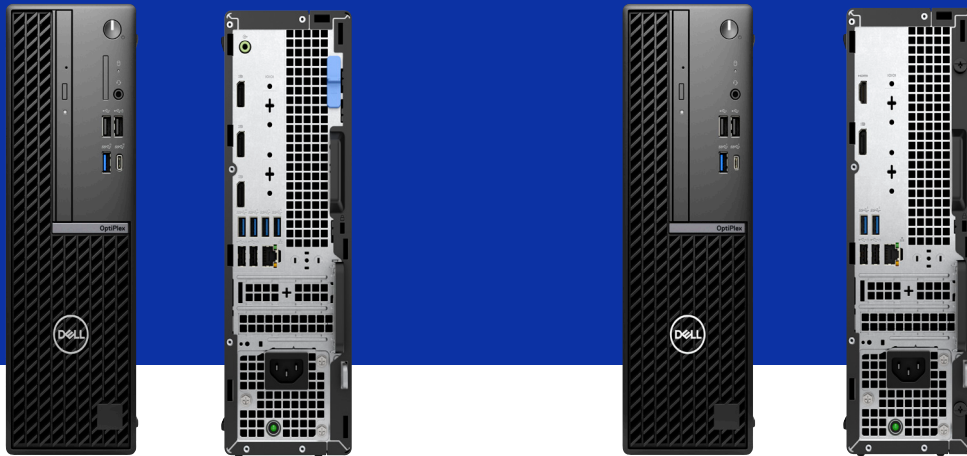
Administratorzeit pro Jahr<sup>4</sup>

Mit fortschrittlichen Telemetrie- und KI-Funktionen können IT-Teams die Integrität ihrer Dell Geräteflotte remote managen, Probleme vorhersehen und lösen sowie PC-Updates automatisieren.

[Mehr erfahren >](#)

# EIN OptiPlex Small Form Factor

ZWEI Basiskonfigurationsoptionen\*



Merkmal	OptiPlex Small Form Factor Plus	OptiPlex Small Form Factor
Prozessor	<b>Bis zu Intel® Core™ i9 Prozessor (14. Generation, 65 Watt) für die Bewältigung Ihrer ressourcen-/grafikintensiven Workloads mit flüsterleiser Performance</b>	<b>Bis zu Intel® Core™ i5 Prozessor (14. Generation, 65 Watt) für Mainstream-Business-Computing</b>
Größe	7,9-l-Gehäuse mit mehr Anschlüssen als beim Micro, das platzsparender als der Tower ist	
Arbeitsspeicher	Bis zu 128 GB DDR5-Arbeitsspeicher, 4 Steckplätze	Bis zu 64 GB DDR5-Arbeitsspeicher, 2 Steckplätze
Storage	3 M.2-SSDs sowie Festplattenschächte für Daten-Storage	1 M.2-SSD sowie Festplattenschächte für Daten-Storage
Native USB-Anschlüsse	10 USB-Anschlüsse mit 1 USB-C 3.2 Gen 2x2-Anschluss (20 Gbit/s, nur Daten)	8 USB-Anschlüsse mit 1 USB-C 3.2 Gen 1-Anschluss (5 Gbit/s, nur Daten)
Native Videoanschlüsse	3 DisplayPort 1.4a-Anschlüsse mit Unterstützung für eine Auflösung von bis zu 4K bei 60 Hz**	1 DisplayPort 1.4a-Anschluss mit Unterstützung für eine Auflösung von bis zu 4K bei 60 Hz** 1 HDMI 1.4b-Anschluss mit Unterstützung für eine Auflösung von bis zu FHD
Zusätzliche Funktionen	2 PCIe-Steckplätze zur Erweiterung der Funktionalität 1 M.2-Steckplatz für Wi-Fi- und Bluetooth-Karte für drahtlose Anbindung von Peripheriegeräten Optionales optisches Laufwerk	2 PCIe-Steckplätze zur Erweiterung der Funktionalität 1 M.2-Steckplatz für Wi-Fi- und Bluetooth-Karte für drahtlose Anbindung von Peripheriegeräten Optionales optisches Laufwerk
Neue Nutzung von recyceltem Stahl	Enthält bis zu 50 % postindustriellen recycelten Stahl	
Neues Temperaturmanagement	USTT und neue Lösung für einen leiseren und kühleren Betrieb	
Servicebasis	3 Jahre	1 Jahr

\* Je nach Basiskonfiguration sind für diesen PC unterschiedliche anpassbare Funktionen verfügbar.

\*\* Unterstützt bis zu 4 Monitore. Optionale Auswahl der erweiterten Anpassung für einen Add-on-Anschluss.





### Nicht alle technischen Daten sind pro Systemkonfiguration verfügbar.

Suchen Sie unter [Dell.com/support](https://www.dell.com/support) nach dem Benutzerhandbuch für das Produkt oder wenden Sie sich an Ihre/n Dell Technologies VertriebsexpertIn.

MERKMAL	TECHNISCHE DATEN	TECHNISCHE DATEN
MODELLNUMMER <sup>1</sup>	OptiPlex Small Form Factor Plus [Generations-ID: 7020]	OptiPlex Small Form Factor [Generations-ID: 7020]
GEHÄUSEFARBE	Dell Standard Black	Dell Standard Black
SYSTEMDISPLAY <sup>1</sup>	–	–
PROZESSOROPTIIONEN <sup>1</sup>	Intel® Core™ i3-14100 (12 MB Cache, 4 Cores, 8 Threads, 3,50 GHz bis 4,70 GHz Turbo, 60 W, 14. Generation) Intel® Core™ i5-14500 vPro® (24 MB Cache, 14 Cores, 20 Threads, 2,60 GHz bis 5,00 GHz Turbo, 65 W, 14. Generation) Intel® Core™ i5-14600 vPro® (24 MB Cache, 14 Cores, 20 Threads, 2,70 GHz bis 5,20 GHz Turbo, 65 W, 14. Generation) Intel® Core™ i7-14700 vPro® (33 MB Cache, 20 Cores, 28 Threads, 2,10 GHz bis 5,30 GHz Turbo, 65 W, 14. Generation) Intel® Core™ i9-14900 vPro® (36 MB Cache, 24 Cores, 32 Threads, 2,00 GHz bis 5,40 GHz Turbo, 65 W, 14. Generation)	Intel® Core™ 300 (6 MB Cache, 2 Cores, 4 Threads, bis zu 3,90 GHz, 46 W) Intel® Core™ i3-14100 (12 MB Cache, 4 Cores, 8 Threads, 3,50 GHz bis 4,70 GHz Turbo, 60 W, 14. Generation) Intel® Core™ i5-14500 vPro® (24 MB Cache, 14 Cores, 20 Threads, 2,60 GHz bis 5,00 GHz Turbo, 65 W, 14. Generation) Intel® Core™ i5-14600 vPro® (24 MB Cache, 14 Cores, 20 Threads, 2,70 GHz bis 5,20 GHz Turbo, 65 W, 14. Generation) Intel® Core™ i3-12100 (12 MB Cache, 4 Cores, 8 Threads, 3,30 GHz bis 4,30 GHz Turbo, 60 W, 12. Generation) Intel® Core™ i5-12500 (18 MB Cache, 6 Cores, 12 Threads, 3 GHz bis 4,60 GHz Turbo, 65 W, 12. Generation)
CHIPSATZ	Intel® Q670	Intel® Q670
BETRIEBSSYSTEM <sup>1</sup>	Windows 11 Home Windows 11 Pro Windows 11 Pro National Education Ubuntu® Linux® 22.04 LTS	Windows 11 Home Windows 11 Pro Windows 11 Pro National Education Ubuntu® Linux® 22.04 LTS
THIN OS <sup>1</sup>	–	–
GRAFIK	<p><b>Integrierte Grafikkarte:</b></p> <p>Intel® UHD Grafik 730 bei Intel® Core™ i3-14100 Prozessor (14. Generation) Intel® UHD Grafik 770 bei Intel® Core™ i5-14500 vPro®, i5-14600 vPro®, i7-14700 vPro® und i9-14900 vPro® Prozessor (14. Generation)</p> <p><b>Separate Grafikkarte:</b></p> <p>AMD Radeon™ RX 6500, 4 GB GDDR6 AMD Radeon™ RX 6300, 2 GB GDDR6</p>	<p><b>Integrierte Grafikkarte:</b></p> <p>Intel® UHD Grafik 710 bei Intel® Core™ 300 Prozessor Intel® UHD Grafik 730 bei Intel® Core™ i3-14100 (14. Generation) und Intel® Core™ i3-12100 Prozessor (12. Generation) Intel® UHD Grafik 770 bei Intel® Core™ i5-14500 vPro®, i5-14600 vPro® (14. Generation) und Intel® Core™ i5-12500 Prozessor (12. Generation)</p> <p><b>Separate Grafikkarte:</b></p> <p>AMD Radeon™ RX 6500, 4 GB GDDR6 AMD Radeon™ RX 6300, 2 GB GDDR6</p>
ARBEITSSPEICHER <sup>1,2</sup>	<p>8 GB: 1 x 8 GB, DDR5, 4.400 MT/s, UDIMM, Single-Channel 16 GB: 1 x 16 GB, DDR5, 4.400 MT/s, UDIMM, Single-Channel 16 GB: 2 x 8 GB, DDR5, 4.400 MT/s, UDIMM, Dual-Channel 32 GB: 1 x 32 GB, DDR5, 4.400 MT/s, UDIMM, Single-Channel 32 GB: 2 x 16 GB, DDR5, 4.400 MT/s, UDIMM, Dual-Channel 32 GB: 4 x 8 GB, DDR5, 4.000 MT/s, UDIMM, Dual-Channel 64 GB: 2 x 32 GB, DDR5, 4.400 MT/s, UDIMM, Dual-Channel 64 GB: 4 x 16 GB, DDR5, 4.000 MT/s, UDIMM, Dual-Channel 128 GB: 4 x 32 GB, DDR5, 3.600 MT/s, UDIMM, Dual-Channel</p>	<p><b>Bei Intel® 300, Intel® Core™ i3-14100/i5-14500 vPro® (14. Generation) oder Intel® Core™ i3-12100/i5-12500 Prozessor (12. Generation):</b></p> <p>8 GB: 1 x 8 GB, DDR5, 4.800 MT/s, UDIMM, Single-Channel 16 GB: 1 x 16 GB, DDR5, 4.800 MT/s, UDIMM, Single-Channel 16 GB: 2 x 8 GB, DDR5, 4.800 MT/s, UDIMM, Dual-Channel 32 GB: 1 x 32 GB, DDR5, 4.800 MT/s, UDIMM, Single-Channel 32 GB: 2 x 16 GB, DDR5, 4.800 MT/s, UDIMM, Dual-Channel 64 GB: 2 x 32 GB, DDR5, 4.800 MT/s, UDIMM, Dual-Channel</p> <p><b>Bei Intel® Core™ i5 14600 vPro® Prozessor (14. Generation):</b></p> <p>8 GB: 1 x 8 GB, DDR5, 5.600 MT/s, UDIMM, Single-Channel 16 GB: 1 x 16 GB, DDR5, 5.600 MT/s, UDIMM, Single-Channel 16 GB: 2 x 8 GB, DDR5, 5.600 MT/s, UDIMM, Dual-Channel 32 GB: 1 x 32 GB, DDR5, 5.600 MT/s, UDIMM, Single-Channel 32 GB: 2 x 16 GB, DDR5, 5.600 MT/s, UDIMM, Dual-Channel 64 GB: 2 x 32 GB, DDR5, 5.600 MT/s, UDIMM, Dual-Channel</p>
STORAGE <sup>1,3</sup>	<p>512 GB, M.2 2230, Gen 4 PCIe NVMe, SSD, Klasse 25 1 TB, M.2 2230, Gen 4 PCIe NVMe, SSD, Klasse 25 2 TB, M.2 2230, Gen 4 PCIe NVMe, SSD, Klasse 25</p> <p>256 GB, M.2 2230, Gen 4 PCIe NVMe, SSD, Klasse 35 512 GB, M.2 2230, Gen 4 PCIe NVMe, SSD, Klasse 35 1 TB, M.2 2230, Gen 4 PCIe NVMe, SSD, Klasse 35 256 GB, M.2 2230, Gen 4 PCIe NVMe, SSD, selbstverschlüsselnd, Opal 2.0, Klasse 35</p> <p>512 GB, M.2 2280, Gen 4 PCIe NVMe, SSD, Klasse 40 1 TB, M.2 2280, Gen 4 PCIe NVMe, SSD, Klasse 40 2 TB, M.2 2280, Gen 4 PCIe NVMe, SSD, Klasse 40</p> <p>512 GB, M.2 2280, Gen 4 PCIe NVMe, SSD, selbstverschlüsselnd, Opal 2.0, Klasse 40 1 TB, M.2 2280, Gen 4 PCIe NVMe, SSD, selbstverschlüsselnd, Opal 2.0, Klasse 40</p> <p>1 TB, 7.200 RPM, 3,5", SATA, HDD 2 TB, 7.200 RPM, 3,5", SATA, HDD 4 TB, 5400 RPM, 3,5", SATA, Festplattenlaufwerk</p>	<p>512 GB, M.2 2230, Gen 4 PCIe NVMe, SSD, Klasse 25 1 TB, M.2 2230, Gen 4 PCIe NVMe, SSD, Klasse 25 2 TB, M.2 2230, Gen 4 PCIe NVMe, SSD, Klasse 25</p> <p>256 GB, M.2 2230, Gen 4 PCIe NVMe, SSD, Klasse 35 512 GB, M.2 2230, Gen 4 PCIe NVMe, SSD, Klasse 35 1 TB, M.2 2230, Gen 4 PCIe NVMe, SSD, Klasse 35 256 GB, M.2 2230, Gen 4 PCIe NVMe, SSD, selbstverschlüsselnd, Opal 2.0, Klasse 35</p> <p>512 GB, M.2 2280, Gen 4 PCIe NVMe, SSD, Klasse 40 1 TB, M.2 2280, Gen 4 PCIe NVMe, SSD, Klasse 40 512 GB, M.2 2280, Gen 4 PCIe NVMe, SSD, selbstverschlüsselnd, Klasse 40 1 TB, M.2 2280, Gen 4 PCIe NVMe, SSD, selbstverschlüsselnd, Opal 2.0, Klasse 40</p> <p>1 TB, 7.200 RPM, 3,5", SATA, HDD 2 TB, 7.200 RPM, 3,5", SATA, HDD</p>
DRAHTLOS	Intel® Wi-Fi 6E AX211, 2x2, 802.11ax, MU-MIMO, Bluetooth® 5.3-Wireless-Karte Realtek Wi-Fi 6 RTL8852BE, 2x2, 802.11ax, MU-MIMO, Bluetooth® 5.3-Wireless-Karte	Intel® Wi-Fi 6E AX210, 2x2, 802.11ax, MU-MIMO, Bluetooth® 5.3-Wireless-Karte Realtek Wi-Fi 6 RTL8851BE, 1x1, 802.11ax, MU-MIMO, Bluetooth® 5.3-Wireless-Karte Realtek Wi-Fi 6 RTL8852BE, 2x2, 802.11ax, MU-MIMO, Bluetooth® 5.3-Wireless-Karte
KAMERA UND MIKROFON <sup>1</sup>	–	–
AUDIO UND LAUTSPRECHER <sup>1</sup>	Realtek-Audiocontroller, ALC3246-CG, Intel HDA (High-Definition-Audio)	Realtek Audiocontroller, ALC3246-CG, High-Definition-Audio

MERKMAL	TECHNISCHE DATEN	TECHNISCHE DATEN
MODELLNUMMER <sup>1</sup>	OptiPlex Small Form Factor Plus [Generations-ID: 7020]	OptiPlex Small Form Factor [Generations-ID: 7020]
STÄNDER <sup>1</sup>	–	–
AKKU	–	–
STROMVERSORGUNG	Interne 260-W-Stromversorgungseinheit, 80 PLUS Bronze Interne 300-W-Stromversorgungseinheit, 80 PLUS Platinum	Interne 180-W-Stromversorgungseinheit, 80 PLUS Bronze Interne 300-W-Stromversorgungseinheit, 80 PLUS Platinum
ANSCHLÜSSE	<b>Vorderseite:</b> 1 USB 2.0-Anschluss (480 Mbit/s) 1 USB 2.0-Anschluss (480 Mbit/s) mit PowerShare 1 USB 3.2 Gen 2-Anschluss (10 Gbit/s) 1 USB 3.2 Gen 2x2 Type-C®-Anschluss (20 Gbit/s) 1 universelle Audiobuchse  <b>Hinten:</b> 2 USB 2.0-Anschlüsse (480 Mbit/s) mit Smart Power On 3 USB 3.2 Gen 1-Anschlüsse (5 Gbit/s) 1 USB 3.2 Gen 2-Anschluss (10 Gbit/s) 3 DisplayPort™ 1.4a-Anschlüsse (HBR2) 1 Line-out-/Line-in-Audioanschluss, umkonfigurierbar 1 RJ45-Ethernetanschluss, 10/100/1000 Mbit/s 1 serieller Anschluss (optional) 1 optionaler Videoanschluss (HDMI 2.1/DisplayPort™ 1.4a (HBR3)/VGA/USB Type-C mit DisplayPort™-Alternate-Modus)	<b>Vorderseite:</b> 2 USB 2.0-Anschlüsse (480 Mbit/s) 1 USB 3.2 Gen 1 Type-C®-Anschluss (5 Gbit/s) 1 USB 3.2 Gen 1-Anschluss (5 Gbit/s) 1 universelle Audiobuchse  <b>Hinten:</b> 2 USB 2.0-Anschlüsse (480 Mbit/s) mit Smart Power On 2 USB 3.2 Gen 1-Anschlüsse (5 Gbit/s) 1 DisplayPort™ 1.4a-Anschluss (HBR2) 1 HDMI 1.4b-Anschluss 1 RJ45-Ethernetanschluss, 10/100/1000 Mbit/s 1 serieller Anschluss (optional) 1 optionaler Videoanschluss (HDMI 2.1/DisplayPort™ 1.4a (HBR3)/VGA)
STECKPLÄTZE	1 Gen-4-PCIe-x16-Steckplatz mit halber Höhe 1 Gen-3-PCIe-x4-Steckplatz mit halber Höhe 1 SATA 2.0-Steckplatz für schmales optisches Laufwerk 2 SATA 3.0-Steckplätze für 3,5"-Festplatte und schmales optisches Laufwerk 1 M.2 2230-Steckplatz für WLAN- und Bluetooth-Kombikarte 2 M.2 2230-Steckplätze für Solid-State-Laufwerk 1 M.2-2280-Steckplatz für Solid-State-Laufwerk 1 SD-Kartensteckplatz 4.0 (optional)	1 Gen-3-PCIe-x16-Steckplatz mit halber Höhe 1 Gen-3-PCIe-x1-Steckplatz mit halber Höhe 1 SATA 2.0-Steckplatz für schmales optisches Laufwerk 1 SATA 3.0-Steckplatz für 3,5"-Festplatte und schmales optisches Laufwerk 1 M.2 2230-Steckplatz für WLAN- und Bluetooth-Kombikarte 1 M.2 2230-/2280-Steckplatz für Solid-State-Laufwerk
ADD-IN-KARTEN	USB 3.2 Gen 2 Type-C-PCIe-Karte (10 Gbit/s), flaches Profil USB 3.2 Gen 2-PCIe-Karte, flaches Profil PCIe-Karte mit seriellem Anschluss (flaches Profil) PCIe-Karte mit parallelem Anschluss (flaches Profil) I226 PCIe x1 2,5-GbE-NIC-Karte Karte mit PS/2- und seriellem Anschluss, flaches Profil	USB 3.2 Gen 2 Type-C-PCIe-Karte (10 Gbit/s), flaches Profil USB 3.2 Gen 2-PCIe-Karte, flaches Profil PCIe-Karte für seriellen Anschluss PCIe-Karte mit parallelem Anschluss (flaches Profil) Karte mit PS/2- und seriellem Anschluss, flaches Profil Zoom-PCIe-Karte für zusätzliche SSD
OPTISCHES LAUFWERK	Dell Slimline 8-fach-DVD+/-RW (optional) Dell Slimline 8-fach-DVD+/-ROM (optional)	Dell Slimline 8-fach-DVD+/-RW (optional) Dell Slimline 8-fach-DVD+/-ROM (optional)
ABMESSUNGEN	<b>USA</b> Höhe: 11,41" (290,00 mm) Breite: 3,64" (92,60 mm) Tiefe: 11,52" (292,80 mm) Gewicht (Minimum): 9,43 lb (4,28 kg) Gewicht (maximal): 12,38 lb (5,62 kg)  <b>Übrige Welt</b> Höhe: 290,00 mm (11,41") Breite: 92,60 mm (3,64") Tiefe: 292,80 mm (11,52") Gewicht (Minimum): 4,28 kg (9,43 lb) Gewicht (maximal): 5,62 kg (12,38 lb)	<b>USA</b> Höhe: 11,41" (290,00 mm) Breite: 3,64" (92,60 mm) Tiefe: 11,52" (292,80 mm) Gewicht (Minimum): 8,99 lb (4,08 kg) Gewicht (maximal): 11,86 lb (5,38 kg)  <b>Übrige Welt</b> Höhe: 290,00 mm (11,41") Breite: 92,60 mm (3,64") Tiefe: 292,80 mm (11,52") Gewicht (Minimum): 4,08 kg (8,99 lb) Gewicht (maximal): 5,38 kg (11,86 lb)
PRODUKTIVITÄTS-SOFTWARE <sup>1</sup>	Adobe Acrobat Adobe Creative Cloud Photography Plan Adobe Creative Cloud Lightroom Adobe Photoshop Elements und Premier Elements Dell Hybrid Client (Ubuntu) Microsoft 365 Business Microsoft Office Microsoft Office 2021	Adobe Acrobat Adobe Creative Cloud Photography Plan Adobe Creative Cloud Lightroom Adobe Photoshop Elements und Premier Elements Dell Hybrid Client (Ubuntu) Microsoft 365 Business Microsoft Office Microsoft Office 2021

WEITERE TECHNISCHE DATEN &gt;



**Branchenführend bei nachhaltigen Praktiken zum Verringern der Auswirkungen unserer Produkte und Verpackungen auf die Umwelt**

Mehr erfahren: <https://www.dell.com/en-us/lp/dt/sustainable-devices>

**MERKMAL**

**TECHNISCHE DATEN**

**BESCHREIBUNG**

MODELLNUMMER<sup>1</sup>

OptiPlex Small Form Factor Plus und OptiPlex Small Form Factor

**UMWELTSCHONENDE MATERIALIEN<sup>1</sup>**

**PCR-Kunststoff und aus IT-Geräten gewonnener Kunststoff aus geschlossenen Kreisläufen – Gehäuse**  
 Small Form Factor Plus: 39,1 %  
 Small Form Factor: 38,9 %

PCR-Kunststoff umfasst Kunststoffabfälle, die in Haushalten, Industrie, Gewerbe oder Institutionen anfallen und im Desktop-PC-Design wiederverwendet werden. Kunststoff aus geschlossenen Kreisläufen ist wiedergewonnener Kunststoff aus entsorgten IT-Produkten, die im Desktop-PC-Design wiederverwendet werden.

**Recyceltes Plastik aus der Nähe von Ozeanen: –**

Plastik aus der Nähe von Ozeanen wird im Umkreis von 50 km (30 Meilen) von einer Meeresküste oder einer großen Wasserstraße gesammelt, die in den Ozean mündet. Die Verwendung von Plastik aus der Nähe von Ozeanen verringert das Risiko, Meereslebewesen und -ökosysteme durch Plastikmüll zu gefährden.

**Postindustrieller recycelter Stahl:**  
 Small Form Factor Plus: 50 %  
 Small Form Factor: 50 %

**Neu im Jahr 2024** Die Nutzung von recyceltem Stahl trägt dazu bei, die Verwendung von Rohstoffen und damit verbundene Bergbauaktivitäten zu minimieren und gleichzeitig Müll wiederzuverwenden, der sonst auf Mülldeponien gelandet wäre (verfügbar für ausgewählte OptiPlex Tower-Konfigurationen).

**Recycelte oder erneuerbare Materialien – Verpackung**  
 Small Form Factor Plus: mindestens 90 %  
 Small Form Factor: mindestens 90 %

Die Verwendung recycelter oder erneuerbarer Materialien reduziert Müll und trägt dazu bei, die Auswirkungen auf die Umwelt zu verringern. Materialien können recycelte und/oder erneuerbare Inhalte in Form von Fasern aus nachhaltiger Forstwirtschaft enthalten.

**UMWELTSIEGEL<sup>1</sup>**

**EPEAT Climate+™**  
 Small Form Factor Plus: Ja  
 Small Form Factor: Ja

Hierbei handelt es sich um ein Produktsiegel für EPEAT-registrierte Produkte, die bestimmte klimabezogene Kriterien erfüllen. 100 % der OptiPlex-Desktop-PCs verfügen über das renommierte EPEAT Climate+-Siegel.\*  
 Quelle: Nur Windows-BS. Basierend auf einer internen Analyse und Produkten, die im Kalenderjahr 2023 eingeführt wurden. EPEAT-registriert, wo zutreffend. Die EPEAT-Registrierung kann je nach Land unterschiedlich sein. Länderspezifische Informationen zu Registrierung und Status finden Sie unter [www.epeat.net](http://www.epeat.net). Daten zum Stand September 2023.

**EPEAT**  
 Small Form Factor Plus: Gold  
 Small Form Factor: Gold

Durch die Erfüllung der Umweltkriterien weltweit anerkannter Umweltsiegel können unsere Kunden auf die Nachhaltigkeitsinitiativen von Dell vertrauen und wissen, dass unsere Produkte die Spezifikationen für Energieeffizienz und andere klimabezogene Standards einhalten. Produktregistrierung: <https://www.epeat.net/>.

**TCO Certified, Gen 9**  
 Small Form Factor Plus: Ja  
 Small Form Factor: Ja

TCO Certified ist eine weltweit führende Nachhaltigkeitszertifizierung für IT-Produkte. Produktregistrierung: <https://tccertified.com/product-finder/>.

**ENERGY STAR 8.0**  
 Small Form Factor Plus: Ja  
 Small Form Factor: Ja

ENERGY STAR 8.0 ist eine Spezifikation, die die energieeffizientesten PCs auszeichnet und von der US-amerikanischen Umweltschutzbehörde (Environmental Protection Agency) unterstützt wird.

**MULTI-PACKVERSAND<sup>1</sup>**

**Dell Multipack**  
 Small Form Factor Plus: Ja  
 Small Form Factor: Ja

Dell Multipack bietet eine einfachere und effizientere Erfahrung beim Auspacken, reduziert Verpackungsmüll und optimiert die Auslastung von Paletten beim Transport.

**ASSET RECOVERY SERVICES<sup>6</sup>**

**Asset Recovery Services**  
 Small Form Factor Plus: Ja  
 Small Form Factor: Ja

Mit den Asset Recovery Services unterstützen wir Sie dabei, IT-Bestände sicher und nachhaltig weiterzuverkaufen, zu recyceln oder an den Leasinggeber zurückzugeben. So können Sie Mittel erschließen, die für künftige Innovationen genutzt werden können.

**GLOBALE COMPLIANCE**

CEC MEPS-konforme Konfigurationen für die USA verfügbar; MEPS-konforme Konfigurationen für Australien und Neuseeland verfügbar; CEL, WEEE, Japan Energy Law, South Korea E-standby, EU RoHS, China RoHSChina RoHS

**VORSCHRIFTEN<sup>4, 6</sup>**

Datenblätter zu Produktsicherheit, EMV und Umweltbedingungen; Dell Website zu Compliance; Dell und die Umwelt



**Dell Optimizer, unsere KI-basierte Optimierungssoftware, erlernt Ihre Arbeitsweise und reagiert darauf. Sie bietet eine verbesserte Anwendungs- und Geräteleistung, eine klarere Audiowiedergabe und mehr.**

Mehr erfahren: [Dell.com/Optimizer](https://Dell.com/Optimizer)

**MERKMAL**

**TECHNISCHE DATEN**

**BESCHREIBUNG**

MODELLNUMMER<sup>1</sup>

OptiPlex Small Form Factor Plus und OptiPlex Small Form Factor (für alle Konfigurationen verfügbar)

**DELL OPTIMIZER (ENTHALTEN)**

**Anwendungsoptimierung**

ML-Modelle (maschinelles Lernen), die darauf ausgelegt sind, die Leistung von Anwendungen im Vordergrund zu verbessern und die allgemeine Reaktionsgeschwindigkeit der Anwendung zu erhöhen, wenn die CPU des PCs durch gleichzeitige Workload-Aktivitäten stark ausgelastet ist.

**Energieoptimierung**

Auswahl an Einstellungen (optimiert, kühl, leise, Ultrapformance) für ein ausgewogenes Verhältnis zwischen PC-Leistung und Lüftergeräusch. Außerdem werden kritische Firmwarewarnmeldungen und -benachrichtigungen bereitgestellt.

**Intelligent Audio**

Die KI-basierte neuronale Geräuschunterdrückungstechnologie entfernt störende Geräusche, Echos und Hall, die durch die Raumakustik verursacht werden, an allen Enden von Konferenzgesprächen und schaltet alle Hintergrundgeräusche stumm, wenn keine Sprache erkannt wird. Sie bietet außerdem ein automatisiertes Tuning für eine optimierte Klangqualität und Benachrichtigungen auf dem Bildschirm, wenn sich die Sprachqualität in Telefonkonferenzen verschlechtert.

**Anwesenheitserkennung**

Erfordert die optionale 5-MP-IR-Kamera, die nur bei OptiPlex Plus-Konfigurationen verfügbar ist. Bei Verwendung mit einem externen Gerät mit einem kompatiblen Sensor verhindert Keep Alive, dass der Bildschirm ausgeschaltet wird, Walk Away Lock schaltet den Bildschirm aus und sperrt das System und Wake on Approach aktiviert das System – alles basierend auf der Anwesenheit von NutzerInnen, sodass Daten auf Bildschirm geschützt werden und gleichzeitig der Stromverbrauch gesenkt wird.

**Netzwerkoptimierung**

Wechselt automatisch zum besten verfügbaren Wi-Fi-Netzwerk, wenn eine Überlastung erkannt wird, und verwendet mehrere kabelgebundene oder drahtlose Netzwerkverbindungen, um Daten zu übertragen und die Downloadgeschwindigkeit zu verbessern. Weist der Konferenzanwendung die maximale Bandbreite zu, wenn Sie an einer Konferenz teilnehmen, und ermöglicht Ihnen die Priorisierung von Anwendungen, die die meiste Bandbreite erhalten, wenn das Netzwerk überlastet ist

**Intelligente Umgebung**

Komfortabler Zugriff auf Dell Peripheral Manager und Dell Display Manager zur Anpassung von Einstellungen und Steuerelementen für Ihre Dell Peripheriegeräte und Ihren Dell Monitor.



**Verbessern Sie die Sicherheit Ihrer gesamten Flotte mit Hardware- und Softwareschutz von Dell Trusted Workspace.**  
 Mehr erfahren: [Dell.com/endpoint-security](https://Dell.com/endpoint-security)

**MERKMAL**

**TECHNISCHE DATEN**

**BESCHREIBUNG**

MODELLNUMMER<sup>1</sup>

**OptiPlex Small Form Factor Plus und OptiPlex Small Form Factor (für alle Konfigurationen verfügbar)**

**HARDWARE UND FIRMWARE (ENTHALTEN)**

Dell SafeBIOS	Überprüfen Sie die Integrität des BIOS mit Manipulationserkennung und sicherer, vom Host unabhängiger BIOS-Image-Erfassung.
Dell SafeBIOS Indicators of Attack	Die Frühwarnfunktion sucht nach verhaltensbasierten Bedrohungen. Sie ermöglicht die Integration von Telemetriedaten in gängige Sicherheits- und Endgerätemanagementlösungen von Drittanbietern wie Microsoft Intune, CrowdStrike und Splunk.
Dell SafeBIOS CVE Detection	Identifizieren und beheben Sie gängige Sicherheitslücken und Gefährdungen (Common Vulnerabilities and Exposures, CVEs) im BIOS und patchen Sie Geräte schnell. * Verfügbar Anfang 2024.
Dell Trusted-Device-Anwendung	Die Software bietet Einblicke in den Sicherheitsstatus einer Plattform, überwacht Änderungen an BIOS-Attributen, erkennt mögliche Manipulationen der BIOS-Firmware und mehr.
Schutzschalter am Gehäuse	Erkennt Hardwaremanipulationen remote und ist in Dell SafeBIOS Indicators of Attack integriert.
Kensington Security Slot™ (T-förmig)	Die optionale Gerätesperrung trägt dazu bei, das Risiko einer Datenschutzverletzung zu reduzieren. Der Standardsteckplatz kann mit einem standardmäßigen Sicherheitskabelschloss kombiniert werden.
Schaltung für SPI-Flash-Manipulationserkennung	Erkennt und verhindert Manipulationen mit BIOS-SPI-Flash-Chips auf der Hauptplatine.

**HARDWARE UND FIRMWARE (OPTIONAL)**

Dell SafeID	Sichern Sie Endnutserzugangsdaten mit einer einzigartigen hardwarebasierten Sicherheitslösung zum Speichern und Verarbeiten von Nutzerzugangsdaten. Die Sicherheitsoptionen für Zugangsdaten sind je nach Gerät unterschiedlich.
Dell Secured Component Verification	Bietet die Gewissheit, dass das Gerät und seine Komponenten vom Werk bis zum ersten Start sicher bleiben.
Manipulationssichere Verpackung	Mit diesem Angebot für die Lieferkettensicherheit können Sie Manipulationen erkennen. Nur in den USA und Kanada verfügbar.
Festplattenlöschung	Mit diesem Angebot für die Lieferkettensicherheit können Sie die Festplatte gemäß den Richtlinien des National Institute of Standards and Technology (NIST) bereinigen. Nur in den USA und Kanada verfügbar. Nur in den USA und Kanada.
Intel ME Verification	Überprüfen Sie die Integrität kritischer Firmware mithilfe einer sicheren, vom Host unabhängigen Quelle. Erfordert Intel vPro®.
OPAL-Laufwerk/selbstverschlüsselnde Festplatte (Self-Encrypting Drive, SED)	Die hardwarebasierte vollständige Festplattenverschlüsselung schützt Nutzerdaten, ohne Verschlüsselungsschlüssel im RAM zu speichern, in dem böswillige Parteien darauf zugreifen könnten.

**SICHERHEITSSOFTWARE (OPTIONAL)**

Dell SafeGuard and Response: CrowdStrike, VMware Carbon Black, Secureworks	Erkennung von, Reaktion auf und Abwehr von Bedrohungen
Dell SafeData: Absolute	Automatische Fehlerkorrektur für Endpunkte, Anwendungen und Netzwerke
Dell SafeData: Netskope	Schutz für Cloud- und Netzwerkdaten
McAfee Business Protection	Einfache, automatisierte All-in-one-Sicherheit für kleine Unternehmen



**Mit Dell Verwaltbarkeitslösungen können Sie Ihre Endpunkte sicher managen und optimieren sowie die Endnutzerproduktivität steigern.**  
 Mehr erfahren: [Dell.com/command](https://Dell.com/command)

**MERKMAL**

**TECHNISCHE DATEN**

**BESCHREIBUNG**

MODELLNUMMER<sup>1</sup>

**OptiPlex Small Form Factor Plus und OptiPlex Small Form Factor (für alle Konfigurationen verfügbar)**

**VERWALTBARKEITSLÖSUNGEN (ENTHALTEN)**

Dell Client Command Suite	Optimiert die Bereitstellung von Treibern, die BIOS-Konfiguration, die Überwachung von Geräten und das Updatemanagement.
Dell Trusted Update Experience	Vereinfacht das Update Ihrer Endpunkte mit den neuesten BIOS-, Treiber- und Firmwareversionen.



**Modernisieren Sie die IT mit umfassenden Lifecycle Services und Support.**  
 Mehr erfahren: [Dell.com/support](https://Dell.com/support)

MERKMAL	TECHNISCHE DATEN	BESCHREIBUNG
MODELLNUMMER <sup>1</sup>	<b>OptiPlex Small Form Factor Plus und OptiPlex Small Form Factor (für alle Konfigurationen verfügbar)</b>	
SUPPORT SERVICES (OPTIONAL) <sup>5,6</sup>	ProSupport for PCs	Hardwarereparatur mit Service am nächsten Werktag und technischer 24x7-Support in der Region für Hardware- und Softwareprobleme. Umfasst den Zugriff auf SupportAssist für die proaktive Problemlösung und KI-basierte Einblicke in die Geräteflotte.
	ProSupport Plus for PCs	Hardwarereparatur mit Service am nächsten Werktag, vorrangiger 24x7-Zugang zu technischem Support in der Region für Hardware- und Softwareprobleme PLUS Accidental Damage Service, Keep Your Hard Drive und einen Service Account Manager (bei 500 Geräten). Umfasst den Zugriff auf SupportAssist für proaktive und vorausschauende Automatisierungen und KI-basierte Einblicke in die Geräteflotte.
	ProSupport Flex for PCs	Flexible Optionen zur Ergänzung der internen IT (mindestens 1.000 Geräte erforderlich) – Hardwarereparatur mit Service am nächsten Werktag, technischer 24x7-Support in der Region für Hardware- und Softwareprobleme, ein Service Account Manager sowie OPTIONALE Auswahl von Accidental Damage Service oder Keep Your Hard Drive. Umfasst den Zugriff auf SupportAssist für proaktive und vorausschauende Automatisierungen und KI-basierte Einblicke in die Geräteflotte.
BEREITSTELLUNGSSERVICES (OPTIONAL) <sup>6</sup>	ProDeploy Flex for Client	Mit ProDeploy Flex können Kunden mit spezifischen Bereitstellungsanforderungen standardisierte Optionen kombinieren und an ihre Anforderungen anpassen.
	ProDeploy Essentials for Client	Von der anfänglichen PC-Einrichtung und -Vorbereitung bis hin zur Datenübertragung, ob remote oder vor Ort, ist ProDeploy Essentials darauf ausgerichtet, Unterbrechungen für EndnutzerInnen zu begrenzen.
	ProDeploy for Client	ProDeploy arbeitet mit der IT an der gemeinsamen Anpassung von Hardwareeinstellungen und Software, damit die Systeme die IT-Spezifikationen für Sicherheit, Software und Netzwerkprotokolle erfüllen.
	ProDeploy Plus for Client	Mit ProDeploy Plus bringen wir alles zusammen, um uns um die Anforderungen von EndnutzerInnen zu kümmern und IT-Spezifikationen effizient zu erfüllen. Gleichzeitig arbeiten wir mit IT-Teams zusammen, um mithilfe moderner Lösungen einsatzbereite Systeme zu planen, zu konfigurieren und bereitzustellen.
	Asset Recovery Services	Mit den Asset Recovery Services unterstützen wir Sie dabei, Legacy-IT-Geräte – unabhängig von der Marke oder Leasingagentur – sicher und nachhaltig weiterzuverkaufen, zu recyceln oder an den Leasinggeber zurückzugeben. So können Sie Mittel erschließen, die für künftige Innovationen genutzt werden können. Wenn Sie dies zu dem Zeitpunkt tun, an dem die gebrauchten Geräte ihren maximalen Wert erreicht haben, stehen Ihnen außerdem mehr Mittel für den Umstieg auf die nächsten Geräte zur Verfügung.
	Logistikservices	Lagern Sie Ihre Produkte bis zu 180 Tage lang in unserer Einrichtung und planen Sie die Lieferung für den Tag und die Uhrzeit, die Ihren Bedürfnissen am besten entsprechen. Sie können Ihre IT-Ressourcen so einplanen, dass sie rechtzeitig vor Ort sind – genau an dem Tag, an dem die neuen Systeme eintreffen. Verfügbar in NA, EMEA und APJ.
	Configuration Services	Diese umfassen das Laden von Images, Bestands-Tag, BIOS-Anpassung, Festplattenpartitionierung, Softwareinstallation, Lasergravur und Datensicherheit.
MANAGED SERVICES (OPTIONAL) <sup>6</sup>	Lifecycle Hub	Kombiniert Warehousing und Bestandsmanagement mit Configuration Services und Bereitstellungsfachwissen zu einer End-to-End-Lösung. Mit den enthaltenen Rückgabe-, Reparatur- und Überholungsservices trägt Dell Lifecycle Hub dazu bei, dass MitarbeiterInnen weiter produktiv bleiben, der Gerätebestand optimal genutzt wird und IT-Ressourcen mehr Zeit haben, sich auf geschäftliche Prioritäten zu konzentrieren. Verfügbar in den USA, Österreich, Belgien, der Tschechischen Republik, Dänemark, Finnland, Frankreich, Deutschland, Griechenland, Irland, Italien, Luxemburg, den Niederlanden, Polen, Portugal, der Slowakei, Spanien, Schweden und dem Vereinigten Königreich.
	Managed Detection and Response Pro Plus	Die vollständig gemanagte 360-Grad-Sicherheitslösung ist darauf ausgelegt, Bedrohungen zu verhindern, Angriffsversuche schnell zu erkennen und einzudämmen sowie Ihre IT-Umgebung im Falle einer Sicherheitsverletzung wiederherzustellen.

MERKMAL	TECHNISCHE DATEN	TECHNISCHE DATEN
MODELLNUMMER <sup>1</sup>	<b>OptiPlex Small Form Factor Plus</b>	<b>OptiPlex Small Form Factor</b>
SERVICE <sup>4,6</sup>	3–5 Jahre Standardservice mit Vor-Ort-Hardwareservice	1–5 Jahre Standardservice mit Vor-Ort-Hardwareservice
SERVICELAUFZEITEN <sup>6</sup>	3–5 Jahre ProSupport mit Vor-Ort-Service am selben Werktag	1–5 Jahre ProSupport mit Vor-Ort-Service am selben Werktag
	3–5 Jahre ProSupport mit Vor-Ort-Service am nächsten Werktag	1–5 Jahre ProSupport mit Vor-Ort-Service am nächsten Werktag
	3–5 Jahre spezialisierte Vor-Ort-Services mit Onsite Diagnosis	1–5 Jahre spezialisierte Vor-Ort-Services mit Onsite Diagnosis
	3–5 Jahre ProSupport for Software	1–5 Jahre ProSupport for Software
	3–5 Jahre ProSupport Flex for Client	1–5 Jahre ProSupport Flex for Client
	3–5 Jahre ProSupport Channel Extended SKUs (3 Monate hinzufügen)	1–5 Jahre ProSupport Channel Extended SKUs (3 Monate hinzufügen)
	3–5 Jahre ProSupport Plus mit Service am selben Werktag	1–5 Jahre ProSupport Plus mit Service am selben Werktag
	3–5 Jahre ProSupport Plus for Client	1–5 Jahre ProSupport Plus for Client
	ACCIDENTAL DAMAGE <sup>1</sup>	3–5 Jahre Accidental Damage Service
3–5 Jahre Accidental Damage with Theft Service		1–5 Jahre Accidental Damage with Theft Service
3–5 Jahre Accidental Damage Protection		1–5 Jahre Accidental Damage Protection
3–5 Jahre Complete Care Service		1–5 Jahre Complete Care Service
3–5 Jahre Keep Your Hard Drive		1–5 Jahre Keep Your Hard Drive
3–5 Jahre Keep Your Component – nur US FED		1–5 Jahre Keep Your Component – nur US FED
3–5 Jahre TechDirect: Ersatzteil- und Arbeitskostenerstattung		1–5 Jahre TechDirect: Ersatzteil- und Arbeitskostenerstattung

**Rechtliche Hinweise/Zitate für Produkte****OptiPlex Small Form Factor [Generations-ID: 7020]****Deckblatt**

- Dell bietet die sichersten PCs der Branche** mit integrierten Sicherheitsfunktionen unterhalb des Betriebssystems, mit denen unsere Mitbewerber nicht mithalten können. Basierend auf einer internen Analyse von Dell, September 2023. Gilt für PCs mit Intel Prozessoren. Nicht alle Funktionen sind bei jedem PC verfügbar. Einige Funktionen müssen zusätzlich erworben werden. Nicht verwenden in China, Guatemala oder Kolumbien.
- Dell bietet die intelligentesten PCs der Branche.** Basierend auf einer Analyse von Dell, November 2023. Dell Optimizer ist nicht für OptiPlex-Systeme der 3000-Serie, Latitude Chromebook Enterprise und Linux-basierte Geräte verfügbar. Verfügbarkeit und Umfang von Funktionen variieren je nach Modell. Weitere Details finden Sie unter: <https://www.delltechnologies.com/asset/en-us/solutions/business-solutions/technical-support/dell-optimizer-features-availability-matrix.pdf.external>
- Dell bietet die am besten zu managenden PCs der Branche.** Basierend auf einer internen Analyse von Dell, Januar 2024. Details: Dell PCs sind die am besten zu managenden PCs. Dieses Ergebnis basiert auf einem Vergleich der Systemmanagementfunktionen von Dell Updateprozessen, der Funktionen der Dell Verwaltbarkeitslösung und der Integrationen in Managementlösungen von Drittanbietern mit den von Mitbewerbern angebotenen Updateprozessen, Systemmanagement-Lösungsfunktionen und Integrationen in Managementlösungen von Drittanbietern. Managementlösungen von Drittanbietern, Microsoft Intune und Workspace ONE müssen separat erworben werden. Intel vPro zur Unterstützung des Out-of-Band-Systemmanagements ist ein zusätzliches Upgrade für die Systemkonfiguration.

**Seite 1**

- Dell bietet die sichersten PCs der Branche.** (Details zu Aussagen: Deckblatt – Nr. 1)
- Dell bietet die intelligentesten PCs der Branche.** (Details zu Aussagen: Deckblatt – Nr. 2)
- Eine SSD verbraucht im Vergleich zu HDDs (Festplattenlaufwerke) weniger Strom und bleibt kühler,** da Solid-State-Laufwerke (SSDs) keine beweglichen Teile haben, während Festplattenlaufwerke (HDDs) über rotierende Festplatten verfügen. Infolgedessen verbrauchen HDDs mehr Strom und erzeugen mehr Wärme als SSDs. Quelle: Consumer Hardware, Juni 2023. DDR5 bietet im Vergleich zu seinem Vorgänger DDR4-RAM **die doppelte Arbeitsspeichergeschwindigkeit und eine geringere Spannung.** Quelle: Tech Hardware, Mai 2023. **USB-C bietet ein schnelleres Laden von Geräten und eine effiziente USB Power Delivery.** Quelle: How to Geek, März 2023.
- Dell ist das weltweit führende Monitorunternehmen.** Quelle: IDC Worldwide Quarterly PC Monitor Tracker, Q2 2023. Von 2014 bis 2022.
- Bei weniger als 1 % der OptiPlex-Desktop-PCs** kommt es im ersten Jahr zu einem Serviceereignis. Quelle: Basierend auf einer internen Analyse von Dell mit dem Dell Quality Intelligence-Tool (Qi), August 2023. Details: Bei der Quantifizierung der Dell FY19–FY24-YTD bis August 2023. Dabei bedeutet „Serviceereignis“, dass Dell 1.) den Austausch von Teilen unterstützt oder 2.) ServicetechnikerInnen zur Reparatur entsendet hat.
- Der am besten zu managende PC.** (Details zu Aussagen: Deckblatt – Nr. 3)
- Sie können die Temperatur-/Lüfereinstellungen Ihres PCs wahlweise mit dem Modus „Optimierte Performance“ oder dem Modus „Leise“ anpassen.** Quelle: Basierend auf einer internen Analyse von Dell, Januar 2024, endgültige Benchmarks ausstehend. Details: Der Modus „Leise“ wurde entwickelt, um die PC-Performance auf eine leisere Akustik und höhere Energieeinsparung für Ihren SFF auszurichten. Erleben Sie mit den neuen OptiPlex SFF Plus und OptiPlex SFF eine Verbesserung der Akustik um bis zu 39 % gegenüber der vorherigen Generation (Standardmodus im Kalenderjahr 2023 im Vergleich zum Modus „Leise“ im Kalenderjahr 2024).
- OptiPlex Small Form Factor besteht aus bis zu 39 % PCR-Kunststoff** und aus IT-Geräten gewonnenem Kunststoff aus geschlossenen Kreisläufen. Quelle: Basierend auf einer internen Analyse von Dell, Februar 2023. Prozentsatz gemessen am Gesamtgewicht des Kunststoffanteils im Produkt. Wert kann je nach Modell variieren.
- Ausgewählte Tower-Konfigurationen von OptiPlex Small Form Factor werden mit bis zu 50 % recyceltem Stahl gefertigt.** Der angegebene Prozentsatz bezieht sich auf das Verhältnis zum Gesamtgewicht des im Gehäuse verarbeiteten Stahls. Umfasst OptiPlex Micro, OptiPlex Micro Plus, OptiPlex Tower, OptiPlex SFF und OptiPlex SFF Plus. Basierend auf einer internen Analyse von Dell, Dezember 2023.
- OptiPlex Small Form Factor wird mit einer Verpackung geliefert, die zu mindestens 90 % aus recycelten oder erneuerbaren Materialien** in Form von Fasern aus nachhaltiger Forstwirtschaft besteht. Prozentwerte können je nach Region leicht variieren. Gilt nicht für optionale Artikel, die zur Bestellung hinzugefügt und im Lieferumfang enthalten sind.
- Mit Dell Multipack können Sie mehrere Produkte in einem einzigen Paket versenden.** Gilt für OptiPlex Micro, OptiPlex Micro Plus, OptiPlex SFF, OptiPlex SFF Plus, OptiPlex Tower und OptiPlex Tower Plus. Basierend auf internen Analysen, Dezember 2023.
- OptiPlex Small Form Factor ist ENERGY STAR® 8.0-zertifiziert, verfügt über TCO Generation 9-Zertifizierungen und ist EPEAT Gold-registriert mit Climate+-Kennzeichnung.** Gilt für OptiPlex Micro Plus, OptiPlex SFF, OptiPlex SFF Plus, OptiPlex Tower, OptiPlex Tower Plus, OptiPlex AIO 35 W und OptiPlex AIO Plus. Basierend auf einer internen Analyse, Oktober 2023. Basierend auf EPEAT Climate+-Siegel in allen relevanten Ländern. EPEAT-registriert, wo zutreffend. Die EPEAT-Registrierung kann je nach Land unterschiedlich sein. Informationen zu Registrierungsstatus und Stufen finden Sie auf [www.epeat.net](http://www.epeat.net). Informationen zu den Bedingungen für Umweltsiegel finden Sie im Benutzerhandbuch.

**Seite 2 – Nachhaltige Innovationen**

- OptiPlex Small Form Factor besteht aus bis zu 39 % PCR-Kunststoff** und aus IT-Geräten gewonnenem Kunststoff aus geschlossenen Kreisläufen. (Details zu Aussagen: Seite 1.8)
- Ausgewählten Tower-Konfigurationen von OptiPlex Small Form Factor werden mit bis zu 50 % recyceltem Stahl gefertigt.** (Details zu Aussagen: Seite 1.9)
- OptiPlex Small Form Factor wird in einer Verpackung geliefert, die zu mindestens 90 % aus recycelten oder erneuerbaren Materialien besteht.** (Details zu Aussagen – Seite: 1.10)
- Mit Dell Multipack können Sie mehrere Produkte in einem einzigen Paket versenden.** (Details zu Aussagen: Seite 1.11)
- Multipackverpackungen bestehen zu 100 % aus recycelter oder erneuerbarer Wellpappe.** Basierend auf einer internen Analyse, Februar 2022. Wir nutzen erneuerbare Materialien in Form von FSC-Papierfasern.
- OptiPlex Small Form Factor ist ENERGY STAR® 8.0-zertifiziert, verfügt über TCO Generation 9-Zertifizierungen und ist EPEAT Gold-registriert mit Climate+-Kennzeichnung.** (Details zu Aussagen: Seite 1.12)
- Asset Recovery Services** sind in 35 Ländern bequem als eigenständiger Service oder als Teil von Dell APEX, Lifecycle Hub und ProDeploy Client Suite verfügbar.
- Sie können die Temperatur-/Lüfereinstellungen Ihres PCs wahlweise mit dem Modus „Optimierte Performance“ oder dem Modus „Leise“ anpassen.** (Details zu Aussagen: Seite 1.7)

**Seite 3 – KI-fähige Lösungen**

- Dell bietet die intelligentesten PCs der Branche.** (Details zu Aussagen: Deckblatt – Nr. 2)
- Mit Copilot in Windows erhalten Sie bessere Antworten und können sowohl Ihre Kompetenzen ausbauen als auch mühelos Workflows optimieren.** Details: Der Zeitpunkt der Bereitstellung und Verfügbarkeit dieser Funktion variiert je nach Markt und Gerät. Sie können Copilot über ein persönliches Microsoft-Konto oder ein Arbeits- oder Schulkonto mit Data Protection verwenden, ohne dass dabei zusätzliche Kosten entstehen. Nutzen Sie zur Anmeldung in Ihrem Arbeits- oder Schulkonto die Microsoft Entra ID bei Microsoft 365 E3, E5, F3, A3 oder A5 für Lehrkräfte sowie Business Premium- und Business Standard-Konten. Copilot wird künftig weiteren Entra ID-NutzerInnen zur Verfügung stehen.
- Minimierung von Ausfallzeiten für NutzerInnen und weniger IT-Administrationsaufwand.** Quelle: Basierend auf einer internen Analyse von Dell, Dezember 2023. Detaillierte Anforderungen:
  - Optionaler ProSupport Plus für PCs oder ProSupport Flex ist erforderlich, um Supportaufgaben zu automatisieren sowie Korrekturen zu erkennen und bereitzustellen.
  - Optionales SupportAssist für Business PCs, die Aktivierung des „Dell Trusted-Device-Moduls“ und die Aktivierung eines TechDirect-Kontos für Ihr Unternehmen sind erforderlich, um Sicherheitsbewertungen für Ihre Geräteflotte über TechDirect anzuzeigen.

\* Basierend auf einer internen Analyse von Dell, September 2023. Gilt für PCs mit Intel Prozessoren. Nicht alle Funktionen sind bei jedem PC verfügbar. Einige Funktionen müssen zusätzlich erworben werden. \*\* Integrationen sind verfügbar für CrowdStrike Falcon Insight XDR und Carbon Black Audit & Remediation.

**Seite 4 – Gemeinsam besser**

- OptiPlex SFF unterstützt nativ bis zu (4) Displays.** OptiPlex Small Form Factor Plus verfügt über (3) DisplayPort 1.4a-Anschlüsse, die eine Auflösung von bis zu 4K bei 60 Hz unterstützen. OptiPlex Small Form Factor verfügt über einen (1) DisplayPort 1.4a-Anschluss, der eine Auflösung von bis zu 4K bei 60 Hz unterstützt, und einen (1) HDMI 1.4b-Anschluss, der eine Auflösung von bis zu FHD unterstützt. Hinweis: Wenn Sie mehr als ein Display an einen Videoanschluss anschließen, wird die unterstützte Auflösung reduziert. Maximal 4 Monitore werden unterstützt.
- Genießen Sie eine fast nahtlose Konfiguration mit mehreren Monitoren und ein neues Maß an Komfort mit dem weltweit ersten Monitor mit Eye Comfort 4-Sterne-Zertifizierung: Basierend auf der TÜV Rheinland® Eye Comfort-Zertifizierung, August 2023. Monitor mit TÜV Eye Comfort-4-Sterne-Zertifizierung.
- Dell Monitore umfassen Folgendes:**
  - **Advanced Exchange Service:** Zu Ihrem Monitor gehört ein 3-jähriger Advanced Exchange Service3, sodass während der 3-jährigen eingeschränkten Hardwaregewährleistung am nächsten Arbeitstag ein Ersatzgerät an Sie versandt wird. Falls erforderlich, wird nach Abschluss der Telefon-/Onlinediagnose ein Ersatzteil bzw. Ersatzgerät versendet. Wenn das defekte Gerät nicht zurückgegeben wird, fallen Gebühren an. Nicht überall verfügbar.
  - Eine Kopie der Bedingungen des Hardwareservice können Sie unter folgender Adresse anfordern: Dell USA LP, Attn: Warranties, One Dell Way, Round Rock, TX 78682, USA oder unter <http://www.dell.com/warranty>.
  - Dell Premium Panel Exchange ermöglicht einen kostenlosen Monitoraustausch während der Laufzeit des Hardwareservice\*\*, auch wenn nur ein einziges ständig leuchtendes Pixel gefunden wird.
  - Der optionale Dell ProSupport ermöglicht ein Upgrade auf einen spezialisierten technischen 24x7-Telefonsupport.
- 0**
- Dell Premier kabelloses Headset mit ANC - WL7024.** Basierend auf einer internen Dell Analyse öffentlich verfügbarer Daten, Dezember 2023.
- Dell UltraSharp-Webcam – WB7022.** Basierend auf einer internen Dell Analyse externer, individueller 4K-Webcams für Videokonferenzen, August 2023.
- Dell Pro kabellose Tastatur und Maus – KM5221W.** Basierend auf einer internen Dell Analyse der Nutzungsmodellberechnungen für die Akkulaufzeit, November 2020. Die Ergebnisse können je nach Nutzung, Betriebsbedingungen und anderen Faktoren variieren.
- Dell ist das weltweit führende Monitorunternehmen.** Quelle: IDC Worldwide Quarterly PC Monitor Tracker, Q2 2023. Von 2014 bis 2022.

## Seite 5 – Vereinfachen der IT

1. **Dell bietet die sichersten PCs der Branche.** (Details zu Aussagen: Deckblatt – Nr. 1)
2. **Dell gibt einen Zeitplan für die Veröffentlichung von Gerätetreibern und Downloads bekannt.** Quelle: Basierend auf internen Analysen, Mai 2023. Vergleich der von den Top-5-PC-Anbietern veröffentlichten Bereitstellungspläne für öffentlich verfügbare Gerätetreiber und Downloads; Stand: Mai 2023.
3. **Dell führt eine integrierte Validierung aller Treiber- und BIOS-Module eines Updates durch.** Quelle: Basierend auf einer internen Analyse von Dell vom Mai 2023, bei der die Ansätze der Top-5-PC-Anbieter für die integrierte Prüfung von Treiber- und BIOS-Modulen in Updates nach System-Images für aktuell ausgelieferte oder zukünftige Produkte untersucht wurden.
4. **Gilt für PCs mit Intel Prozessoren. Nicht alle Funktionen sind bei allen PCs verfügbar.** Einige Funktionen müssen zusätzlich erworben werden. Die Verfügbarkeit ist von Region zu Region unterschiedlich. Integrationen sind verfügbar für CrowdStrike Falcon Insight XDR und Carbon Black Audit & Remediation.
5. **Nur Dell bietet Ihnen eine vom Host unabhängige BIOS- und Firmwareprüfung und damit mehr Sicherheit als bei anderen PCs.** Die neuesten Intel vPro-basierten PCs bieten eine geschätzte Reduzierung der Angriffsfläche um 70 % im Vergleich zu 4 Jahre alten Geräten. Basierend auf der im März 2023 veröffentlichten (im Auftrag von Intel durchgeführten) Studie „Intel vPro 13th Gen Attack Surface Study“ von IOActive, in der Intel vPro Geräte mit Intel Core Prozessoren der 13. Generation mit 4 Jahre alten Intel-basierten PCs auf Windows-Betriebssystemen verglichen wurden. Weitere Informationen finden Sie unter [www.intel.com/performance-vpro](http://www.intel.com/performance-vpro). Die Ergebnisse können abweichen.
6. **Der am besten zu managende PC.** (Details zu Aussagen: Deckblatt – Nr. 3) **und Dell bietet als erstes Unternehmen der Branche die folgenden Lösungen:**
  - **Dell Command | Endpoint Configure for Microsoft Intune** ist die branchenweit erste Lösung auf Basis von BLOB-Paketen (Binary Large Object) für die sichere Konfiguration und Verwaltung von Endpunkten mit Microsoft Intune. Rechtlicher Hinweis: Branchenweit erste Gerätemanagementlösung unter Verwendung eines von Microsoft Intune anerkannten BLOB-Paket (Binary Large Object) für die sichere Konfiguration und Verwaltung von Endpunkten.
  - **Dell Client Command Suite** ist die branchenweit erste Systemmanagementlösung zur Integration in VMware Workspace ONE für ein sicheres BIOS-, Firmware-, BS- und Updatemanagement von PCs über die Cloud. Rechtlicher Hinweis: Basierend auf einer internen Dell Analyse, Juli 2023.
  - **Dell Command | Intel vPro Out of Band** ist die branchenweit erste Hardware-OEM-Systemmanagementlösung zur Integration in Intel vPro für das Remotemanagement von Systemen unabhängig vom Stromzustand. Rechtlicher Hinweis: Basierend auf einer internen Analyse von Dell, November 2023.

## Seite 6 – Erbe, Größenordnung und Innovationen

1. **Dell Technologies APEX bietet das weltweit erste und umfassendste As a Service-Portfolio,** das von Multi-Cloud-Umgebungen bis hin zu Client-Geräten reicht. Quelle: Basierend auf einer internen Analyse von Dell, April 2023. Payment solutions provided to qualified commercial customers by Dell Financial Services through Dell Technologies group companies or authorized business partners. Lösungen können ohne vorherige Ankündigung geändert werden und unterliegen der Verfügbarkeit, Berechtigung, Kreditgenehmigung und Ausführung von akzeptierten Dokumentationen und den lokal geltenden Gesetzen. Einige Lösungen, einschließlich Kaufoptionen am Ende der Laufzeit, sind möglicherweise nicht verfügbar oder können je nach Land variieren. Innerhalb der EU, des EWR, des Vereinigten Königreichs und der Schweiz werden bestimmte Lösungen von Dell Bank International d.a.c. und ihren Zweigstellen angeboten, einschließlich Dell Bank International d.a.c Sucursal en España in Spanien. Die Dell Bank International d.a.c. wird von der irischen Zentralbank reguliert. Dell Technologies und Dell Logos sind Marken von Dell Inc.
2. **Dell Technologies verarbeitet 36 TB Telemetriedaten pro Tag.** Quelle: Basierend auf einer internen Analyse von Dell, November 2023.
3. **Mit ProDeploy Client Suite für PCs werden täglich 30.000 PCs konfiguriert.** Quelle: Basierend auf einer internen Analyse von Dell, April 2023.
4. **Mit ProSupport Suite für PCs sparen Sie bis zu 641 Stunden an Administratorzeit pro Jahr\* ein** (bei wiederkehrenden Aufgaben für eine Flotte aus 1.000 Geräten \* im Vergleich zu einem manuellen Ansatz, basierend auf extrapolierten Daten aus praxisnahen Tests). Quelle: Basierend auf einem Principled Technologies-Testbericht, „Simplify PC management and save IT admin time with an automated support service“, September 2023. Der Test wurde im Auftrag von Dell in den USA durchgeführt. Die tatsächlichen Ergebnisse können abweichen. Vollständiger Bericht: <https://facts.pt/PELu7lm>
5. **Dell Premier bietet einen ROI (Return on Investment) von bis zu 297 % über einen Zeitraum von 4 Jahren.** Quelle: Basierend auf einer Total Economic Impact™-Studie von Forrester im Auftrag von Dell Technologies und Intel, „Total Economic Impact™ von Dell Premier-Lösungen“, August 2021. Die Ergebnisse wurden zu einem zusammengesetzten Unternehmen mit 15.000 MitarbeiterInnen zusammengefasst, um ein Finanzmodell über einen Zeitraum von vier Jahren zu erstellen, anhand dessen der zu erwartende ROI durch Dell Premier ermittelt werden kann. Die tatsächlichen Ergebnisse können abweichen. Vollständige Studie: <https://tools.totaleconomicimpact.com/go/dell/premiersolutions/>
6. **Dell Technologies hat seit 2007 2,6 Milliarden Pfund an elektronischen Geräten zur Wiederverwertung zurückgenommen.** Quelle: Basierend auf einer internen Dell Analyse öffentlich verfügbarer Daten, April 2023.

## Technische Hinweise:

1. Nicht alle technischen Daten sind pro Systemkonfiguration verfügbar. Das Angebot kann je nach Region variieren. Einige Elemente sind eventuell erst nach der Produkteinführung verfügbar. Vollständige Angaben finden Sie im Benutzerhandbuch auf [www.dell.com/support](http://www.dell.com/support).
2. Systemspeicher und Grafik: Abhängig von der Größe des Systemspeichers und anderen Faktoren wird für die Grafikerweiterung unter Umständen ein erheblicher Anteil des Systemspeichers belegt.
3. Storage-Option: 1 GB steht für eine Milliarde Byte und 1 TB für eine Billion Byte. Die tatsächliche Kapazität hängt davon ab, ob bereits Betriebssysteme oder Anwendungen installiert sind, und ist entsprechend niedriger.
4. Hardwareservice: Eine Kopie der Bedingungen des Hardwareservices können Sie unter folgender Adresse anfordern: Dell USA LP, Attn: Warranties, One Dell Way, Round Rock, TX 78682, USA. Alternativ können Sie sich unter [www.dell.com/warranty](http://www.dell.com/warranty) informieren.
5. Vor-Ort-Service nach Remotediagnose: Bei einer Remotediagnose versucht ein/e Dell TechnikerIn online oder telefonisch, die Ursache Ihres Problems zu identifizieren. Unter Umständen müssen Sie das System selbst öffnen. Mehrere oder längere Sitzungen können notwendig sein. Wenn das Problem unter den Hardwareservice von Dell ([www.dell.com/warranty](http://www.dell.com/warranty)) fällt und online oder telefonisch nicht gelöst werden kann, wird ein/e TechnikerIn und/oder ein Ersatzteil entsendet (gewöhnlich innerhalb eines Werktags nach Abschluss der Remotediagnose). Nicht überall verfügbar. Es gelten weitere Bedingungen.
6. Dell Services: Verfügbarkeit und Vertragsbedingungen der Dell Services sind je nach Region unterschiedlich. Weitere Informationen erhalten Sie auf [www.dell.com/servicedescriptions](http://www.dell.com/servicedescriptions).
7. Eine vollständige Liste der Deklarationen und Zertifizierungen finden Sie im Dell Datenblatt zur Einhaltung gesetzlicher Vorschriften und Umweltstandards im Abschnitt zu Handbüchern in den Produktsupportinformationen unter [www.dell.com/support/home/us/en/19](http://www.dell.com/support/home/us/en/19).

Technische Daten können ohne vorherige Ankündigung geändert werden. Das Produkt ist nicht in allen Ländern erhältlich. Wenn Sie nähere Informationen benötigen, wenden Sie sich bitte an Ihren Dell Account Manager. Copyright © 2023 Dell Inc. oder deren Tochtergesellschaften. Alle Rechte vorbehalten. Dell Technologies, Dell, EMC und Dell EMC sind Marken von Dell Inc. oder deren Tochtergesellschaften. Alle anderen Marken können Marken ihrer jeweiligen Inhaber sein.