

## AXIS P5676-LE PTZ Camera

PTZ a 4 MP ad alte prestazioni con IR

Questa telecamera PTZ a prestazioni elevate mette a disposizione qualità di immagine a 4 MP con zoom ottico 30x e IR. Forensic WDR e Lightfinder 2.0 garantiscono immagini di oggetti in movimento con colori saturi e dettagli nitidi anche in condizioni di luce difficili o in aree molto buie. Offre supporto per l'analisi e include funzionalità AXIS Object Analytics per rilevare e classificare persone e veicoli. Questa telecamera conveniente comprende funzionalità di cybersecurity integrate per tutelare il tuo sistema e aiutare a bloccare gli accessi non autorizzati. Axis Zipstream con H.264/H.265 riduce significativamente i requisiti di larghezza di banda e spazio di archiviazione. Inoltre, è possibile inserire i video in un dispositivo AXIS Q6100-E utilizzando AXIS TP6902-E Adapter Bracket e godere di una panoramica a 360° per un quadro generale della situazione.

- > **4 MP con zoom ottico 30x**
- > **Forensic WDR, Lightfinder 2.0 e illuminazione IR**
- > **Supporto per analisi avanzate**
- > **Funzioni di sicurezza informatica integrate**
- > **Zipstream con supporto per H.264 e H.265**



# AXIS P5676-LE PTZ Camera

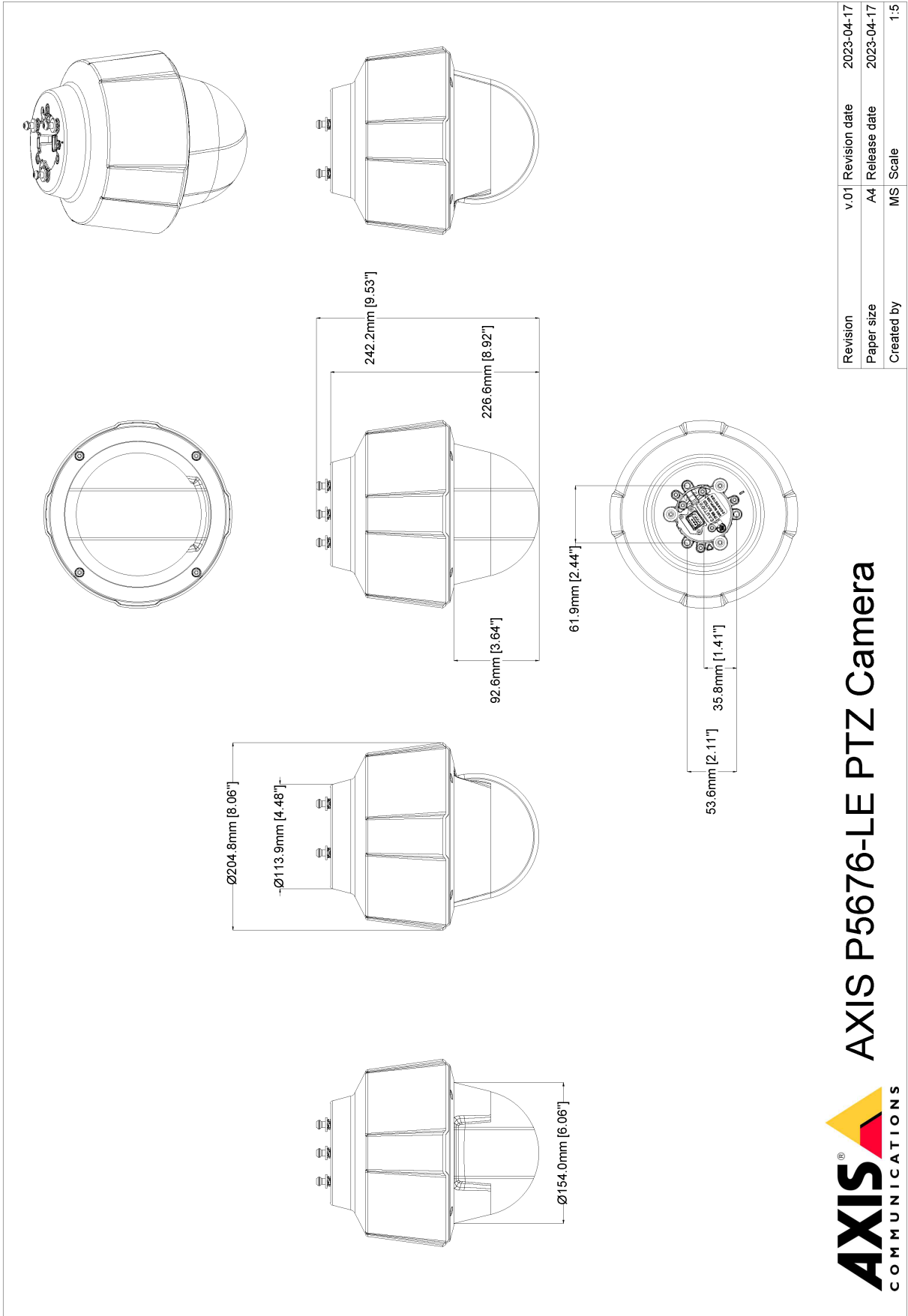
<b>Modelli</b>	AXIS P5676-LE 50 Hz AXIS P5676-LE 60 Hz	<b>Protocolli di rete</b>	IPv4, IPv6 USGv6, ICMPv4/ICMPv6, HTTP, HTTPS <sup>a</sup> , HTTP/2, TLS <sup>a</sup> , QoS Layer 3 DiffServ, FTP, SFTP, CIFS/SMB, SMTP, mDNS (Bonjour), UPnP <sup>®</sup> , SNMP v1/v2c/v3 (MIB-II), DNS/DNSv6, DDNS, NTP, RTSP, RTCP, RTP, SRTP/RTSPS, TCP, UDP, IGMPv1/v2/v3, DHCPv4/v6, ARP, SSH, NTCIP, LLDP, CDP, MQTT v3.1.1, syslog sicuro (RFC 3164/5424, UDP/TCP/TLS), indirizzo di collegamento locale (ZeroConf)
<b>Telecamera</b>		<b>Integrazione di sistemi</b>	
<b>Sensore di immagine</b>	RGB CMOS a scansione progressiva da 1/2,9"	<b>API (interfaccia per la programmazione di applicazioni)</b>	API aperta per l'integrazione di software, compresi VAPIX <sup>®</sup> , metadati ed AXIS Camera Application Platform (ACAP); specifiche disponibili all'indirizzo <a href="http://axis.com/developer-community">axis.com/developer-community</a> . ACAP include Native SDK. Connessione al cloud con un clic Profilo G di ONVIF <sup>®</sup> , Profilo M di ONVIF <sup>®</sup> , Profilo S di ONVIF <sup>®</sup> e Profilo T di ONVIF <sup>®</sup> , specifiche disponibili all'indirizzo <a href="http://onvif.org">onvif.org</a>
<b>Obiettivo</b>	Varifocale, 4,5 - 135 mm, F1.6 - 4.6 Campo visivo orizzontale: 57.1° - 2.1° Campo visivo verticale: 34.4° - 1.2° Distanza focale minima: 1,3 m Controllo P-Iris	<b>Condizioni degli eventi</b>	Audio: riproduzione di clip audio, rilevamento di suoni Stato del dispositivo: sopra la temperatura di esercizio, sopra o sotto la temperatura di esercizio, sotto la temperatura di esercizio, guasto ventola, indirizzo IP rimosso, interruzione della connessione di rete, nuovo indirizzo IP, interruzione alimentazione PTZ, errore di archiviazione, pronto all'uso, all'interno dell'intervallo della temperatura di esercizio Edge storage: registrazione in corso, interruzione dell'archiviazione, problemi di integrità dell'archiviazione rilevati I/O: input digitale, trigger manuale, input virtuale MQTT: sottoscrivere PTZ: malfunzionamento PTZ, movimento PTZ, posizione preset PTZ raggiunta, PTZ pronta Pianificato e ricorrente: pianificazione Video: degradazione della velocità di trasmissione media, modalità giorno/notte, flusso dal vivo aperto, manomissione
<b>Funzioni per le riprese diurne/notturne</b>	Filtro IR rimovibile automaticamente	<b>Azioni eventi</b>	Clip audio: riproduci, interrompi Modalità diurna/notturna Giro di ronda I/O: alterna I/O una volta, alterna I/O mentre la regola è attiva Illuminazione IR: attiva, utilizza luci mentre la regola è attiva MQTT: pubblica Notifica: HTTP, HTTPS, TCP ed e-mail Sovrapposizione testo Posizioni preset Tracking automatico PTZ: avvia rilevamento temporaneo, attivazione/disattivazione, attivazione/disattivazione profilo Registrazioni: scheda di memoria e condivisione di rete Messaggi di trap SNMP: invio, invio mentre la regola è attiva Caricamento di immagini o clip video: FTP, SFTP, HTTP, HTTPS, condivisione di rete ed e-mail Modalità WDR
<b>Illuminazione minima</b>	Colore: 0,1 lux a 30 IRE, F1.6 B/N: 0,01 lux a 30 IRE, F1.6 0 lux con illuminazione IR attiva Colore: 0,11 lux a 50 IRE, F1.6 B/N: 0,03 lux a 50 IRE, F1.6 0 lux con illuminazione IR attiva	<b>Supporti di installazione incorporati</b>	Contatore di pixel, guida di livellamento
<b>Velocità otturatore</b>	Da 1/50000 s a 1/5 s con 50 Hz Da 1/62500 s a 1/5 s con 60 Hz	<b>Analisi</b>	
<b>Rotazione/inclinazione/zoom</b>	Panoramica: 360° senza interruzioni, da 0,1° a 350°/s Inclinazione: 0-90°, 0,1° - 350°/s Zoom: zoom ottico 30x, digitale 12x, complessivo 360x 256 posizioni preset, inversione nadir, giro di ronda limitato, coda di controllo, indicazione della direzione a video, imposta nuovo pan 0°, richiamo messa a fuoco, messa a fuoco spot	<b>AXIS Object Analytics</b>	Classi oggetto: esseri umani, veicoli Caratteristiche: attraversamento linea, oggetto nell'area, attraversamento linea <sup>BETA</sup> , tempo nell'area <sup>BETA</sup> Fino a 10 scenari Metadati visualizzati con traiettorie, riquadri delimitatori del testo con codice colore e tabelle Poligono aree di inclusione/esclusione Configurazione della prospettiva Evento di allarme movimento ONVIF
<b>System-on-chip (SoC)</b>		<b>Metadati</b>	<b>Dati oggetto:</b> Classi: persone, volti, veicoli, targhe, sicurezza, posizione <b>Dati eventi:</b> Riferimento produttore, scenari, condizioni di attivazione
<b>Modello</b>	ARTPEC-7	<b>Applicazioni</b>	Include AXIS Object Analytics AXIS Video Motion Detection Rilevamento dei suoni, funzione gatekeeper attiva Rilevamento automatico 2 Per il supporto per AXIS Camera Application Platform che consente l'installazione di applicazioni di terze parti, visitare <a href="http://axis.com/acap">axis.com/acap</a>
<b>Memoria</b>	RAM da 1.024 MB, Flash da 512 MB		
<b>Capacità di calcolo</b>	MLPU (unità di elaborazione apprendimento automatico)		
<b>Video</b>			
<b>Compressione video</b>	H.264 (MPEG-4 Part 10/AVC) Baseline, Main and High Profile H.265 (MPEG-H Part 2/HEVC), Main profile Motion JPEG		
<b>Risoluzione</b>	(16:9) da 2688 x 1512 a 320 x 180		
<b>Velocità in fotogrammi</b>	Fino a 60/50 fps (60/50 Hz) in tutte le risoluzioni		
<b>Streaming video</b>	Possibilità di trasmettere più flussi H.264, H.265 e Motion JPEG configurabili singolarmente Velocità in fotogrammi e larghezza di banda regolabili Tecnologia Axis Zipstream in H.264 e H.265 VBR/ABR/MBR H.264/H.265 Modalità a bassa latenza Indicatore di streaming video		
<b>Impostazioni immagini</b>	Compressione, saturazione, luminosità, nitidezza, contrasto, contrasto locale, bilanciamento del bianco, controllo esposizione, zone di esposizione, Forensic WDR: fino a 120 dB a seconda della scena, sbrinamento, transizione livello diurno/notturno, mappatura tonale, sintonizzazione precisa in condizioni di scarsa illuminazione, rotazione: 0°, 180°, sovrapposizione testo e immagine, congelamento immagine in PTZ, stabilizzatore elettronico dell'immagine, correzione dell'effetto barile, 20 singole privacy mask poligono e privacy mask, orientamento ausilio PTZ, apertura destinazione Profili scena: Forense, interno, esterno, panoramica del traffico		
<b>Audio</b>			
<b>Flussi audio</b>	Audio bidirezionale tramite accoppiamento altoparlante di rete		
<b>Codifica audio</b>	24 bit LPCM, AAC-LC 8/16/32/48 kHz, G.711 PCM 8 kHz, G.726 ADPCM 8 kHz, Opus 8/16/48 kHz Velocità di trasmissione configurabile		
<b>Input/output audio</b>	Ingresso microfono esterno o ingresso linea e uscita linea (richiede AXIS 10-pin Push-pull System Connector o AXIS Multicable C I/O Audio Power 1 m/5 m, non inclusi), controllo del guadagno automatico		
<b>Rete</b>			
<b>Sicurezza</b>	Filtro indirizzi IP, crittografia HTTPS <sup>a</sup> , controllo degli accessi di rete IEEE 802.1x (EAP-TLS) <sup>a</sup> , registro degli accessi utente, gestione certificati centralizzata		

Sicurezza informatica	
<b>Sicurezza edge</b>	<p><b>Software:</b> Firmware firmato, protezione ritardo forza bruta, autenticazione digest, protezione mediante password, crittografia scheda di memoria AES-XTS-Plain64 256 bit</p> <p><b>Hardware:</b> Piattaforma di sicurezza informatica Axis Edge Vault Secure element (CC EAL 6+), ID dispositivo Axis, archivio chiavi sicuro, video firmato, avvio sicuro</p>
<b>Protezione della rete</b>	IEEE 802.1X (EAP-TLS) <sup>a</sup> , IEEE 802.1AR, HTTPS/HSTS <sup>a</sup> , TLS v1.2/v1.3 <sup>a</sup> , Network Time Security (NTS), PKI certificato X.509, filtro indirizzi IP
<b>Documentazione</b>	<p><i>Guida alla protezione AXIS OS</i></p> <p><i>Policy Axis Vulnerability Management</i></p> <p><i>Axis Security Development Model</i></p> <p>Distinta base del software AXIS OS (SBOM)</p> <p>Per il download dei documenti, vai a <a href="http://axis.com/support/cyber-security/resources">axis.com/support/cyber-security/resources</a></p> <p>Per maggiori informazioni relativamente al supporto per la sicurezza informatica Axis, visitare <a href="http://axis.com/cybersecurity">axis.com/cybersecurity</a></p>
Generale	
<b>Alloggiamento</b>	<p>Classe IP66, NEMA 4X e IK10</p> <p>Custodia in policarbonato</p> <p>Colore: bianco NCS S 1002-B, mascherina riverniciabile</p> <p>Per le istruzioni sulla riverniciatura del telaio e le conseguenze sulla garanzia, contattare il partner Axis.</p>
<b>Alimentazione</b>	<p>Consumo telecamera: tipico 13 W (senza infrarossi), max 25,5 W</p> <p>IEEE 802.3at tipo 2 classe 4</p> <p>Consumo telecamera: tipico 13 W (senza infrarossi), max 29 W</p> <p>IEEE 802.3bt Tipo 3 Classe 6</p> <p><b>Multiconnettore:</b></p> <p>20 - 28 V CC, tipico 13 W, max 30 W</p> <p>20 - 24 V CA, tipico 20 VA, max 43 VA</p> <p>(Midspan High PoE o alimentatore non inclusi)</p>
<b>Connettori</b>	<p>RJ45 10BASE-T/100BASE-TX PoE</p> <p>Connettore push-pull RJ45 (IP66) incluso</p> <p>Con connettore di sistema push-pull Axis a 10 pin o alimentazione audio I/O C a più cavi Axis da 1 m/5 m (non incluso)</p> <p>Connettore I/O per ingresso CC o CA, 4 allarmi configurabili</p> <p>Ingressi/uscite: ingresso microfono/ingresso linea, uscita linea</p>
<b>Illuminazione IR</b>	<p>OptimizedIR con LED a infrarossi da 850 nm ad elevata efficienza energetica e di lunga durata</p> <p>Con midspan da 30 W: Ampiezza del raggio 200 m o maggiore a seconda della scena. L'intervallo viene temporaneamente ridotto durante i movimenti PTZ.</p>
<b>Dispositivo di archiviazione</b>	<p>Supporto per scheda di memoria SD/SDHC/SDXC</p> <p>Supporto per la codifica della scheda di memoria (AES-XTS-Plain64 256 bit)</p> <p>Registrazione su dispositivo NAS (Network Attached Storage)</p> <p>Per consigli sulle schede di memoria e su NAS, visitare <a href="http://axis.com">axis.com</a></p>
<b>Condizioni di funzionamento</b>	<p>da -30 °C a 50 °C</p> <p>Temperatura massima secondo NEMA TS 2 (2.2.7): 74°C</p> <p>Temperatura di avvio: -30 °C</p> <p>Umidità relativa compresa tra 10% e 100% (con condensa)</p>
<b>Condizioni di immagazzinaggio</b>	<p>Da -40 °C a 65°C</p> <p>Umidità relativa compresa tra 5% e 95% (senza condensa)</p>

<b>Approvazioni</b>	<p>EMC</p> <p>CISPR 35, CISPR 32 Classe A, EN 55032 Classe A, EN 55035, EN 50121-4, EN 61000-3-2, EN 61000-3-3, EN 61000-6-1, EN 61000-6-2</p> <p>Canada: ICES-3(A)/NMB-3(A)</p> <p>Giappone: VCCI Classe A</p> <p>Corea: KS C 9835, KS C 9832 Classe A</p> <p>USA: FCC Parte 15 Sottosezione B Classe A</p> <p><b>Sicurezza</b></p> <p>IEC/EN/UL 62368-1 ed. 3, CAN/CSA C22.2 N. 62368-1 ed. 3, IEC 62471 gruppo di rischio 2</p> <p><b>Ambiente</b></p> <p>IEC 60068-2-1, IEC 60068-2-2, IEC 60068-2-6, IEC 60068-2-14, IEC 60068-2-27, IEC 60068-2-78, IEC/EN 60529 IP66, IEC/EN 62262 IK10, NEMA 250 Tipo 4X, NEMA TS 2 (2.2.7-2.2.9), ISO 21207 (Metodo B)</p> <p><b>Rete</b></p> <p>NIST SP500-267</p>
<b>Dimensioni</b>	<p>Altezza: 242 mm</p> <p>ø 205 mm</p>
<b>Peso</b>	2,5 kg
<b>Accessori inclusi</b>	RJ45 IP66 Spina push-pull (IP66), guida all'installazione, 1 licenza utente per decodificatore Windows®
<b>Accessori opzionali</b>	<p>Staffa per adattatore AXIS TP6902-E, supporti per il montaggio AXIS T91B, Midspan SFP AXIS T8154 60 W, cavo RJ45 per esterni, connettore di sistema push-pull Axis a 10 pin, alimentazione audio I/O C a più cavi Axis 1 m/5 m</p> <p>Per ulteriori accessori, visitare <a href="http://axis.com">axis.com</a></p>
<b>Video management software</b>	AXIS Companion, AXIS Camera Station e il software per la gestione video dei partner ADP/esperti nello sviluppo di applicazioni di Axis sono disponibili all'indirizzo <a href="http://axis.com/vms">axis.com/vms</a>
<b>Lingue</b>	Inglese, tedesco, francese, spagnolo, italiano, russo, cinese semplificato, giapponese, coreano, portoghese, cinese tradizionale, olandese, ceco, svedese, finlandese, turco, thailandese, vietnamita
<b>Garanzia</b>	Garanzia di 5 anni, visitare <a href="http://axis.com/warranty">axis.com/warranty</a>
Sostenibilità	
<b>Controllo sostanza</b>	<p>Senza PVC</p> <p>RoHS conformemente alla direttiva UE RoHS 2011/65/UE e EN 63000:2018</p> <p>REACH conformemente a (EC) N. 1907/2006. For SCIP UUID, consultare <a href="http://echa.europa.eu">echa.europa.eu</a></p>
<b>Materiali</b>	<p>Contenuto di plastica a base di carbonio rinnovabile: Al 22% (riciclato)</p> <p>Sottoposto a controlli conformemente alle linee guida OCSE nell'ambito dei "conflict minerals"</p> <p>Per ulteriori informazioni relative alla sostenibilità presso Axis, vedere <a href="http://axis.com/about-axis/sustainability">axis.com/about-axis/sustainability</a></p>
<b>Responsabilità ambientale</b>	<p><a href="http://axis.com/environmental-responsibility">axis.com/environmental-responsibility</a></p> <p>Axis Communications è un firmatario del Global Compact delle Nazioni Unite, per maggiori informazioni vai su <a href="http://unglobalcompact.org">unglobalcompact.org</a></p>

a. Questo dispositivo viene fornito con un software sviluppato da OpenSSL Project per l'utilizzo con OpenSSL Toolkit ([openssl.org](http://openssl.org)) e software di crittografia scritto da Eric Young ([ey@cryptsoft.com](mailto:ey@cryptsoft.com)).

# Disegno quotato



Revision	v.01	Revision date	2023-04-17
Paper size	A4	Release date	2023-04-17
Created by	MS	Scale	1:5

© 2023 Axis Communications

**AXIS** COMMUNICATIONS  
**AXIS P5676-LE PTZ Camera**

