

ergotron®

moving you forward

CareFit Combo-systeem

- Flexibele workflows: gemakkelijk scherm delen en met één hand opbergen verbetert de interactie met de patiënt
- Comfortabele documentatie: biedt ergonomische hoogteverstelling, optioneel werkoppervlak en intuïtieve toegang tot instrumenten
- Nette werkomgeving: verborgen kabelbeheer vermindert rommel en verbetert infectiebeheersing
- Ondersteunt uptime: eenvoudige toegang tot kabels vergemakkelijkt onderhoud met geregelde ondersteuning van ons expertteam
- Mooie vormgeving: modulaire muurbevestiging verbetert nieuwe en bestaande zorgruimtes
- Kwalitatieve constructie: stevig ontwerp ondersteunt verschillende configuraties en installatiemogelijkheden



VERBETER DE BAND TUSSEN VERPLEGING EN PATIËNT
PAS EENVOUDIG AAN VERANDERENDE WORKFLOWS AAN

CAREFIT™

Ondersteun aandachtig patiëntcontact en help het risico op fouten verminderen met het modulaire CareFit Combo-systeem voor een efficiënte en comfortabele documentatie-ervaring op het zorgpunt. Gemakkelijk scherm delen, met één hand opbergen en intuïtieve toegang tot instrumenten zorgen ervoor dat de verpleging zich kan richten op de patiëntzorg. Dit ontwerp verbetert zorgruimtes met verborgen kabelbeheer dat infectiebeheersing, onderhoudbaarheid en uptime voor IT-teams verbetert.

CAREFIT™

Biedt *de verpleging* vernieuwde controle over individuele workflows en gezondheid door gemakkelijker efficiënte documentatie te leveren en patiëntrelaties te verbeteren.

Verborgene kabelbeheer en eenvoudige toegang tot kabels zorgen ervoor dat *IT-teams* werkstations gemakkelijk kunnen onderhouden of upgraden zodat ze hun werk efficiënt kunnen uitvoeren.

MODULAIR - VOLLEDIG BEWEEGBAAR - AANPASBAAR

- 1 Gepersonaliseerde, ergonomische positionering van het beeldscherm voor iedere gebruiker met 180° zwenken en 13 cm onafhankelijke verstelbaarheid
- 2 Biedt een bereik tot 165 cm met een verlengstuk om administratieve taken uit te voeren aan het bed van de patiënt of in een privéruimte
- 3 Wall Track-afdekkingen bieden een strak, gestroomlijnd aanzicht met verborgen bekabeling
- 4 Ruimtebesparend ontwerp is eenvoudig inklapbaar wanneer het niet in gebruik is om zo meer werkruimte te bieden
- 5 Zorg voor nette zorgruimtes met kabelbeheer voor verbeterde infectiebeheersing
- 6 Maak efficiënte, veilige toegang mogelijk met de geïntegreerde RFID-lezer voor medewerkersbadges
- 7 Duidelijker overzicht van gegevens door het werkstation uit te breiden tot twee LCD-schermen



CAREFIT™



Doordachte ergonomie voor comfortabele zorgverlening

INTUÏTIEVE WORKFLOWS

- 1 Extensie helpt om de afstand en het aantal stappen tot de patiënt te verkleinen
- 2 Volledige eenheid beweegt na een lichte aanraking om zorgverleners flexibiliteit en keuzes te bieden
- 3 Ondersteunt de band tussen zorgverlener en patiënt met onafhankelijke beeldschermverstelling
- 4 Eenvoudige toegang tot de scanner met meerdere installatiemogelijkheden



RUIMTEBESPAREND OPBERGEN

- 5 Vermindert het risico op fouten door een printer te monteren voor efficiënte workflows
- 6 Vergrendelt op de plaats om veilig rechtop voor het beeldscherm op te bergen



DIT ONTWERP VERBETERT ZORGRUIMTES MET VERBORGEN KABELBEHEER DAT INFECTIEBEHEERSING, ONDERHOUDBAARHEID EN UPTIME VOOR IT-TEAMS VERBETERT.



Ruimte voor toebehoren



Groot werkoppervlak



CPU onder werkoppervlakte:
Totale hoogte met CPU-box is 111,8 cm

Configureer uw muursysteem voor uw workflow

STAP 1: SELECTEER UW BASISEENHEID



CareFit Combo-arm



CareFit Combo-arm
met werkoppervlak



CareFit Combo-systeem

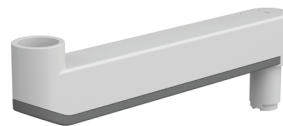


CareFit Combo-systeem
met werkoppervlak

STAP 2: BEPAAL OF U EXTRA BEREIK NODIG HEBT



CareFit Combo verlengstuk, kort



CareFit Combo-verlenger

STAP 3: BREID EVENTUEEL UIT TOT EEN OPSTELLING MET TWEE SCHERMEN

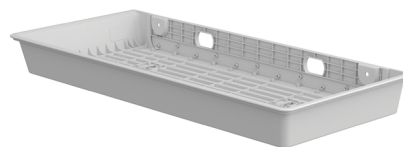


CareFit Combo dual schermset

STAP 4: SELECTEER UW CPU-OPSLAG



CPU-muurkast



CareFit Combo CPU-lade

STAP 5: SELECTEER UW SCANNERHOUDER



Scannerhouder voor opzetmontage,
VESA-bevestiging



CareFit Combo draadloze
scannersteun



CareFit Combo-scannersteun

STAP 6: SELECTEER UW PRINTERSTEUN VOOR MUURBEVESTIGING



Printersteun voor muurbeugel



Printersteun voor muurbevestiging, groot

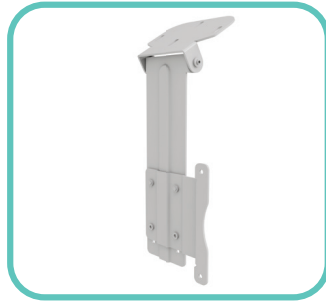
STAP 7: VOEG EEN OPTIONELE HANDTEKENINGPAD TOE



CareFit™ Combo houder voor tekentablet

CAREFIT™

GROOT AANBOD ACCESSOIRES
VOOR UW UNIEKE BEHOEFTE



**Scannerhouder voor opzetmontage,
VESA-bevestiging
98-649-251**

Ondersteunt efficiënte workflows
dankzij handenvrij scannen



**CareFit Combo draadloze
scannersteun
98-549-251**

Ondersteunt efficiënte workflows door
installatiemogelijkheid aan beide zijden



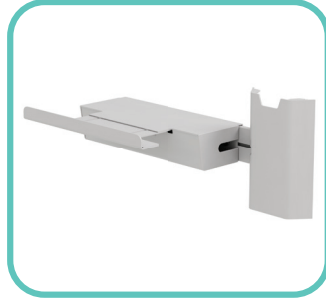
**CareFit Combo-scannersteun
98-551-251**

Ondersteunt efficiënte workflows door
installatiemogelijkheid aan beide zijden



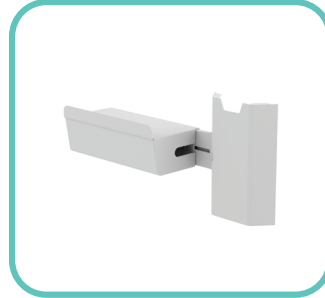
**CareFit Combo houder voor
tekentablet
31-018-216**

Bevordert digitale workflows en
bespaart tijd dankzij eenvoudige
toegang tot een houder voor
tekentablets



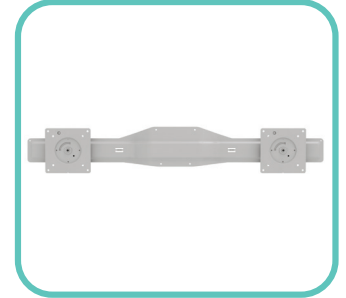
**Printersteun voor muurbevestiging,
groot
98-647-251**

Houdt grotere printers binnen bereik
voor meer tijd voor patiënten; kan
overal aan de muurbeugel worden
geïnstalleerd



**Printersteun voor muurbeugel
98-578-251**

Houdt de printer binnen bereik
voor meer tijd met patiënten,
installatiemogelijkheid aan beide zijden



**CareFit Combo dual schermset
98-650-251**

Geeft meer informatie weer met twee
schermen van elk maximal 24inch (61cm)



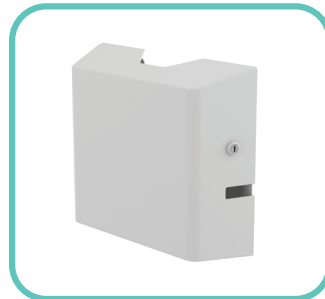
**CareFit Combo-verlenger
98-547-251**

Biedt extra bereik en flexibiliteit voor
grotere zorgtoepassingen



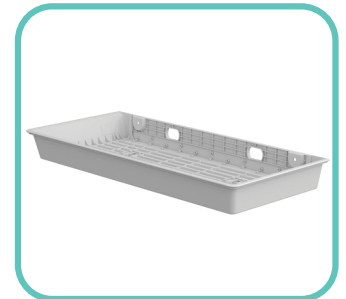
**CareFit Combo verlengstuk, kort
98-648-251**

Biedt extra bereik en flexibiliteit voor
kleinere zorgtoepassingen



**CPU-muurkast
98-543-251**

Strak ontwerp beschermt de CPU en
zorgt dat extra kabels en stekkerblok
niet zichtbaar zijn



**CareFit Combo CPU-lade
98-548-251**

Bespaart waardevolle muurruimte door
installatie onder het werkoppervlak



**Profielplaat, 86 cm lang
31-018-216**

Voor een stevige montage tegen de
muur;
nodig voor de Carefit Combo arm



**CareFit Wall Track 34" Covers
98-609-030**

Hides cabling for a neat look and
supports infection control

Meerdere configuraties voor elke workflow



CareFit Combo systeem met grote printersteun, houder voor teken tablet, kort verlengstuk, scannerhouder voor opzetmontage en CPU-lade



CareFit Combo systeem met werkoppervlak, grote printersteun, houder voor teken tablet, kort verlengstuk, scannerhouder voor opzetmontage en CPU-lade



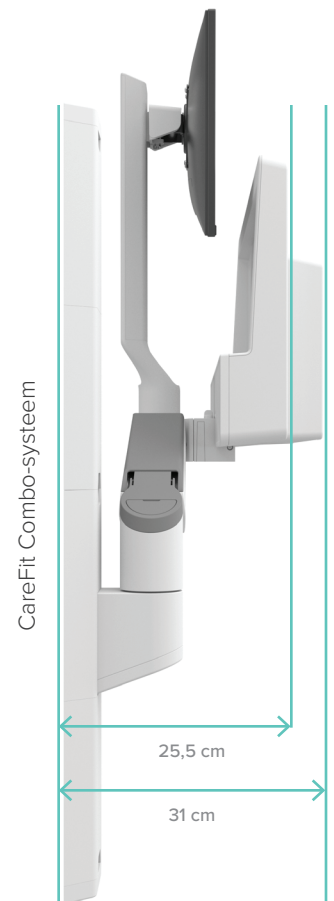
CareFit Combo systeem met dual schermset, printersteun, houder voor teken tablet, kort verlengstuk, draadloze scannersteun en CPU-muurkast



CareFit Combo systeem met werkoppervlak, dual schermset, grote printersteun, houder voor teken tablet, draadloze scannerhouder, verlengstuk, CPU-muurkast



CareFit Combo systeem met werkoppervlak, houder voor teken tablet, scannerhouder voor opzetmontage, draadloze scannersteun, verlengstuk en CPU-lade

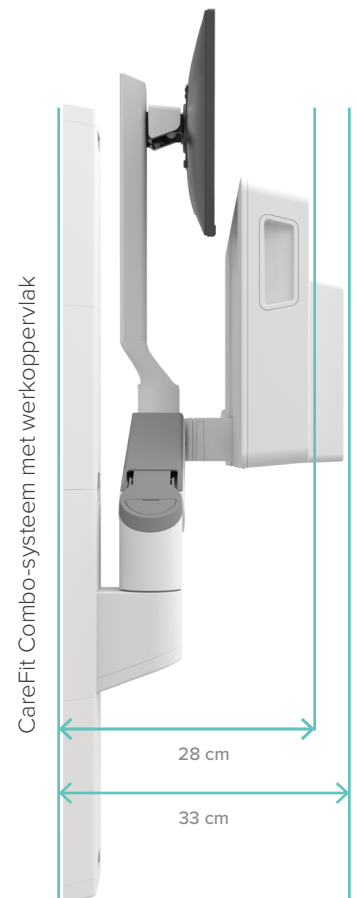


CareFit Combo-systeem

25,5 cm

31 cm

Klapt dicht bij de muur in wanneer niet in gebruik voor meer ruimte



CareFit Combo-systeem met werkoppervlak

28 cm

33 cm



Combo-arm



Combo-arm met werkoppervlak



Combo-systeem



Combo-systeem met werkoppervlak

Onderdeelnr. (wit)	45-621-251	45-622-251	45-618-251	45-619-251
	Verlenger 98-547-251			
Standaard afmeting LCD	≤ 27"			
<small>AFMETING LCD BIJ BENADERING. AFMETING GEBASEERD OP SCHERMDIAGONAAL. AFMETING LCD MAG WORDEN Overschreden ZOLANG HET GEWICHT VAN HET SCHERM NIET MEER BEDRAAGT DAN DE MAXIMALE GEWICHTSBELASTING VAN DE STEUN.</small>				
Maximale gewichtsbelasting	LCD: 3,6–10 kg Werkoppervlak: 0,68 kg			
Hoogteverstelbaarheid	51 cm			
Kantelhoek	LCD: 25° ↑ 20° / ↓ 5° Werkoppervlak: 90°			
Zwenkhoek	180°			
Rotatie	180°			
VESA	MIS-D (100 x 100 mm & 75 x 75 mm)			
Extensie	Voegt 47,1 cm uitbreiding toe vanaf de muur			
Verlengstuk (met verlengaccessoire)	146 cm	165,7 cm	146 cm	165,7 cm
Verlengstuk (met kort verlengaccessoire)	113,3 cm	133 cm	113,3 cm	133 cm
Gewicht product	17,6 kg	18,2 kg	20,8 kg	21,5 kg
Afmetingen verpakking	113,3 x 48 x 29,9 cm	113,3 x 48 x 29,9 cm	113,3 x 53,2 x 29,9 cm	113,3 x 53,2 x 29,9 cm
Gewicht incl. verpakking	22 kg	22,4 kg	25,5 kg	26,2 kg
Garantie	5 jaar			

AANBEVELINGEN VOOR REINIGING

Voor dit product kunt u de meeste verdunde, niet-schurende, niet-corrosieve reinigingsmiddelen gebruiken die geschikt zijn voor gebruik in ziekenhuizen. Raadpleeg onze [reinigingshandleiding](#) voor handige tips en geteste oplossingen.

