



# Die Grundlagen zur Steigerung der Produktivität

Dell Pro 22-Monitor

**MODEL: E2225HM**

Dell Pro 22-Monitor mit verstellbarem Standfuß

**MODEL: E2225HSM**

Weltweit führender Anbieter von Monitoren\*

\* Quelle: IDC Worldwide Quarterly PC Monitor Tracker, Q4 2024. CLM-005299



**Diese 21,5"-Monitore mit TÜV Rheinland® Eye Comfort-3-Sterne-Zertifizierung bilden die Grundlage zur Steigerung der Produktivität.**

### Verbesserte Darstellung

Erleben Sie flüssigere und schärfere Bilder mit einer Bildwiederholfrequenz von 100 Hz für eine verbesserte Darstellung.

Diese Monitore verfügen über die TÜV Rheinland® Eye Comfort-3-Sterne-Zertifizierung – der neueste Branchenstandard, der Anzeichen von Augenermüdung verringert.

Darüber hinaus ist ComfortView Plus integriert, um schädliche Blaulichtemissionen zu minimieren, ohne die Farbqualität zu beeinträchtigen.

### Funktionelles, platzsparendes Design

Erleben Sie eine verbesserte Bildqualität in FHD-Auflösung mit einem Kontrastverhältnis von 3.000:1 für tieferes Schwarz, helleres Weiß und lebendige Farben.

Das verbesserte Design mit schmalen Rahmen, kleiner Stellfläche und Kabelführung sorgt für eine übersichtliche Einrichtung und maximiert den wertvollen Platz auf dem Schreibtisch.

Die Höhenverstellbarkeit und integrierte Lautsprecher sind beim Dell Pro 22-Monitor mit verstellbarem Standfuß verfügbar und sorgen für eine verbesserte Ergonomie und Produktivität im Arbeitsalltag.

### Produktivität auf neuem Niveau

Steigern Sie Ihre Effizienz und Produktivität mit Dell Display and Peripheral Manager. Mit ihm können Sie Ihre Monitoreinstellungen anpassen, Ihren Bildschirm mit EasyArrange aufräumen und das Management vereinfachen.

Über VGA-, DisplayPort- und HDMI-Anschlüsse können Sie sowohl zu aktuellen als auch zu Legacy-Systemen bequem eine Verbindung herstellen. Richten Sie Ihren Arbeitsplatz mit VESA-kompatiblen Halterungen und Ständern so ein, wie es Ihren Anforderungen am besten entspricht.

Profitieren Sie von weniger Ausfallzeiten mit dem 3-jährigen Advanced Exchange Service<sup>2</sup>, über den Sie während der 3-jährigen Laufzeit des Hardwareservice am nächsten Werktag ein Ersatzgerät erhalten<sup>2</sup>.

<sup>1</sup> TÜV Rheinland-zertifiziert – Hardwarelösung mit geringen Blaulichtemissionen und ohne Flimmern (ID 0217010014).

<sup>2</sup> Dell sendet Ihnen in den meisten Fällen einen Ersatzmonitor am nächsten Arbeitstag, wenn dies nach einer Telefon-/Onlinediagnose als notwendig erachtet wird. Die Versandzeiten können je nach Standort und für Monitore ab 55" abweichen. Wenn das defekte Gerät nicht zurückgegeben wird, fallen Gebühren an. Weitere Informationen finden Sie unter [dell.com/servicecontracts/global](https://dell.com/servicecontracts/global).

<sup>3</sup> Eine Kopie der Bedingungen des Hardwareservice können Sie unter folgender Adresse anfordern: Dell USA LP, Attn: Warranties, One Dell Way, Round Rock, TX 78682, USA. Alternativ erhalten Sie unter [dell.com/warranty](https://dell.com/warranty) weitere Informationen.



#### Noch augenschonender

Überzeugen Sie sich selbst von den Vorteilen von ComfortView Plus, einer Technologie, die schädliche Blaulichtemissionen ohne Einbußen bei der Farbgenauigkeit minimiert. In Kombination mit einer Bildwiederholfrequenz von 100 Hz bietet dieser Monitor ein Anzeigelerlebnis mit TÜV Rheinland-3-Sterne-Zertifizierung<sup>1</sup>.



#### Kristallklare Anzeige Ihrer Arbeit

Arbeiten Sie in klarer FHD-Auflösung und profitieren Sie von der konsistenten Bilddarstellung über den weiten Betrachtungswinkel von 178°/178°. Das Kontrastverhältnis von 3.000:1 sorgt für tieferes Schwarz, helleres Weiß und lebendige Farben.



#### Multitasking leicht gemacht

Steigern Sie die Effizienz mit Dell Display and Peripheral Manager, mit dem Sie mehrere Anwendungen auf Ihrem Bildschirm organisieren können.



#### Einfacher Anschluss

Über VGA-, DisplayPort- und HDMI-Anschlüsse können Sie sowohl zu aktuellen als auch zu Legacy-Systemen eine Verbindung herstellen.

#### Das weltweit führende Monitorunternehmen\*

Wir liefern Weltklassemonitore, die strengen Entwicklungsprozessen und rigorosen Tests unterzogen wurden, um eine zuverlässige Performance sicherzustellen. Genießen Sie sorgenfreies Arbeiten mit unübertroffenen Service- und Supportoptionen. Da wir die Zukunft der Umwelt im Blick haben, erfüllen unsere Monitore Umweltstandards und werden aus umweltschonenden Materialien hergestellt.

\* Quelle: IDC Worldwide Quarterly PC Monitor Tracker, Q4 2024. CLM-005299

<sup>1</sup> TÜV Rheinland-zertifiziert – Hardwarelösung mit geringen Blaulichtemissionen und ohne Flimmern (ID 0217010014).





# Die Zukunft der Umwelt im Blick

## Innovative Materialien

Ihr Monitor wurde sorgfältig aus einer Reihe nachhaltiger Materialien gefertigt, darunter 85 % recycelter Kunststoff wie PCR und Kunststoff aus geschlossenen Kreisläufen<sup>1</sup> sowie mindestens 20 % recyceltes Glas<sup>2</sup>. Die Verwendung von recycelten Materialien trägt dazu bei, natürliche Ressourcen zu schonen und einen geringeren ökologischen Fußabdruck zu erzielen.

## Umweltstandards

Dieser Monitor ist EPEAT Gold-registriert mit Climate+ sowie ENERGY STAR<sup>®</sup>-zertifiziert und verfügt über die neueste TCO-Zertifizierung. Mit der neuen Zertifizierung wird sichergestellt, dass dieser Monitor mit erneuerbarer Energie hergestellt wird und gleichzeitig hohe Sicherheitsstandards erfüllt.<sup>3</sup>

## Zweckmäßige Verpackung

Dieser Monitor wird in einer Verpackung aus 100 % erneuerbaren Materialien geliefert, die zudem recycelbar ist. Wir reduzieren so viel Kunststoffmüll wie möglich und stellen auf eine verantwortungsbewusste faserbasierte Lösung um.<sup>4</sup> Durch die Verwendung von weniger Papier im Verpackungsmaterial können wir außerdem jährlich über 600 Bäume erhalten.<sup>5</sup>

<sup>1</sup> Der Prozentsatz bezieht sich auf das Gewicht des Kunststoffanteils. Basierend auf einer internen Analyse, März 2025. Bis zu 66,6 % PCR-Kunststoff und bis zu 59,7 % aus IT-Geräten gewonnener Kunststoff aus geschlossenen Kreisläufen.

<sup>2</sup> Gilt für alle neuen Monitore, die im Kalenderjahr 2025 eingeführt werden. Das Monitordisplay enthält recyceltes Glas. Basierend auf einer internen Analyse, Januar 2025.

<sup>3</sup> EPEAT-registriert, wo zutreffend. Die EPEAT-Registrierung kann je nach Land unterschiedlich sein. Länderspezifische Informationen zu Registrierung und Status finden Sie unter [www.epeat.net](http://www.epeat.net).

<sup>4</sup> Gilt für alle Dell Monitore, die seit 2023 eingeführt wurden. Hergestellt aus FSC-MIX-Ressourcen, d. h. Material aus FSC-zertifizierten Wäldern, recyceltem Material und/oder Holz aus FSC-kontrollierten Wäldern. Basierend auf einer internen Analyse, Januar 2025. Polster sind jetzt aus Wellpappe gefertigt.

<sup>5</sup> Basierend auf einer internen Analyse, Februar 2025. Gilt für Monitore, die 2025 eingeführt werden. Reduzierungen basieren auf Monitortyp und sind bezogen auf den Umfang der Kurzanleitung und die Digitalisierung des Datenblatts zur Kalibrierung. Berechnung der erhalten gebliebenen Bäume basiert auf: Detailed Calculator | 10 THOUSAND TREES.

# Immer komfortabel

Dank der nahtlosen Anzeigeerfahrung mit ultradünnem Rahmen und kleiner Stellfläche können Sie sich problemlos auf Ihre Aufgaben konzentrieren.



Dell Pro 22-Monitor



Dell Pro 22-Monitor mit verstellbarem Standfuß

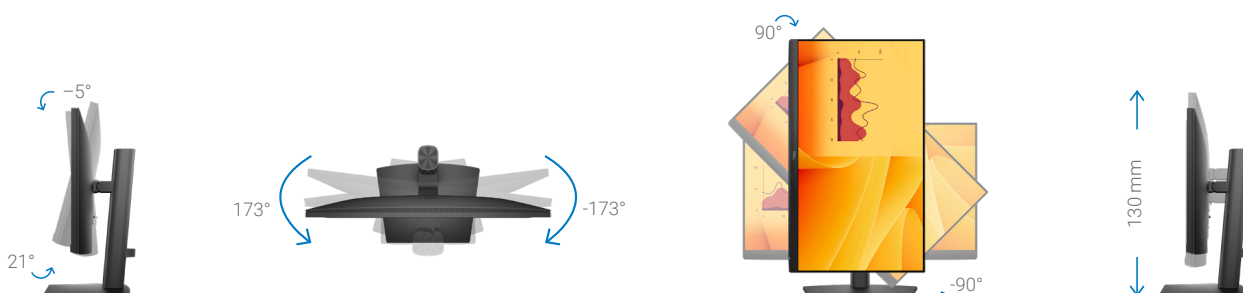
## Bequemes Arbeiten

Höhenverstellbarkeit<sup>1</sup>, Dreh-, Schwenk- und Neigungsfunktionen sind für den Dell Pro 22-Monitor mit verstellbarem Standfuß verfügbar und sorgen für eine verbesserte Ergonomie und Produktivität im Arbeitsalltag.



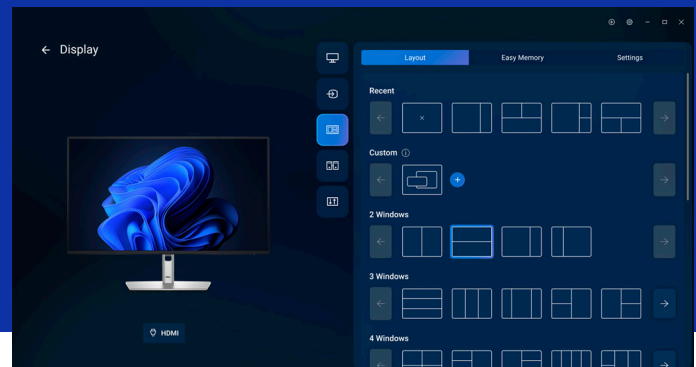
## Bequemes Anschließen

Über VGA-, DisplayPort- und HDMI-Schnittstellen können Sie sowohl zu aktuellen als auch zu Legacy-Systemen eine Verbindung herstellen.



<sup>1</sup> Der höhenverstellbare Standfuß ist nur beim Dell Pro 22-Monitor mit verstellbarem Standfuß verfügbar.

# Dell Display and Peripheral Manager



Das Bild auf dem Bildschirm dient nur zur Veranschaulichung. Das Monitormodell variiert.

**Erleben Sie die einzigartige, innovative Anwendung von Dell, mit der Sie die Leistung Ihres gesamten Dell PC-Arbeitsplatzes optimieren können.<sup>1</sup>**

## Maximale Produktivität

EasyArrange ordnet Anwendungen auf verschiedene Bildschirme mit voreingestellten Aufteilungen an und passt bis zu fünf Fenster an, um das Multitasking zu verbessern. Mit EasyArrange Memory können Sie Anwendungsprofile speichern und manuell, nach Zeitplan oder beim Starten wiederherstellen.

## Anpassen der Ansicht

Arbeiten Sie bequem, am Tag oder in der Nacht. Automatisieren Sie Ihre Helligkeits- und Kontrasteinstellungen entsprechend Ihrem Zeitplan.

## Besser zu verwalten

Skalieren Sie das Management für Ihre gesamte Flotte von Dell Displays und Client-Peripheriegeräten mit erweiterten Funktionen der Befehlszeilenschnittstelle.

[Dell Display and Peripheral Manager herunterladen](#)

<sup>1</sup> Basierend auf einer internen Analyse von Dell, Februar 2025.

# Anschlüsse und Steckplätze

Dell Pro 22-Monitor




Dell Pro 22-Monitor mit verstellbarem Standfuß




- 1 Vorrichtung für Sicherheitsschloss<sup>1</sup>
- 2 Stromanschluss
- 3 DisplayPort 1.2-Anschluss
- 4 HDMI 1.4-Anschluss
- 5 VGA-Anschluss
- 6 Integrierte Lautsprecher

<sup>1</sup> Basierend auf Kensington Security Slot™

FUNKTION	TECHNISCHE DATEN
MODELL	Dell Pro 22-Monitor – E2225HM
SICHTBARE BILDSCHIRMDIAGONALE	544,0 mm (21,5")
BILDSCHIRMTYP	VA-Technologie (Vertical Alignment)
MAXIMALE VOREINGESTELLTE AUFLÖSUNG UND BILDWIEDERHOLFREQUENZ	1.920 x 1.080 bei 100 Hz
BETRACHTUNGSWINKEL	Horizontal: 178° Vertikal: 178°
BILDPUNKTGRÖSSE	Horizontal: 0,2493 mm Vertikal: 0,2410 mm
PIXEL PRO ZOLL (PPI)	103
KONTRASTVERHÄLTNIS	3.000:1 (typisch)
SEITENVERHÄLTNIS	16:9
HINTERGRUNDBELEUCHTUNG	LED-Randbeleuchtungssystem
HELLIGKEIT	250 cd/m <sup>2</sup> (Standard)
ANTWORTZEIT	• Normalmodus: 8 ms (Grau zu Grau) • Schneller Modus: 5 ms (Grau zu Grau)
FARBSPEKTRUM	NTSC 72 % (CIE 1931)
FARBTIEFE	16,7 Millionen Farben
TÜV EYECOMFORT	3 Sterne
KONNEKTIVITÄT	Videoanschluss • 1 x HDMI-Anschluss (HDCP 1.4, unterstützt bis zu FHD mit 1.920 x 1.080 bei 100 Hz gemäß der Spezifikation von HDMI 1.4) • 1 x DisplayPort 1.2-Anschluss (HDCP 1.4) (unterstützt bis zu FHD mit 1920 x 1080 und 100 Hz) • 1 x VGA-Anschluss
EINSTELLMÖGLICHKEITEN	Neigen -5° bis +21°
BILDSCHIRMBESCHICHTUNG	Reflexionsarme Hartbeschichtung 3H
SOFTWAREKOMPATIBILITÄT	Dell Display and Peripheral Manager (DDPM) für Windows-Betriebssysteme
REMOTE ASSET MANAGEMENT	Ja, Dell Display and Peripheral Manager verwenden
ERFORDERLICHE SPANNUNG	100 bis 240 V Wechselspannung/50 oder 60 Hz ± 3 Hz/0,7 A
ENERGIEEFFIZIENZKLASSE (A BIS G)	D 
STROMVERBRAUCH	11,9 W (eingeschaltet) 0,3 W (ausgeschaltet) 0,3 W (Stand-by-Modus) 25 W (max.) 10,6 W (Pon) 34,4 kWh (TEC.)
RAHMENBREITE – OBEN	6,60 mm (0,26")
RAHMENBREITE – LINKS ODER RECHTS	6,60 mm (0,26")

FUNKTION	TECHNISCHE DATEN
RAHMENBREITE – UNTEN	17,20 mm (0,68")
ABMESSUNGEN (MIT STÄNDER) – HÖHE	376,88 mm (14,84")
ABMESSUNGEN (MIT STÄNDER) – BREITE	491,86 mm (19,36")
ABMESSUNGEN (MIT STÄNDER) – TIEFE	171,00 mm (6,73")
ABMESSUNGEN (OHNE STÄNDER) – HÖHE	288,60 mm (11,36")
ABMESSUNGEN (OHNE STÄNDER) – BREITE	491,86 mm (19,36")
ABMESSUNGEN (OHNE STÄNDER) – TIEFE	50,37 mm (1,98")
ABMESSUNGEN DES STÄNDERS – HÖHE	174,02 mm (6,85")
ABMESSUNGEN DES STÄNDERS – BREITE	222,03 mm (8,74")
ABMESSUNGEN DES STÄNDERS – TIEFE	171,00 mm (6,73")
GEWICHT (INKL. VERPACKUNG)	3,99 kg (8,80 lb)
GEWICHT EINSCHL. STÄNDER UND KABEL	2,92 kg (6,44 lb)
GEWICHT OHNE STÄNDER UND KABEL	2,29 kg (5,05 lb)
GEWICHT DES STÄNDERS	0,33 kg (0,73 lb)
ADAPTER FÜR DIE FLACHBILDSCHIRMMONTAGE	VESA (100 mm x 100 mm)
SICHERHEIT	Vorrichtung für Sicherheitsschloss (Kabelschloss separat erhältlich)
KOMPATIBILITÄT MIT STANDARDS	<ul style="list-style-type: none"> <li>ENERGY STAR 8.0</li> <li>EPEAT Gold mit Climate+</li> <li>TCO Certified und TCO Certified Edge</li> <li>RoHS-kompatibel</li> <li>Datenblätter zu Produktsicherheit, EMV und Umweltbedingungen</li> <li>Dell Webseite zur Compliance</li> <li>Dell und die Umwelt</li> <li>TÜV Eye Comfort, 3-Sterne-Zertifizierung</li> <li>BFR/PVC-reduziert (die Platinen bestehen aus BFR/PVC-freien Laminaten).</li> <li>Erfüllt NFPA 99-Anforderungen an Leckstrom</li> <li>Arsenfreies Glas und quecksilberfrei (nur Bildschirm)</li> </ul>
TEMPERATURBEREICH	<ul style="list-style-type: none"> <li>Betrieb: 0 °C bis 40 °C (32 °F bis 104 °F)</li> <li>Außer Betrieb: -20 °C bis 60 °C (-4 bis 140 °F)</li> </ul>
LUFTFEUCHTIGKEIT	<ul style="list-style-type: none"> <li>Betrieb: 10 % bis 80 % (nicht kondensierend)</li> <li>Bei Lagerung: 5 bis 90 % (nicht kondensierend)</li> </ul>
MAXIMALE HÖHE	<ul style="list-style-type: none"> <li>Betrieb: max. 5.000 m (16.400 ft)</li> <li>Außer Betrieb: max. 12.191 m (40.000 ft)</li> </ul>
IM LIEFERUMFANG ENTHALTEN	<ul style="list-style-type: none"> <li>Monitor mit Ständer</li> <li>Netzkabel</li> <li>1 x DisplayPort-zu-DisplayPort-Kabel – 1,80 m</li> <li>1 x HDMI-Kabel (1,80 m, nur Japan)</li> <li>Kurzanleitung</li> <li>Sicherheitshinweise</li> </ul>



FUNKTION	TECHNISCHE DATEN
MODELL	Dell Pro 22-Monitor mit verstellbarem Standfuß – E2225HSM
SICHTBARE BILDSCHIRMDIAGONALE	544,8 mm (21,5")
BILDSCHIRMTYP	VA-Technologie (Vertical Alignment)
MAXIMALE VOREINGESTELLTE AUFLÖSUNG UND BILDWIEDERHOLFREQUENZ	<ul style="list-style-type: none"> <li>VGA: 1.920 x 1.080 bei bis zu 60 Hz</li> <li>DisplayPort 1.2: 1.920 x 1.080 bei bis zu 100 Hz</li> <li>HDMI: 1.920 x 1.080 bei bis zu 100 Hz</li> </ul>
BETRACHTUNGSWINKEL	Horizontal: 178° Vertikal: 178°
BILDUNKTGRÖSSE	Horizontal: 0,2493 mm Vertikal: 0,2410 mm
PIXEL PRO ZOLL (PPI)	103
KONTRASTVERHÄLTNIS	3.000:1 (typisch)
SEITENVERHÄLTNIS	16:9
HINTERGRUNDBELEUCHTUNG	LED-Randbeleuchtungssystem
HELLIGKEIT	250 cd/m <sup>2</sup> (Standard)
ANTWORTZEIT	<ul style="list-style-type: none"> <li>Normalmodus: 8 ms (Grau zu Grau)</li> <li>Schneller Modus: 5 ms (Grau zu Grau)</li> </ul>
FARBSPEKTRUM	NTSC 72 % (CIE 1931) (Minimum)
FARBTIEFE	16,7 Millionen Farben
TÜV EYECOMFORT	3 Sterne
KONNEKTIVITÄT	Videoanschluss <ul style="list-style-type: none"> <li>1 x HDMI-Anschluss (HDCP 1.4, unterstützt bis zu FHD mit 1.920 x 1.080 bei 100 Hz gemäß der Spezifikation von HDMI 1.4)</li> <li>1 x DisplayPort 1.2-Anschluss (HDCP 1.4) (unterstützt bis zu FHD mit 1920 x 1080 und 100 Hz)</li> <li>1 x VGA-Anschluss</li> </ul>
EINSTELLMÖGLICHKEITEN	Höhenverstellung bis zu 130 ± 5 mm Neigen -5° bis +21° Schwenken -173°/+173° Drehen -90°/+90°
BILDSCHIRMBESCHICHTUNG	Reflexionsarme Hartbeschichtung 3H
SOFTWAREKOMPATIBILITÄT	Dell Display and Peripheral Manager (DDPM) für Windows-Betriebssysteme
REMOTE ASSET MANAGEMENT	Ja, Dell Display and Peripheral Manager verwenden
SUPPORT WÄHREND BETRIEBSZEIT	12 Stunden am Tag, 7 Tage die Woche (12x7)
ERFORDERLICHE SPANNUNG	100 bis 240 V Wechselspannung/50 oder 60 Hz ± 3 Hz/0,7 A
ENERGIEEFFIZIENZKLASSE (A BIS G)	D 
STROMVERBRAUCH	11,4 W (eingeschaltet) 0,3 W (ausgeschaltet) 0,3 W (Stand-by-Modus) 25,0 W (max.) 11,54 W (Pon) 37,0 kWh (TEC)
AUDIOAUSGANG	2 integrierte 2-W-Lautsprecher
RAHMENBREITE – OBEN	6,70 mm (0,26")
RAHMENBREITE – LINKS ODER RECHTS	6,70 mm (0,26")

FUNKTION	TECHNISCHE DATEN
RAHMENBREITE – UNTEN	17,15 mm (0,68")
ABMESSUNGEN (MIT STÄNDER) – HÖHE (AUSGEFAHREN)	468,59 mm (18,45")
ABMESSUNGEN (MIT STÄNDER) – HÖHE (KOMPRIMIERT)	348,07 mm (13,70")
ABMESSUNGEN (MIT STÄNDER) – BREITE	492,06 mm (19,37")
ABMESSUNGEN (MIT STÄNDER) – TIEFE	211,60 mm (8,33")
ABMESSUNGEN (OHNE STÄNDER) – HÖHE	288,93 mm (11,38")
ABMESSUNGEN (OHNE STÄNDER) – BREITE	492,06 mm (19,37")
ABMESSUNGEN (OHNE STÄNDER) – TIEFE	54,33 mm (2,14")
ABMESSUNGEN DES STÄNDERS – HÖHE (AUSGEFAHREN)	400,04 mm (15,75")
ABMESSUNGEN DES STÄNDERS – HÖHE (KOMPRIMIERT)	348,07 mm (13,70")
ABMESSUNGEN DES STÄNDERS – BREITE	257,02 mm (10,12")
ABMESSUNGEN DES STÄNDERS – TIEFE	211,60 mm (8,33")
GEWICHT (INKL. VERPACKUNG)	5,92 kg (13,05 lb)
GEWICHT EINSCHL. STÄNDER UND KABEL	4,11 kg (9,06 lb)
GEWICHT OHNE STÄNDER UND KABEL	2,26 kg (4,98 lb)
GEWICHT DES STÄNDERS	1,51 kg (3,33 lb)
ADAPTER FÜR DIE FLACHBILDSCHIRMONTAGE	VESA (100 mm x 100 mm)
SICHERHEIT	Vorrichtung für Sicherheitsschloss (Kabelschloss separat erhältlich)
KOMPATIBILITÄT MIT STANDARDS	<ul style="list-style-type: none"> <li>ENERGY STAR 8.0</li> <li>EPEAT Gold mit Climate+</li> <li>TCO Certified und TCO Certified Edge</li> <li>RoHS-kompatibel</li> <li>Datenblätter zu Produktsicherheit, EMV und Umweltbedingungen</li> <li>Dell Webseite zur Compliance</li> <li>Dell und die Umwelt</li> <li>TÜV Eye Comfort, 3-Sterne-Zertifizierung</li> <li>BFR/PVC-reduziert (die Platinen bestehen aus BFR/PVC-freien Laminaten).</li> <li>Erfüllt NFPA 99-Anforderungen an Leckstrom</li> <li>Arsenfreies Glas und quecksilberfrei (nur Bildschirm)</li> </ul>
TEMPERATURBEREICH	<ul style="list-style-type: none"> <li>Betrieb: 0 °C bis 40 °C (32 °F bis 104 °F)</li> <li>Außer Betrieb: -20 °C bis 60 °C (-4 bis 140 °F)</li> </ul>
LUFTFEUCHTIGKEIT	<ul style="list-style-type: none"> <li>Betrieb: 10 % bis 80 % (nicht kondensierend)</li> <li>Bei Lagerung: 5 bis 90 % (nicht kondensierend)</li> </ul>
MAXIMALE HÖHE	<ul style="list-style-type: none"> <li>Betrieb: max. 5.000 m (16.404 ft)</li> <li>Außer Betrieb: max. 12.192 m (40.000 ft)</li> </ul>
IM LIEFERUMFANG ENTHALTEN	<ul style="list-style-type: none"> <li>Monitor mit Ständer</li> <li>Netzkabel</li> <li>1 x HDMI-Kabel – 1,80 m</li> <li>Kurzanleitung</li> <li>Sicherheitshinweise</li> </ul>

# Dell Monitore bieten eine Zuverlässigkeit von 99,6 %<sup>1</sup>

Als weltweit führendes Monitorunternehmen\* ist Dell stolz auf sein kontinuierliches Engagement für Qualität und äußerste Kundenzufriedenheit.



## Advanced Exchange Service

Für diese Monitore gelten 3 Jahre Advanced Exchange Service<sup>2</sup>, über den Sie während der 3-jährigen Laufzeit des Hardwareservice am nächsten Werktag ein Ersatzgerät erhalten.<sup>3</sup>

## ProSupport

Nutzen Sie die Dell ProSupport-Option für das Upgrade auf den spezialisierten technischen 24x7-Telefonsupport.<sup>4</sup>

## Optimale Integration

Dell Monitore sind für die nahtlose Zusammenarbeit mit unserem PC und Zubehör konzipiert. Weitere Informationen finden Sie auf der [Supportseite](#).

\* Quelle: IDC Worldwide Quarterly PC Monitor Tracker, Q4 2024. CLM-005299

<sup>1</sup> Quelle: Basierend auf einer internen Analyse von Dell mit dem Dell Quality Intelligence-Tool (QI), Januar 2025. Die Zuverlässigkeit von 99,6 % spiegelt die Zuverlässigkeit bei der Verwendung wider. Im ersten Jahr ist mit einer Abnahme um 0,4 % zu rechnen.

<sup>2</sup> Advanced Exchange: Falls nach einer Telefon-/Onlinediagnose für nötig befunden, versendet Dell in den meisten Fällen am nächsten Arbeitstag einen Ersatzmonitor. Die Versandzeiten können je nach Standort und für Monitore ab 55" abweichen. Wenn das defekte Gerät nicht zurückgegeben wird, fallen Gebühren an. Weitere Informationen finden Sie unter [dell.com/servicecontracts/global](#).

<sup>3</sup> Eine Kopie der Bedingungen des Hardwareservice können Sie unter folgender Adresse anfordern: Dell USA LP, Attn: Warranties, One Dell Way, Round Rock, TX 78682, USA. Alternativ erhalten Sie unter [dell.com/warranty](#) weitere Informationen.

<sup>4</sup> Die Verfügbarkeit ist unterschiedlich. Details finden Sie unter [www.dell.com/support](#). In einigen Ländern weichen die Geschäftszeiten für den Support regional ab. Der Support erfolgt nach den örtlichen Geschäftszeiten ggf. in einer anderen Sprache als der Landessprache.

Technische Daten können ohne vorherige Ankündigung geändert werden. Das Produkt ist nicht in allen Ländern erhältlich. Wenn Sie nähere Informationen benötigen, wenden Sie sich bitte an Ihre Dell MitarbeiterInnen.

© 2025 Dell Inc. oder deren Tochtergesellschaften. Alle Rechte vorbehalten. Dell Technologies, Dell, EMC, Dell EMC und andere Marken sind Marken von Dell Inc. oder deren Tochtergesellschaften. Alle anderen Marken können Marken ihrer jeweiligen Inhaber sein. USB Type-C® und USB-C® sind eingetragene Marken des USB Implementers Forum. Thunderbolt und das Thunderbolt Logo sind Marken der Intel Corporation in den USA und anderen Ländern.