

# PHILIPS

Moniteur LCD avec  
PowerSensor

B-line

25" (63,4 cm)

WUXGA (1 920 x 1 200)

252B9



## Une image nette et sans limites

Avec le nouveau moniteur 16:10 sans cadre Philips B-line, les limites n'existent plus. Doté de nombreuses caractéristiques conçues pour améliorer la productivité et mieux répondre aux exigences du développement durable, ce moniteur vous fait passer au niveau supérieur.

### Développement durable

- Jusqu'à 80 % d'énergie consommée en moins avec PowerSensor
- Consommation d'énergie nulle grâce au commutateur 0 watt
- Matériaux d'emballage 100 % recyclés.

### Excellentes performances

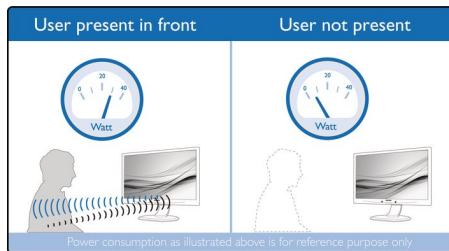
- Format 16:10 pour une plus grande hauteur d'affichage
- Technologie IPS pour des couleurs éclatantes et un grand angle de vue

### Conçu pour votre mode de travail

- La base Super Ergo vous fait gagner en ergonomie
- Fixation VESA pour une installation impeccable
- Technologie sans scintillement permettant de réduire la fatigue oculaire
- Mode LowBlue pour une productivité préservant les yeux
- Mode EasyRead pour une lecture comme sur papier

# Points forts

## PowerSensor

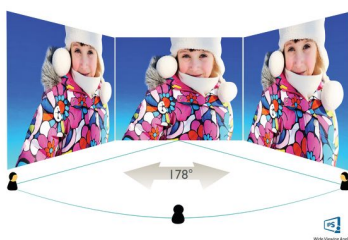


PowerSensor est un « détecteur de présence » intégré qui transmet et reçoit des signaux infrarouges sans danger lorsque l'utilisateur est présent et réduit automatiquement la luminosité du moniteur lorsque l'utilisateur s'éloigne du bureau. Il permet ainsi de diminuer de 80 % la consommation d'énergie et de prolonger la durée de vie du moniteur.

## Consommation d'énergie nulle

Le commutateur 0 watt situé à l'arrière de l'appareil vous permet de couper entièrement l'alimentation de votre moniteur. Ainsi, vous ne consommez plus d'énergie et réduisez un peu plus votre empreinte carbone.

## Technologie IPS



Les écrans IPS utilisent une technologie avancée qui élargit l'angle de vue à 178/178 degrés, ce qui permet de regarder l'écran depuis quasiment n'importe quel angle, même en mode Pivot 90° ! Contrairement aux dalles traditionnelles, les écrans IPS produisent des images incroyablement nettes aux couleurs éclatantes, idéales pour les photos, les vidéos, la navigation Web, mais

aussi pour les applications professionnelles qui nécessitent des couleurs précises et une luminosité constante en permanence.

## Base Super Ergo



La base Super Ergo offre un confort ergonomique et un système intelligent de gestion des câbles. Le réglage de la hauteur, le support pivotant, l'angle d'inclinaison et de rotation de la base du moniteur augmentent le confort de l'utilisateur et réduisent les fatigues physiques résultant d'une longue journée de travail. En outre, le système intelligent de gestion des câbles libère de l'espace sur votre bureau.

## Fixation VESA

Le modèle VESA garantit une compatibilité avec des centaines de solutions de fixation innovantes.

## Technologie sans scintillement



En raison de la méthode utilisée pour contrôler la luminosité sur les écrans LED à rétroéclairage, certains utilisateurs constatent

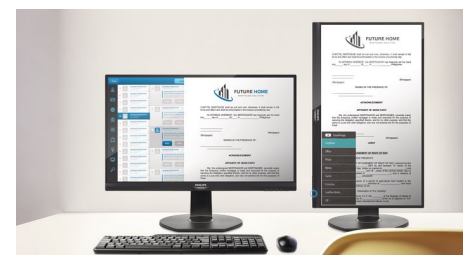
un scintillement qui augmente la fatigue oculaire. La technologie sans scintillement de Philips utilise une nouvelle solution qui permet de régler la luminosité et de réduire le scintillement pour un meilleur confort visuel.

## Mode LowBlue



Des études ont démontré que, tout comme les rayons ultraviolets, les rayons de lumière bleue à courte longueur d'onde émis par les écrans LED peuvent causer des lésions oculaires et avoir un effet négatif sur la vue à long terme. Développé pour votre bien-être, le mode LowBlue de Philips utilise une technologie logicielle intelligente pour réduire la lumière bleue à courte longueur d'onde nocive.

## Mode EasyRead



Mode EasyRead pour une lecture comme sur papier



# Caractéristiques

## Image/affichage

**Type d'écran LCD:** Technologie IPS  
**Type de rétroéclairage:** Système W-LED  
**Taille de l'écran:** 63,4 cm / 25 pouces  
**Revêtement de l'écran:** Antireflet, 3H, voile 25 %  
**Zone de visualisation efficace:**  
 535,5 (H) x 338,8 (V)  
**Format d'image:** 16/10  
**Résolution optimale:** 1920 x 1200 à 60 Hz  
**Densité de pixels:** 91 PPI  
**Temps de réponse (standard):** 5 ms (gris à gris)\*  
**Luminosité:** 300 cd/m<sup>2</sup>  
**Niveau de contraste (standard):** 1 000:1  
**SmartContrast:** 50 000 000:1  
**Pas de masque:** 0,279 x 0,282 mm  
**Angle de visualisation:** 178° (H) / 178° (V), - C/R > 10  
**Sans scintillement**  
**Amélioration de l'image:** SmartImage  
**Gamme de couleurs (type):** NTSC 90 %\*, sRGB 107,5 %\*  
**Couleurs d'affichage:** 16,7 M  
**Fréquence de balayage:** 30-96 kHz (H) / 48-76 Hz (V)  
 sRGB  
 EasyRead  
 Mode LowBlue

## Connectivité

**Entrée de signal:** VGA (analogique), DVI-D (numérique, HDCP), Display Port 1.2, HDMI 1.4  
**HDCP:** HDCP 1.4 (HDMI/DP)  
**Entrée de sync.:** Synchronisation séparée, Synchronisation (vert)  
**USB :** 1 USB 3.1 (ascendant), 4 USB 3.1 (descendant, 1 avec charge rapide BC 1.2)\*  
**Audio (entrée/sortie):** Entrée audio PC, Sortie casque

## Pratique

**Enceintes intégrées:** 2 x 2 W  
**Confort d'utilisation:** SmartImage, Entrée, Luminosité, Menu, Marche/arrêt  
**Logiciel de commande:** SmartControl  
**Affichage multilingue à l'écran:** Portugais brésilien, Tchèque, Néerlandais, Anglais, Finnois, Français, Allemand, Grec, Hongrois, Italien, Japonais, Coréen, Polonais, Portugais, Russe, Chinois simplifié, Espagnol, Suédois, Chinois traditionnel, Turc, Ukrainien  
**Autres fonctionnalités:** Verrou Kensington, Fixation VESA (100 x 100 mm)  
**Compatible plug-and-play:** DDC/CI, Mac OS X, sRGB, Windows 10 / 8.1 / 8 / 7

## Socle

**Réglage en hauteur:** 150 millimètre  
**Pivotant:** +/- 90°  
**Pivotant 180°+180°:** -/+ 175 degré  
**Inclinaison:** -5 ~ 30 degré

## Alimentation

**Mode ECO:** 12,3 W (typ.)  
**En mode de fonctionnement:** 15 W (typ.) (méthode de test EnergyStar 7.0)  
**Mode veille:** < 0,5 W (typ.)  
**Mode d'arrêt:** 0 W avec le commutateur Zéro  
**Classe énergétique:** A+  
**Voyant d'alimentation:** Fonctionnement - blanc, Mode veille - blanc (clignotant)  
**Alimentation électrique:** Intégré, 100-240 V CA, 50-60 Hz

## Dimensions

**Produit avec support (hauteur maximale):** 546 x 541 x 206 millimètre  
**Produit sans support (mm):** 546 x 367 x 49 millimètre  
**Emballage en mm (l x H x P):** 608 x 524 x 197 millimètre

## Poids

**Produit avec support (kg):** 5,09 kg  
**Produit sans support (kg):** 3,50 kg  
**Produit avec emballage (kg):** 7,44 kg

## Conditions de fonctionnement

**Température de fonctionnement:** 0 °C à 40 °C °C  
**Température de stockage:** -20 °C à 60 °C °C  
**Taux d'humidité relative:** 20 % - 80 %  
**Altitude:** Fonctionnement : +3 658 m (12 000 pieds), arrêt : +12 192 m (40 000 pieds)  
**MTBF (avec démonstration):** 70 000 h (hors rétro-éclairage)

## Développement durable

**Environnement et énergie:** PowerSensor, EnergyStar 7.0, EPEAT\*, Certifié TCO, WEEE, LUSD  
**Emballage recyclable:** 100 %  
**Plastiques issus d'un recyclage post-consommation:** 85 %  
**Substances spécifiques:** Boîtier sans PVC ni BFR, Sans mercure, Sans plomb

## Conformité et normes

**Approbations de conformité:** Marquage « CE », FCC Classe B, SEMKO, cETLus, CU-EAC, TUV Ergo, TUV/GS, EPA, ICES-003, UKRAINIEN, SASO, KUCAS, VCCI, RCM, CCC

## Boîtier

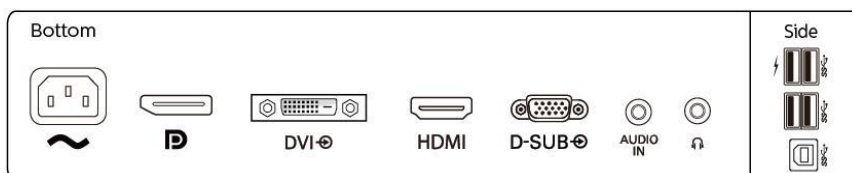
**Châssis avant:** Noir  
**Capot arrière:** Noir  
**Pied:** Noir  
**Finition:** Texture

## Navigation sur le Web

**Téléviseur pour hôtel:** N/A

## Contenu de l'emballage

**Moniteur avec pied**  
**Câbles:** Câble D-Sub, câble DVI-D, câble HDMI, câble DP, câble audio, cordon d'alimentation  
**Manuel d'utilisation**



\* La marque/marque commerciale « IPS » et les brevets associés portant sur des technologies appartiennent à leurs propriétaires respectifs.

\* Temps de réponse égal à SmartResponse

\* Espace NTSC basé sur CIE 1976

\* Espace sRGB basé sur CIE 1931

\* La charge rapide est conforme à la norme USB BC 1.2

\* Les labels EPEAT Or et Argent sont uniquement valables dans les pays où Philips enregistre le produit. Visitez le site [www.epeat.net](http://www.epeat.net) pour savoir si le produit est enregistré dans votre pays.

\* L'apparence du moniteur peut différer de l'illustration.