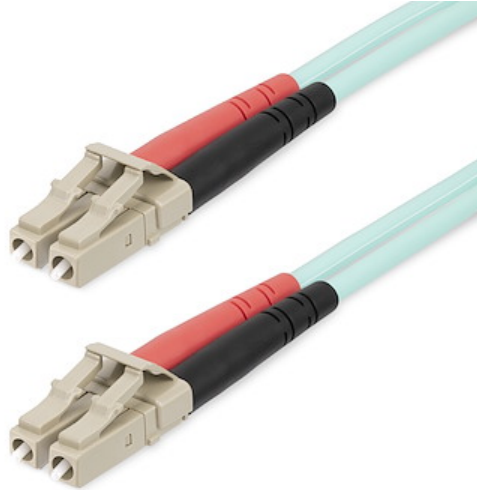


25m OM4 LWL Patchkabel LC auf LC, LC/UPC OM4 Multimode Glasfaserkabel, 50/125µm LOMMF/VCSEL Zipcord LWL Kabel, 100G Netzwerkkabel, Low Insertion Loss, LSZH LWL Patchkabel/Lichtleiterkabel

Produkt-ID: 450FBLCLC25



Das LC zu LC-Multimode Duplex Glasfaser Patchkabel ermöglicht eine zuverlässige Verbindung in 40 und 100 Gigabit Netzwerken.

Mit der laseroptimierten Multimode-Glasfaser (LOMMF) ist das OM4 Glasfaser Patchkabel ideal für 850 nm und 1350 nm Vertical Cavity Surface Emitting Laser (VCSEL) und LED-Quellen. Präzisionsgefertigte Keramikferrulen sorgen für eine korrekte Faserausrichtung, um Probleme bei der Verbindung zu vermeiden und den Einfügungsverlust zu minimieren. Die polierten LC zu LC-UPC Faserenden wurden für die Zuverlässigkeit in hochdichten Netzwerkanwendungen entwickelt und verbessern die Rückflusdämpfungseigenschaften im Vergleich zu älteren PC-Poliertechniken, die die Performance beeinträchtigen können, erheblich.

Dieses Multimode-Glasfaser Patchkabel (50/125µm) ist abwärtskompatibel mit OM3 und 1/10/40 Gbit Netzwerken und gewährleistet eine zuverlässige Verbindung mit älteren Glasfaserumgebungen.

Dieses OM4-Glasfaserkabel ist mit einem LSZH-Mantel (Low-Smoke, Zero-Halogen) flammhemmend ummantelt und entwickelt bei hoher Hitze oder im Brandfall nur wenig Rauch und giftige Dämpfe. Es ermöglicht sicherere Kabelinstallationen in Bereichen mit schlechter Belüftung, darunter einige industrielle Umgebungen, abgeschlossene Umgebungen wie Züge und Flugzeuge sowie Wohnbereiche, in denen Bauvorschriften zu beachten sind.

Jedes OM4 Glasfaserkabel wird außerdem einzeln getestet und zertifiziert, um innerhalb der zulässigen Grenzwerte für die optische Einfügedämpfung zu liegen und so Kompatibilität und 100%ige Zuverlässigkeit zu gewährleisten.

Zertifikate Berichte und Kompatibilität



## Anwendungen

- Zum Einsatz in 40/100-Gigabit-Ethernet- und Fiber-Channel-Anwendungen
- Hochgeschwindigkeitsverbindung für High-Density Anwendungen

## Merkmale

- **OM4 GLASFASERKABEL:** Laseroptimierte OM4 Multimode Glasfaserkabel ist immun gegen EMI und bietet Ethernet bis 100Gbps; Vollduplex Zip-Cord mit farbcodierten TX/RX-Steckern ermöglicht schnelle visuelle Polarität Identifizierung und die Umsetzung in Simplex
- **HOCHWERTIGE KONSTRUKTION:** LC/LC-Stecker mit polierten UPC-Enden verbessern die Rückflussdämpfung im Vergleich zu polierten PC-Enden erheblich; robuste, geformte Zugentlastungen minimieren den Verschleiß durch Biegen; Aramidfasern für höhere Zugfestigkeit
- **SICHERHEIT UND ZUVERLÄSSIGKEIT:** Auf Signalintegrität getestet; LSZH-Mantel(Low Smoke Zero Halogen) gibt bei Verbrennung keine giftigen Dämpfe ab; sicher für geschlossene/schlecht belüftete Räume; 2,3dB/km Dämpfungswert trifft/übertrifft Industriestandards
- **BREITE KOMPATIBILITÄT:** OM4 LC/LC Multimode Kabel unterstützt Netzwerke mit 1/10/40/100 Gbit/s; rückwärtskompatibel mit OM3; für Netzwerkanwendungen mit hoher Dichte wie SANs, Datenserver, Glasfaser-Switche, SFP+, QSFP+ und QSFP28-Transceiver
- **SPEZIFIKATIONEN:** 25m; Farbe: Aqua (OM4); LC/LC UPC; 50/125µm Kern/Verkleidung; 850nm oder 1300nm LED/VCSEL; Modale Bandbreite: 2000MHz•km bei 850nm; Kabel Außendurchmesser: 2,9mm; Biegeradius: Statisch 3cm , Dynamisch 6cm

---

### Hardware

Garantiebestimmungen	Lifetime
Feuerwiderstandsklasse	LSZH-bewertet (Low Smoke Zero Halogen)
	e
Faseroptikgröße	50/125

---

### Leistung

Max. Datenübertragungsrate	100Gbps
Kabelnennwerte	1Gbps / 10Gbps / 40Gbps / 100Gbps

Faseroptikklassifizierung OM4

Faseroptiktyp Multimodus

Wellenlänge 850nm  
1300nm

---

Steckverbinder

Steckverbinder A 1 - Faseroptik LC

Steckverbinder B 1 - Faseroptik LC

---

Umgebungsbedingungen

Betriebstemperatur -20°C to 60°C (-4°F to 140°F)

Lagertemperatur -20°C to 60°C (-4°F to 140°F)

Feuchtigkeit 0 bis 90 % relative Luftfeuchtigkeit

---

Physische Eigenschaften

Farbe Aqua

Kabellänge 82.0 ft [25 m]

Produktlänge 0.0 in [0.0 mm]

Produktbreite 0.0 in [0.0 cm]

Produkthöhe 0.0 in [0.0 cm]

Produktgewicht 0.0 oz [0.0 g]

---

Verpackungsinformationen

Paketmenge 1

Paketlänge 10.0 in [25.5 cm]

Paketbreite 13.0 in [33.0 cm]

Pakethöhe 2.0 in [5.1 cm]

Versandgewicht  
(Verpackung) 12.1 oz [342.0 g]

---

Verpackungsinhalt

Im Paket enthalten 1 - 25m OM4 Multimode-Glasfaserkabel - LC/LC

---

\* Größe, Aussehen und Spezifikationen sind Änderungen ohne vorherige Ankündigung vorbehalten.

