

# Mission : la transformation numérique

Le point de départ pour la capture de documents

FUJITSU Image Scanner fi-7030

Semblable à ses pairs, le modèle fi-7030 est bien plus qu'une technologie de numérisation offrant qualité, vitesse et polyvalence dans le seul but de numériser. Il donne l'opportunité aux entreprises et aux administrations d'embarquer pour le voyage de la transformation numérique. Le fi-7030 est un matériel professionnel pour la capture d'informations bas volume.

## Technologie - qualité - solution

- Capture instantanée de documents
- Compact et robuste
- Durabilité garantie
- Traitement rapide : 27 ppm/54 ipm

Basé sur une technologie de numérisation de pointe, le modèle fi-7030 constitue une solution de capture complète centrée sur les besoins utilisateurs :

- Numériser des documents
- Classifier et vérifier le contenu
- Valider le fichier
- Publier vers les systèmes et processus cibles définis

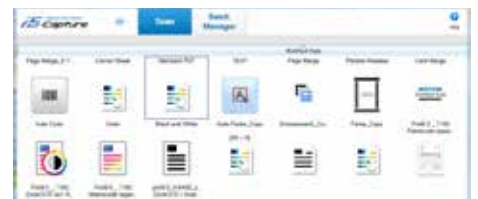
En utilisant le fi-7030 tout cela peut être réalisé au moyen d'une routine pré-paramétrée et interruptible permettant de regrouper plusieurs documents vers un seul dossier à différentes reprises. Pour capturer instantanément vos documents, ces routines peuvent même être lancées via le panneau frontal du scanner, lequel permet de numériser les documents et de les placer dans des emplacements prédéfinis sans aucune interruption.



## PaperStream Capture 1.5

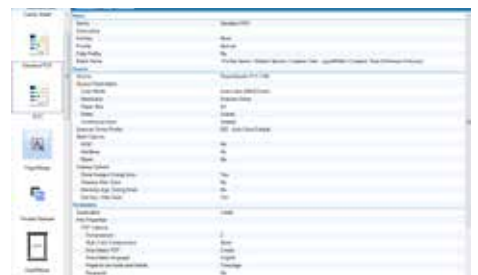
A l'écran, l'interface de l'utilisateur est fournie par PaperStream Capture 1.5, une nouvelle application de capture de documents hautement performante qui confère au modèle fi-7030 ses qualités d'outil prêt à l'emploi pour la capture de documents. Comme pour toutes les solutions de la série fi de Fujitsu, les utilisateurs ou l'administrateur garderont la maîtrise complète des outils tant sur le matériel que sur le logiciel.

Simple à utiliser, PaperStream Capture est doté d'une interface utilisateur simplifiée, semblable aux interfaces des applications mobiles optimisées pour les écrans tactiles. Les nouveaux utilisateurs apprécieront ses capacités intuitives.



PaperStream Capture est fondé sur le concept du « One Click Capture », réduisant ainsi le nombre nécessaire de touches ou de clics à l'écran. Il simplifie efficacement les opérations répétitives, permettant ainsi d'éviter les erreurs opérationnelles.

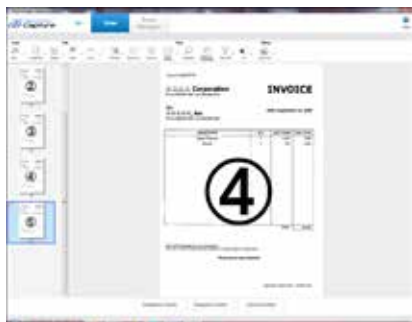
La gestion des documents critiques des entreprises exige un niveau d'interaction supérieur de l'utilisateur, PaperStream Capture 1.5 offre une architecture pratique avec listes d'informations et paramétrage des profils étape-par-étape.



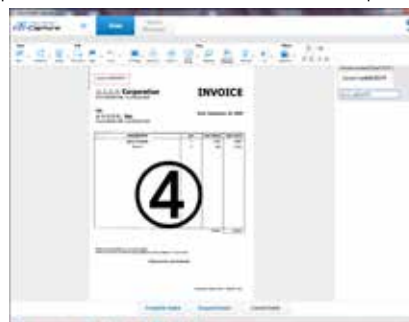
shaping tomorrow with you

FUJITSU

La touche « Browse View » indique clairement le contenu capturé :



La touche « Page View » révèle toutes les informations extraites, telles que les numéros de facture, dans un champ modifiable :



La création et le maintien des profils de numérisation dans PaperStream Capture sont des processus simples et intuitifs :



Les tâches de capture en cours sont affichées dans une liste triée pour une meilleure visibilité de l'état du traitement :



## Caractéristiques techniques

| Modèle   |  | fi-7030  |
|--|--|--|
| Systèmes d'exploitation compatibles  |  | Voir <a href="http://emea.fujitsu.com/fiscannerfaqs/">http://emea.fujitsu.com/fiscannerfaqs/</a> pour plus d'informations  |
| Type de scanner  |  | ADF  |
| Modes de numérisation  |  | Recto / Recto verso, Couleurs / Niveaux de gris / Monochrome   |
| Type de capteur d'image  |  | CIS couleur x 2  |
| Source de lumière  |  | 3 LED de couleur (Rouge / Vert / Bleu)   |
| Détection multi-alimentation   |  | Capteurs de détection à ultrasons x 1, Détecteur de papier x 1   |
| Format de numérisation   | Taille maximale                          | 216 x 355,6 mm   |
|  | Taille minimale                          | 50,8 x 50,8 mm   |
|  | Numérisation de page longue <sup>1</sup> | 216 x 5,588 mm   |
| Grammage du papier (épaisseur)   |  | 40 à 209 g/m <sup>2</sup> / admet 127 à 209 g/m <sup>2</sup> pour les types de cartes ID de format A8 (ADF), Des cartes avec relief 0,76 mm ou moins   |
| Vitesse de numérisation (A4 Portrait) <sup>2</sup><br>Couleurs <sup>3</sup> / Niveaux de gris <sup>3</sup> / Monochrome <sup>4</sup> |  | Recto: 27 ppm (200, 300 dpi), Recto verso: 54 ipm (200, 300 dpi)   |
| Capacité du chargeur (A4 Portrait) <sup>5</sup>  |  | 50 feuilles (A4: 80 g/m <sup>2</sup> )   |
| Couleurs d'arrière-plan  |  | Blanc  |
| Résolution optique   |  | 600 dpi  |
| Résolution de sorti <sup>6</sup><br>Couleurs / Niveaux de gris / Monochrome  |  | 50 à 600 dpi (réglable par incréments de 1 dpi), 1.200 dpi <sup>7</sup>  |
| Format de sortie   |  | Couleurs: 24 bit, Niveaux de gris: 8 bit, Monochrome: 1 bit  |
| Traitement vidéo interne   |  | 1 024 niveaux (10 bits)  |
| Interface / Forme du connecteur  |  | USB 2.0 / USB 1.1 / Type B   |
| Fonction de traitement d'image   |  | Redressement, recadrage, accentuation de l'image, diffusion d'erreur, tramage, méthode noir & blanc, seuillage dynamique (IDTC), seuillage statique, Advanced DTC, SDTC, De-Screen, Suppression de la couleur (rouge / vert / bleu / blanc / aucune / saturation / personnalisé), détection automatique des couleurs, multi-image, détection de page blanche, sortie sRGB, division de l'image, fusion avant/arrière |
| Source d'alimentation  |  | 100 à 240 V CA, ±10 %  |
| Consommation électrique  |  | En fonctionnement: 17 W ou moins / En veille: 1,1 W ou moins / En veille prolongée automatique: 0,15 W ou moins  |
| Environnement de fonctionnement  |  | Température : 5 à 35 °C, Humidité relative : 20 à 80 % (sans condensation)   |
| Dimensions (L x P x H à la base) <sup>8</sup> / Poids  |  | 290 x 146 x 130 mm / 2,9 kg  |
| Logiciels / pilotes inclus   |  | PaperStream IP (TWAIN / TWAIN x64 / ISIS), PaperStream Capture, Software Operation Panel, Error Recovery Guide, ScanSnap Manager for fi Series <sup>9</sup> , Scan to Microsoft SharePoint <sup>9</sup> , ABBYY FineReader for ScanSnap <sup>9</sup> , outils Scanner Central Admin ENERGY STAR <sup>®</sup> and RoHS <sup>10</sup>  |
| Conformité environnementale  |  |  |
| Contenu de la boîte  |  | Plateau d'alimentation, câble secteur, adaptateur secteur, câble USB, DVD-ROM d'installation   |

Tous les noms, les noms des fabricants, les désignations de marques et de produits sont soumis aux droits spéciaux sur les marques de commerce et sont des marques commerciales de fabricants et / ou des marques déposées de leurs propriétaires respectifs. Toutes les indications ne sont pas exécutoires. Les données techniques peuvent être modifiées sans préavis.

<sup>1</sup> Le fi-7030 permet de numériser des documents plus grands que le format A4 : scannez des documents mesurant jusqu'à 0 5.588 mm de long avec une résolution maximale de 200 dpi

<sup>2</sup> Les vitesses réelles de numérisation sont subordonnées au temps de transmission des données et de traitement logiciel

<sup>3</sup> Chiffres JPEG compressés

<sup>4</sup> Chiffres TIFF G4 compressés

<sup>5</sup> La capacité maximum varie en fonction du grammage du papier

<sup>6</sup> Les résolutions optiques maximums peuvent varier en fonction de la taille de la zone numérisée et en fonction du mode de numérisation (recto ou recto verso)

<sup>7</sup> Des limitations de la numérisation dues au mode de numérisation, à la taille du document et à la mémoire disponible peuvent s'appliquer en cas de numérisation à haute résolution (600 dpi ou plus)

<sup>8</sup> À l'exclusion du plateau d'alimentation ADF et d'empileur

<sup>9</sup> Le logiciel peut être téléchargé à partir du site Web indiqué dans le DVD-ROM de configuration

<sup>10</sup> Pfu Limited, filiale de Fujitsu, a établi que le produit respecte les exigences de la directive en matière d'écoconception (2009/125/CE)



**PFU (EMEA) Limited**  
Hayes Park Central  
Hayes End Road, Hayes  
Middlesex UB4 8FE  
Royaume-Uni

Tel: +44 (0)20 8573 4444

**PFU (EMEA) Limited**  
Frankfurter Ring 211  
80807 Munich  
Allemagne

Tel: +49 (0)89 32378 0

**PFU (EMEA) Limited**  
Viale Monza, 259  
20126 Milano (MI)  
Italie

Tel: +39 02 26294 1

**PFU (EMEA) Limited**  
Camino Cerro de los Gamos, 1  
28224 Pozuelo de Alarcón  
Madrid  
Espagne

Tel: +34 91 784 90 00

<http://emea.fujitsu.com/scanners>