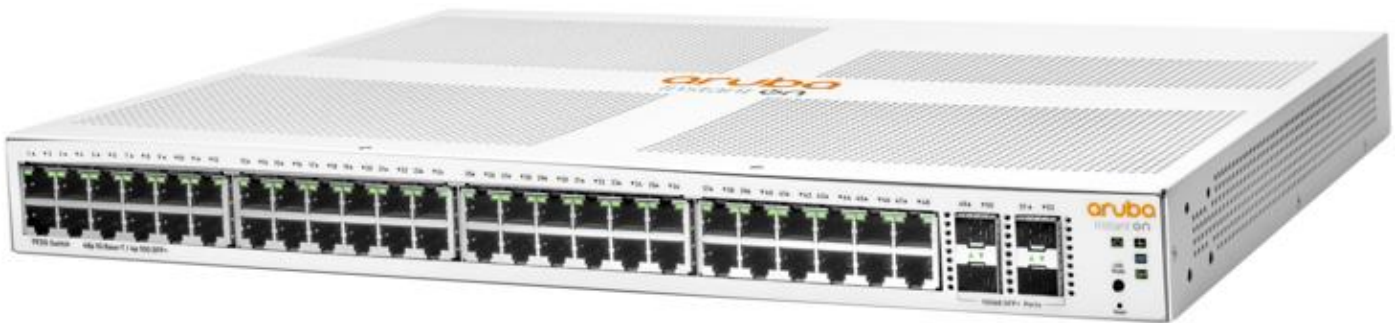


Aruba Instant On 1930 48G 4SFP/SFP+ Switch (JL685A)

Web-Managed Ethernet-Switches mit Festanschluss



Neuerungen

- Sieben fortschrittliche Smart Managed Layer 2+ Gigabit-Switches für leistungsstarke Konnektivität.
- Nicht-PoE- und PoE-Modelle der Klasse 4 (d. h. PoE+) mit 8, 24 oder 48 Anschlüssen sorgen für Flexibilität bei der Bereitstellung.
- 1G/10G-SFP+-Anschlüsse bei Modellen mit 24 und 48 Anschlüssen für Glasfaser-Konnektivität.
- Aruba Instant On mobile Anwendung und/oder Cloud-basiertes Webportal für einfaches Netzwerkmanagement vor Ort oder remote.
- Option zum Verwalten Ihrer Switches über die lokale Web-GUI.
- Eingeschränkte lebenslange Garantie.

Übersicht

Die Aruba Instant On 1930 Switch-Serie wurde für kleine und wachsende Unternehmen entwickelt, die eine höhere Leistung erfordern, um Anwendungen mit hohem Bandbreitenbedarf zu unterstützen. Die Aruba Instant On 1930 Switch-Serie lässt sich nahtlos in vorhandene Instant On Access Points für den Innen- und Außenbereich integrieren und kann über die mobile Instant On Anwendung vor Ort oder remote zentral verwaltet werden. Diese Cloud-managed Layer-2+-Ethernet-Switches bestehen aus PoE-Modellen der Klasse 4 mit 8, 24 und 48 Anschlüssen (d. h. PoE+) sowie Nicht-PoE-Gigabit-Ethernet-Modellen, mit 1G-SFP-Steckplätzen bei Modellen mit 8 Anschlüssen und 1G/10G-SFP+-Steckplätze bei 24G/48G-Modellen für Glasfaser-Konnektivität.

Funktionen

Vereinfachen Sie die Bereitstellung im Netzwerk und die Verwaltung für kleine Unternehmen

Die Aruba Instant On 1930 Switch-Serie bietet bedienerfreundliche, direkt nutzbare Plug-and-Play-Bereitstellung.

Die Serie bietet ein höheres Maß an Flexibilität für kleine Unternehmen durch viele Auswahlmöglichkeiten. Sie besteht aus sieben rackeinbaufähigen Modellen mit 8G-, 24G- und 48G-Anschlüssen mit und ohne PoE der Klasse 4 (d. h. PoE+).

Die Modelle mit 24 und 48 Anschlüssen haben vier SFP/SFP+-Transceiver-Steckplätze, die Gigabit- oder 10-Gigabit-Geschwindigkeiten für Glasfaser-Konnektivität unterstützen.

Die Aruba Instant On 1930 Switch-Serie kann in zwei Verwaltungsmodi bereitgestellt werden: Instant On Cloud-Management (Zugriff über mobile Anwendung und/oder Webportal) und die lokale Web-GUI.

Schützen Sie Ihr Unternehmen mit integrierten Sicherheitsfunktionen

Die Aruba Instant On 1930 Switch-Serie unterstützt energieeffizientes Ethernet für geringeren Stromverbrauch und einen erweiterten Funktionsumfang für zuverlässigeren Betrieb.

Erweiterte Sicherheitsfunktionen wie z. B. IEEE 802.1x und VLANs schützen Ihr Netzwerk vor unerwünschtem oder unbefugtem Zugriff.

Das automatische Denial-of-Service (DOS) überwacht und schützt das Netzwerk vor böswilligen Angriffen.

Verwaltungssicherheit beschränkt den Zugriff auf kritische Konfigurationsbefehle, bietet mehrere Berechtigungsstufen mit Kennwortschutz.

Liefern Sie hohe Leistung

Die Aruba Instant On 1930 Switch-Serie bietet erweiterte Funktionen, darunter anpassbare Funktionen wie VLANs, Link Aggregation, Spanning Tree Protocols und IEEE-802.1X-Zugriffskontrolle.

Konfigurationen mit 8, 24 und 48 Anschlüssen mit einer Auswahl an Modellen ohne PoE sowie Modellen der Klasse 4 bieten Flexibilität für eine Bereitstellung, die für alle Umgebungen kleiner Unternehmen geeignet ist. Mit PoE-Optionen der Klasse 4 können Geräte wie IP-Telefone, Überwachungskameras und Access Points ohne zusätzliche Kosten für weitere Verkabelung mit Strom versorgt werden.

Die Modelle mit 24 und 48 Anschlüssen verfügen über 1G/10G-SFP+-Anschlüsse für zuverlässige Glasfaser-Konnektivität und für andere Verbindungen über größere Entfernungen.

Die Switch-Serie wird von einer eingeschränkten lebenslangen Garantie mit 90 Tagen Telefonsupport rund um die Uhr und Chat-Support über den gesamten Gewährleistungszeitraum abgedeckt.

Technische Daten

Aruba Instant On 1930 48G 4SFP/SFP+ Switch

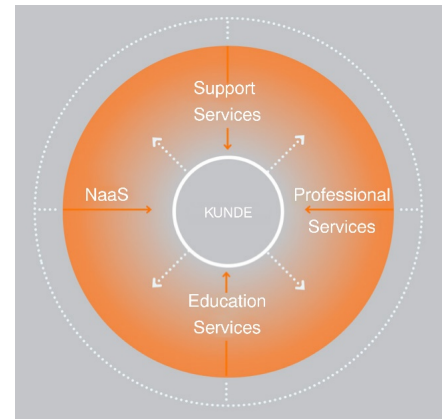
| | |
|--------------------------------------|--|
| Product Number | JL685A |
| Unterscheidungsmerkmal | Erweiterte, Smart Managed, Gigabit-Switches mit fester Konfiguration für kleine Unternehmen. Einfach zu implementieren, sicher und kostengünstig. Die ersten Switches mit Instant On orts- und zeitunabhängiger Konfiguration und Verwaltung. Mit der mobilen Instant On Anwendung oder dem Cloud-basierten Webportal lässt sich der 1930-Switch schnell einrichten, überwachen und verwalten. Sie können das Gerät auch über die lokale Web-GUI verwalten. Dieses Modell hat 48 10/100/1000-RJ-45- und 4 SFP-1/10-GbE-Anschlüsse. |
| Anschlüsse | 48 10/100/1000-RJ-45-Anschlüsse, 4 1/10-GbE-SFP-Anschlüsse |
| Speicher und Prozessor | ARM Cortex-A9 bei 800 MHz 512 MB SDRAM, 256 MB Flash 1,5 MB Paketpuffer |
| Durchsatz | 130,95 Mpps, maximal |
| Switching-Leistung | 176 Gbps |
| Managementfunktionen | Aruba Instant On Portal, Webbrowser, SNMP-Manager |
| Eingangsspannung | 100-127/200-240 V AC |
| Energieverbrauch | 36,9 W (maximal), 16,8 W (im Leerlauf) |
| Produktabmessungen (metrisch) | 4,39 x 44,25 x 28,24 cm |
| Gewicht | 3,13 kg |
| Garantie | Eingeschränkte lebenslange Garantie mit Telefonsupport rund um die Uhr für 90 Tage und Chat-Support über den gesamten Gewährleistungszeitraum |

[Weitere technische Informationen, verfügbare Modelle und Optionen](#)
finden Sie in den [QuickSpecs](#)

Aruba Global Services

Aruba Global Services vereinfacht und beschleunigt den Lebenszyklus der Netzwerktechnologie, sodass Ihr Netzwerk mit besserer Vorhersagbarkeit und Kosteneffizienz erweitert werden kann. Wenn Sie Ihr eigenes Netzwerk betreiben und Ihre IT effizienter gestalten müssen oder wenn Sie einen Teil der Last auslagern möchten, bieten wir Ihnen die Services, um Ihre Ziele zu erreichen.

Informationen über das Angebot der Aruba Global Services erhalten Sie auf: arubanetworks.com/services/



Support Services von Aruba

Support Services senken die Komplexität und erhöhen die Produktivität Ihrer Mitarbeiter, damit Sie mit den Fortschritten der Technologie und den Software-Releases Schritt halten. Sie bieten auch einen Break-Fix-Support, mit dem Ihr Netzwerk unterbrechungsfrei funktioniert. Zugriff auf Premium Services bedeutet, dass Sie die richtige Hilfe zum richtigen Zeitpunkt erhalten.

Aruba Professional Services

Mit tiefgehendem intellektuellem Kapital und speziell entwickelten Tools bietet unser Team eine Reihe von standardmäßigen und personalisierten Professional Services, mit denen Sie aus der Aruba Technologie einen Mehrwert erhalten.

QuickStart Services umfassen:

- Planung, Audit und Bewertung
- Prüfung und Design der Architektur
- Implementierung, Migration und Wissenstransfer

Proactive Engineering Services umfassen:

- Intelligenter Betrieb
- Customer Experience Management
- Netzwerkoptimierung

Unsere **Education Services** geben Ihren Mitarbeitern die Möglichkeit, schnell voll einsatzfähig zu werden.

Aruba Network as-a-Service (NaaS)

Unsere NaaS-Lösung, Aruba Managed Connectivity Services, gehört zur HPE GreenLake Services-Familie und vereinfacht den Netzwerkbetrieb, beschleunigt die Gerätehandhabung und erhöht den Wert Ihres Aruba Netzwerks. Falls Sie Beratung durch Experten und einen auf Automatisierung beruhenden Betrieb für Ihre Mitarbeiter benötigen, erfahren Sie [hier](#) mehr über den NaaS-Ansatz von Aruba.

Entscheiden Sie sich für das richtige Produkt.
Kontaktieren Sie unsere Presales-Experten.

[Nach einem Partner suchen](#)



Jetzt chatten



Jetzt anrufen



Jetzt kaufen



Jetzt teilen



Updates abrufen

© Copyright 2023 Hewlett Packard Enterprise Development LP. Die Informationen in diesem Dokument können ohne vorherige Ankündigung geändert werden. Die Garantien für Produkte und Services von Hewlett Packard Enterprise werden ausschließlich in der entsprechenden, zum Produkt oder Service gehörigen Garantieerklärung beschrieben. Die hier enthaltenen Informationen stellen keine zusätzliche Garantie dar. Hewlett Packard Enterprise haftet nicht für hierin enthaltene technische oder redaktionelle Fehler oder Auslassungen.

Teile und Materialien: HPE stellt von HPE unterstützte Ersatzteile und Materialien bereit, die für die vertraglich abgedeckte Hardware erforderlich sind.

Teile und Komponenten, die ihre maximal unterstützte Lebensdauer und/oder die maximale Nutzungsbeschränkung gemäß der Beschreibung im Betriebshandbuch des Herstellers, in den QuickSpecs für das Produkt oder im technischen Produktdatenblatt erreicht haben, werden im Rahmen dieser Service nicht bereitgestellt, repariert oder ausgetauscht.

Bild kann vom tatsächlichen Produkt abweichen
PSN1012839572DEDE, März, 2023.