

# CorelDRAW<sup>®</sup>

## GRAPHICS SUITE 2023

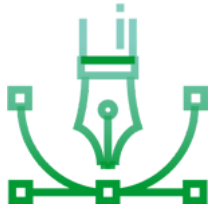
„Das vielseitigste Tool für  
digitales Design“

—Leonardo Cardona Perez  
Vektorillustrator, Kolumbien

**Kreativität trifft Produktivität in der CorelDRAW Graphics Suite:**  
Das Komplettpaket aus Vektorillustration, Layout, Bildbearbeitung,  
Typografie und Zusammenarbeit  
bietet die perfekte Kombination für gelungene Designprojekte.



# Gute Gründe für ein Abonnement der CorelDRAW Graphics Suite



## Gestaltung

Erstellen Sie – unter Windows oder Mac – einzigartige Illustrationen, Schilder, Logos und vieles mehr und arbeiten Sie mit der Web- oder iPad-App auch von unterwegs.



## Zusammenarbeit

Bei der Zusammenarbeit mit Kunden und Kollegen kann CorelDRAW.app™ als webbasierte Feedback-Plattform für Entwürfe und Layouts genutzt werden.



## Ausgabe

Mit produktiven Werkzeugen erzielen Sie schneller bemerkenswerte Resultate für jede Art von Ausgabe.

Das kostengünstige Software-Abonnement gewährleistet Zugriff auf exklusive neue Funktionen und Inhalte, höchste Leistung sowie Unterstützung für die aktuellsten Technologien.



*„Leistungsstark und dennoch einfach zu benutzen: CorelDRAW ist mein Vektorillustrationsprogramm der Wahl!“*  
— OCTO, Brasilien

## Zielkunden

Von Marketing, E-Commerce und Werbetechnik bis hin Konstruktion und Fertigung: Die CorelDRAW Graphics Suite wird von Grafikern und Designern weltweit erfolgreich in den unterschiedlichsten Branchen und Unternehmen eingesetzt.

### Professionelle Anwender im Grafik- und Kreativbereich

Gestaltung von Logos, Broschüren, Vertriebs- und Marketingmaterialien, Ausbildungsmaterialien und aufwändigen Grafiken für Print und Web.

### Professionelle Anwender in der Produktion

Produktion von Schildern, großformatigen Drucken, Fahrzeugfolien, Mode- und Textildesigns, Stickerei, schematischen Darstellungen, Gravuren und vielem mehr.

### Gelegentliche Grafikanwender in Unternehmen

Erstellung und Bearbeitung von anspruchsvollen Projekten für den geschäftsinernen Gebrauch – von Webgrafiken und Vertriebspräsentationen bis hin zu Verkaufsinformationsblättern und Anschauungsmaterialien.

## Wettbewerbsvorteile

### Design und Layout in einem

In einer einzigen Anwendung finden Sie Funktionen für Grafikdesign und Layout.

### Flexible Kaufmöglichkeiten, günstiger Preis

Sie erhalten ein Abonnement für ein vollständiges Grafikdesign-Programmpaket für etwa den Preis eines Abos einer Einzelanwendung eines Wettbewerbers. Sie können aber auch eine unbefristete Lizenz erwerben, die zeitlich unbeschränkt genutzt werden darf.

### KOSTENLOSER Pantone-Support

Der integrierte Zugriff auf Pantone®-Farbbibliotheken gewährleistet ohne Mehrkosten Farbgenauigkeit bei der Ausgabe.

### Wie gemacht für Windows und Mac

Mit CorelDRAW arbeiten Sie unter Windows oder unter Mac jeweils mit gewohnter Benutzeroberfläche und Bedienung.

### Erstellen Sie Ihre Designprojekte, wo und wann Sie wollen **EXKLUSIV FÜR ABONNENTEN!**

CorelDRAW ist auch als iPad- und Web-App verfügbar, damit Sie auf Ihre Arbeiten zugreifen können, wenn Sie nicht an Ihrem Computer sitzen.

### Einfach zu erlernen und zu benutzen

Je nachdem, welche Werkzeuge Sie auswählen und wie Sie arbeiten, präsentieren Ihnen in die Anwendung integrierte Lernmaterialien auf Sie zugeschnittene Tipps, Tutorials und Trainingsprojekte.

# Was ist neu?

Mit einem Abo der CorelDRAW Graphics Suite haben Sie Zugriff auf exklusive, sonst nicht verfügbare Funktionen, Workflows, Anwendungen und Inhalte.

## Abo-Update vom März 2023

Dank bedeutender Verbesserungen der Produktqualität können Sie Ihre Projekte schneller und zuverlässiger umsetzen. Das neue Hilfsmittel 'Variabler Umriss' ist ein echtes Highlight für lebendige Illustrationen. Dank intuitiver Bedienung steuern Sie die Konturstärke eines Pfades damit flexibel und unkompliziert. Damit Sie künftig noch schneller zum Ziel kommen, stehen in der cloud 200 kreative Vorlagen bereit. Und mit individuell auf Ihre Kenntnisse zugeschnittenen Trainingsprojekten lernen Sie Schritt für Schritt neue Techniken.

Die Neuerungen in der Kaufversion der CorelDRAW Graphics Suite 2023

[www.coreldraw.com/de/product/coreldraw/compare/](http://www.coreldraw.com/de/product/coreldraw/compare/)



## Vergleich der Kaufmöglichkeiten

	Abo der CorelDRAW Graphics Suite	CorelDRAW Graphics Suite 2023 (Kaufversion)
<b>Funktionsreich</b> Profitieren Sie von cloudbasierten Funktionen und Workflows.	✓	–
<b>Immer das Neueste</b> Ohne zusätzliche Kosten erhalten Sie sofortigen Zugriff auf die neuesten Updates.	✓	–
<b>Kostengünstig</b> Geringste Anschaffungskosten und die Möglichkeit, die Zahlungen für einen bestimmten Zeitraum zu unterbrechen, wenn sich Ihre Software-Bedürfnisse ändern.	✓	–
<b>Dauerhafte Unterstützung</b> Garantierte Unterstützung der neuesten Betriebssysteme, Geräte und Technologien.	✓	–
<b>Produktbesitz</b> Nach einer einmaligen Zahlung können Sie die Softwareversion beliebig lange nutzen.	–	✓

## Kernfunktionen

### Vektorillustration

Verwandeln Sie einfache Linien und Formen in komplexe Grafiken und nutzen Sie leistungsstarke Zeichenwerkzeuge zur Erstellung von Kurven. Und mit Tools wie Kontur, Hülle, Maschenfüllung, Wirkung usw. können Sie viele kreative Effekte erzeugen.

### Seitenlayout

Sie haben Zugriff auf alle Werkzeuge, die Sie für die Erstellung von Layouts für Broschüren und mehrseitige Dokumente und vieles mehr benötigen. Ganz nach Wunsch kann zwischen einer Einzelseiten- oder Mehrseitenbearbeitung gewählt werden.

### Bildbearbeitung

Mit den leistungsstarken, ebenenbasierten Bildbearbeitungswerkzeugen von Corel PHOTO-PAINT können Sie Farbe und Ton anpassen, Bildfehler entfernen, die Perspektive korrigieren und vieles mehr. Einzigartige KI-gestützte Funktionen ermöglichen es, die Größe und Qualität von Bildern zu verbessern. Verwenden Sie zudem AfterShot HDR, um aus Ihren RAW-Bildern atemberaubende HDR-Fotos zu erstellen

### Typografie

Mit den Typografiewerkzeugen können Sie Texteffekte wie Blockschatten und Konturen anwenden, Schriften sorgfältig abstimmen, Text an Strecken ausrichten und vieles mehr.

### Zusammenarbeit **NUR FÜR ABONNENTEN!**

Der cloudbasierte Workflow bringt Kunden und Kollegen in Echtzeit zusammen – Abstimmungen und Freigaben erfolgen direkt aus Ihrem Layout heraus. Sie können Live-Kommentare und Anmerkungen aller Mitarbeiter und Beteiligten direkt und zentral in der CorelDRAW-Designdatei sammeln und sofort auf das Feedback antworten.

### Werkzeuge für Webgrafiken

Entwickeln Sie mit Voreinstellungen und Werkzeugen für Webgrafiken ansprechende Webinhalte. Mit einer Reihe pixelgenauer Werkzeuge kann sichergestellt werden, dass alle Grafiken, die im Internet verwendet werden, klare Kanten aufweisen.

### Professionelle Druckausgabe

Profitieren Sie von uneingeschränkter Kontrolle über die Ausgabe für verschiedenste Medienarten und von erweiterten Druckoptionen. Ein leistungsstarkes Farbmanagementmodul und die integrierte Pantone-Farbunterstützung geben Ihnen schon vor dem Druck die Gewissheit, dass die Farben korrekt dargestellt werden.

# Was ist enthalten?

## Hauptanwendungen



**CorelDRAW®**  
Vektorillustration und Seitenlayout



**Corel PHOTO-PAINT™**  
Bildbearbeitung und pixelbasiertes Design



**Corel® Font Manager**  
Suche und Verwaltung von Schriften



**PowerTRACE™**  
KI-gestützte Vektorisierung von Bitmaps (in die Anwendung CorelDRAW integriert)



**CorelDRAW.app™**  
Online-Grafikdesign über einen Webbrowser und iPad-App

**NUR FÜR ABONNENTEN!**



**CAPTURE™**  
Bildschirmaufnahme (nur für Windows)



**AfterShot™ HDR**  
RAW-Fotoeditor



## Inhalte

- 7.000 Cliparts, digitale Bilder und Vorlagen für Fahrzeugfolien
- 1.000 hochauflösende Digitalfotos
- Mehr als 1.000 TrueType- und OpenType-Schriften sowie Zugriff auf über 1.400 Google-Schriftfamilien
- Über 200 professionell gestaltete Vorlagen
- Mehr als 600 Farbverläufe und Vektor- und Bitmap-Füllungen

## Dokumentation und Schulung

- Schnellstartanleitung
- Online-Hilfe
- Online-Videotrainings
- Integriertes Andockfenster/Informationsfenster mit Lernressourcen
- „Discovery“-Dateien, auf die über „Erste Schritte“ im Willkommensbildschirm zugegriffen werden kann

Für weitere Informationen wenden Sie sich an Ihren Verkaufsberater oder senden Sie eine E-Mail an [partners@alludo.com](mailto:partners@alludo.com)

© 2023 Corel Corporation. Alle Rechte vorbehalten.

Corel, das Corel-Ballon-Logo, CorelDRAW, das Corel-Logo, Aftershot, CAPTURE, CorelDRAW.app, Corel PHOTO-PAINT und PowerTRACE sind in Kanada, den USA bzw. anderen Ländern Marken oder eingetragene Marken der Corel Corporation. Apple, macOS, iPad und Mac sind Marken von Apple Inc. Google ist eine Marke von Google LLC. Alle anderen hier genannten Namen von Unternehmen, Produkten und Dienstleistungen, alle Logos und alle eingetragenen oder nicht eingetragenen Marken dienen lediglich dem Zwecke der Warenbezeichnung und verbleiben im ausschließlichen Eigentum der jeweiligen Besitzer. Die Nutzung von Marken, Namen, Logos oder anderen Informationen, Abbildungen oder Materialien Dritter stellt keine Unterstützung dieser Dritten dar. Wir verzichten auf jegliches Eigentumsrecht an solchen Informationen, Abbildungen, Materialien, Marken und Namen Dritter. Für Hinweise und Informationen zu den Patenten besuchen Sie bitte [www.corel.com/patents](http://www.corel.com/patents)

Die als Beispiele dargestellten Originalgrafiken wurden von Dritten bereitgestellt. Die Verwendung bzw. Veränderung dieser Grafiken erfolgt, falls nicht anders vereinbart, mit Genehmigung dieser Dritten

# Systemanforderungen

## Windows

- Zur Registrierung und Aktualisierung der Software ist eine Internetverbindung erforderlich
- Windows 11 oder Windows 10 (Version 21H2 oder neuer), 64 Bit, mit den neuesten Updates
- Intel Core i3/5/7/9 oder AMD Ryzen 3/5/7/9/Threadripper, EPYC
- OpenCL 1.2-fähige Grafikkarte mit mindestens 3 GB VRAM
- 8 GB RAM
- 5,5 GB freier Festplattenspeicher für die Anwendungs- und Installationsdateien
- Maus, Tablet oder Multitouch-Bildschirm
- Bildschirmauflösung von 1280 x 720 bei 100 % (96 dpi)
- Zur Installation und Authentifizierung der CorelDRAW Graphics Suite und für den Zugriff auf einige der enthaltenen Softwarekomponenten, Online-Features und Inhalte wird eine Internetverbindung benötigt.

## Mac

- macOS Ventura (13) oder macOS Monterey (12) mit der neuesten Revision
- Apple M1 (oder höher) oder Multicore Intel Prozessor
- OpenCL 1.2-fähige Grafikkarte mit mindestens 3 GB VRAM
- 8 GB RAM
- 4 GB verfügbarer Festplattenspeicher für die Anwendungsdateien (empfohlen wird ein Solid-State-Drive); Groß- und Kleinschreibung beachtende Dateisysteme werden nicht unterstützt
- Bildschirmauflösung von 1280 x 800 (empfohlen wird 1920 x 1200)
- Maus oder Stifttablet
- Zur Installation und Authentifizierung der CorelDRAW Graphics Suite und für den Zugriff auf einige der enthaltenen Softwarekomponenten, Online-Features und Inhalte wird eine Internetverbindung benötigt.