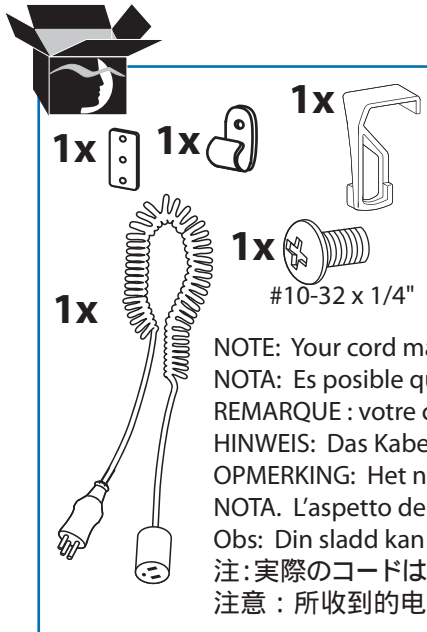


## Coiled Cord for StyleView Non-PoweredCart

[www.ergotron.com](http://www.ergotron.com)  
 USA 1-800-888-8458  
 Europe +31 (0)33-45 45 600  
 China 86-769-86018920

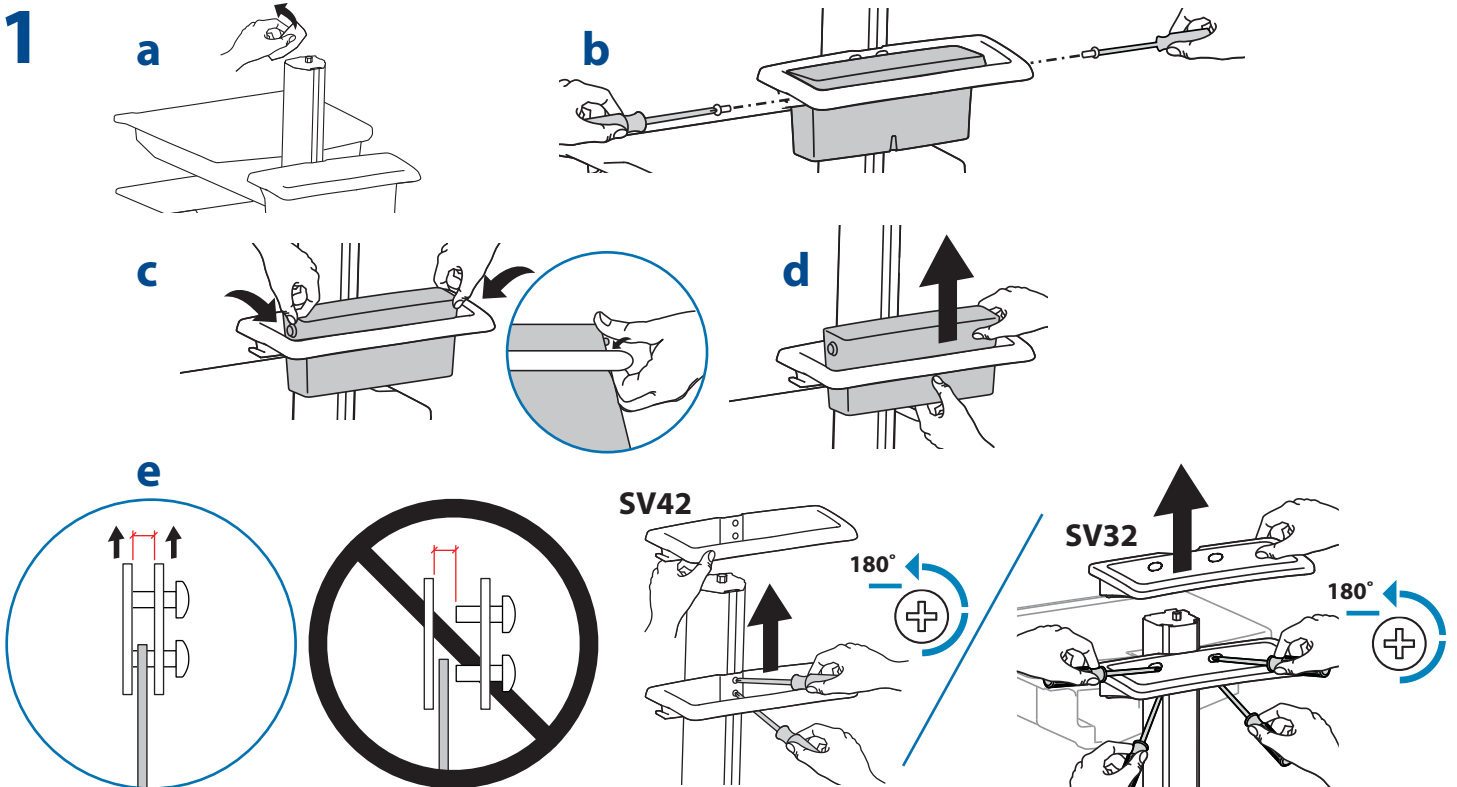
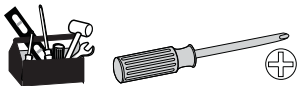
For service and warranty visit [www.ergotron.com](http://www.ergotron.com)  
 Si desea información de servicio y garantía, visite [www.ergotron.com](http://www.ergotron.com)  
 Pour toute question concernant la garantie ou le service client, consultez [www.ergotron.com](http://www.ergotron.com)  
 Weitere Informationen zu Service und Gewährleistung erhalten Sie unter [www.ergotron.com](http://www.ergotron.com).  
 Ga voor service en garantie naar [www.ergotron.com](http://www.ergotron.com)  
 Per assistenza e la garanzia visitate [www.ergotron.com](http://www.ergotron.com)  
 Gå in på [www.ergotron.com](http://www.ergotron.com) för service och garanti  
 サービスおよび保証について詳しくは、[www.ergotron.com](http://www.ergotron.com) をご覧ください。  
 有关服务和保修，请访问 [www.ergotron.com](http://www.ergotron.com)



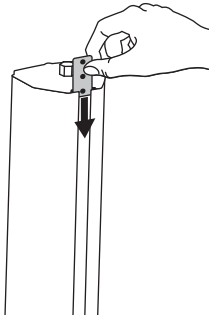
NOTE: Your cord may look different than the one illustrated.  
 NOTA: Es posible que su cable tenga un aspecto distinto al de la ilustración.  
 REMARQUE : votre câble peut être différent du câble illustré ici.  
 HINWEIS: Das Kabel unterscheidet sich ggf. von der Darstellung.  
 OPMERKING: Het netsnoer kan er anders uitzien dan in de illustratie.  
 NOTA: L'aspetto del cordone può essere diverso da quello illustrato.  
 Obs: Din sladd kan se annorlunda ut än den som visas.  
 注: 実際のコードはイラストと異なる場合があります。  
 注意: 所收到的电源线可能与示意图中的不同。



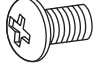

Hospital grade power outlet.  
 Enchufe eléctrico de calidad hospitalaria.  
 Prise de courant de qualité hospitalière.  
 Steckdose (Hospital Grade)  
 Stopcontact goedgekeurd voor ziekenhuizen.  
 Presa di corrente per strutture ospedaliere.  
 Eluttag av sjukhustyp.  
 病院仕様の電源出力  
 医用插座。

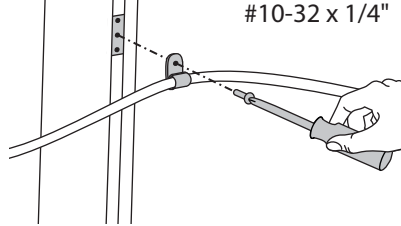


**2** a 1x 

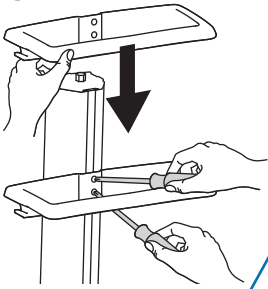


**b**

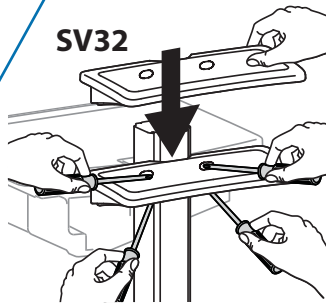
1x  1x   
#10-32 x 1/4"



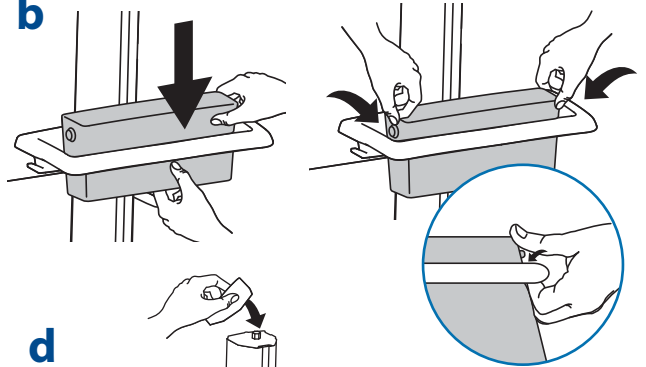
**3** a SV42



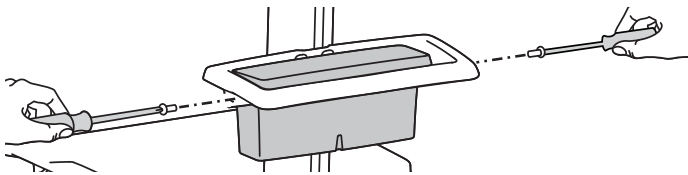
SV32



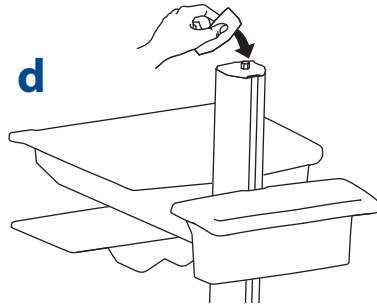
**b**



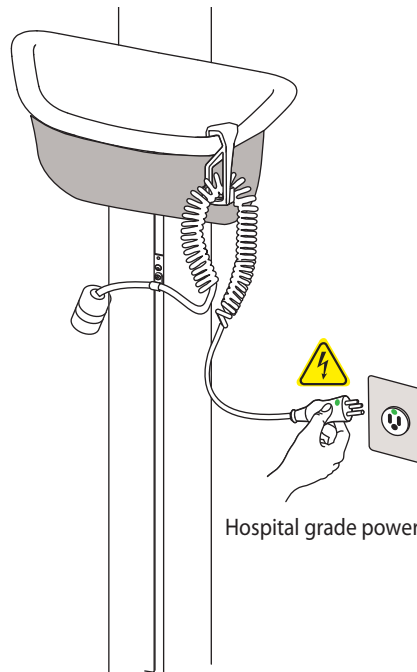
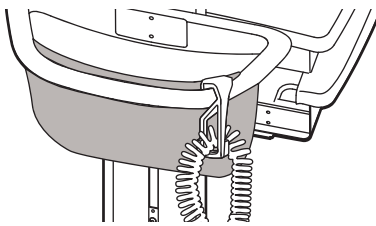
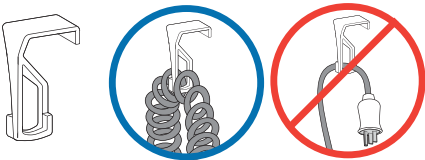
**c**



**d**



**4**



Hospital grade power outlet.



## ⚠️ DANGER!

**ELECTRICAL CORDS CAN BE HAZARDOUS**  
Misuse Can Result in FIRE or DEATH by ELECTRICAL SHOCK.  
Please Read and Follow Product Manual Instructions.  
**THIS IS A POLARIZED CORD - HOSPITAL GRADE ONLY**  
NOTE: Grounding Reliability Can Only Be Achieved When the Equipment Is Connected To An Equivalent Receptacle Marked "HOSPITAL ONLY" Or "HOSPITAL GRADE"

- Inspect Cord Thoroughly Before Each Use. DO NOT USE IF DAMAGED.
- Do Not Plug More Than SPECIFIED NUMBER OF WATTS Into Power System.
- Do Not Run Cord Through Doorways, Holes in Ceilings, Walls or Floors.
- FULLY INSERT Plug Into Outlet.
- Do Not Remove, Bend or Modify Any Metal Prongs or Pins of Cord.
- Do Not Use Excessive Force to Make Connections.
- Keep Away From Water. DO NOT USE WHEN WET.
- Keep Children Away From Cord.
- Do Not Plug Cord into An Extension Cord.
- AVOID OVERHEATING. Uncoil Cord and Do Not Cover It With Any Material.
- Do Not Drive, Drag or Place Objects Over Cord. Do Not Walk On Cord.
- GRASP PLUG TO REMOVE FROM Outlet. Do Not Unplug By Pulling On Cord.

## ⚠️ ¡PELIGRO!

**LOS CABLES ELÉCTRICOS PUEDEN SER PELIGROSOS**  
El uso incorrecto puede resultar en INCENDIO o MUERTE por DESCARGA ELÉCTRICA.  
Recomendamos leer y cumplir con las instrucciones del Manual del producto.  
**ESTE ES UN CABLE POLARIZADO - CALIDAD HOSPITALARIA SOLAMENTE**  
NOTA: La fiabilidad de la conexión a tierra sólo puede lograrse cuando el equipo es conectado a una toma equivalente marcada "HOSPITAL SOLAMENTE" o "CALIDAD HOSPITALARIA"

### ¡NO QUITAR ESTE RÓTULO!

- Revise el cable completamente antes de cada uso. NO LO USE SI ESTÁ ESTROPEADO.
- No enchufe más que el NÚMERO ESPECIFICADO DE WATIOS en el sistema eléctrico.
- No pase cables por puertas, orificios en cielorrasos, paredes o pisos.
- INSERTE TOTALMENTE el enchufe en la toma.
- No quite, doble o modifique ninguna pata o clavija metálica del cable.
- No aplique una fuerza excesiva al hacer las conexiones.
- Mantener lejos del agua. NO USAR SI ESTÁ MOJADO.
- Mantener el cable lejos del alcance de los niños.
- No encharcar el cable en un cable prolongador.
- EVITE SOBRECIENTAR. Desenrosque el cable y no lo cubra con ningún material.
- No empuje, arrastra o coloque objetos sobre el cable. No camine sobre el cable.
- TOME EL ENCHUFE para SACARLO DE LA toma. No desencharfe tirando del cable

## ⚠️ DANGER!

**LES CORDONS ÉLECTRIQUES PEUVENT ÊTRE DANGEREUX**  
Une mauvaise utilisation peut provoquer un INCENDIE ou la MORT par CHOC ÉLECTRIQUE.

**Veillez lire et suivre les instructions consignées dans le manuel du produit.**

**CECI EST UN CORDON POLARISÉ - DE CLASSE UNIQUEMENT DE QUALITÉ HOPITAL**

**REMARQUE : La fiabilité de la mise à la terre ne peut être assurée que si le matériel est connecté à un réceptacle équivalent marqué « POUR HOPITAL SEULEMENT » ou « CLASSE DE QUALITÉ HOPITAL »**

### NE PAS RETIRER CETTE ÉTIQUETTE!

- Inspecter soigneusement le cordon avant chaque utilisation. NE PAS UTILISER SI ENDOMMAGÉ.
- Ne pas brancher un NOMBRE DE WATTS supérieur à celui spécifié.
- Ne pas faire passer le cordon par les entrées de porte, les trous de plafond, les murs ou les sols.
- INSERER COMPLÈTEMENT dans la prise.
- Ne pas retirer, plier ou modifier les broches du cordon.
- Ne pas forcer excessivement pour brancher le cordon.
- Tenir éloigné de l'eau. NE PAS UTILISER SI HUMIDE.
- Tenir à l'écart des enfants.
- Ne pas brancher à une rallonge.
- EVITER TOUTE SURCHAUFFÉ. Dérouler le cordon et ne pas jamais couvrir.
- Ne pas faire passer, ne pas tirer ou placer des objets sur le cordon.
- Ne pas marcher sur le cordon.
- TENIR LA PRISE POUR DEBRANCHER, ne pas tirer sur le cordon.

## ⚠️ DANGER!

**ELECTRICAL CORDS CAN BE HAZARDOUS**  
Misuse Can Result in FIRE or DEATH by ELECTRICAL SHOCK.  
Please Read and Follow Product Manual Instructions.  
**THIS IS A POLARIZED CORD - HOSPITAL GRADE ONLY**  
NOTE: Grounding Reliability Can Only Be Achieved When the Equipment Is Connected To An Equivalent Receptacle Marked "HOSPITAL ONLY" Or "HOSPITAL GRADE"

### DO NOT REMOVE THIS LABEL!

- Inspect Cord Thoroughly Before Each Use. DO NOT USE IF DAMAGED.
- Do Not Plug More Than SPECIFIED NUMBER OF WATTS Into Power System.
- Do Not Run Cord Through Doorways, Holes in Ceilings, Walls or Floors.
- FULLY INSERT Plug Into Outlet.
- Do Not Remove, Bend or Modify Any Metal Prongs or Pins of Cord.
- Do Not Use Excessive Force to Make Connections.
- Keep Away From Water. DO NOT USE WHEN WET.
- Keep Children Away From Cord.
- Do Not Plug Cord into An Extension Cord.
- AVOID OVERHEATING. Uncoil Cord and Do Not Cover It With Any Material.
- Do Not Drive, Drag or Place Objects Over Cord. Do Not Walk On Cord.
- GRASP PLUG TO REMOVE FROM Outlet. Do Not Unplug By Pulling On Cord.

## ⚠️ GEVAAR!

**ELEKTRISCHE KABELS KUNNEN GEVAARLIJK ZIJN**  
Misbruik kan een elektrische schok opleveren en BRAND of DOOD tot gevolg hebben.  
Lees de gebruikersinstructies door en neem ze in acht.

### DIT LABEL NIET VERWIJDEREN!

- Controleer de kabel grondig voor gebruik; NIET GEBRUIKEN INDIEN BESCHADIGD;
- Sluit niet meer dan het VERMELDE AANTAL WATTS op het stroomstelsel aan;
- Zorg ervoor dat de kabel niet door deuropeningen, openingen in het plafond, muren of vloeren getrokken wordt;
- Zorg ervoor dat de STEKKER VOLLEDIG in het stopcontact is gestoken;
- Metalen pennen en staafjes in of aan de kabel mogen niet worden verwijderd, gebogen of aangepast;
- Gebruik geen overdadige kracht bij het maken van aansluitingen;
- Houd de kabel uit de buurt van water; NIET GEBRUIKEN INDIEN NAT;
- Houd kinderen uit de buurt van de kabel;
- Sluit de kabel niet aan op een verlengsnoer;
- VOORKOM OVERVERHITTING. Trek de kabel recht en leg er geen andere materialen bovenop;
- Rijd of trek geen objecten over de kabel of plaats geen objecten op de kabel; ga niet op de kabel staan;
- PAK DE STEKKER VAST om deze uit het stopcontact te trekken; trek de stekker nooit uit het stopcontact door te trekken aan de kabel.

## ⚠️ PERICOLO!

**I CAVI ELETTRICI POSSONO ESSERE PERICOLOSI**  
L'uso errato pu. provocare INCENDI o la MORTE per FOLGORAZIONE.  
Leggere e attenersi alle istruzioni del manuale del prodotto.  
**CAVO POLARIZZATO - SOLO DI TIPO OSPEDALIERO**  
NOTE: Grounding Reliability Can Only Be Achieved When the Equipment Is Connected To An Equivalent Receptacle Marked "HOSPITAL ONLY" Or "HOSPITAL GRADE"

### NON RIMUOVERE QUESTA ETICHETTA!

- Ispezionare accuratamente il cavo prima dell'uso. NON USARE IL CAVO SE DANNEGGIATO.
- Non alimentare il sistema di alimentazione con un NUMERO DI WATT SUPERIORE A QUELLO SPECIFICATO.
- Non lasciare passare il cavo nei vani di porte o attraverso fori nei soffitti, pareti o pavimenti.
- INSERIRE COMPLETAMENTE la spina nella presa.
- Non rimuovere, piegare o modificare i poli di metallo o i perni del cavo.
- Non usare forza eccessiva per effettuare i collegamenti.
- Tenere lontano dall'acqua. NON UTILIZZARE SE BAGNATO.
- Tenere il cavo lontano dalla portata dei bambini.
- Non collegare il cavo a una prolunga.
- EVITARE IL SURRISCALAMENTO. Svolgere il cavo e non coprirlo con altro materiale.
- Non spingere, trascinare o collocare oggetti sul cavo. Non camminare sul cavo.
- AFFERRARE LA SPINA per RIMUOVERLA dalla presa. Non scolleare tirando il cavo.

## ⚠️ FARA!

**ELKABLAR KAN UTGÖRA EN FARA**  
Missbruk kan resultera i ELDSVÅDA eller DÖDSFALL genom ELSTÖT.  
Läs och följ produktmanualens instruktioner.

**DETTA ÄR EN POLARISERAD KABEL - ENDAST SJUKHUSANPASSAD**

OBS: Pålitlig jordning kan endast uppnås när utrustningen är ansluten till en motsvarande behållare som är märkt med "ENDAST SJUKHUS" eller "SJUKHUSANPASSAT"

820-672 SW

### AVLÄGSNA INTE DENNA ETIKETT!

- Kontrollera kabeln noga inför varje användning. ANVÄND INTE OM DEN ÄR SKADAD.
- Anslut inte mer än det SPECIFICERADE ANTALET WATT till strömsystemet.
- Dra inte kabeln genom dörröppningar eller hål i tak, väggar eller golv.
- SÄTT IN stickproppen HELT i vägguttaget.
- Ta inte bort, böj eller ändra några av kabelns metallkor eller stift.
- Använd inte överdrivet våld vid anslutning.
- Håll borta från vatten. ANVÄND INTE NÄR DEN ÄR BLÖT.
- Håll barn borta från kabeln.
- Anslut inte kabeln till en förlängningsladd.
- UNDVIK ÖVERHETNING. Råta ut kabeln och täck den inte med något material.
- Kör inte, dra eller placera föremål över kabeln. Trampa inte på kabeln.
- DRA I STICKPROPPEN för att TA BORT FRÅN uttaget. Dra inte ut kabeln genom att dra i kabeln.

## ⚠️ 危険!

**電気コードは危険を及ぼす可能性があります**  
正しく使用しないと、火事や感電による死亡事故につながる危険性があります。  
製品マニュアルの使用方法をよく読んで従ってください。

### このラベルははがさないでください!

- 毎回使用する前にコードをよく点検します。損傷している場合は使用しないでください。
- 指定のワット数以上を電力系統に差し込まないでください。
- 出入り口、天井、壁または床の穴を通してコードを配線しないでください。
- コンセントにはしっかりと差し込みます。
- コードの金属性突起ピンは、取外し防止の突起は取り外さないようにしてください。
- 無理な力をかけず差し込んでください。
- コードはお子様の手の届かないところに保管します。
- コードを延長コードに差し込まないでください。
- 過熱しないようにしてください。コードをまっすぐにして、覆われないようにします。
- コードを動かしたり、引かずたり、上に真物を載せたりしないようにしてください。コードは踏まないようにしてください。
- コンセントから引き抜く際は、電源を持ちます。コードを引っ張って抜かないようにしてください。

## ⚠️ 危险!

**电线会带来危险**

不正确使用电线会因触电引致火灾或死亡。请阅读并遵守产品手册的说明。

### 分极电线 —— 仅用于医院级

注意：只有在将设备连接到标有“仅供医院使用”或“医院级”的同等插座上才可实现可靠的接地

820-672

### 不要移除本标签!

- 每次使用前彻底检查电线。如果电线损坏、不要使用。
- 不要将超过指定功率的设备插到电源系统中。
- 不要将电线从门上、天花板、墙壁或地面的孔上穿过。
- 插头要完全插入插座。
- 连接时不要使用太大的力度。
- 远离水。被弄湿时不要使用。
- 让儿童远离电线。
- 避免电线过热或让电线裸露。不要用任何材料覆盖电线。
- 不要在电线上推动、拖拉或放置重物。不要踩踏电线。
- 抓握插头从插座上拔下。不要拉拽电线拔出插头。

### Americas Sales and Corporate Headquarters

St. Paul, MN USA  
(800) 888-8458  
+1-651-681-7600  
www.ergotron.com  
sales@ergotron.com

### EMEA Sales

Amersfoort, The Netherlands  
+31 33 45 45 600  
www.ergotron.com  
info.eu@ergotron.com

### APAC Sales

Tokyo, Japan  
www.ergotron.com  
apaccustomerservice@ergotron.com

### Worldwide OEM Sales

www.ergotron.com  
info.oem@ergotron.com



© 2011 Ergotron, Inc.  
All rights reserved.

While Ergotron, Inc. makes every effort to provide accurate and complete information on the installation and use of its products, it will not be held liable for any editorial errors or omissions (including those made in the process of translation from English to another language), or for incidental, special or consequential damages of any nature resulting from furnishing this instruction and performance of equipment in connection with this instruction. Ergotron, Inc. reserves the right to make changes in the product design and/or product documentation without notification to its users. For the most current product information, or to know if this document is available in languages other than those herein, please contact Ergotron. No part of this publication may be reproduced, stored in a retrieval system, or transmitted in any form or by any means, electronic, mechanical, photocopying, recording or otherwise without the prior written consent of Ergotron, Inc., 1181 Trapp Road, Eagan, Minnesota, 55121, USA Patents Pending and Patented U.S. & Foreign. Ergotron is a registered trademark of Ergotron, Inc.