

Philips
LCD-Monitor mit
Windows Hello-Webcam

B-Line

68,6 cm (27")
2.560 x 1.440 (QHD)

275B1H



Kristallklare Sicht für ein maximales Ergebnis

Dieser Philips Monitor mit einer sicheren Pop-up-Webcam und Windows Hello bietet eine personalisierte, verbesserte Sicherheit. Er verfügt über zahlreiche Funktionen für mehr Produktivität und Nachhaltigkeit. Augenfreundliche Funktionen gemäß TÜV-Zertifizierung verringern Augenmüdigkeit.

Für Nachhaltigkeit entwickelt

- Für die Einhaltung der Umweltstandards entwickelt
- PowerSensor spart bis zu 70 % Energie
- LightSensor für perfekte Helligkeit bei minimalem Stromverbrauch

Erstklassige Leistung

- Kristallklare Bilder mit Vierfach-HD und 2.560 x 1.440 Pixeln
- IPS-Technologie für volle Farben bei großen Betrachtungswinkeln
- Störungsfreie Aktion dank AdaptiveSync Technologie
- Sichere Anmeldung mit der Pop-up-Webcam und Windows Hello™

Entwickelt, um Ihre Arbeitsweise zu unterstützen

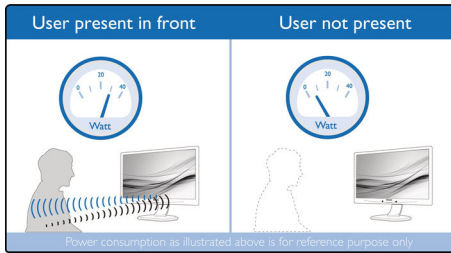
- TÜV-Zertifizierung zur Verringerung von Augenmüdigkeit
- Geringere Ermüdung der Augen dank FlickerFree Technologie
- LowBlue Modus für augenschonende Produktivität
- Dank des EasyRead Modus können Sie wie auf Papier lesen
- SmartErgoBase ermöglicht benutzerfreundliche Ergonomieeinstellungen



PHILIPS

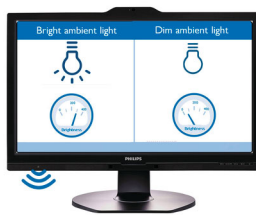
Besonderheiten

PowerSensor



PowerSensor ist ein integrierter Sensor, der durch das Aussenden und Empfangen unbedenklicher Infrarotsignale erkennt, ob sich der Benutzer in der Nähe des Geräts aufhält, und automatisch die Bildschirmhelligkeit reduziert, wenn der Benutzer sich vom Schreibtisch entfernt. So wird der Energieverbrauch um bis zu 70 % gesenkt und die Monitorlebensdauer verlängert.

LightSensor



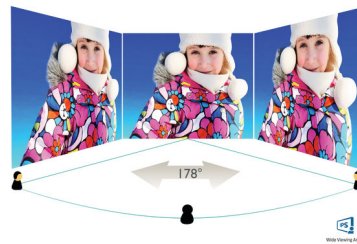
LightSensor verwendet einen intelligenten Sensor zur Anpassung der Bildhelligkeit an das Umgebungslicht für perfekte Bildqualität bei minimalem Stromverbrauch.

Kristallklare Bilder

Dieser hochmoderne Philips Monitor bietet kristallklare Vierfach-HD-Bilder mit 2.560 x 1.440 oder 2.560 x 1.080 Pixeln. Dank der Hochleistungsanzeigen mit einer hohen Pixeldichte und dank der Unterstützung von bandbreitenintensiven Quellen wie DisplayPort, HDMI und Dual-Link-DVI erwecken diese neuen Monitore Ihre Bilder und Grafiken zum Leben. Egal ob Sie hohe

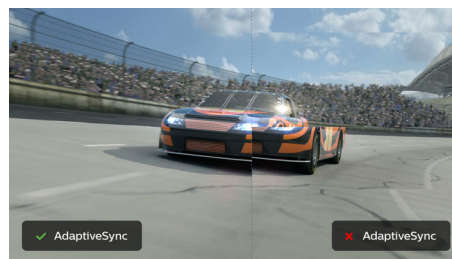
Ansprüche an detaillierte Daten für professionelle CAD-CAM-Lösungen stellen, 3D-Grafiken verwenden oder mit riesigen Tabellenkalkulationen arbeiten, mit Philips bleibt Ihr Bild immer kristallklar.

IPS-Technologie



IPS-Monitore verwenden eine fortschrittliche Technologie, die für einen besonders großen Blickwinkel von 178/178 Grad sorgt und es so ermöglicht, Inhalte auf dem Monitor aus nahezu jedem Winkel zu sehen – selbst im 90-Grad-Schwenkmodus! Im Gegensatz zur standardmäßigen TN-Technologie erhalten Sie mit IPS herausragend scharfe Bilder mit lebendigen Farben. Dadurch eignet sich die Technologie nicht nur ideal für Fotos, Filme und Internet, sondern auch für professionelle Anwendungen mit hohen Anforderungen an Farbtreue und Farbkonsistenz.

AdaptiveSync Technologie



Beim Gaming sollte man sich nicht zwischen abgehackter Spielwiedergabe und gestörten Frames entscheiden müssen. Erhalten Sie dank AdaptiveSync Technologie fließende,

störungsfreie Leistung bei jeder Bildrate, schnelle Bildschirmaktualisierung ohne Unterbrechungen sowie eine extrem kurze Reaktionszeit.

Windows Hello™-Pop-up-Webcam



Die innovative und sichere Webcam von Philips lässt sich ausklappen, wenn Sie sie brauchen, und sie lässt sich sicher im Monitor verstauen, wenn Sie sie nicht verwenden. Die Webcam ist zudem mit erweiterten Sensoren für die Windows Hello™-Gesichtserkennung ausgestattet, damit Sie sich in weniger als 2 Sekunden bequem bei Ihren Windows-Geräten anmelden können – dreimal schneller als bei der Eingabe eines Passworts.

TÜV Rheinland Augenkomfort

Der Philips Monitor entspricht dem Standard für Augenkomfort des TÜV Rheinland, um eine Belastung der Augen durch längere Computernutzung zu vermeiden. Dank der Zertifizierung für Augenkomfort gewährleisten Philips Monitore einen flimmerfreien Modus mit geringem Blaulicht, keine störenden Reflexionen, einen weiten Betrachtungswinkel und weniger Rauschen der Bildqualität aus verschiedenen Winkeln sowie ein ergonomisches Design des Standfußes für eine ideale Ansicht. Halten Sie Ihre Augen gesund und steigern Sie Ihre Produktivität.



PowerSensor



Quad HD



Wide Viewing Angle



Adaptive-Sync



3-sided Frameless



Windows Hello



Flicker-free



LowBlue Mode



EasyRead

Daten

Bild/Anzeige

- Adaptive Synchronisation
- LCD-Displaytyp: IPS-Technologie
- Art der Hintergrundbeleuchtung: W-LED-System
- Größe des Displays: 68,6 cm (27")
- Bildschirmbeschichtung: Blendfrei, 3 H, Glanzschleier 25 %
- Effektive Bildfläche: 596,736 x 335,664 (H x V)
- Bildformat: 16:9
- Maximale Auflösung: 2.560 x 1.440 bei 75 Hz
- Pixeldichte: 109 PPI
- Reaktionszeit (normal): 4 ms (Grau zu Grau)*
- Helligkeit: 300 cd/m²
- Kontrastverhältnis (normal): 1.000:1
- SmartContrast: 50.000.000:1
- Pixelabstand: 0,2331 x 0,2331 mm
- Betrachtungswinkel: 178 ° (H)/178 ° (V), bei C/R > 10
- Bildoptimierung: SmartImage
- Display-Farben: 16,7 Mio
- Farbspektrum (Standard): NTSC 110 %*, sRGB 123 %*
- Abtastfrequenz: 30 bis 114 kHz (H)/48 bis 75 Hz (V)
- sRGB
- Flimmerfrei
- LowBlue Modus
- EasyRead

Anschlüsse

- Signal-Eingang: DVI-D (digitaler HDCP), DisplayPort 1.2, HDMI 1.4 x 1
- HDCP: HDCP 1.4 (DVI/DP/HDMI)
- USB:: 1 x USB-B (Upstream), 3 x USB 3.2 (Downstream mit 1 x Schnellaufladungs-BC 1.2)
- Audio-Ein-/Ausgang: Audio-Ausgang
- Synchronisationseingang: Separate Synchronisation

Komfort

- Integrierte Lautsprecher: 3 W x 2
- Integrierte Webcam: 2,0-Megapixel-FHD-Kamera mit Mikrofon und LED-Anzeige (für Windows 10 Hello)
- Benutzerkomfort: SmartImage, Input, PowerSensor, Menü, Ein-/Ausschalter
- Steuerungssoftware: SmartControl
- OSD-Sprachen (Bildschirmanzeige): Portugiesisch (Brasilien), Tschechisch, Niederländisch, Englisch, Französisch, Suomi, Deutsch, Griechisch, Ungarisch, Italienisch, Japanisch, Koreanisch, Portugiesisch, Polnisch, Russisch, Chinesisch, Spanisch, Schwedisch, Chinesisch (traditionell), Türkisch, Ukrainisch
- Weiterer Komfort: Kensington-Sicherung, VESA-Halterung (100 x 100 mm)
- Plug & Play-Kompatibilität: DDC/CI, Mac OS X, sRGB, Windows 10/8.1/8/7

Standfuß

- Höheneinstellung: 150 mm
- Pivot: +/- 90 Grad
- Drehteller: +/- 180 Grad
- Neigung: -5 bis 30 Grad

Power

- ECO-Modus: 17,5 W (norm.)
- Eingeschaltet: 18 W (norm.) (Testmethode EnergyStar)
- Stand-by-Modus: < 0,4 W (norm.)
- Ausgeschaltet: Netzschalter für Stand-by-Funktion ohne Stromverbrauch
- Energieeffizienzklasse: A
- Leistungs-LED-Anzeige: Betrieb – Weiß, Stand-by-Modus – Weiß (blinkend)
- Stromversorgung: Integriert, 100 bis 240 V AC, 50 bis 60 Hz

Abmessungen

- Produkt mit Standfuß (max. Höhe): 613 x 537 x 205 mm
- Produkt ohne Standfuß (in mm): 613 x 366 x 51 mm
- Verpackung in mm (B x H x T): 700 x 456 x 216 mm

Gewicht

- Produkt mit Standfuß (in kg): 6,42 kg
- Produkt ohne Standfuß (in kg): 4,77 kg
- Produkt mit Verpackung (in kg): 8,53 kg

Betriebsbedingungen

- Temperaturbereich (in Betrieb): 0 °C bis 40 °C °C
- Temperaturbereich (außer Betrieb): -20 °C bis 60 °C °C
- Relative Luftfeuchtigkeit: 20 bis 80 %
- Höhenlage: Betrieb: 3.658 m, außer Betrieb: 12.192 m
- MTBF (gezeigt): 70.000 Stunden (ohne Hintergrundbeleuchtung)

Nachhaltigkeit

- Umweltschutz und Energie: PowerSensor, LightSensor, EnergyStar 8.0, EPEAT*, TCO Certified Edge, RoHS
- Recycelbares Verpackungsmaterial: 100 %
- Wiederverwertete Kunststoffe: 85 %
- Bestimmte Substanzen: Bleifrei, Frei von Quecksilber, Gehäuse ohne PVC und bromierte Flammschutzmittel

Kompatibilität und Standards

- Behördliche Zulassung: EPA, CB, TÜV/GS, TÜV Ergo, SEMKO, CU-EAC, CE-Zeichen, FCC Klasse B, ICES-003, UKRAINISCH, TÜV-Zertifizierung für Augenkomfort

Gehäuse

- Vorderer Rahmen: Schwarz
- Hintere Abdeckung: Schwarz
- Fuß: Schwarz
- Design: Konsistenz

Was ist in der Verpackung?

- Monitor mit Standfuß
- Kabel: HDMI-Kabel, DP-Kabel, USB-A-auf-USB-B-Kabel, Netzkabel
- Benutzerdokumentation



Ausstellungsdatum
2020-11-04

Version: 4.2.2

12 NC: 8670 001 68319
EAN: 87 12581 76827 0

© 2020 Koninklijke Philips N.V.
Alle Rechte vorbehalten.

Technische Daten können ohne vorherige Ankündigung geändert werden. Die Marken sind Eigentum von Koninklijke Philips N.V. oder der jeweiligen Firmen.

www.philips.com

* Die Wortmarke/das Warenzeichen "IPS" und ähnliche Patente auf Technologien sind Eigentum der jeweiligen Unternehmen.

* Die maximale Auflösung funktioniert für den HDMI- oder DP-Eingang.

* Reaktionszeitwert gleich SmartResponse

* NTSC-Bereich basiert auf CIE1976

* sRGB-Bereich basiert auf CIE1931

* Schnelles Aufladen nach USB-BC 1.2-Standard

* Die EPEAT-Bewertung ist nur in Ländern gültig, in denen Philips das Produkt registriert. Besuchen Sie <https://www.epeat.net/>, um den Registrierungsstatus in Ihrem Land zu erfahren.

* Der Monitor kann von den Abbildungen abweichen.