



## Jabra Link 950

# Für Sie entwickelt: Adapter für produktiveres Arbeiten bei der Migration vom Tischtelefon zum Softphone<sup>1</sup>

### Verbinden Sie Ihr USB-Headset mit Ihrem Tischtelefon, Softphone und Mobiltelefon

#### Steigern Sie die Produktivität

Der Jabra Link 950 steigert die Produktivität, indem er Ihnen ermöglicht, Ihr USB-Headset wahlweise mit einem Tischtelefon oder mit einem Tischtelefon und Softphone zu verwenden. Wählen Sie aus unserem umfangreichen Angebot an schnurgebundenen und schnurlosen USB-Headsets<sup>2</sup>. Wenn Sie das Headset auch mit einem Mobiltelefon verbinden wollen, wählen Sie ein Modell mit Bluetooth®-Funktionalität.

Mit dem Jabra Link 950 können Sie alle Anrufe über ein leistungsstarkes USB-Headset steuern. Nutzen Sie ein Headset mit aktiver Geräuschunterdrückung (ANC), integriertem Busylight und geführter Mikrofonpositionierung. Damit erhalten Sie eine Lösung, die dazu beiträgt, Ihre Produktivität zu steigern und so hilft, Lärm und Ablenkungen in Großraumbüros zu reduzieren.

#### Zukunftssichere Lösung

Indem Sie den Jabra Link 950 mit einem Jabra USB-Headset kombinieren, machen Sie Ihre Lösung zukunftssicher. Passen Sie das USB-Headset Ihren Bedürfnissen an, während Firmware-Upgrades dafür sorgen, dass die Leistung im Laufe der Zeit optimiert wird. Unternehmen erhalten wertvolle Flexibilität bei der Migration auf Softphones oder gemischte Telefonumgebungen, da Nutzer ihr Headset sowohl mit Tischtelefonen, Softphones und Mobiltelefonen<sup>1</sup> verbinden können.

#### Installation, Nutzung und Verwaltung

Der Jabra Link 950 ist einfach zu installieren und benötigt nur eine kleine, unauffällige Stellfläche auf dem Schreibtisch. Dank einfacher Anrufverwaltung können Sie auf Knopfdruck nahtlos zwischen den verbundenen Endgeräten wechseln. Jabra Xpress vereinfacht die zentrale Verwaltung der USB-Headsets.

#### Als USB-A und USB-C Version erhältlich

Der Jabra Link 950 ist in den Versionen USB-A und USB-C erhältlich. Wählen Sie das USB-Headset, das Ihren Bedürfnissen entspricht. Nutzen Sie das USB-A- oder USB-C-Kabel, um den Adapter mit dem Computer zu verbinden. Zum Anschluss an Ihr Tischtelefon nutzen Sie die mitgelieferten Kabel.

#### Mit gängigen Tischtelefonen und Softphones kompatibel<sup>3</sup>

Erhalten Sie vollständige Anrufsteuerung über das USB-Headset. Nutzen Sie die elektronische Fernrufannahme (Electronic Hook Switch, EHS-Adapter<sup>4</sup>) für vollständige Anrufsteuerung bei Anrufen über Ihr Tischtelefon. Verwenden Sie einfach das mitgelieferte USB-Kabel, um vollständige Anrufsteuerung bei Softphone-Anrufen zu erhalten.

Auf einen Blick:

#### Jabra Link 950

- Verbinden Sie Ihr USB-Headset mit Ihrem Tischtelefon oder sowohl mit Ihrem Softphone und Tischtelefon und telefonieren Sie über ein einziges USB-Headset
- Wählen Sie ein Headset mit produktivitätsfördernden Funktionen wie ANC, Busylight und geführter Mikrofonpositionierung
- Verwalten Sie Ihre Einstellungen und Produkt-Updates über Jabra Direct und steuern Sie sie zentral über Jabra Xpress
- Einfache Installation, Nutzung und Verwaltung
- Mit gängigen Tischtelefonen und Softphones kompatibel
- Wählen Sie aus einem umfangreichen Angebot an schnurgebundenen und schnurlosen Jabra USB-Headsets



Kompatibel mit<sup>1</sup>



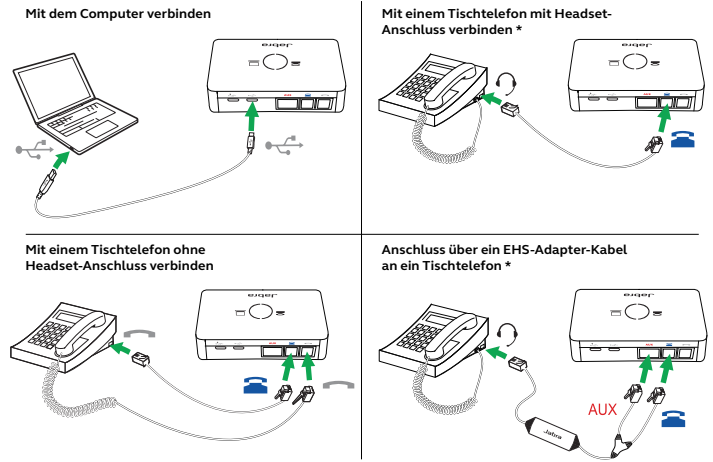
1. Mobiltelefon-Konnektivität ist auf Headsets mit Bluetooth-Funktion beschränkt  
 2. Verwenden Sie den USB-Adapter, um ein schnurloses USB-Headset mit dem Jabra Link 950 zu verbinden.  
 3. Eine vollständige Liste finden Sie unter [jabra.com.de/compatibilityguide/](http://jabra.com.de/compatibilityguide/)  
 4. Als Zubehör erhältlich

## So verbinden und nutzen Sie den Jabra Link 950

Verbinden Sie zunächst Ihr Tischtelefon und/oder Ihren Computer mit den im Lieferumfang enthaltenen Kabeln an der Rückseite des Jabra Link 950. Schließen Sie Ihr Headset-USB-Kabel oder Ihren USB-Bluetooth-Adapter an die Vorderseite des Link 950 an. Informationen zu Ihrem spezifischen Telefon finden Sie unter [jabra.com.de/compatibilityguide/](http://jabra.com.de/compatibilityguide/)

Da der Link 950 das Headset automatisch mit dem Telefon verbindet, an dem ein Anruf eingeht, lassen sich Gespräche direkt von Ihrem Headset aus steuern. Sie können Ihren bevorzugten Computer-Softphone-Client unter Jabra Direct als Standard auswählen. Sollte Ihr Softphone nicht unterstützt werden, müssen Sie den Anruf direkt im Softphone-Client führen.

Bitte beachten Sie, dass ein EHS-Adapter (Electronic Hook Switch) erforderlich sein kann, um die Anrufsteuerung von Tischtelefonaten über das Headset zu ermöglichen. Alternativ müssen Sie das Gespräch durch Drücken der Antworttaste am jeweiligen Tischtelefon annehmen. Weitere Informationen finden Sie im Benutzerhandbuch auf [jabra.com.de/support](http://jabra.com.de/support).



\* RJ45 sowie 3,5-mm-Kabel und Jabra EHS-Kabel nicht im Lieferumfang enthalten.

## Technische Daten



Produktname	Jabra Link 950 USB-A	Jabra Link 950 USB-C
<b>Audio</b>		
Digitale Signalprozessoren (DSP)	Ja	Ja
Netzfilter	Ja	Ja
Audio-Streaming	Ja	Ja
Lautstärkesynchronisation	Ja	Ja
Tischtelefon- und Softphone-Schalter	Ja	Ja
Netzteil	Ja - als Zubehör erhältlich. Erforderlich für die Verwendung mit dem Jabra Evolve 40, Jabra Evolve 80, Jabra GN 1000 sowie anderen Jabra-Geräten, sofern der Jabra Link 360 Bluetooth-Adapter genutzt wird.	
<b>Konnektivität</b>		
Headset-Anschluss	USB-A	USB-C
Telefonkompatibilität	Tischtelefon, Softphone	Tischtelefon, Softphone
Telefonanschlüsse	Mikro-USB f. Computer-Softphone, RJ9-Kabel für Hörer, RJ9-Kabel für Tischtelefon, RJ45-Kabel für AUX	Mikro-USB f. Computer-Softphone, RJ9-Kabel für Hörer, RJ9-Kabel für Tischtelefon, RJ45-Kabel für AUX
Stromversorgung	Micro-USB für zusätzliche Stromversorgung	Micro-USB für zusätzliche Stromversorgung
<b>Weitere Infos</b>		
Betriebstemperatur	0 °C bis 40 °C	0 °C bis 40 °C
Lagertemperatur	-20 °C bis 50 °C	-20 °C bis 50 °C
<b>Allgemeine Informationen</b>		
Lieferumfang:	Link 950 in USB-A Variante, RJ9-Kabel f. Tischtelefon, USB-A Computer-Softphone-Kabel, USB-C Computer-Softphone-Kabel, Kurzanleitung	Link 950 in USB-C Variante, RJ9-Kabel f. Tischtelefon, USB-A Computer-Softphone-Kabel, USB-C Computer-Softphone-Kabel, Kurzanleitung
Verpackungsmaße (L x B x H)	142 x 94 x 53 mm	142 x 94 x 53 mm
Maße (Hauptgerät)	105 x 60,6 x 23,6 mm	105 x 60,6 x 23,6 mm
Nettogewicht	190,8 g	190,8 g
Bruttogewicht	242,23 g	242,23 g
Verwendete Materialien	PC/ABS 1200	PC/ABS 1200
Kabellänge (Mikro-USB-Kabel für Verbindung mit USB-Host)	1500 mm	1500 mm
Abmessung Ladestecker (T x B x H)	95 x 110 x 40mm	95 x 110 x 40mm
Garantie	2 Jahre (alle Regionen)	2 Jahre (alle Regionen)

Region	SKU	Beschreibung	EAN	UPC
Weltweit	1950-79	Jabra Link 950 USB-A	5706991022032	706487019374
	2950-79	Jabra Link 950 USB-C	5706991022049	706487019381
	14207-48	Jabra Link 950 Power Supply US	nicht zutreffend	706487019558
	14207-49	Jabra Link 950 Power Supply EU	5706991022209	nicht zutreffend
	14207-50	Jabra Link 950 Power Supply UK	5706991022216	nicht zutreffend
	14207-51	Jabra Link 950 Power Supply AU	5706991022223	nicht zutreffend
	14207-52	Jabra Link 950 Power Supply CN	5706991022230	nicht zutreffend
	14207-53	Jabra Link 950 Power Supply KR	5706991022247	nicht zutreffend
	14207-54	Jabra Link 950 Power Supply IN	5706991022254	nicht zutreffend