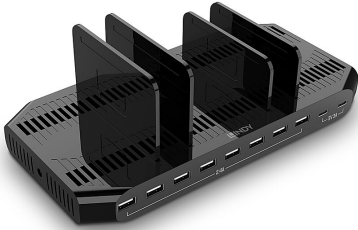


## Stazione di ricarica USB a 10 porte da 120 W

Cod.Art.: 73435



### Descrizione

- Ricarica simultanea di fino a 10 tablet, smartphone e altri dispositivi USB di tipo A e C
- Ricarica massima di 5 V 2.4 A per ogni porta USB di tipo A, ricarica max. 5V 3A per porta USB di tipo C
- La funzione di ricarica intelligente regola la corrente per una ricarica ottimale e sicura
- Lo standard di ricarica della batteria 1.2 supporta la ricarica rapida, il protocollo di ricarica Apple, il QC 3.0 e l'AFC di Samsung
- 2 anni di garanzia

La stazione di ricarica USB Lindy 120W a 10 porte consente di ricaricare fino a 8 dispositivi USB di tipo A e 2 di tipo C, come tablet o smartphone. Ogni porta USB di tipo A può fornire fino a 5V 2.4A, mentre ogni porta USB di tipo C può fornire fino a 5V 3A. Se tutte le 10 porte sono occupate e/o se l'assorbimento totale di energia è superiore a 120 W ci sarà un bilanciamento del carico. Grazie alla funzione di ricarica intelligente e al supporto di diversi protocolli come QC 3.0, Samsung AFC e Apple 5V 2.4A Charging Protocol e BC 1.2 (solo per le porte di tipo A), questa stazione di ricarica USB è in grado di riconoscere il dispositivo collegato e di regolare automaticamente la corrente di ricarica per una carica rapida e sicura, oltre a fornire protezione da sovracorrente, sovratensione e cortocircuito per evitare che la corrente eccessiva danneggi il dispositivo.

I divisori in plastica possono essere assemblati e posizionati sulla parte superiore dell'unità, in modo da consentire larghezze diverse per tablet o telefoni cellulari di dimensioni diverse. Questo prodotto è perfetto per l'uso in scuole, biblioteche, hotel, ristoranti o qualsiasi luogo in cui si utilizzano più dispositivi. I cavi di alimentazione specifici per ogni Paese sono forniti per un utilizzo senza interruzioni della stazione di ricarica, ideale per eventi globali o per l'integrazione in installazioni all'estero.

### Dettagli Tecnici

#### Specifiche

- Interfacce: USB
- Compatibilità: 8 porte USB di tipo A e 2 porte USB di tipo C per periferiche USB di tipo A e C
- Alimentazione: 20V 6A
- Potenza in uscita: 5V 21A
- Power Delivery: -
- Caratteristiche speciali: BC 1.2; ricarica intelligente; QC 3.0; Samsung AFC; protocollo di ricarica Apple 5V 2.4A; protezione da sovracorrente, sovratensione e cortocircuito, indicatori LED

#### Connettori

- Ingressi: 8x USB Tipo A (Femmina), 2x USB Tipo C (Femmina)

#### Caratteristiche fisiche

- Dimensioni (ca.)LxAxP: 238x118x26mm (9.37x4.65x1.02in)
- Materiale del connettore: -

- Materiale: Plastica
- Peso netto: 0.98kg (2.16lb)
- Temperatura operativa: 5°C - 35°C (41°F - 95°F)
- Temperatura di stoccaggio: -20°C - 50°C (-4°F - 122°F)
- Tasso di umidità: 20% - 80% RH (senza condensa)
- Colore: Nero

#### Varie

- Tipo di confezione: Scatola di cartone
- Dimensioni confezione: 269x156x95mm (10.59x6.14x3.74in)
- Peso complessivo: 1.68kg (3.70lb)
- Garanzia (Anni): 2
- Certificazioni: CE, FCC, LVD, RoHS, REACH, California Proposition 65

#### Contenuto della confezione

- Charging Station USB
- 11 separatori in plastica
- Alimentatore 20V 6A con cavo DC 5.5/2.5mm, 0.9m (2.95ft)
- 4 cavi di alimentazione specifici (Schuko/US/UK/AUS a IEC C5), 0.9m (2.95ft)
- Manuale

#### Informazioni commerciali

- No. : 73435
- EAN: 400288873435