

PHILIPS

Quad-HD-Monitor
mit USB-C

Business monitor

3000er Serie

80 cm (31,5")

2.560 x 1.440 (Quad HD)

32B2U3601H



Neu definierter Workflow für die Produktivität mit Pop-up-Webcam

Erledigen Sie Ihre täglichen Aufgaben ganz schnell mit der SoftBlue-Technologie und einer Aktualisierungsrate von 100 Hz. Produktivitätssteigernde Funktionen wie USB-C und eine Pop-up-Webcam mit Windows Hello bieten die Leistung und den Komfort, die Sie erwarten.

Entwickelt, um Ihre Arbeitsweise zu unterstützen

- Integrierte Stereo-Lautsprecher für Multimedia
- Windows Hello-zertifiziert – Nahtloser, sicherer Zugriff
- Smart Link Sync: für gleichmäßige Reihenschaltungs-Displays
- Eyesafe zertifizierter Blaulichtschutz und Farbtreue
- Geringere Ermüdung der Augen dank FlickerFree Technologie
- Verstellbare Webcam: Für komfortable Videokonferenzen.
- SoftBlue Technologie: Für ein angenehmes Fernseherlebnis

USB-C-Verbindung mit nur einem Kabel

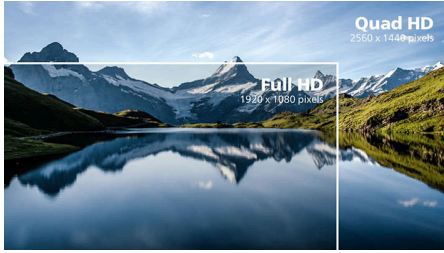
- RJ-45 auf USB-C ermöglicht eine einfache und sichere Netzwerkverbindung
- USB 3.2 für eine extrem schnelle Datenübertragung

Erstklassige Bildqualität

- 100 Hz Aktualisierungsrate für flüssige Bilder
- Kristallklare Bilder mit Vierfach-HD und 2.560 x 1.440 Pixeln
- 1,07 Milliarden Farben für fließende Farbübergänge und Details

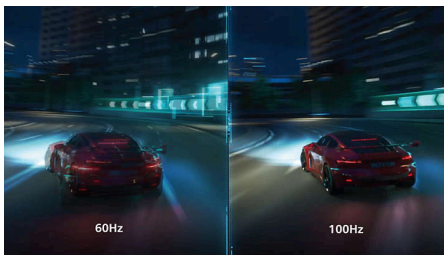
Besonderheiten

Kristallklare Bilder



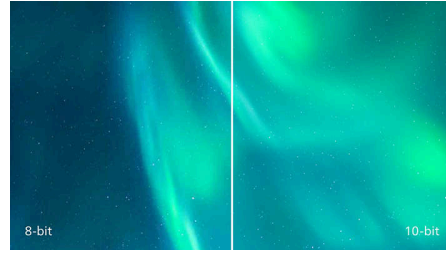
Diese Philips Monitore bieten Crystal Clear, Quad HD-Bilder mit 2.560 x 1.440 oder 2.560 x 1.080 Pixeln. Diese neuen Hochleistungsbildschirme mit einer hohen Pixeldichte erwecken in Kombination mit bandbreitenintensiven Quellen Ihre Bilder und Grafiken zum Leben. Egal, ob Sie hohe Ansprüche an hoch detaillierte Daten für CAD-CAM-Lösungen stellen, 3D-Grafikanwendungen verwenden oder als Finanzexperte mit riesigen Tabellen arbeiten – mit Philips Monitoren und Crystal Clear erhalten Sie kristallklare Bilder.

100 Hz Schnelles Aktualisieren



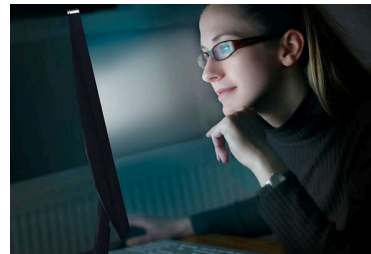
Dieser Philips Monitor aktualisiert das Bildschirmbild bis zu 100 Mal pro Sekunde, wodurch dieser Monitor viel schneller ist als ein Standardmonitor. Mit einer Bildrate von 100 Hz sehen Gamer die wichtigen Bilder auf dem Bildschirm, die feindliche Bewegungen in einer ultra-glatten Bewegung zeigen, sodass sie das Ziel leichter finden.

10 Bit Farben



Das 10-Bit-Display bietet eine umfangreiche Farbtiefe mit 1,07 Milliarden Farben und einer internen 12-Bit-Verarbeitung für einen glatten Farbverlauf und natürliche Farben ohne Abstufungen und Farbverschiebungen.

SoftBlue Technology



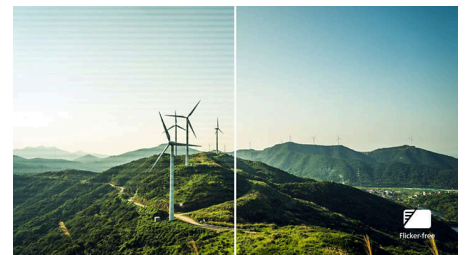
In Kombination mit der SoftBlue LED-Technologie bietet der Monitor eine wirksame Lösung zur Reduzierung der gesundheitsschädlichen Auswirkungen einer hohen Blaulichteinwirkung. Das Panel dieses Monitors reduziert den Lichtanteil um fast 50 Prozent, während die SoftBlue LED-Technologie gleichzeitig schädliche Blaulichtstrahlen, die vom Bildschirm ausgehen, reduziert. Zudem wurde die SoftBlue LED-Technologie vom TÜV Rheinland Eyesafe® auf ihre Wirksamkeit bei der Reduzierung von Blaulicht geprüft und zertifiziert.

Integrierte Stereo-Lautsprecher



Im Display sind hochwertige Stereo-Lautsprecher integriert. Diese sind je nach Modell und Design sichtbar vorne, unsichtbar unten, oben oder hinten angebracht.

FlickerFree Technologie



Aufgrund der Art und Weise, wie die Helligkeit auf Bildschirmen mit LED-Hintergrundbeleuchtung geregelt wird, empfinden einige Benutzer ein Flimmern auf dem Bildschirm, was zur Ermüdung der Augen führt. Philips FlickerFree Technologie wendet eine neue Lösung zur Helligkeitsregelung an und reduziert so das Flimmern für mehr Sehkomfort.

TÜV Rheinland Eyesafe - RPF® 40



Der Philips Monitor entspricht dem TÜV Rheinland Eyesafe® Standard, um Sie effektiv vor langer Exposition gegenüber Blaulicht zu schützen. Der immer eingeschaltete Blaulichtfilter verringert nicht nur die digitale Belastung der Augen, sondern garantiert auch die Farbintegrität.



Quad HD



100Hz



SoftBlue Technology



Built-in Speaker



Flicker-free



eyesafe CERTIFIED RPF 40

Besonderheiten

Smart Link Sync



Erstelle mit Smart Link Sync mühelos einen nahtlosen Arbeitsplatz mit mehreren Monitoren, der darauf ausgelegt ist, die Display-Einstellungen automatisch an den reihengeschalteten Monitoren auszurichten. Egal, ob du gerade etwas designst, eine Präsentation hältst oder gerade mehrere Aufgaben gleichzeitig erledigst: Genieße konsistente Helligkeit und Farben ohne manuelles Nachbessern. Entscheide dich je nach deiner Umgebung für OSD Sync- oder Light Sync-Modi (Niedrig, Mittel oder Hoch) auf dem Hauptmonitor. Für identische Monitore garantiert jeder Modus gleichmäßige Bilder; für unterschiedliche Modelle passt Light Sync die Beleuchtung für einen ausgeglichenen, professionellen Look auf allen Bildschirmen intelligent an.

Verstellbare Webcam



Mit dieser Funktion können Sie Videokonferenzen noch komfortabler durchführen. Durch die 30-Grad-Einstellung der Webcam können Benutzer jetzt bequem von jeder Position aus anrufen und an Besprechungen teilnehmen.

Windows Hello-zertifiziert



Melden Sie sich mit Windows Hello schneller und sicherer an. Dieser Philips Monitor ist Windows Hello-zertifiziert und bietet eine schnelle Gesichtserkennung und mühelosen Zugriff – jedes Mal, wenn Sie das Gerät einschalten.

USB-C-Dockingstation mit RJ45



Vereinfachen Sie Verbindungen Ihrer Peripheriegeräte vom Monitor bis zum PC dank einer Ein-Kabel-Kopplung mit USB-C-Anschluss, einschließlich Netzwerken, einem hochauflösenden Videoausgang von PC zu Monitor und Surfen im Internet ohne zusätzliches Netzkabel sowie ohne LAN-Anschluss Ihres Notebooks. Die RJ45-Verbindung über USB-C bietet bei Bedarf eine schnelle und sichere Verbindung. Dank schnellster Geschwindigkeiten gelingt eine blitzschnelle Datenübertragung zwischen Festplatte und PC. Außerdem ermöglicht Ihnen USB-C, Ihr Notebook ohne weiteres Stromkabel mit Strom vom Monitor zu betreiben und aufzuladen.

Extrem schnelle Datenübertragung

USB 3.2 für eine extrem schnelle Datenübertragung

Business monitor

Quad-HD-Monitor mit USB-C

32B2U3601H/00

Daten

Bild/Anzeige

Größe des Displays: 80 cm (31,5")

Seitenverhältnis: 16:9

LCD-Displaytyp: IPS-Technologie

Art der Hintergrundbeleuchtung: W-LED-System

Pixelgröße: 0,2727 X 0,2727 mm

Helligkeit: 350 cd/m²

Display-Farben: 1,07 Mrd. (10 Bit)

Farbspektrum (Standard): NTSC-Bereich: 102%,

sRGB-Bereich: 113%*

Kontrastverhältnis (Standard): 1000:1

SmartContrast: 50.000.000:1

Reaktionszeit (Standard): 4 ms (Grau zu Grau)*

Blickwinkel: 178° (H) / 178° (V), Bei C/R > 10

Bildoptimierung: SmartImage

Maximale Auflösung: 2.560 x 1.440 bei 100 Hz

(HDMI/DP/USBC)*

Effektive Bildfläche: 698,112 (H) x 392,688(V)mm

Abtastfrequenz: 30K-150KHz (H) / 48-100Hz (V)

sRGB

SoftBlue

Flimmerfrei

Pixeldichte: 93 PPI

Bildschirmbeschichtung: Blendfrei, 3 H,

Glanzschleier 25 %

EasyRead

Adaptive Synchronisation

EyeSafe

Smart Link Sync: Bei Verwendung als Haupt- oder Zweitmonitor*

Konnektivität

Signal-Eingang: 1 x HDMI 2.0, 1 x DisplayPort 1.4, 1 x USB-C (Upstream, DP Alt mode, Data, PD)

Synchronisationseingang: Separate

Synchronisation, Synchronisation auf Grün

Audio-Ein-/Ausgang: 1 x Audioausgang

RJ45: Ethernet-LAN (10 MB/100 MB/1 GB)

Signalausgang: DP Ausgang x 1

HDCP: HDCP 1.4 (HDMI/DisplayPort/USB-C);

HDCP 2.2 (HDMI/DisplayPort/USB-C)

HBR3: Ja (DP, USB-C)

USB-Anschlussbox: USB 3.2, Gen1, 5G; Upstream:

1 x USB-C (Full), Downstream: 4 x USB-A (1 x

Schnellaufladungs-B.C 1.2)

Power Delivery

Max. Stromversorgung: Bis zu 90 W* (5 V/3 A;

7 V/3 A; 9 V/3 A; 10 V/3 A; 12 V/3 A; 15 V/3 A;

20 V/3,25 A; 20 V/4,5 A)

Version: USB-PD Version 3.0

Komfort

Integrierte Lautsprecher: 2 W x 2

Plug & Play-Kompatibilität: DDC/CI, Mac OS,

sRGB, Windows 11/10

Benutzerkomfort: SmartImage, Input, Helligkeit,

Menü, Ein-/Ausschalter

OSD-Sprachen (Bildschirmanzeige):

Portugiesisch (Brasilien), Tschechisch,

Niederländisch, Englisch, Französisch, Finnisch,

Deutsch, Griechisch, Ungarisch, Italienisch,

Japanisch, Koreanisch, Portugiesisch, Polnisch,

Russisch, Chinesisch, Spanisch, Schwedisch,

Chinesisch (traditionell), Türkisch, Ukrainisch

Weiterer Komfort: Kensington-Sicherung, VESA-

Halterung (100 x 100 mm)

Steuerungssoftware: SmartControl

Integrierte Webcam: 5,0-Megapixel-Kamera mit

Mikrofon und LED-Anzeige (für

Windows 10 Hello)

Stativ

Höhenverstellung: 180 mm

Drehfunktion: -/+ 90 Grad

Drehgelenk: -/+ 180 Grad

Neigefunktion: -5/30 Grad

Leistung

ECO-Modus: 17,4 W (norm.)

Stromversorgung: Integriert, 100 bis 240 V AC,

50 bis 60 Hz

Ausgeschaltet: 0,3 W (Standard)

Eingeschaltet: 25,8 W (Standard) (Testmethode

EnergyStar Testmethode)

Stand-by-Modus: 0,3 W (Standard)

Leistungs-LED-Anzeige: Betrieb – Weiß, Stand-

by-Modus – Weiß (blinkend)

Energieeffizienzklasse: D

Abmessungen

Verpackung in mm (B x H x T): 840 x 510 x

159 mm

Produkt ohne Standfuß (in mm):

714 x 423 x 94 mm

Produkt mit Standfuß (max. Höhe): 714 x 627 x

299 mm

Gewicht

Produkt mit Verpackung (in kg): 13,74 kg

Produkt mit Standfuß (in kg): 9,87 kg

Produkt ohne Standfuß (in kg): 7,07 kg

Daten

Betriebsbedingungen

Höhenlage: Betrieb: 3.658 m, außer Betrieb: 12.192 m

Temperaturbereich (in Betrieb): 0 °C bis 40 °C

Relative Luftfeuchtigkeit: 20 bis 80 %

Temperaturbereich (außer Betrieb): -20 °C bis 60 °C

MTBF (gezeigt): 70.000 Stunden (ohne Hintergrundbeleuchtung)

Nachhaltigkeit

Umweltschutz und Energie: EPEAT*, RoHS, Energy Star

Wiederverwertete Kunststoffe: 85%

Recyclbares Verpackungsmaterial: 100 %

Bestimmte Substanzen: Frei von Quecksilber, Gehäuse ohne PVC und bromierte Flammschutzmittel

Kompatibilität und Standards

Behördliche Zulassung: CB, CE-Zeichen, EPA, ETL, CEC, TÜV/GS, TÜV Ergo, TCO-zertifiziert, TCO Certified Edge, EAC, EAC-ROHS, MEPS, PSE, VCCI, UKCA, EMF, FCC, ICES-003, eyesafe® ZERTIFIZIERT 2.0, TÜV Rheinland Schwaches Blaulicht (Hardware-Lösung)

Gehäuse

Design: Konsistenz

Fuß: Schwarz

Vorderer Rahmen: Schwarz

Hintere Abdeckung: Schwarz

Lieferumfang

Kabel: HDMI-Kabel, DP-Kabel, USB-C-auf-C/C-Kabel und Netzkabel

Monitor mit Standfuß

Benutzerdokumentation



- * Reaktionszeitwert gleich SmartResponse
- * sRGB-Bereich basierend auf CIE1931, NTSC-Bereich basierend auf CIE1976
- * Für Videoübertragung über USB-C muss Ihr Notebook/Gerät USB-C DP Alt-Modus unterstützen
- * Aktivitäten wie die gemeinsame Verwendung von Bildschirmen, Online-Streaming-Video und -Audio über das Internet können Ihre Netzleistung beeinträchtigen. Audio- und Videoqualität richten sich nach Ihrer Hardware, Netzbandbreite und deren Leistung.
- * Für die Stromversorgungs- und Ladefunktion über USB-C muss Ihr Notebook/Gerät die USB-C-Power-Delivery-Spezifikationen unterstützen. Für weitere Informationen lesen Sie das Benutzerhandbuch Ihres Notebooks, oder wenden Sie sich an den Hersteller.
- * Wenn die Ethernet-Verbindung zu langsam erscheint, öffnen Sie das OSD-Menü und wählen Sie USB 3.0 oder eine höhere Version aus, die eine LAN-Geschwindigkeit bis 1G unterstützt.
- * Wenn USB-C auf den hochauflösenden Modus eingestellt ist, beträgt die maximal unterstützte Auflösung 2.560 x 1.440 bei 100 Hz.
- * Die EPEAT-Bewertung ist nur in Ländern gültig, in denen Philips das Produkt registriert. Besuchen Sie <https://www.epeat.net/>, um den Registrierungsstatus in Ihrem Land zu erfahren.
- * Damit Smart Link Sync korrekt funktioniert, müssen alle Monitore in Reihenschaltung mit Smart Link kompatibel sein.
- * Der Monitor kann von den Abbildungen abweichen.
- * Die in dieser Broschüre aufgeführten Produkte und Zubehörteile können je nach Land und Region unterschiedlich sein.