



LATITUDE

3340/3440/3540

Modernes Design mit
optimierten Basisproduk-
tivitätsfunktionen für
jedes Unternehmen



LATITUDE

3340/3440/3540

Modernes Design mit optimierten Basisproduktivitätsfunktionen für jedes Unternehmen

Das breite Angebot an Basisfunktionen ist für jedes Unternehmen und jedes Budget konzipiert und perfekt für mobile Fachkräfte geeignet, die von überall aus arbeiten.



Die Lösung ist ideal für aufgabenorientierte FachexpertInnen sowie für Lehrkräfte und Studierende mit einem modernen Lehrplan, die ergebnisorientiert und effizient arbeiten. Sie benötigen Sicherheitsfunktionen der Enterprise-Klasse, grundlegende intelligente Funktionen und Features für die Zusammenarbeit, mit denen sie produktiv bleiben.

Der weltweit leichteste neue 13"-Business-Laptop mit Basisfunktionen:¹⁴
Ab 1,25 kg/2,76 lb

Neues modernes Design

Neu gestaltetes Gehäuse der 14"/-15"-Geräte mit neuer Farbe und Struktur

Optimale Vielseitigkeit

Optionales Active-Touch-Display mit Stiftunterstützung für das 2-in-1-System mit 13"

Neue erweiterte Tastatur

Mehr Komfort durch verbesserte Tastatur mit Hintergrundbeleuchtung*, stabilen Tasten mit Lasergravur und längerem Tastenhub

Verbessertes Clickpad

Neues Clickpad mit einem verbessertem Erscheinungsbild für bequemes und produktives Arbeiten

Intelligent Audio mit neuronaler Rauschunterdrückung

Störungsfreie Zusammenarbeit dank KI-basierter Unterdrückung von Hintergrundgeräuschen

Nachhaltiges Design

Unsere bisher nachhaltigste Latitude 3000-Serie mit Komponenten aus recyceltem Kunststoff

Optimierte Audiofunktion

Optimierte Audioqualität für eine bessere Zusammenarbeit bei den 14"/-15"-Geräten

Optionale FHD-IR-Kamera

Windows Hello für die sichere Anmeldung und zuverlässige Zusammenarbeit

Kontrolloption für Privatsphäre

Mechanische Kameraabdeckung

Optimierte Performance

Intel® Core™ Prozessoren der 13. Generation bis zu i7, große Auswahl an Speicheroptionen: neuer, schneller LPDDR5-Arbeitspeicher beim 13"-Gerät sowie DDR4-Arbeitspeicher und Optionen für separate Grafikkarten bei den 14"/-15"-Geräten

4G-, Wi-Fi 6- und Wi-Fi 6E²⁰-Verbindung

Wi-Fi 6E mit 7 zusätzlichen Kanälen für mehr Bandbreite und schnelleres, flüssigeres Wi-Fi (besonders in Bereichen mit hoher Dichte vorteilhaft), 4G-LTE-Optionen für ortsunabhängige und konstante Verbindung

ExpressResponse

Schnelleres Starten von Anwendungen und Verbesserung der allgemeinen Anwendungsleistung

Herausragende Laufzeit und schnelleres Aufladen mit ExpressCharge™

Mehrere Akkuoptionen bis zu 54 Wh und schnelles Aufladen auf bis zu 80 % in 75 Minuten

ExpressConnect

Gleichzeitige Nutzung von zwei oder mehr Netzwerken mit ExpressConnect – der weltweit ersten Konnektivitätsfunktion zur gleichzeitigen Verbindung mit mehreren Netzwerken für schnellere Daten- und Videodownloads



Die verwendeten Verpackungen bestehen zu 100 % aus recycelten und erneuerbaren Materialien²¹, zudem bieten wir Multipack-Optionen.

* Die Tastatur mit Hintergrundbeleuchtung ist optional.

3000

Nachhaltigkeit bei der Dell Latitude 3000-Serie

Bereitstellung innovativer Technologien und Lösungen zur Reduzierung der Auswirkungen auf die Umwelt – für uns selbst und unsere Kunden

Umweltschonendes Material

Unsere Nutzung von umweltschonenden Materialien trägt dazu bei, die Auswirkungen auf die Umwelt aufgrund der Herstellung und des Recyclings zu reduzieren.*



Latitude 3340 und Latitude 3340-2-in-1-System: 50 % recycelter Kunststoff in der Blende, im Akkugehäuse und im Netzadaptergehäuse (nur Upselling), 30 % recycelter Kunststoff in den Abdeckungen und in der Klappe an der Unterseite

Latitude 3440 und Latitude 3540: 50 % recycelter Kunststoff in der Blende, der Klappe an der Unterseite, im Akkugehäuse und im Netzadaptergehäuse (nur Upselling), 30 % recycelter Kunststoff in der Handauflage

Innovative Verpackung

Der Versand erfolgt in neuen Verpackungen, die zu **100 % aus recycelten oder erneuerbaren Materialien bestehen, die ebenfalls zu 100 % recycelbar sind.***** Multipack-Versand ist für ausgewählte Produkte verfügbar.



Umweltsiegel

Umweltsiegelstandards fördern die Nachhaltigkeit, weil sie Kunden nähere Informationen über Elektronikprodukte und deren Hersteller liefern. Dieses Produkt erfüllt die folgenden Standards:



Recycling

Mit Dell können Sie Ihre IT-Geräte unabhängig von der Marke sicher und verantwortungsbewusst stilllegen und damit die Kreislaufwirtschaft unterstützen. Weitere Informationen finden Sie unter Dell.com/Recycle.

Erfahren Sie, wie wir die Auswirkungen unserer Produkte und Lösungen auf die Umwelt reduzieren: Dell.com/Sustainable-Devices

3340/3440/3540

Dell Optimizer

Für intelligentes Arbeiten – ganz nach Ihren Bedürfnissen

Da das ortsunabhängige Arbeiten zur Norm geworden ist, müssen auch die intelligentesten PCs¹⁸ diesen Trend optimal unterstützen. Daher erweitert Dell Optimizer die intelligenten Funktionen für die Personalisierung auf den Rest des Dell Ökosystems.

Mit Dell Optimizer können Sie alles erreichen, denn die integrierten intelligenten Funktionen lernen und passen sich an Ihre Arbeitsweise an.



Boosten Sie Ihre Produktivität mit personalisierter Performance, die nicht nur für Ihren Latitude, sondern auch für die Geräte in Ihrer Arbeitsumgebung gilt.



Eine intelligente Umgebung

Profitieren Sie durch die **Integration von Dell Display Manager und Dell Peripheral Manager** von einer einfachen Kopplung und Verwaltung Ihrer Dell Monitore und Zubehörgeräte.



Beispiellose Konnektivität

ExpressConnect bietet die weltweit erste gleichzeitige Verbindung mit mehreren Netzwerken¹⁹, bei der das jeweils beste verfügbare Netzwerk genutzt wird.



Höhere Anwendungsleistung

ExpressResponse analysiert, wie Sie Ihre bevorzugten Anwendungen nutzen, um die Performance zu steigern.



Audio auf höchstem Niveau

Intelligent Audio optimiert die Audio- sowie die Mikrofonqualität und reduziert Hintergrundgeräusche durch neuronale Rauschunterdrückung.



Längere Laufzeit

ExpressCharge analysiert Ihre Energieverbrauchsmuster, um die Auslastung des PC-Akkus zu verbessern, und verlängert die Laufzeiten, da das System schneller aufgeladen wird, wenn Sie einen Energieschub benötigen.

Mit Dell Optimizer folgen Optimierung und Datenerhebung einem strengen Prozess, um Ihre Privatsphäre und Sicherheit sicherzustellen.

Klicken Sie hier, um mehr über Dell Optimizer zu erfahren.

¹⁸ Die Funktionen von Dell Optimizer variieren je nach PC-Modell und Plattform. Weitere Details entnehmen Sie bitte der [Verfügbarkeitsmatrix](#).

3340/3440/3540

Höhere Ausfallsicherheit bei Cyberangriffen durch vertrauenswürdige Geräte von Dell Angriffe lassen sich nicht vermeiden. In der Tat berichten 69 % der Unternehmen von einem erfolgten Cyberangriff in den vergangenen 12 Monaten – als Folge einer schlecht gemanagten Internetressource.* Dell Technologies ist sich der Tatsache bewusst, dass zu den heutigen Sicherheits Herausforderungen auch das Management einer sich weiterentwickelnden Bedrohungslandschaft innerhalb einer modernen Arbeitsumgebung gehört. Mit den Geräten von Dell können Sie bössartige Aktivitäten erkennen und abwehren, bevor diese Ihr System kompromittieren. Der Latitude zählt zu den sichersten PCs der Branche**. Er bietet Sicherheitsfunktionen auf mehreren Ebenen, damit Sie stets geschützt sind, sowie Sichtbarkeit, damit Sie schnell auf Bedrohungen reagieren können.



Sorgen Sie mit den Abwehrmaßnahmen auf Hardware- und Firmwareebene, die speziell für unsere hyperverteilte Welt entwickelt wurden, für sicheres ortsunabhängiges Arbeiten.



Schutz vor neuen Bedrohungen

Unsere einzigartige BIOS- und Firmwareverifizierung bietet mehr Sicherheit als andere PCs. Greifen Sie auf ein beschädigtes BIOS zu, reparieren Sie es und gewinnen Sie Einblicke, um die Gefährdung durch zukünftige Bedrohungen zu reduzieren.



Erkennung von tickenden Zeitbomben

Die Angriffsindikatoren, eine nur von Dell angebotene Frühwarnfunktion, sucht nach verhaltensbasierten Bedrohungen, bevor diese Schaden anrichten können.



Aufdeckung von Gehäusemanipulation

Decken Sie unbefugten Zugriff, wie z. B. eingeschleuste bössartige Hard- oder Software oder den Diebstahl von Daten/Komponenten im Systemgehäuse auf.



Schutz von Endnutzerzugangsdaten

SafelD, ein dedizierter Sicherheitschip mit FIPS Level 2-Zertifizierung, hält die Nutzerzugangsdaten vor Malware verborgen.



Schutz ab dem ersten Startvorgang

Strikte und hochmoderne Lieferkettenkontrollen reduzieren das Risiko von Produktmanipulationen. Optionale Add-ons wie die einzigartige Secured Component Verification (SCV) von Dell bieten zusätzliche Sicherheit für die Geräteintegrität.

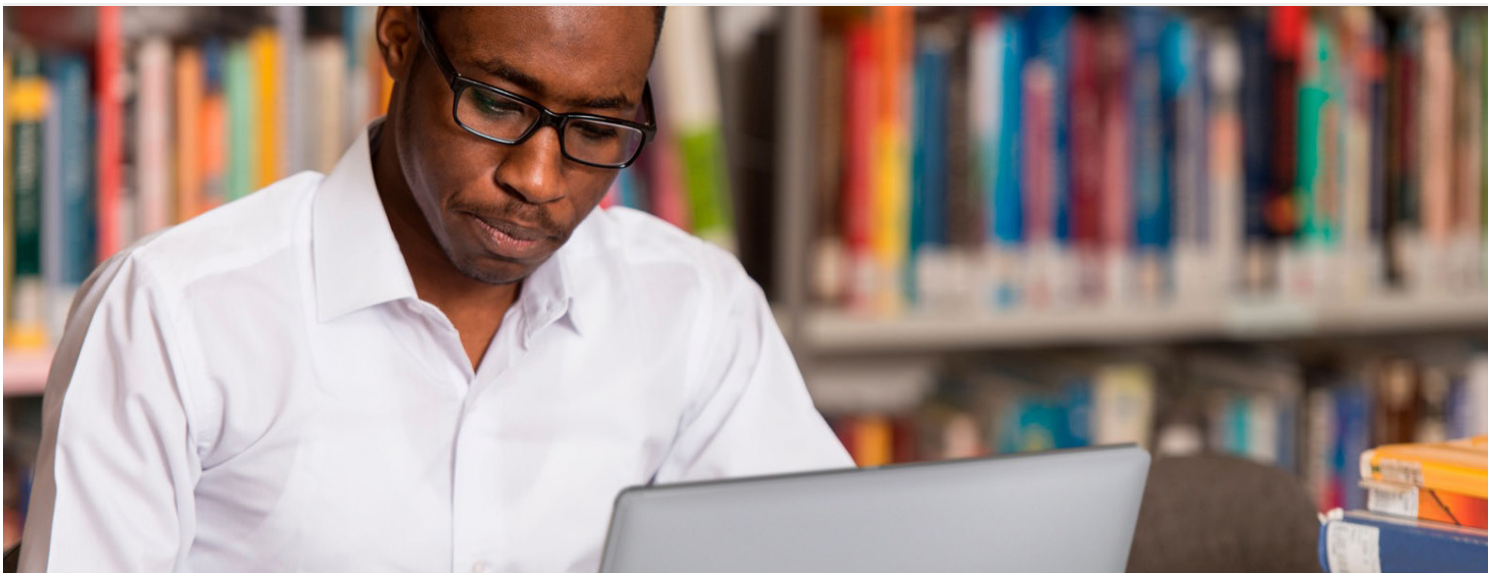


Schutz der Daten an jedem Ort

Mit den optionalen softwarebasierten Schutzfunktionen unserer zahlreichen Best-of-Breed-Partner (CrowdStrike, VMware Carbon Black, Secureworks, Netskope and Absolute) sind Sie auch vor Advanced Threats gut geschützt.

* ESG-Umfrage: Security Hygiene and Posture Management, Januar 2022.

** Interne Analyse von Dell, September 2022. Nicht alle Funktionen sind bei allen PCs verfügbar. Einige Funktionen müssen zusätzlich erworben werden.



EMPFOHLENE LÖSUNGEN

STARTSEITE



Dell 24-USB-C-Hub-Monitor – P2422HE

Bleiben Sie produktiv – unabhängig von Ihrem Arbeitsort. Dieser schlanke 23,8"-FHD-Hub-Monitor reduziert schädliches blaues Licht dank unserer ComfortView Plus-Technologie.



Dell Pro Webcam – WB5023

Erleben Sie mit dieser intelligenten 2K-QHD-Webcam branchenführende Videoqualität und gestochen scharfe Bilder in allen Lichtverhältnissen.



Dell Dual Dock – HD22Q

Diese kompakte Dockingstation ist die weltweit erste Laptopdockingstation mit einem Ständer für das kabellose Aufladen von Qi-fähigen Smartphones oder In-Ear-Kopfhörern.



Dell Pro kabelloses Headset – WL5022

Genießen Sie das kabellose Arbeiten mit diesem für Teams zertifizierten Bluetooth-Headset. Auch eine unterbrechungsfreie Verbindung mit Ihrem PC oder Smartphone für kristallklare Audiowiedergabe von unterwegs ist möglich.

OFFICE



Dell 24" Videokonferenzmonitor – C2423H

Bleiben Sie mit einem 24"-FHD-Monitor mit integrierten Basiskonferenzfunktionen, verringerten schädlichen Blaulichtemissionen und einem umweltfreundlichen Design stets synchron.



Dell Pro kabellose Tastatur und Maus – KM5221W

Optimieren Sie Ihre Produktivität im Alltag mit dieser Kombination aus Maus und leiser Tastatur in Standardgröße mit programmierbaren Tastenkombinationen und einer Akkulaufzeit von 36 Monaten.



Dell USB-C-Dockingstation – WD19S 130W

Steigern Sie die Leistung Ihres PCs bis zu 90 W mit ExpressCharge und der weltweit leistungsstärksten und ersten modularen USB-C-Dockingstation im zukunftsfähigen Design.^{16,17}



Dell Freisprecheinrichtung – SP3022

Erleben Sie satten, klaren Klang – mit der weltweit intelligentesten, für Microsoft Teams zertifizierten Freisprechlösung.¹⁵

3340/3440/3540

MERKMAL TECHNISCHE DATEN

	Latitude 3340 (Laptop oder 2-in-1-System)	Latitude 3440	Latitude 3540
MODELLNUMMER¹	Latitude 3340 (Laptop oder 2-in-1-System)	Latitude 3440	Latitude 3540
PROZESSOROPTIIONEN¹	Intel® Core™ Prozessoren der 13. Generation bis zu i7, U15 Intel® Core™ i3 Prozessoren der 12. Generation, U15	Intel® Core™ Prozessoren der 13. Generation bis zu i7, U15 Intel® Celeron® und Core™ i3 Prozessoren der 12. Generation, U15	Intel® Core™ Prozessoren der 13. Generation bis zu i7, U15 Intel® Celeron® und Core™ i3 Prozessoren der 12. Generation, U15
BETRIEBSSYSTEM¹	Microsoft® Windows 10 Pro (64 Bit, Lizenz für 11) Microsoft® Windows 11 Home (64 Bit) Microsoft® Windows 11 Pro (64 Bit) Ubuntu® 22.04 LTS (64 Bit) (nur Laptop)	Microsoft® Windows 10 Pro (64 Bit, Lizenz für 11) Microsoft® Windows 11 Home (64 Bit) Microsoft® Windows 11 Pro (64 Bit) Ubuntu® 22.04 LTS, 64 Bit	Microsoft® Windows 10 Pro (64 Bit, Lizenz für 11) Microsoft® Windows 11 Home (64 Bit) Microsoft® Windows 11 Pro (64 Bit) Ubuntu® 22.04 LTS, 64 Bit
ARBEITSSPEICHEROPTIONEN^{1,2,3}	Bis zu 16 GB LPDDR5 mit 4.800 MHz (integriert) Bis zu 16 GB LPDDR5x mit 4.800 MHz (integriert) (in Kürze verfügbar)	Bis zu 64 GB DDR4 mit 3.200 MHz (gesockelt)	Bis zu 64 GB DDR4 mit 3.200 MHz (gesockelt)
CHIPSATZ¹	In den Prozessor integriert	In den Prozessor integriert	In den Prozessor integriert
INTEL RESPONSIVENESS-TECHNOLOGIEN^{1,6}	Intel® Rapid Storage-Technologie	Intel® Rapid Storage-Technologie	Intel® Rapid Storage-Technologie
GRAFIKKARTE^{1,12}	Integriert: Intel® Iris®Xe-Grafikkarte mit Intel® Core™ i5/i7 Prozessoren Intel® UHD-Grafikkarte mit Intel® Core™ i3 Prozessoren	Integriert: Intel® Iris® Xe-Grafikkarte mit Intel® Core™ i5/i7 Prozessoren und Dual-Channel-Speicherkonfiguration Intel® UHD-Grafikkarte mit Intel® Celeron® und Core™ i3 Prozessoren oder Single-Channel-Speicher Separat: NVIDIA® GeForce® MX550, 2 GB, GDDR6	Integriert: Intel® Iris® Xe-Grafikkarte mit Intel® Core™ i5/i7 Prozessoren und Dual-Channel-Speicherkonfiguration Intel® UHD-Grafikkarte mit Intel® Celeron® und Core™ i3 Prozessoren oder Single-Channel-Speicher Separat: NVIDIA® GeForce® MX550, 2 GB, GDDR6
DISPLAY¹	Laptop Reflexionsarmes 13,3"-FHD-Display (1.920 x 1.080), 16:9, WVA/IPS, ohne Touchfunktion, 250 cd/m², 45 % NTSC 2-in-1-System Reflexionsarmes 13,3"-FHD-Display (1.920 x 1.080), 16:9, WVA/IPS, Touchfunktion, 250 cd/m², 45 % NTSC Reflexionsarmes, schmutzabweisendes 13,3"-FHD-Display (1.920 x 1.080), 16:9, WVA/IPS, Touchfunktion, 300 cd/m², 72 % NTSC, Corning® Gorilla Glass®, Active Pen-Unterstützung	Reflexionsarmes 14"-HD-Display (1.366 x 768), 16:9, TN, ohne Touchfunktion, 220 cd/m², 45 % NTSC Reflexionsarmes 14"-FHD-Display (1.920 x 1.080), 16:9, WVA/IPS, ohne Touchfunktion, 250 cd/m², 45 % NTSC Reflexionsarmes 14"-FHD-Display (1.920 x 1.080), 16:9, WVA/IPS, Touchfunktion, 300 cd/m², 72% NTSC	Reflexionsarmes 15,6"-HD-Display (1.366 x 768), 16:9, TN, ohne Touchfunktion, 220 cd/m², 45 % NTSC Reflexionsarmes 15,6"-FHD-Display (1.920 x 1.080), 16:9, WVA/IPS, ohne Touchfunktion, 250 cd/m², 45 % NTSC Reflexionsarmes 15,6"-FHD-Display (1.920 x 1.080), 16:9, WVA/IPS, Touchfunktion, 250 cd/m² 45 % NTSC
STORAGE-OPTIONEN^{1,3}	Bis zu 1-TB-M.2-2230-PCIe-NVMe-SSD, Klasse 35 Bis zu 1-TB-M.2-2280-PCIe-NVMe-SSD, Klasse 40	Bis zu 1-TB-M.2-2230-PCIe-NVMe-SSD, Klasse 35 Bis zu 1-TB-M.2-2280-PCIe-NVMe-SSD, Klasse 40	Bis zu 1-TB-M.2-2230-PCIe-NVMe-SSD, Klasse 35 Bis zu 1-TB-M.2-2280-PCIe-NVMe-SSD, Klasse 40
SICHERHEIT¹	TPM 2.0, FIPS-140-2-zertifiziert/TCG-zertifiziert Optionales Fingerabdruck-Lesegerät im Netzschalter (Windows Hello-konform) Optional Infrarotkamera für Gesichtserkennung (Windows Hello-konform) Netzwerkbasierter kontextbezogener Datenschutz Kameraverschluss Erkennung von Gehäuseangriffen Dell SafeBIOS Dell SafeID Dell Client Command Suite Dell Command Update (werkseitige Installation) Dell Performance Dell SupportAssist for Home PCs Dell Trusted-Devices Zusätzliche Softwaresicherheitsfunktionen Netskope™ Cloud Access Security Broker (CASB) Netskope™ Secure Web Gateway Netskope™ Zero Trust Private Access VMware® Carbon Black Endpoint Standard Bundle aus VMware® Carbon Black Endpoint Standard + Secureworks® Taegis™ XDR VMware® Carbon Black Endpoint Advanced VMware® Carbon Black Endpoint Enterprise Secureworks® Taegis™ XDR VMware® Workspace ONE Standard VMware® Workspace ONE Advanced VMware® Workspace ONE Enterprise Absolute® – Endpunktsichtbarkeit Absolute® – Endpunktkontrolle Absolute® – Endpunktausfallsicherheit	TPM 2.0, FIPS-140-2-zertifiziert/TCG-zertifiziert Optionales Fingerabdruck-Lesegerät im Netzschalter (Windows Hello-konform) Optional Infrarotkamera für Gesichtserkennung (Windows Hello-konform) Netzwerkbasierter kontextbezogener Datenschutz Kameraverschluss Erkennung von Gehäuseangriffen Dell SafeBIOS Dell SafeID Dell Client Command Suite Dell Command Update (werkseitige Installation) Dell Performance Dell SupportAssist for Home PCs Dell Trusted-Devices Zusätzliche Softwaresicherheitsfunktionen Netskope™ Cloud Access Security Broker (CASB) Netskope™ Secure Web Gateway Netskope™ Zero Trust Private Access VMware® Carbon Black Endpoint Standard Bundle aus VMware® Carbon Black Endpoint Standard + Secureworks® Taegis™ XDR VMware® Carbon Black Endpoint Advanced VMware® Carbon Black Endpoint Enterprise Secureworks® Taegis™ XDR VMware® Workspace ONE Standard VMware® Workspace ONE Advanced VMware® Workspace ONE Enterprise Absolute® – Endpunktsichtbarkeit Absolute® – Endpunktkontrolle Absolute® – Endpunktausfallsicherheit	TPM 2.0, FIPS-140-2-zertifiziert/TCG-zertifiziert Optionales Fingerabdruck-Lesegerät im Netzschalter (Windows Hello-konform) Optional Infrarotkamera für Gesichtserkennung (Windows Hello-konform) Netzwerkbasierter kontextbezogener Datenschutz Kameraverschluss Erkennung von Gehäuseangriffen Dell SafeBIOS Dell SafeID Dell Client Command Suite Dell Command Update (werkseitige Installation) Dell Performance Dell SupportAssist for Home PCs Dell Trusted-Devices Zusätzliche Softwaresicherheitsfunktionen Netskope™ Cloud Access Security Broker (CASB) Netskope™ Secure Web Gateway Netskope™ Zero Trust Private Access VMware® Carbon Black Endpoint Standard Bundle aus VMware® Carbon Black Endpoint Standard + Secureworks® Taegis™ XDR VMware® Carbon Black Endpoint Advanced VMware® Carbon Black Endpoint Enterprise Secureworks® Taegis™ XDR VMware® Workspace ONE Standard VMware® Workspace ONE Advanced VMware® Workspace ONE Enterprise Absolute® – Endpunktsichtbarkeit Absolute® – Endpunktkontrolle Absolute® – Endpunktausfallsicherheit
DOCKING¹	(Die optionalen Dockingstationen sind separat erhältlich.) Dell Thunderbolt™ Dock – WD22TB4 Dell Performance Dock – WD19DCS Dell USB-C-Dockingstation – WD19S Dell Universal Dock – UD22 Dell Dock mit zwei Ladefunktionen – HD22Q	(Die optionalen Dockingstationen sind separat erhältlich.) Dell Thunderbolt™ Dock – WD22TB4 Dell Performance Dock – WD19DCS Dell USB-C-Dockingstation – WD19S Dell Universal Dock – UD22 Dell Dock mit zwei Ladefunktionen – HD22Q	(Die optionalen Dockingstationen sind separat erhältlich.) Dell Thunderbolt™ Dock – WD22TB4 Dell Performance Dock – WD19DCS Dell USB-C-Dockingstation – WD19S Dell Universal Dock – UD22 Dell Dock mit zwei Ladefunktionen – HD22Q

3340/3440/3540

MERKMAL TECHNISCHE DATEN

MULTIMEDIA¹	FHD- und IR-Kamera (nur 2-in-1-System) Erfahrung: TNR (Temporal Noise Reduction) + Kameraverschluss	FHD- und IR-Kamera Erfahrung: TNR (Temporal Noise Reduction) + Kameraverschluss	FHD- und IR-Kamera Erfahrung: TNR (Temporal Noise Reduction) + Kameraverschluss		
	FHD-RGB-Kamera (Laptop oder 2-in-1-System) Erfahrung: TNR (Temporal Noise Reduction) + Kameraverschluss	FHD-RGB-Kamera Erfahrung: TNR (Temporal Noise Reduction) + Kameraverschluss	FHD-RGB-Kamera Erfahrung: TNR (Temporal Noise Reduction) + Kameraverschluss		
	HD-RGB-Kamera (nur Laptop) Erfahrung: TNR (Temporal Noise Reduction) + Kameraverschluss	HD-RGB-Kamera Erfahrung: TNR (Temporal Noise Reduction) + Kameraverschluss	HD-RGB-Kamera Erfahrung: TNR (Temporal Noise Reduction) + Kameraverschluss		
AKKUOPTIONEN^{1,5}	2 Lautsprecher, Waves MaxxAudio Pro 2 Mikrofone mit Rauschunterdrückung Intelligent Audio mit neuronaler Rauschunterdrückung Universeller Audioanschluss	2 Lautsprecher, Waves MaxxAudio Pro 2 Mikrofone mit Rauschunterdrückung Intelligent Audio mit neuronaler Rauschunterdrückung Universeller Audioanschluss	2 Lautsprecher, Waves MaxxAudio Pro 2 Mikrofone mit Rauschunterdrückung Intelligent Audio mit neuronaler Rauschunterdrückung Universeller Audioanschluss		
	Lithium-Ionen-Akku mit 3 Zellen und 42 Wh, ExpressCharge™ 1.0 Lithium-Ionen-Akku mit 3 Zellen und 54 Wh, ExpressCharge™ 1.0 Lithium-Ionen-Akku mit 3 Zellen und 42 Wh, langer Nutzungsdauer und ExpressCharge™ 1.0 Lithium-Ionen-Akku mit 3 Zellen und 54 Wh, langer Nutzungsdauer und ExpressCharge™ 1.0	Lithium-Ionen-Akku mit 3 Zellen und 42 Wh, ExpressCharge™ 1.0 Lithium-Ionen-Akku mit 3 Zellen und 54 Wh, ExpressCharge™ 1.0 Lithium-Ionen-Akku mit 3 Zellen und 42 Wh, langer Nutzungsdauer und ExpressCharge™ 1.0 Lithium-Ionen-Akku mit 3 Zellen und 54 Wh, langer Nutzungsdauer und ExpressCharge™ 1.0	Lithium-Ionen-Akku mit 3 Zellen und 42 Wh, ExpressCharge™ 1.0 Lithium-Ionen-Akku mit 3 Zellen und 54 Wh, ExpressCharge™ 1.0 Lithium-Ionen-Akku mit 3 Zellen und 42 Wh, langer Nutzungsdauer und ExpressCharge™ 1.0 Lithium-Ionen-Akku mit 3 Zellen und 54 Wh, langer Nutzungsdauer und ExpressCharge™ 1.0		
STROMVERSORUNG⁶	65-W-Adapter, Typ-C 65-W-Adapter, 4,5-mm-Hohlstecker 60-W-Adapter, Typ-C, ultraleichter Mini-Adapter (nur Japan)	65-W-Adapter, Typ-C 65-W-Adapter, 4,5-mm-Hohlstecker 60-W-Adapter, Typ-C, ultraleichter Mini-Adapter (nur Japan)	65-W-Adapter, Typ-C 65-W-Adapter, 4,5-mm-Hohlstecker 60-W-Adapter, Typ-C, ultraleichter Mini-Adapter (nur Japan)		
	ANSCHLUSSMÖGLICHKEITEN¹	ANSCHLUSSMÖGLICHKEITEN¹	ANSCHLUSSMÖGLICHKEITEN¹		
				Microsoft Modern Standby-konform WLAN-Optionen⁷: Realtek Wi-Fi 6 RTL8852BE, 2x2, Bluetooth 5.3 Intel® Wi-Fi 6E (6 GHz) AX211, 2x2, Bluetooth 5.3	Microsoft Modern Standby-konform WLAN-Optionen⁷: Realtek Wi-Fi 6 RTL8852BE, 2x2, Bluetooth 5.3 Intel® Wi-Fi 6E (6 GHz) AX211, 2x2, Bluetooth 5.3
Optionen für mobiles Breitband:⁹ Intel® XMM™ 7560R+ Global LTE-Advanced Cat 16 WWAN (DW5823e), (eSIM-fähig) Intel® XMM™ 7560R+ LTE-Advanced Cat 16 WWAN (DW5823e), China, Türkei Intel® XMM™ 7560R+ LTE-Advanced Cat 16 WWAN (DW5823e), eSIM, AT&T, Verizon, T-Mobile, nur USA				Optionen für mobiles Breitband:⁹ Intel® XMM™ 7560R+ Global LTE-Advanced Cat 16 WWAN (DW5823e), (eSIM-fähig) Intel® XMM™ 7560R+ LTE-Advanced Cat 16 WWAN (DW5823e), China, Türkei Intel® XMM™ 7560R+ LTE-Advanced Cat 16 WWAN (DW5823e), eSIM, AT&T, Verizon, T-Mobile, nur USA	Optionen für mobiles Breitband:⁹ Intel® XMM™ 7560R+ Global LTE-Advanced Cat 16 WWAN (DW5823e), (eSIM-fähig) Intel® XMM™ 7560R+ LTE-Advanced Cat 16 WWAN (DW5823e), China, Türkei Intel® XMM™ 7560R+ LTE-Advanced Cat 16 WWAN (DW5823e), eSIM, AT&T, Verizon, T-Mobile, nur USA
ANSCHLÜSSE, STECKPLÄTZE UND GEHÄUSE¹	ANSCHLÜSSE, STECKPLÄTZE UND GEHÄUSE¹	ANSCHLÜSSE, STECKPLÄTZE UND GEHÄUSE¹			
			1 x USB Typ-C 3.2 Gen 2 mit Power Delivery und DisplayPort 1.4 2 x USB 3.2 Gen 1 (1 x mit PowerShare) 1 HDMI 1.4 1 optionales Touch-Fingerabdruck-Lesegerät im Netzschalter 1 x universelle Audiobuchse 1 x Netzteilanschluss (Hohlstecker) Vorrichtung für Sicherheitsschloss (Keilform)	1 x USB Typ-C 3.2 Gen 2 mit Power Delivery und DisplayPort 1.4 3 x USB 3.2 Gen 1 (1 x mit PowerShare) 1 HDMI 1.4 1 x RJ-45-Ethernetanschluss 1 x optionales externes uSIM-Kartenfach (nur WWAN) 1 optionales Touch-Fingerabdruck-Lesegerät im Netzschalter 1 x universelle Audiobuchse 1 x Netzteilanschluss (Hohlstecker) Vorrichtung für Sicherheitsschloss (Keilform)	1 x USB Typ-C 3.2 Gen 2 mit Power Delivery und DisplayPort 1.4 3 x USB 3.2 Gen 1 (1 x mit PowerShare) 1 HDMI 1.4 1 x RJ-45-Ethernetanschluss 1 x optionales externes uSIM-Kartenfach (nur WWAN) 1 optionales Touch-Fingerabdruck-Lesegerät im Netzschalter 1 x universelle Audiobuchse 1 x Netzteilanschluss (Hohlstecker) Vorrichtung für Sicherheitsschloss (Keilform)
TOUCHPAD	Precision Clickpad Multi-Touch-Gestenunterstützung	Precision Clickpad Multi-Touch-Gestenunterstützung	Precision Clickpad Multi-Touch-Gestenunterstützung		
ABMESSUNGEN UND GEWICHT^{1,13}	ABMESSUNGEN UND GEWICHT^{1,13}	ABMESSUNGEN UND GEWICHT^{1,13}			
			Breite: 306,0 mm/12,0" Tiefe: 210,9 mm/8,3" Höhe (vorn): 16,8 mm/0,66" Höhe (hinten): 18,6 mm/0,73" (Laptop), 18,7 mm/0,74" (2-in-1-System) Bild-zu-Gehäuse-Verhältnis: 82,3 % (Laptop), 82,8 % (2-in-1-System) Ausgangsgewicht (Laptop): 1,25 kg/2,76 lb Ausgangsgewicht (2-in-1-System): 1,35 kg/2,98 lb	Breite: 322,2 mm/12,7" Tiefe: 219,4 mm/8,6" Höhe (vorn): 17,7 mm/0,70" Höhe (hinten): 19,4 mm/0,76" Bild-zu-Gehäuse-Verhältnis: 84,5 % Ausgangsgewicht: 1,54 kg/3,40 lb	Breite: 359,0 mm/14,1" Tiefe: 239,7 mm/9,4" Höhe (vorn): 18,1 mm/0,71" Höhe (hinten): 20,4 mm/0,80" Bild-zu-Gehäuse-Verhältnis: 85,3 % Ausgangsgewicht: 1,81 kg/3,99 lb
EINHALTUNG VON GESETZLICHEN UND UMWELTVORSCHRIFTEN¹	EINHALTUNG VON GESETZLICHEN UND UMWELTVORSCHRIFTEN¹	EINHALTUNG VON GESETZLICHEN UND UMWELTVORSCHRIFTEN¹			
			Laptop: Vorschriftenmodell: P167G Vorschriftentyp: P167G001 2-in-1-System: Vorschriftenmodell: P168G Vorschriftentyp: P168G001 ENERGY STAR EPEAT-registriert. Informationen zur länderspezifischen Registrierung und Bewertung finden Sie unter www.epeat.net . TCO-konforme Konfigurationen verfügbar Halogenfrei/arsenfrei BFR-/PVC-frei ⁸	Vorschriftenmodell: P169G Vorschriftentyp: P169G001 ENERGY STAR EPEAT-registriert. Informationen zur länderspezifischen Registrierung und Bewertung finden Sie unter www.epeat.net . TCO-konforme Konfigurationen verfügbar Halogenfrei/arsenfrei BFR-/PVC-frei ⁸	Vorschriftenmodell: P170G Vorschriftentyp: P170G001 ENERGY STAR EPEAT-registriert. Informationen zur länderspezifischen Registrierung und Bewertung finden Sie unter www.epeat.net . TCO-konforme Konfigurationen verfügbar Halogenfrei/arsenfrei BFR-/PVC-frei ⁸

3340/3440/3540

MERKMAL TECHNISCHE DATEN

EINGABE¹	Optionales 10-Finger-Touchdisplay Microsoft® Precision Clickpad Spritzwassergeschützte Tastatur ohne Hintergrundbeleuchtung Spritzwassergeschützte Tastatur mit Hintergrundbeleuchtung Dell Premier Active Pen (wiederaufladbar) – PN7522W (optional, separat erhältlich, nur 2-in-1-System) Dell Active Pen – PN5122W (optional, separat erhältlich, nur 2-in-1-System)	Optionales 10-Finger-Touchdisplay Microsoft® Precision Clickpad Spritzwassergeschützte Tastatur ohne Hintergrundbeleuchtung Spritzwassergeschützte Tastatur mit Hintergrundbeleuchtung	Optionales 10-Finger-Touchdisplay Microsoft® Precision Clickpad Spritzwassergeschützte Tastatur ohne Hintergrundbeleuchtung Spritzwassergeschützte Tastatur mit Hintergrundbeleuchtung
SENSOREN¹	Gyroskop (nur 2-in-1-System) eCompass/Magnetometer (nur 2-in-1-System) Beschleunigungsmesser (nur 2-in-1-System) Aktivieren/Einschalten bei geöffneter Abdeckung	GPS (nur mit WWAN-Karte) Adaptive Kühlung (nur separate Grafikkarte) Aktivieren/Einschalten bei geöffneter Abdeckung	GPS (nur mit WWAN-Karte) Adaptive Kühlung (nur separate Grafikkarte) Aktivieren/Einschalten bei geöffneter Abdeckung
SYSTEMMANAGEMENT¹	Dell Client Command Suite verfügbar (dell.com/command), Dell Client Command Update (werkseitig installiert), Dell Command Power Manager Dell Optimizer	Dell Client Command Suite verfügbar (dell.com/command), Dell Client Command Update (werkseitig installiert), Dell Command Power Manager Dell Optimizer	Dell Client Command Suite verfügbar (dell.com/command), Dell Client Command Update (werkseitig installiert), Dell Command Power Manager Dell Optimizer
SERVICE¹	Hardwareservice ⁴ , standardmäßig 1 Jahr Mail-In-Service nach Remotediagnose ¹⁰ , optionale Verlängerung des Hardwareservice für 3, 4 oder 5 Jahre und 3- bis 5-Jahresverträge für Dell ProSupport verfügbar ¹¹	Hardwareservice ⁴ , standardmäßig 1 Jahr Mail-In-Service nach Remotediagnose ¹⁰ , optionale Verlängerung des Hardwareservice für 3, 4 oder 5 Jahre und 3- bis 5-Jahresverträge für Dell ProSupport verfügbar ¹¹	Hardwareservice ⁴ , standardmäßig 1 Jahr Mail-In-Service nach Remotediagnose ¹⁰ , optionale Verlängerung des Hardwareservice für 3, 4 oder 5 Jahre und 3- bis 5-Jahresverträge für Dell ProSupport verfügbar ¹¹
PERIPHERIEGERÄTE¹	Leistungsstarkes Zubehör, das für den Latitude 3340 entwickelt und getestet wurde, ermöglicht nahtlose Produktivität für ortsunabhängiges Arbeiten.	Leistungsstarkes Zubehör, das für den Latitude 3440 entwickelt und getestet wurde, ermöglicht nahtlose Produktivität für ortsunabhängiges Arbeiten.	Leistungsstarkes Zubehör, das für den Latitude 3540 entwickelt und getestet wurde, ermöglicht nahtlose Produktivität für ortsunabhängiges Arbeiten.
NACHHALTIGKEIT	30 % recycelter Kunststoff (Post-Consumer Recycled, PCR) im Deckel/in der oberen Abdeckung 50 % PCR-Kunststoff in der LCD-Blende 30 % PCR-Kunststoff im Boden 50 % PCR-Kunststoff im Akkurahmen 50 % PCR-Kunststoff im 65-W-Typ-C-Adapter 30 % PCR-Kunststoff im 60-W-Typ-C-Adapter (nur Japan) Verpackungen aus 100 % recycelten oder erneuerbaren Materialien	30 % PCR-Kunststoff in der Handauflage 50 % PCR-Kunststoff in der LCD-Blende 50% PCR-Kunststoff im Boden 50 % PCR-Kunststoff im Akkurahmen 50 % PCR-Kunststoff im 65-W-Typ-C-Adapter 30 % PCR-Kunststoff im 60-W-Typ-C-Adapter (nur Japan) Verpackungen aus 100 % recycelten oder erneuerbaren Materialien	30 % PCR-Kunststoff in der Handauflage 50 % PCR-Kunststoff in der LCD-Blende 50% PCR-Kunststoff im Boden 50 % PCR-Kunststoff im Akkurahmen 50 % PCR-Kunststoff im 65-W-Typ-C-Adapter 30 % PCR-Kunststoff im 60-W-Typ-C-Adapter (nur Japan) Verpackungen aus 100 % recycelten oder erneuerbaren Materialien

Produktthhinweise:

- 1 Das Angebot kann je nach Land, Konfiguration und Betriebssystem variieren.
- 2 System mit Single-Channel-Speicher wird als Intel UHD-Grafikkarte angezeigt. System mit Dual-Channel-Speicher wird als Intel Iris Xe-Grafikkarte angezeigt.
- 3 GB steht für eine Milliarde Byte und TB für eine Billion Byte. Die tatsächliche Kapazität kann abhängig von der Betriebsumgebung sowie von bereits installierten Anwendungen entsprechend niedriger sein.
- 4 Hardwareservice: Eine Kopie der Bedingungen des Hardwareservice können Sie unter folgender Adresse anfordern: Dell USA LP, Attn: Warranties, One Dell Way, Round Rock, TX 78682, USA. Alternativ können Sie sich unter www.dell.com/warranty informieren.
- 5 Die angegebene Wattstundenzahl (Wh) sagt nichts über die Akkulaufzeit aus.
- 6 Für die Intel Rapid Storage-Technologie sind ein Festplattenlaufwerk, mSATA oder SSD als primäres Storage-Gerät und ein Windows-Betriebssystem erforderlich.
- 7 Wireless-Modul ist nur zum Zeitpunkt des Systemkaufs erhältlich. Wi-Fi 6E (unterstützt das 6-GHz-Spektrum) erfordert das Betriebssystem Windows 11 sowie kompatible Router. Router müssen separat erworben werden. Wi-Fi 6E-Konnektivität ist nur an ausgewählten Standorten verfügbar. Bei Fragen zur Verfügbarkeit wenden Sie sich bitte an Ihren Serviceanbieter.
- 8 Dell Latitude 3340, 3440 und 3540 sind frei von bromierten Flammschutzmitteln (BFR-frei) und Polyvinylchlorid (PVC-frei) und erfüllen damit die Definition als BFR-/PVC-frei wie in der iNEMI-Erklärung zur „Definition elektronischer Komponenten mit niedrigem Halogenanteil (BFR-/CFR-/PVC-frei)“ festgelegt. Die Kunststoffteile enthalten weniger als 1.000 ppm (0,1 %) Brom (sofern Br-Quelle aus BFRs) und weniger als 1.000 ppm (0,1 %) Chlor (wenn Cl-Quelle aus CFRs, PVC oder PVC-Copolymeren stammt). Alle gedruckten Leiterplatten- und Substratschichten enthalten Brom/Chlor mit insgesamt weniger als 1.500 ppm (0,15 %), mit einem Höchstwert an Chlor von 900 ppm (0,09 %) und einem Höchstwert an Brom von 900 ppm (0,09 %).
- 9 Die Antenne und das Modul für mobiles Breitband sind nur zum Zeitpunkt des Systemkaufs erhältlich. Mobiles Breitband ist von der Wireless-Breitbandleistung und dem Deckungsbereich des Serviceanbieters abhängig; zusätzliche Verbindungskosten können anfallen. Die eSim-Technologie unterliegt der Verfügbarkeit des regionalen Betreibers/Serviceanbieters und dem Datenplanabonnement des Serviceanbieters; es können zusätzliche Kosten anfallen. Bei Fragen zur Verfügbarkeit wenden Sie sich bitte an Ihren Serviceanbieter. 10 Mail-in-Service nach Remotediagnose: Bei einer Remotediagnose versucht ein/e Dell TechnikerIn online oder telefonisch, die Ursache Ihres Problems zu identifizieren. Unter Umständen müssen Sie das System selbst öffnen. Mehrere oder längere Sitzungen können notwendig sein. Fällt der Fehler unter die Limited Hardware Warranty von Dell (www.dell.com/warranty) und kann online oder telefonisch nicht gelöst werden, wird ein Techniker bzw. Ersatzteil entsandt (gewöhnlich innerhalb eines Werktags nach Ende der Remotediagnose). Nicht überall verfügbar. Es gelten weitere Bedingungen.
- 11 Dell Services: Verfügbarkeit und Vertragsbedingungen der Dell Services sind je nach Region unterschiedlich. Weitere Informationen finden Sie unter www.dell.com/servicesdescriptions.
- 12 GB steht für eine Milliarde Byte, TB für eine Billion Byte. Für die Grafikunterstützung wird möglicherweise viel Systemspeicher verwendet. Dies ist abhängig von der Größe des Systemspeichers und anderen Faktoren.
- 13 Das Gewicht hängt von der Konfiguration und von fertigungsbedingten Unterschieden ab.
- 14 Basierend auf einer internen Analyse von Dell, November 2022.
- 15 Basierend auf einer Analyse von Dell, bei der ein Vergleich mit Freisprechlösungen für Videokonferenzen von Mitbewerbern vorgenommen wurde, September 2021.
- 16 Basierend auf einer internen Analyse von Dell, Februar 2019.
- 17 Basierend auf internen Analysen von Dell, bei denen Produkte von Mitbewerbern anhand von öffentlich zugänglichen Informationen mit Stand vom Februar 2019 ausgewertet wurden. Power Delivery von bis zu 130 W bei Verwendung mit einem kompatiblen Dell System. ExpressCharge Boost ist für ausgewählte Dell Systeme verfügbar.
- 18 Basierend auf einer Analyse von Dell, Oktober 2022. Dell Optimizer ist nicht für OptiPlex-Systeme der 3000 Serie, Latitude Chromebook Enterprise und Linux-basierte Geräte verfügbar. Verfügbarkeit und Umfang von Funktionen variieren je nach Modell. Weitere Informationen finden Sie unter: <https://www.delltechnologies.com/asset/en-us/solutions/business-solutions/technical-support/dell-optimizer-features-availability-matrix.pdf.external>
- 19 Die gleichzeitige Verbindung mit mehreren Netzwerken (oder verbindungs-basiertes Teaming) ist eine neue Konnektivitätsfunktion von ExpressConnect. Es sendet und empfängt gleichzeitig Daten- und Videodatenverkehr über zwei oder mehr kabelgebundene oder kabellose Verbindungen. Die gleichzeitige Verbindung mit mehreren Netzwerken funktioniert mit kabelgebundenen und Drahtlosnetzwerken. Bei ausgewählten Dell Plattformen ist für die Verbindung zu einem zweiten Wi-Fi-Netzwerk ein USB-Wi-Fi-Adapter erforderlich. Basierend auf einer internen Analyse von Dell, September 2021.
- 20 Wi-Fi 6E-kompatibler Router erforderlich. Router muss separat erworben werden. Wi-Fi 6E ist nur in ausgewählten Ländern verfügbar. Bei Fragen zur Verfügbarkeit wenden Sie sich bitte an Ihren Serviceanbieter.
- 21 Neue Verpackungen bestehen bis zu 94,8 % aus recyceltem Material und bis zu 64,4 % aus erneuerbarem Material in Form von erneuerbaren Papierfasern. Die Materialzusammenstellung kann je nach Produkt und Größe variieren. Gilt nicht für optionale Artikel, die zur Bestellung hinzugefügt und im Lieferumfang enthalten sind. Verpackungsmaterial aus Papier kann über kommunale Entsorgungsstellen recycelt werden (sofern verfügbar). Der Beutel für das System besteht aus recyceltem Kunststoff und kann zusammen mit anderen dünnen Kunststoffen recycelt werden.