

SONY

Professionelle BRAVIA Displays

Produktbroschüre 2024

androidtv



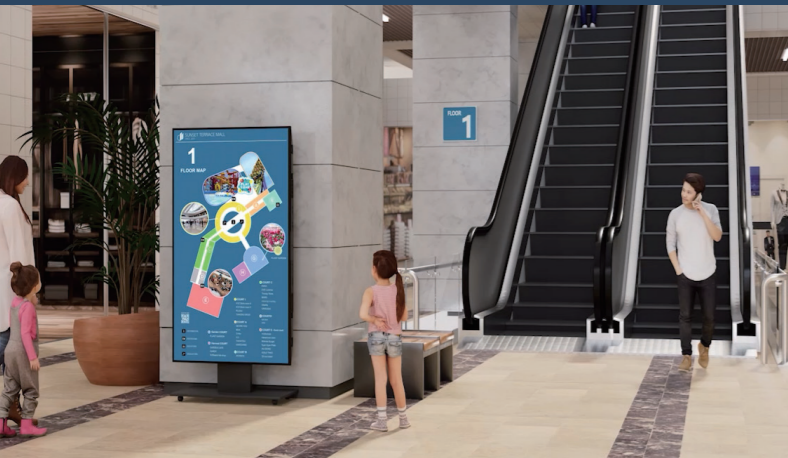
Die vier Säulen der Leistung, die unsere Lösungen mit Ihren Geschäftsanforderungen vereinheitlichen

Unser neues Sortiment an professionellen BRAVIA Displays erfüllt alle Anforderungen an Bildqualität, Installationsflexibilität, robuste Benutzerfreundlichkeit und Nachhaltigkeit, die moderne kommerzielle Anwendungen stellen.

Bildqualität

Zusätzlich zur einzigartigen Bildverarbeitung, dem breiten Farbspektrum und den Technologien für hohen Kontrast minimiert unsere neue tiefschwarze, blendfreie Beschichtungstechnologie Blendungen und sorgt so für eine beeindruckende Bildqualität.

* Tiefschwarze, blendfreie Beschichtung nur bei den Serien BZ53L und BZ40L



Flexible Installation

In einer Vielzahl von Größen erhältlich und mit sich ständig weiterentwickelnder Installationsflexibilität für eine Vielzahl von Räumen.



Robuste Benutzerfreundlichkeit

Mit zahlreichen nützlichen Funktionen, zweckorientierten Anwendungen und benutzerdefinierten Einstellungen, um den täglichen Betrieb effizienter zu gestalten.



Nachhaltigkeit

Effizienter herstellen, transportieren und nutzen: Verbesserung verschiedener Aspekte über den gesamten Produktlebenszyklus hinweg, z. B. weniger neuer Kunststoff, Verbesserung der Transporteffizienz und Übersicht des Stromverbrauchs während des Gebrauchs.

Bildqualität

Serien BZ53L und BZ40L

Reflexionsarme Beschichtung

Tiefschwarze, blendfreie Beschichtung



Blendfreie Beschichtung

Reflexionsarme Beschichtung



Blendfreie Beschichtung

Reflexionsarme Beschichtung



Blendfreie Beschichtung

Reflexionsarme Beschichtung



Blendfreie Beschichtung

Reflexionsarme Beschichtung

Blendfreie Beschichtung

Die tiefschwarze, blendfreie Beschichtung von Sony ist ein großer Fortschritt in der Panel-Technologie, da sie Reflexionen auf dem Bildschirm reduziert, ohne dabei Helligkeit, Kontrast, Detailtreue und Klarheit des Bildes zu beeinträchtigen. Das Ergebnis: Helle, fesselnde Bilder mit satten Farben und tiefen Schwarztönen, die aus jedem Blickwinkel klar erkennbar sind.

Ein Chip, unglaublich reale Bilder

Cognitive Processor XR™

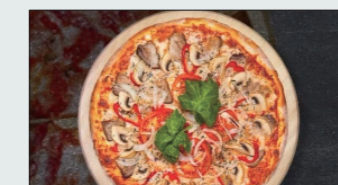
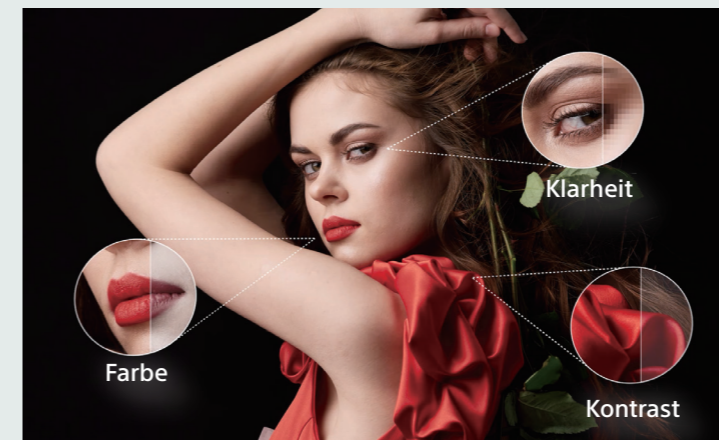
Der Chip des kognitiven Prozessors XR™ analysiert Inhalte und gibt sie so wieder, wie das menschliche Auge und Ohr sie erfassen würde, um Bilder von beeindruckender Tiefe und Realismus zu liefern.



*Nur bei 98"-Zoll-Modellen

4K-HDR-Prozessor X1™

Mit objektbasiertem HDR-Remastering und Super Bit Mapping 4K-HDR-Technologie reproduziert unser neuer 4K-HDR-Prozessor X1 mehr Tiefe, mehr Texturen und natürlichere Farben als unser 4K-Prozessor X1. Sie erleben reine Farben bei höherer Helligkeit für außergewöhnlich realistische Bilder.



Verbessern Sie Verkaufsaktionen mit beeindruckender Bildqualität

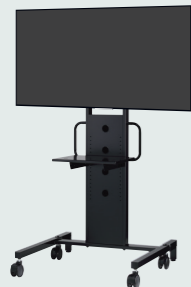


Kommunizieren Sie effektiv mit detailliertem Text und Grafiken

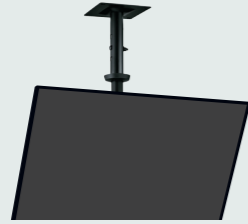
Flexible Installation

Flexible Installation

Professionelle BRAVIA Displays können nicht nur im Querformat, Hochformat oder mit Neigung installiert werden. Für eine effiziente Raumnutzung können sie außerdem mit mobilen Standfüßen verwendet werden und für die digitale Beschilderung ist zudem eine Deckenmontage möglich. Spezielle Installationsoptionen wie Staffeleistandfüße und Installationen mit mehreren Displays sind ebenfalls möglich.



Mobile Standfüße



Deckenmontage mit Neigungswinkel



Staffeleistandfuß



Gehäuseständer



Mehrere Bildschirme

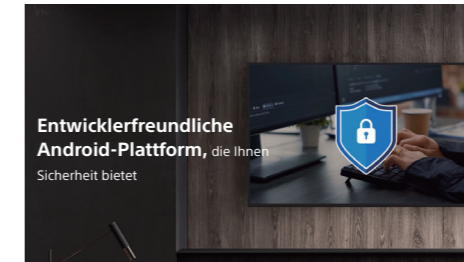
Robuste Benutzerfreundlichkeit

Hochleistungs-SoC

Dank des hochleistungsfähigen SoC, werden Videos mit hoher Auflösung flüssig wiedergegeben und das Anzeigen interaktiver Beschilderungsinhalte ist einfach und erfordert keine spezielle Set-Top-Box, keinen Media Player oder PC.



Flüssiges Rendering von hochauflösenden Bildern



Entwicklerfreundliche Android-Plattform, die Ihnen Sicherheit bietet



Keine Set-Top-Box erforderlich



Pro-Modus

Wir wissen: Wenn es ums Geschäft geht, gibt es keine Einheitslösung. Deshalb ist unsere BZ-L-Serie standardmäßig mit der Pro-Modus-Technologie ausgestattet, die Ihnen auf Knopfdruck mehrere Anpassungsoptionen bietet.



Einheitliches Design der gesamten Produktfamilie

Das Design der Displays der Serie BZ-L ist einheitlich und ermöglicht eine Kombination verschiedener Modelle. Die Kabelanschlüsse sind ebenfalls standardisiert, was die Installation vereinfacht.

98"-Modelldesign ausschließen



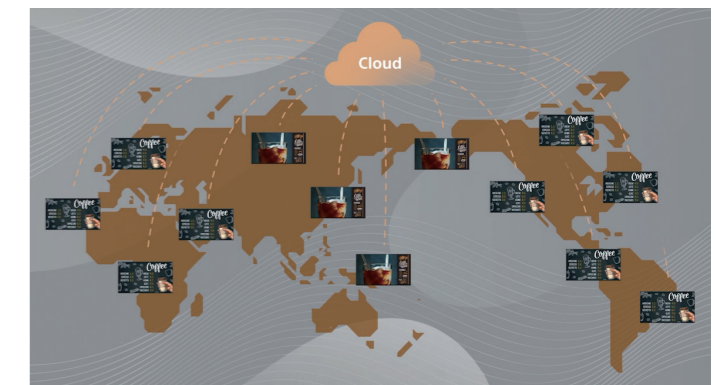
Einheitliche Plattform

Das SoC und die Android OS-Plattform der BZ-L-Serie über die gesamte Serie hinweg einheitlich und ermöglichen eine einfache Installation.



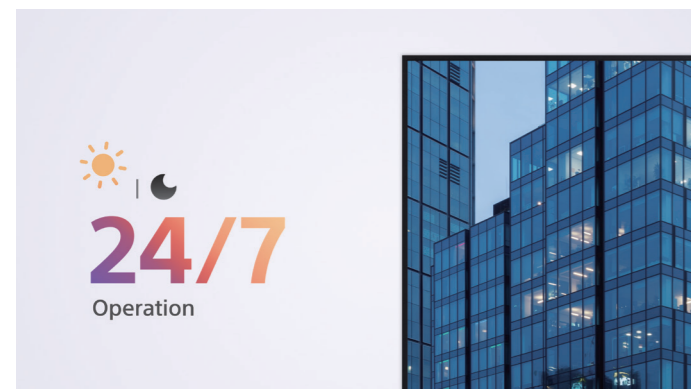
Beschilderungslösung von Sony

Die integrierte BRAVIA Signage Free(BSF)-Software gibt automatisch HTML-Inhalte, Videos und Fotos wieder.



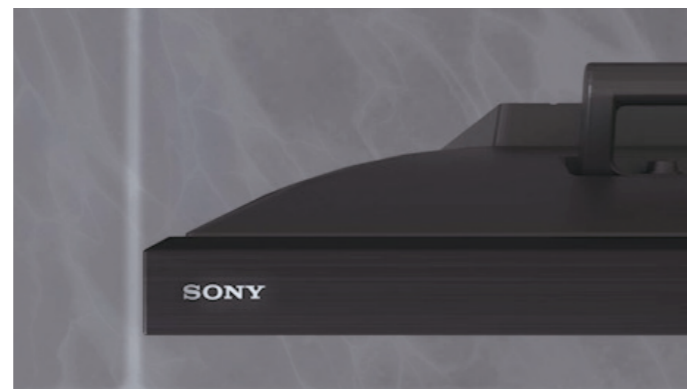
Partnerlösungen

Wir arbeiten eng mit führenden Unternehmen zusammen, um unsere innovativen AV-Produkte für die Vernetzung, Geräteverwaltung, Automatisierung, digitale Beschilderung und vieles mehr noch wertbringender zu machen.



Dauer-Betrieb

Die Konkurrenz schläft nicht: BRAVIA wurde für den zuverlässigen Betrieb rund um die Uhr in den anspruchsvollsten Unternehmens- und Geschäftsumgebungen entwickelt.



Seitliche Logoposition

Das Sony Logo befindet sich rechts oben am Rahmen des Displays, ohne Betrachter von beeindruckenden Bildern abzulenken.

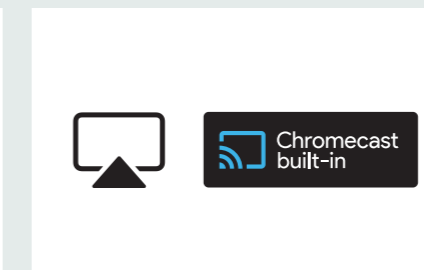
HTML5



Flexibles Content-Layout mit HTML5

Die BZ-Serie bietet integrierte Unterstützung für die HTML5-Anwendungsplattform, sodass interaktive HTML5-Signage-Inhalte ohne Set-Top-Box oder PC verwendet werden können. Der Content-Bildschirm kann mit 4K-Video, Bildern oder sogar über einen HDMI-Eingang frei gestaltet werden.

Spiegelung



Drahtlose Bildschirmspiegelung

Mit der integrierten Unterstützung für Apple AirPlay und Chromecast Built-in können Sie Inhalte ganz einfach drahtlos von einem Handheld-Gerät auf Ihren BRAVIA übertragen.

IP-Steuerung



Fernsteuerung mehrerer Displays

Professionelle BRAVIA Displays bieten eine IP-Steuerung mit vielen Display-Funktionen, wie z. B. Umschalten von Eingangsquellen über IP. Sowohl HTML5- als auch Android-Apps, die auf dem Display ausgeführt werden, können IP-Steuerbefehle an das Display senden und von externen IP-fähigen Geräten aus ausgeführt werden.

Nachhaltigkeit

Effizienter herstellen, transportieren und nutzen: Fortschrittliches Engineering für Nachhaltigkeit

Um die Umweltbelastung zu reduzieren, verbessern wir verschiedene Aspekte über den gesamten Produktlebenszyklus hinweg, z. B. weniger neuer Kunststoff, Verbesserung der Transporteffizienz und effizientere Leistungsaufnahme.

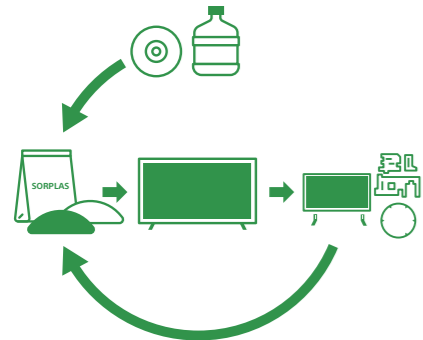


SCHRITT 1 Herstellen

Auf dem Weg zu einem geschlossenen Kreislauf mit wiederholter Wiederverwertung

Ein Vorteil von SORPLAS™ besteht darin, dass es problemlos mehrfach recycelt werden kann. Recycelte SORPLAS™-Teile können das Abfallvolumen reduzieren und tragen zu einer Gesellschaft bei, die auf Recycling ausgerichtet ist.

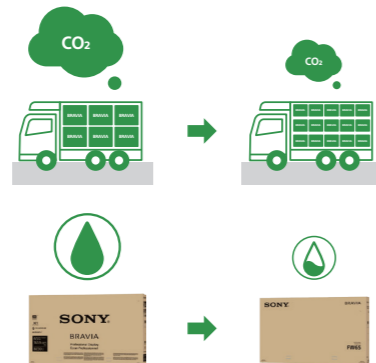
* Alle Modelle der BZ-L-Serie enthalten recycelten Kunststoff SORPLUS von Sony



SCHRITT 2 Transportieren

Weniger CO2 dank kleinerer und leichter Verpackung

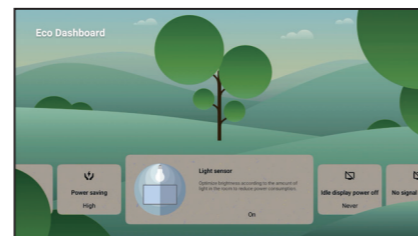
Durch die Neugestaltung der Schutzverpackung für den Versand konnten wir die Verpackungsgröße um 15 % und das Gesamtgewicht um 10 % reduzieren. Die Anzahl der Einheiten auf einer Palette erhöht sich so um ca. das 1,3-fache. Dadurch wurden die beim Transport entstehenden CO2-Emissionen pro Einheit um etwa 15 % reduziert.



SCHRITT 3 Nutzen

Alle Energiespareinstellungen an einem Ort

Über das flexible und konfigurierbare Eco Dashboard können die Energiespareinstellungen jetzt zentral verwaltet werden. Sie können die Energiespareinstellungen ganz einfach an Ihre Nutzung, die Display-Umgebung und die Inhalte anpassen, die Sie anzeigen möchten – alles an einem zentralen Ort. Zudem können Sie Ihren Beitrag zur Reduzierung der Umweltbelastung visuell darstellen.



BZ53L

Erleben Sie höchste Bildqualität mit dem führenden professionellen 4K-Display und XR™ Bildverarbeitung von Sony. Full Array LED mit Local Dimming bietet atemberaubenden Kontrast und optimierte Leistungsaufnahme

98"



Tiefschwarze, blendfreie Beschichtung



androidtv

Tiefschwarze, blendfreie Beschichtung

Die tiefschwarze, blendfreie Beschichtung kombiniert innovative Technologien und sorgt so für eine beispiellose Reduzierung von Bildschirmreflexionen, ohne die Bildqualität zu beeinträchtigen.



780 nit/ XR-Prozessor

Heller ist besser. In belebten Einzelhandelsgeschäften oder Lobbys glänzt der BRAVIA in 98" mit seiner außergewöhnlichen Bildschirmhelligkeit von 780 Nit, die selbst in lichtdurchfluteten Räumen nicht zu übersehen ist. Full Array Local Dimming steigert den Spitzenwert in der Lichtleistung noch weiter auf atemberaubende 1500 Nit.



Installationsfreundlich (Griff/Gewicht/Größe)

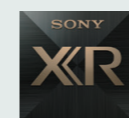
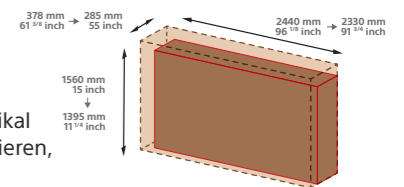
Sicheres Tragen

Die ergonomisch angeordneten horizontalen Griffe unten sind leicht zu fassen, was das Heben einfacher und bequemer macht.



Leichter Zugang

Reduzierte Kartongröße erleichtert den Transport. Die Möglichkeit, den BRAVIA vertikal (im Hochformat) zu transportieren, erleichtert den Zugang zu Aufzügen und Treppen.



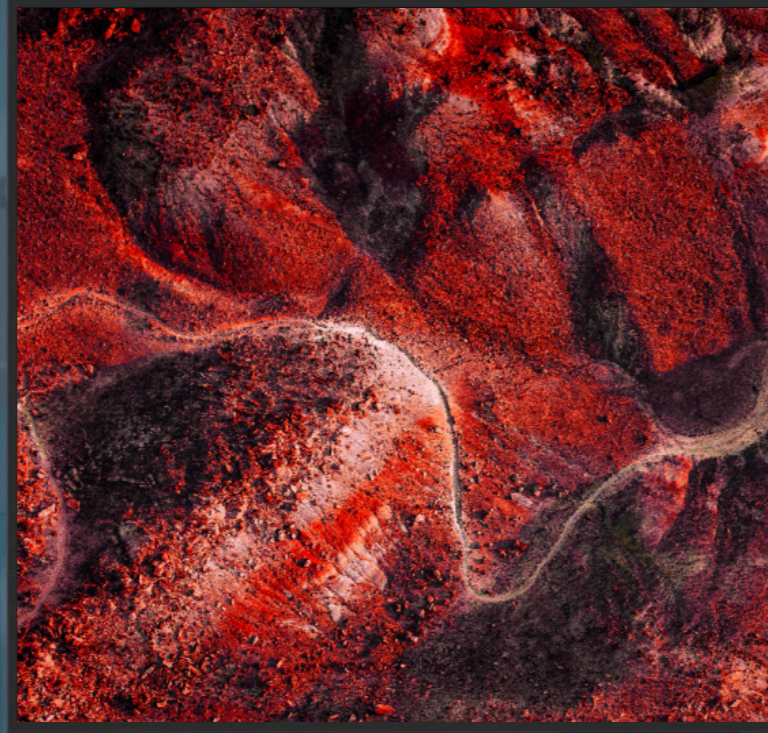
Cognitive Processor XR™

Der weltweit erste Bildprozessor mit kognitiver Intelligenz versteht, wie Menschen die Welt wirklich sehen. Der BRAVIA in 98" mit Cognitive Processor XR™ eröffnet ein völlig neues Fernseherlebnis, das Sie noch tiefer in Szenen eintauchen lässt.

BZ40L

Außerordentlich helle 4K-Displays mit einzigartiger Technologie mit tiefschwarzer, blendfreier Beschichtung

85" 75" 65" 55"



Tiefschwarze, blendfreie Beschichtung



androidtv

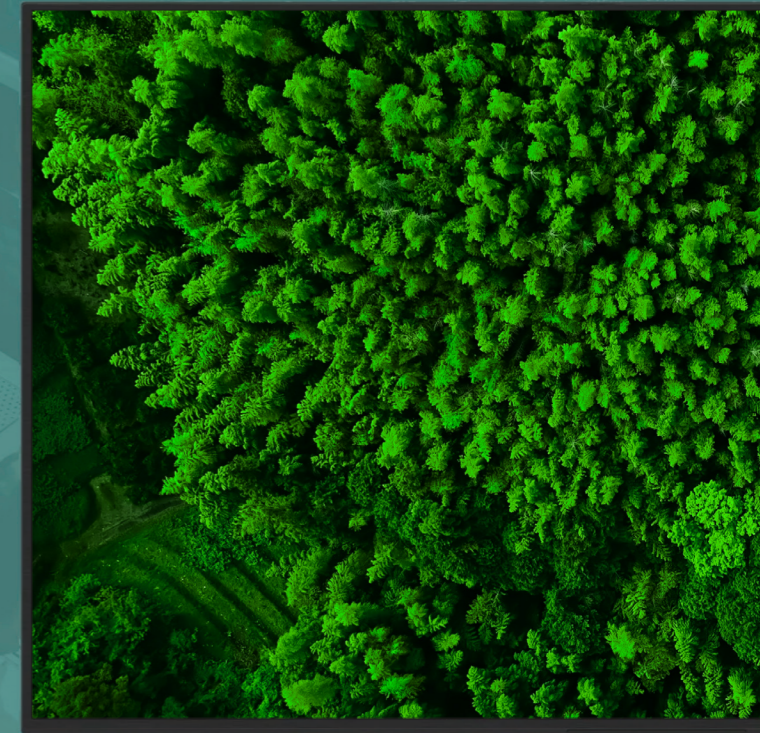
BZ35L

Verbesserte professionelle Displays mit 32 GB Speicher und robusterer Helligkeit

85" 75" 65" 55"

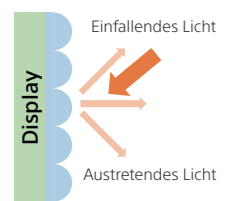


androidtv



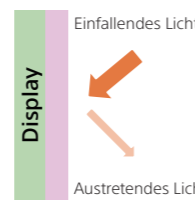
Tiefschwarze, blendfreie Beschichtung

Die tiefschwarze, blendfreie Beschichtung kombiniert innovative Technologien und sorgt so für eine beispiellose Reduzierung von Bildschirmreflexionen, ohne die Bildqualität zu beeinträchtigen.



Antireflexionsbeschichtung

Eine mikroskopische Unebenheit wird auf der Oberfläche des Display-Panels hinzugefügt. Einfallslight wird diffus in alle Richtungen reflektiert und zu einer weißlichen Unschärfe, die für Betrachter weniger wahrnehmbar ist als stark reflektiertes Licht.



Geringe Reflexion

Die Oberfläche des Panels ist mit einer speziellen Beschichtung versehen. Einfallende Lichtstrahlen werden von der Oberfläche der durchsichtigen Schicht reflektiert sowie von der Oberfläche darunter. Interferenzen zwischen den reflektierten Strahlen führen zu einer Aufhebung, wodurch die Reflexionen, die von Betrachern gesehen werden, reduziert werden.

Die tiefschwarze, blendfreie Beschichtung von Sony kombiniert Technologien, die Blendungen und Reflexionen vermeiden. Sie reduziert Reflexionen und erhöht den Kontrast und ist der Schlüssel zu dynamischen Bildern mit lebensechten Farben und Details, die jeden inspirieren – von Unternehmensbesuchern und Mitarbeitern bis hin zu Kunden und Studenten.

Hervorragende Bilder, die immer herausstechen

Mit den verfügbaren Display-Größen von 55" bis 85" erregt die BRAVIA BZ40L-Serie die Aufmerksamkeit Ihrer Betrachter mit einer extrem hohen Bildschirmhelligkeit von 700 Nit für eine ausdrucksstarke, eindrucksvolle Darstellung, die immer klar zu sehen ist.

Fortschrittliche Bildverarbeitungstechnologien von Sony sorgen dafür, dass Ihre Inhalte optimal zur Geltung kommen. Der extra weite Betrachtungswinkel des Panels sorgt dafür, dass jeder im Raum klare, helle Bilder genießen kann, egal wo er sich befindet.

Fügt sich nahtlos in jede Umgebung ein

- Das professionelle BRAVIA Display wird mit einer Anpassungsvorrichtung für die Wandmontage geliefert, die die mittige Ausrichtung des Displays im Hoch- oder Querformat noch flexibler gestaltet.
- Das Sony Logo befindet sich unauffällig am Rand des ansprechenden schlanken Rahmens des Displays, ohne Betrachter von beeindruckenden Bildern abzulenken.
- Installieren Sie den BRAVIA im Hoch- oder Querformat, sodass er sich in jeden Unternehmens- oder Einzelhandelsbereich einfügt. Für noch mehr Flexibilität kann das Display auch schräg geneigt werden.



Lebendige, lebensechte Bilder, die Sie sich nicht entgehen lassen sollten

Die BRAVIA BZ35L-Serie erregt die Aufmerksamkeit Ihrer Betrachter mit einer hohen Bildschirmhelligkeit von 550 Nit für eine ausdrucksstarke, eindrucksvolle Darstellung, die immer klar zu sehen ist.

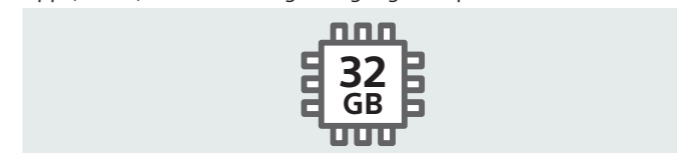
Fortschrittliche Bildverarbeitungstechnologien von Sony sorgen dafür, dass Ihre Inhalte optimal zur Geltung kommen. Der extra weite Betrachtungswinkel des Panels sorgt dafür, dass jeder im Raum klare, helle Bilder genießen kann, egal wo er sich befindet.



Großer interner Speicher mit 32 GB

Der interne Speicher auf einigen anderen Displays wird vom Betriebssystem aufgebraucht, sodass wenig Platz für Ihre eigenen Apps und Inhalte bleibt.

Der BRAVIA BZ35L bietet statt 16 GB den doppelten internen Speicherplatz von großzügigen 32 GB. So haben Sie mehr Platz, um Apps, Fotos, Videos und Digital Signage zu speichern.



Fügt sich nahtlos in jede Umgebung ein

- Das professionelle BRAVIA Display wird mit einer Anpassungsvorrichtung für die Wandmontage geliefert, die die mittige Ausrichtung des Displays im Hoch- oder Querformat noch flexibler gestaltet.
- Das Sony Logo befindet sich unauffällig am Rand des ansprechenden schlanken Rahmens des Displays, ohne Betrachter von beeindruckenden Bildern abzulenken.
- Installieren Sie den BRAVIA im Hoch- oder Querformat, sodass er sich in jeden Unternehmens- oder Einzelhandelsbereich einfügt. Für noch mehr Flexibilität kann das Display auch schräg geneigt werden.



BZ30L

Professionelle 4K-Displays mit X1/XR-Bildverarbeitung von Sony, Pro-Modus, Betrieb rund um die Uhr, Unterstützung für Hochformat/Neigung, AirPlay und Chromecast Built-in™ sowie einer großen Auswahl an Größen

98" 85" 75" 65" 55" 50" 43" 32"

* 32" ist das Modell BZ30J



androidtv



Neuesten Bildtechnologien von Sony beeindrucken jedes Publikum

Die BRAVIA Serie BZ30L bietet eine Bildschirmhelligkeit von 440 Nit. Fortschrittliche Bildverarbeitungstechnologien von Sony und der extra weite Betrachtungswinkel des Panels sorgen dafür, dass jeder im Raum klare, helle Bilder genießen kann, egal wo er sich befindet.

Das 98"-Modell ist mit noch mehr Technik für optimierte Leistung ausgestattet. Unser führender XR™-Prozessor sorgt für hervorragende Klarheit und Bildwiedergabe. Full Array LED mit Local Dimming gewährleistet fesselnden Kontrast, während die intelligente Steuerung der Hintergrundbeleuchtung effiziente Leistungsaufnahme ermöglicht.



Umfangreiche Produktfamilie mit 32" bis 98"

Die BZ30-Serie bietet eine Reihe von Modellen in Größen von 32" bis 98", die ideal für große Projekte geeignet sind, bei denen Displays in verschiedenen Größen mit gleicher Bildqualität, Helligkeit und gleichem Kontrast benötigt werden.

* 32" ist das Modell BZ30J

Fügt sich nahtlos in jede Umgebung ein

- Das professionelle BRAVIA Display wird mit einer Anpassungsvorrichtung für die Wandmontage geliefert, die die mittige Ausrichtung des Displays im Hoch- oder Querformat noch flexibler gestaltet.
- Das Sony Logo befindet sich unauffällig am Rand des ansprechenden schlanken Rahmens des Displays, ohne Betrachter von beeindruckenden Bildern abzulenken.
- Installieren Sie den BRAVIA im Hoch- oder Querformat, sodass er sich in jeden Unternehmens- oder Einzelhandelsbereich einfügt. Für noch mehr Flexibilität kann das Display auch schräg geneigt werden.



Flexibles Content-Layout mit HTML5

Die BZ-Serie bietet integrierte Unterstützung für die HTML5-Anwendungsplattform, sodass interaktive HTML5-Signage-Inhalte ohne Set-Top-Box oder PC verwendet werden können. Der Content-Bildschirm kann mit 4K-Video, Bildern oder sogar über einen HDMI-Eingang frei gestaltet werden.



Drahtlose Bildschirm Spiegelung

Mit der integrierten Unterstützung für Apple AirPlay und Chromecast Built-in können Sie Inhalte ganz einfach drahtlos von einem Handheld-Gerät auf Ihren BRAVIA übertragen.

Serie BZ53L/BZ40L – Technische Daten

Aushängeschild/Hohe Helligkeit, blendfrei

		FW-98BZ53L	FW-85BZ40L	FW-75BZ40L	FW-65BZ40L	FW-55BZ40L
Allgemeine Leistungsmerkmale	Bildschirmgröße	98	85	75	65	55
	Helligkeit (cd/m ²)	780	650	700		
	Kontrastverhältnis	5000:1	6000:1	1200:1		
	Dynamisches Kontrastverhältnis	700.000:1	500.000:1	600.000:1		
	Reaktionszeit (ms)	6,5	15,9	8,0		
	Displayauflösung (H x V, Pixel)	3840 x 2160				
	Kompatibilität mit HDR (High Dynamic Range)	Ja (HDR10, HLG, Dolby Vision)				
	Seitenverhältnis	16:9				
Kompatibel für Hochformat/Neigung	Ja					
Display-Funktionen	Dimmungsart	Local Dimming	Frame Dimming			
	Anzeigegerät	LCD				
	Bildschirmtyp	VA			IPS	
	Art der Hintergrundbeleuchtung	Direkt (Full Array-LED)	Direct LED			
	TRILUMINOS Display	XR Triluminos Pro	TRILUMINOS PRO			
	Farbskala (DCI-P3)	95 %	92 %			
	Bildprozessor	Cognitive Processor XR	4K-HDR-Prozessor X1			
	Betriebszeit	24/7				
	Tiefschwarze, blendfreie Beschichtung	Ja				
	Haze (%)	47 %	58 %	47 %		
	Betrachtungswinkel (rechts/links)	178 (89/89) Grad				
	Betrachtungswinkel (oben/unten)	178 (89/89) Grad				
Technische Daten Video	Videoverarbeitung	XR 4K Upscaling	4K X-Reality PRO			
	Bewegungsoptimierung	XR Motion Clarity	Motionflow XR 240 (nativ: 60 Hz)			
	HDMI-Signal	4096 x 2160p (24, 60 Hz), 3840 x 2160p (24, 30, 60, 120 Hz), 1080p (24, 30, 60, 120 Hz), 1080i (60 Hz), 720p (24, 30, 60 Hz), 480p	4096 x 2160p (24, 60 Hz), 3840 x 2160p (24, 30, 60 Hz), 1080p (24, 30, 60 Hz), 1080i (60 Hz), 720p (24, 30, 60 Hz), 480p			
Technische Daten Audio	Lautsprecheranordnung	Von Oben und hinten seitlich	Nach unten gerichtet			
	Ausgangsleistung für Audio	10 W + 10 W + 10 W + 10 W	10 W + 10 W			
Professionelle Funktionen	Pro-Modus	Ja				
	Automatische Aktivierung über HDMI	Ja				
	HTML5-Plattform	Ja				
	Multicast/IPTV	Ja				
	Betriebssystem	Android TV				
	Integrierter Speicher (GB)	32 GB				
Technische Daten Netzwerk	Wi-Fi Direct	Ja				
	Wi-Fi Certified	Ja				
	WLAN	Integriert				
Praktische Funktionen	Codecs für USB-Wiedergabe	MPEG1:MPEG1/MPEG2PS:MPEG2/MPEG2TS (HDV,AVCHD):MPEG2,AVC/MP4 (XAVC S):AVC,MPEG4,HEVC/AVI:Xvid,MotionJpeg/ASF(WMV):VC1/MOV:AVC,MPEG4,MotionJpeg/MKV:Xvid,AVC,MPEG4,VP8,HEVC/WEBM:VP8/3GPP:MPEG4,AVC/MP3/ASF (WMA)/LPCM/WAV/MP4AAC/FLAC/JPEG				
	Bildschirmuhr	Ja				
	Standby-Timer	Ja				
	Ein/Aus-Timer	Ja				
	Chromecast Built-in	Ja				
	Apple AirPlay	Ja				
	IP-Steuerung	Ja				
Steuerungsspezifikationen	RS-232C-Steuerung	Ja				
	HDMI-CEC	Ja				
	HDCP	HDCP2.3 (für HDMI1/2/3/4)				
Eingänge und Ausgänge	Eingänge für Composite Video	Hybrid mit S-Center-Lautsprechereingang x1 (seitlich, Klinkebuchse)	1 (Klinkebuchse, seitlich)			
	HDMI-Eingänge (insgesamt)	4 (4 seitlich)				
	Analoge Audioeingänge (insgesamt)	1 (seitlicher Analogwandler)				
	Digitaler Audioausgang (s)	1 (seitlich)				
	USB-Anschlüsse	2 (seitlich)				
	Ethernet-Eingänge	1 (seitlich)				
Designelemente	VESA® Lochmaske (B x H)	600 x 400 mm/23 ^{5/8} x 15 ^{3/4} Zoll	400 x 400 mm/15 ^{3/4} x 15 ^{3/4} Zoll	300 x 300 mm/11 ^{7/8} x 11 ^{7/8} Zoll		
	Verstellvorrichtung für Wandmontage (im Lieferumfang enthalten) * je nach Region.	Nein	Ja			
Zubehör	Tischstandfuß (optional)* je nach Region.	Nein	Ja	Ja		
	Leistung bei Betrieb 1000 h SDR (Lot 5)	154 kWh/1000 h	151 kWh/1000 h	106 kWh/1000 h	84 kWh/1000 h	76 kWh/1000 h
Technische Daten – Umgebung	Nennleistung	505 W	373 W	299 W	229 W	201 W
	Leistungsaufnahme (im Standby-Modus)	0,5 W				
	Dynamische Steuerung der Hintergrundbeleuchtung	Ja				
	Stromsparmodus/ Hintergrundbeleuchtung aus	Ja				
	Abmessungen	TV-Abmessungen ohne Standfuß (B x H x T)	2199 x 1255 x 85 mm/ 86 ^{5/8} x 49 ^{1/2} x 3 ^{3/8} Zoll	1899 x 1089 x 71 mm/ 74 ^{7/8} x 42 ^{7/8} x 2 ^{7/8} Zoll	1686 x 969 x 72 mm/ 66 ^{1/2} x 38 ^{1/4} x 2 ^{7/8} Zoll	1462 x 842 x 71 mm/ 57 ^{5/8} x 33 ^{1/4} x 2 ^{7/8} Zoll
TV-Abmessungen mit Standfuß (B x H x T)		-				
Abmessungen Verpackung (B x H x T)		2330 x 1394 x 283 mm/ 91 ^{3/4} x 55 x 11 ^{1/4} Zoll	2036 x 1239 x 258 mm/ 80 ^{1/4} x 48 ^{7/8} x 10 ^{1/4} Zoll	1824 x 1114 x 187 mm/ 71 ^{7/8} x 43 ^{7/8} x 7 ^{3/8} Zoll	1588 x 965 x 184 mm/ 62 ^{5/8} x 38 x 7 ^{1/4} Zoll	1362 x 840 x 160 mm/ 53 ^{5/8} x 33 ^{1/8} x 6 ^{3/8} Zoll
Gewicht	Gewicht des Displays ohne Standfuß	67,2 kg	44,5 kg	31,5 kg	21,4 kg	15,8 kg
	Gewicht des Displays mit Standfuß	-				
	Gewicht der Verpackung (brutto)	91 kg	62 kg	43 kg	31 kg	23 kg

Serie BZ35L – Technische Daten

Verbessert

		FW-85BZ35L	FW-75BZ35L	FW-65BZ35L	FW-55BZ35L
Allgemeine Leistungsmerkmale	Bildschirmgröße	85	75	65	55
	Helligkeit (cd/m²)	550			
	Kontrastverhältnis	6000:1	1200:1		
	Dynamisches Kontrastverhältnis	400.000:1			
	Reaktionszeit (ms)	15,9	8,0		
	Displayauflösung (H x V, Pixel)	3840 x 2160			
	Kompatibilität mit HDR (High Dynamic Range)	Ja (HDR10, HLG, Dolby Vision)			
	Seitenverhältnis	16:9			
	Kompatibel für Hochformat/Neigung	Ja			
Display-Funktionen	Dimmungsart	Frame Dimming			
	Anzeigegerät	LCD			
	Bildschirmtyp	VA	IPS		
	Art der Hintergrundbeleuchtung	Direct LED			
	TRILUMINOS Display	TRILUMINOS PRO			
	Farbskala (DCI-P3)	92 %			
	Bildprozessor	4K-HDR-Prozessor X1			
	Betriebszeit	24/7			
	Tiefschwarze, blendfreie Beschichtung	Nein			
	Haze (%)	2 %	1 %		
Technische Daten Video	Betrachtungswinkel (rechts/links)	178 (89/89) Grad			
	Betrachtungswinkel (oben/unten)	178 (89/89) Grad			
Technische Daten Audio	Videoverarbeitung	4K X-Reality PRO			
	Bewegungsoptimierung	Motionflow XR 240 (nativ: 60 Hz)			
Technische Daten Netzwerk	HDMI-Signal	4096 x 2160p (24, 30, 60 Hz), 3840 x 2160p (24, 30, 60 Hz), 1080p (24, 30, 60 Hz), 1080i (60 Hz), 720p (24, 30, 60 Hz), 480p			
	Lautsprecherausrichtung	Nach unten gerichtet			
Technische Daten Video	Ausgangsleistung für Audio	10 W + 10 W			
	Pro-Modus	Ja			
Professionelle Funktionen	Automatische Aktivierung über HDMI	Ja			
	HTML5-Plattform	Ja			
	Multicast/IPTV	Ja			
	Betriebssystem	Android TV			
	Integrierter Speicher (GB)	32 GB			
Praktische Funktionen	Wi-Fi Direct	Ja			
	Wi-Fi Certified	Ja			
	WLAN	Integriert			
	Codecs für USB-Wiedergabe	MPEG1:MPEG1/MPEG2PS:MPEG2/MPEG2TS(HDV,AVCHD):MPEG2,AVC/MP4(XAVC S):AVC,MPEG4,HEVC/AVI:Xvid,MotionJpeg/ASF(WMV):VC1/ MOV:AVC,MPEG4,MotionJpeg/MKV:Xvid,AVC,MPEG4,VP8,HEVC/WEBM:VP8/3GPP:MPEG4,AVC/MP3/ASF(WMA)/LPCM/WAV/MP4AAC/FLAC/JPEG			
	Bildschirmuhr	Ja			
Steuerungsspezifikationen	Standby-Timer	Ja			
	Ein/Aus-Timer	Ja			
	Chromecast Built-in	Ja			
	Apple AirPlay	Ja			
	IP-Steuerung	Ja			
Eingänge und Ausgänge	RS-232C-Steuerung	Ja			
	HDMI-CEC	Ja			
	HDCP	HDCP2.3 (für HDMI1/2/3/4)			
	Eingänge für Composite Video	1 (Klinkenbuchse, seitlich)			
	HDMI-Eingänge (insgesamt)	4 (4 seitlich)			
Design-Elemente	Analoge Audioeingänge (insgesamt)	1 (seitlicher Analogwandler)			
	Digitaler Audioausgang (s)	1 (seitlich)			
	USB-Anschlüsse	2 (seitlich)			
	Ethernet-Eingänge	1 (seitlich)			
	VESA® Lochmaske (B x H)	400 x 400 mm/ 15 ^{3/4} x 15 ^{3/4} Zoll	300 x 300 mm/11 ^{7/8} x 11 ^{7/8} Zoll		
Zubehör	Verstellvorrichtung für Wandmontage (im Lieferumfang enthalten) * je nach Region.	Ja			
	Tischstandfuß (optional)* je nach Region.	Nein	Ja		
Technische Daten - Umgebung	Leistung bei Betrieb 1000 h SDR (Lot 5)	135 kWh/1000 h	106 kWh/1000 h	85 kWh/1000 h	71 kWh/1000 h
	Nennleistung	323 W	235 W	218 W	169 W
	Leistungsaufnahme (im Standby-Modus)	0,5 W			
	Dynamische Steuerung der Hintergrundbeleuchtung	Ja			
	Stromsparmodes/ Hintergrundbeleuchtung aus	Ja			
Abmessungen	TV-Abmessungen ohne Standfuß (B x H x T)	1899 x 1089 x 71 mm/74 ^{7/8} x 42 ^{7/8} x 2 ^{7/8} Zoll	1686 x 969 x 72 mm/66 ^{1/2} x 38 ^{1/4} x 2 ^{7/8} Zoll	1462 x 842 x 71 mm/57 ^{5/8} x 33 ^{1/4} x 2 ^{7/8} Zoll	1243 x 721 x 71 mm/49 x 28 ^{1/2} x 2 ^{7/8} Zoll
	TV-Abmessungen mit Standfuß (B x H x T)	-	-	1462 x 912 x 338 mm/57 ^{5/8} x 36 x 13 ^{3/8} Zoll	1243 x 787 x 338 mm/49 x 31 x 13 ^{3/8} Zoll
	Abmessungen Verpackung (B x H x T)	2036 x 1239 x 258 mm/80 ^{1/4} x 48 ^{7/8} x 10 ^{1/4} Zoll	1824 x 1114 x 187 mm/71 ^{7/8} x 43 ^{7/8} x 7 ^{3/8} Zoll	1588 x 965 x 184 mm/62 ^{5/8} x 38 x 7 ^{1/4} Zoll	1362 x 840 x 160 mm/53 ^{5/8} x 33 ^{1/8} x 6 ^{3/8} Zoll
Gewicht	Gewicht des Displays ohne Standfuß	44,5 kg	31,5 kg	21,2 kg	15,7 kg
	Gewicht des Displays mit Standfuß	-	-	22,1 kg	16,6 kg
	Gewicht der Verpackung (brutto)	62 kg	43 kg	30 kg	23 kg

Serie BZ30L – Technische Daten

Vollständig

		FW-98BZ30L	FW-85BZ30L	FW-75BZ30L	FW-65BZ30L	FW-55BZ30L	FW-50BZ30L	FW-43BZ30L	
Allgemeine Leistungsmerkmale	Bildschirmgröße	98	85	75	65	55	50	43	
	Helligkeit (cd/m²)	440							
	Kontrastverhältnis	5000:1	6000:1	1200:1		5000:1		1200:1	
	Dynamisches Kontrastverhältnis	700.000:1	300.000:1			400.000:1			
	Reaktionszeit (ms)	6,5	15,9	8,0		9,5		8,0	
	Displayauflösung (H x V, Pixel)	3840 x 2160							
	Kompatibilität mit HDR (High Dynamic Range)	Ja (HDR10, HLG, Dolby Vision)							
	Seitenverhältnis	16:9							
	Kompatibel für Hochformat/Neigung	Ja							
Display-Funktionen	Dimmungsart	Local Dimming	Frame Dimming						
	Anzeigegerät	LCD						IPS	IPS
	Bildschirmtyp	VA						IPS	IPS
	Art der Hintergrundbeleuchtung	Direkt (Full Array-LED)	Direct LED						
	TRILUMINOS Display	XR Triluminos Pro	TRILUMINOS PRO						
	Farbskala (DCI-P3)	92 %							
	Bildprozessor	4K-HDR-Prozessor XR							
	Betriebszeit	24/7							
	Tiefschwarze, blendfreie Beschichtung	Nein							
	Haze (%)	2 %		1 %			1 %		
Technische Daten Video	Betrachtungswinkel (rechts/links)	178 (89/89) Grad							
	Betrachtungswinkel (oben/unten)	178 (89/89) Grad							
Technische Daten Audio	Videoverarbeitung	XR 4K Upscaling	4K X-Reality PRO						
	Bewegungsoptimierung	XR Motion Clarity	Motionflow XR 240 (nativ: 60 Hz)						
Technische Daten Video	HDMI-Signal	4096 x 2160p (24, 30, 60 Hz), 3840 x 2160p (24, 30, 60, 120 Hz), 1080p (24, 30, 60, 120 Hz), 1080i (60 Hz), 720p (24, 30, 60 Hz), 480p	4096 x 2160p (24, 30, 60 Hz), 3840 x 2160p (24, 30, 60 Hz), 1080p (24, 30, 60 Hz), 1080i (60 Hz), 720p (24, 30, 60 Hz), 480p						
	Lautsprecherausrichtung	Von Oben und hinten seitlich	Nach unten gerichtet						
Technische Daten Audio	Ausgangsleistung für Audio	10 W + 10 W + 10 W + 10 W	10 W + 10 W						
	Pro-Modus	Ja							
Professionelle Funktionen	Automatische Aktivierung über HDMI	Ja							
	HTML5-Plattform	Ja							
	Multicast/IPTV	Ja							
	Betriebssystem	Android TV							
	Integrierter Speicher (GB)	32 GB	16GB						
Praktische Funktionen	Wi-Fi Direct	Ja							
	Wi-Fi Certified	Ja							
	WLAN	Integriert							
	Codecs für USB-Wiedergabe	MPEG1:MPEG1/MPEG2PS:MPEG2/MPEG2TS (HDV,AVCHD):MPEG2,AVC/MP4 (XAVC S):AVC,MPEG4,HEVC/AVI:Xvid,MotionJpeg/ASF (WMV):VC1/ MOV:AVC,MPEG4,MotionJpeg/MKV:Xvid,AVC,MPEG4,VP8,HEVC/WEBM:VP8/3GPP:MPEG4,AVC/MP3/ASF (WMA)/LPCM/WAV/MP4AAC/FLAC/JPEG							
	Bildschirmuhr	Ja							
Steuerungsspezifikationen	Standby-Timer	Ja							
	Ein/Aus-Timer	Ja							
	Chromecast Built-in	Ja							
	Apple AirPlay	Ja							
	IP-Steuerung	Ja							
Eingänge und Ausgänge	RS-232C-Steuerung	Ja							
	HDMI-CEC	Ja							
	HDCP	HDCP2.3 (für HDMI1/2/3/4)							
	Eingänge für Composite Video	Hybrid mit S-Center-Lautsprechereingang x1 (seitlich, Klinkenbuchse)	1 (Klinkenbuchse, seitlich)						
	HDMI-Eingänge (insgesamt)	4 (4 seitlich)							
Design-Elemente	Analoge Audioeingänge (insgesamt)	1 (seitlicher Analogwandler)							
	Digitaler Audioausgang (s)	1 (seitlich)							
	USB-Anschlüsse	2 (seitlich)							
	Ethernet-Eingänge	1 (seitlich)							
	VESA® Lochmaske (B x H)	600 x 400 mm/23 ^{5/8} x 15 ^{3/4} Zoll	400 x 400 mm/15 ^{3/4} x 15 ^{3/4} Zoll	300 x 300 mm/11 ^{7/8} x 11 ^{7/8} Zoll		200 x 200 mm/7 ^{7/8} x 7 ^{7/8} Zoll			
Zubehör	Verstellvorrichtung für Wandmontage (im Lieferumfang enthalten) * je nach Region.	Nein	Ja						
	Tischstandfuß (optional)* je nach Region.	Nein		Ja					
Technische Daten - Umgebung	Leistung bei Betrieb 1000 h SDR (Lot 5)	154 kWh/1000 h	128 kWh/1000 h	142 kWh/1000 h	113 kWh/1000 h	92 kWh/1000 h	71 kWh/1000 h	54 kWh/1000 h	
	Nennleistung	328 W	248 W	306 W	230 W	202 W	140 W	103 W	
	Leistungsaufnahme (im Standby-Modus)	0,5 W							
	Dynamische Steuerung der Hintergrundbeleuchtung	Ja							
	Stromsparmodes/ Hintergrundbeleuchtung aus	Ja							
Abmessungen	TV-Abmessungen ohne Standfuß (B x H x T)	2199 x 1255 x 85 mm/ 86 ^{5/8} x 49 ^{1/2} x 3 ^{3/8} Zoll	1899 x 1089 x 71 mm/ 74 ^{7/8} x 42 ^{7/8} x 2 ^{7/8} Zoll	1686 x 969 x 72 mm/ 66 ^{1/2} x 38 ^{1/4} x 2 ^{7/8} Zoll	1462 x 842 x 71 mm/ 57 ^{5/8} x 33 ^{1/4} x 2 ^{7/8} Zoll	1243 x 721 x 71 mm/ 49 x 28 ^{1/2} x 2 ^{7/8} Zoll	1126 x 653 x 70 mm/ 44 ^{3/8} x 25 ^{3/4} x 2 ^{7/8} Zoll	972 x 567 x 70 mm/ 38 ^{3/8} x 22 ^{3/8} x 2 ^{7/8} Zoll	
	TV-Abmessungen mit Standfuß (B x H x T)	-	-	-	1462 x 912 x 338 mm/ 57 ^{5/8} x 36 x 13 ^{3/8} Zoll	1243 x 787 x 338 mm/ 49 x 31 x 13 ^{3/8} Zoll	1126 x 718 x 286 mm/ 44 ^{3/8} x 28 ^{3/8} x 11 ^{3/8} Zoll	972 x 632 x 286 mm/ 38 ^{3/8} x 25 x 11 ^{3/8} Zoll	
	Abmessungen Verpackung (B x H x T)	2330 x 1394 x 283 mm/ 91 ^{3/4} x 55 x 11 ^{1/4} Zoll	2036 x 1239 x 258 mm/ 80 ^{1/4} x 48 ^{7/8} x 10 ^{1/4} Zoll	1824 x 1114 x 187 mm/ 71 ^{7/8} x 43 ^{7/8} x 7 ^{3/8} Zoll	1588 x 965 x 184 mm/ 62 ^{5/8} x 38 x 7 ^{1/4} Zoll	1362 x 840 x 160 mm/ 53 ^{5/8} x 33 ^{1/8} x 6 ^{3/8} Zoll	1240 x 782 x 141 mm/ 48 ^{7/8} x 30 ^{7/8} x 5 ^{5/8} Zoll	1070 x 695 x 141 mm/ 42 ^{1/4} x 27 ^{3/8} x 5 ^{5/8} Zoll	
Gewicht	Gewicht des Displays ohne Standfuß	67,2 kg	44,5 kg	31,7 kg	21,2 kg	15,7 kg	12,3 kg	10 kg	
	Gewicht des Displays mit Standfuß	-	-	-	22,1 kg	16,6 kg	12,9 kg	10,5 kg	
	Gewicht der Verpackung (brutto)	91 kg	62 kg	43 kg	30 kg	23 kg	17 kg	14 kg	



Unsere Unterstützung ist Ihnen sicher

3 Jahre Kundendienst sind standardmäßig enthalten



EU-weiter professioneller „ELITE“-Helpdesk, verfügbar Mo-Fr von 9-18 Uhr



Erweiterter Austauschservice für das Display innerhalb von 4-7 Tagen



Technische Unterstützung vor Ort: Der Techniker entfernt das vorhandene Gerät, installiert ein Ersatzgerät und sendet das defekte Gerät an Sony



Defekte Displays werden im Rahmen unserer „Road to Zero“-Initiative recycelt



Standardmäßig 3 Jahre. Verlängerung um weitere 2 Jahre möglich (bis zu 30.000 h)



Standardmäßig 5 Jahre (bis zu 30.000 h) für FW-98BZ53L und FW-98BZ30L. Es gelten unsere allgemeinen Geschäftsbedingungen.

Noch mehr beruhigende Sicherheit

Erweiterte Kundendienstoptionen für professionelle BRAVIA Displays



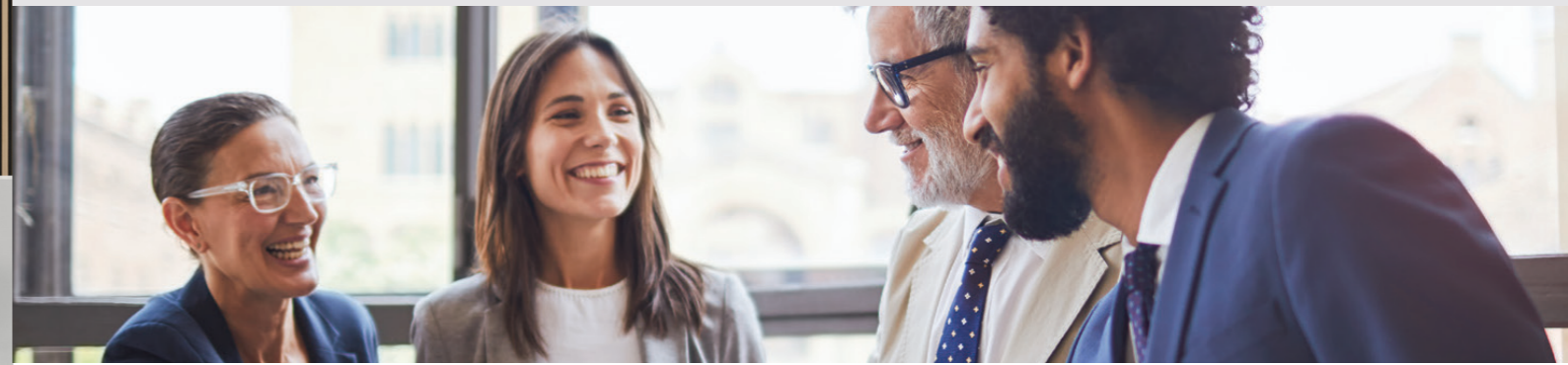
PrimeSupport Pro

Ermitteln Sie auf unserer Website pro.sony/support-services/support-contact-us Ihre örtliche Telefonnummer zum Kontaktieren unseres PrimeSupport Helpdesks, Montag bis Freitag 09:00-18:00 Uhr (mitteleuropäische Zeit), nicht an nationalen Feiertagen. Support nur auf Englisch, Französisch, Italienisch, Deutsch und Spanisch verfügbar.

Optionale Pakete für PrimeSupport Pro können erworben werden, um den standardmäßigen PrimeSupport von 3 Jahren um weitere 2 Jahre zu verlängern und so langfristig fachkundigen Support und technische Unterstützung für insgesamt 5 Jahre ab Kaufdatum zu erhalten.

Weitere Informationen und Preise erhalten Sie von Ihrem Sony Team oder per E-Mail an primesupport@sony.com

BRAVIA Professional Alliance Partner



Erfahren Sie, wie wir eng mit führenden Unternehmen zusammenarbeiten, um unseren branchenführenden AV-Produkten und -Lösungen noch mehr Wert zu verleihen. Unsere professionellen BRAVIA Displays unterstützen ein wachsendes Ökosystem kompatibler Technologien von etablierten und aufstrebenden Lösungsanbietern.

Ganz gleich, ob es um die Konfiguration eines Netzwerks für digitale Beschilderung, Zusammenarbeit über Videolösungen oder die Ausstattung eines Raums für Gerätemanagement und Automatisierung geht, wir helfen Ihnen gerne weiter.

Besuchen Sie pro.sony/Alliances

Unternehmensanwendungen



Beschilderung Im Einzelhandel



Unternehmen



Transport



Bildung

© 2024 Sony Corporation. Alle Rechte vorbehalten. Dieses Dokument darf ohne schriftliche Genehmigung weder ganz noch auszugsweise reproduziert werden. Funktionen und Spezifikationen können ohne vorherige Ankündigung geändert werden. Alle nicht metrischen Maße und Gewichte verstehen sich als Näherungswerte. „Sony“ und „BRAVIA“ sind eingetragene Marken bzw. Marken der Sony Corporation. Alle anderen Marken sind Eigentum der jeweiligen Unternehmen.

Apple und AirPlay sind eingetragene Marken von Apple Inc. in den USA und anderen Ländern und Regionen. Um Apple AirPlay mit diesem Fernseher zu verwenden, wird die neueste Version von iOS, iPadOS oder macOS empfohlen.

Google, Android TV und Chromecast Built-in sind Marken von Google LLC.

Alle Funktionen finden Sie unter pro.sony/BRAVIA

SONY