

# Rack-PDU G3+

2019 Version



Powering Business Worldwide

# Rack PDU G3+

Neue Funktionen 2019	G3+ Baureihe	G3 Baureihe
<b>Extra flache Trennschalter:</b> versehentliche Auslösung vermeiden	✓	
<b>P-Lock &amp; eGrip Stecker:</b> sichern Sie Ihr IEC Netz Kabel	✓	
<b>Alternierende Phasen 3P-32A</b> Natürliche Lastverteilung	✓	
<b>Verstärktes Montagesystem</b>	✓	
<b>Daisy Chain für bis zu 3 Sensoren:</b> Sammeln Sie mehr Daten pro Rack	✓	✓ <sup>1</sup>
<b>Cybersecurity Verbesserung</b>	✓	✓ <sup>1</sup>
<b>USB Smart Commissioning Tool</b> (folgt später): Schnelle Einrichtung von individuellen Konfigurationen	✓	✓ <sup>1</sup>

## Steckdosen mit zwei eingebauten Sicherheitsmechanismen

Neu

**eGrip System** zur Sicherung von Standard IEC-Netzkabeln (Eaton Patent angemeldet) mit einer kleinen Hebelfixierung, die in jeden Ausgang integriert ist. Sobald die Hebel in die „Grip“-Position einrasten, sind die Stecker gegen unbeabsichtigtes Lösen durch Stöße oder Vibrationen gesichert. Die Ausgänge sind auch mit dem **Verriegelungssystem** für IEC P-Lock-Netzkabel kompatibel.



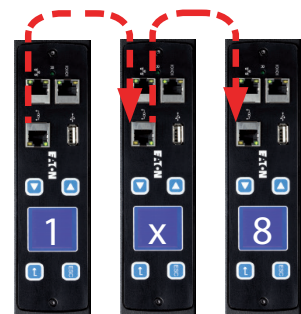
## Hot-Swap-fähig

Das Hot-Swap-Steuerteil von Eaton kann ausgetauscht werden, ohne dass Sie Ihr Rack abschalten müssen. Die menügesteuerte Pixelanzeige ermöglicht eine einfache Einrichtung und Fehlerbehebung und erhöht die Betriebszeit bei gleichzeitiger Verbesserung der Servicefähigkeit und Einsparung unnötiger Serviceanrufe.



## Verbinden Sie 8 PDUs über eine IP-Adresse per Daisy Chain

Die neue patentierte Daisy-Chain-Funktion von Eaton erlaubt bis zu acht ePDUs, sich dieselbe Netzwerkverbindung und IP-Adresse zu teilen. Die Eaton-Technologie ermöglicht eine 87-prozentige Kostensenkung bei der Netzwerkinfrastruktur.



## Natürliche Lastverteilung ab Werk

Neu

Durch alternierende Phasen pro Abschnitt auf allen 3-phasigen 32A-EPDUs wird die Lastverteilung durch kürzere Kabel vereinfacht.



## Schnelle Identifizierung von Last und Phase mit farbcodierten Sektionen

Eine Farbe für jede Phase, ein Buchstabe pro Schutzschalter.



## Keine Beeinträchtigung des Rack-Innenraums

Neu

Neue extra flache Trennschalter und flache Gehäuse mit geringem Formfaktor, um ein versehentliches Auslösen zu vermeiden.



# Upgraden Sie Ihre Stromverteilung



## Überwachung des Stromverbrauchs auf Server-Ebene

**Ausgänge schalten:** Fernsteuerung von Geräten durch Ein- und Ausschalten einzelner Ausgänge. Sie sparen Zeit und Betriebskosten, indem Sie Geräte von Ihrem Arbeitsplatz aus ohne kostspielige Standortbesuche neu starten.

**Sequentielles Hochfahren:** Stellen Sie sicher, dass Ihre Server sequentiell hochfahren, um Einschaltströme zu vermeiden und Ihre Datenbank vor der Applikation zu starten.

**Ungenutzte Ausgänge ausschalten:** Unerlaubte Nutzung kontrollieren.

## Daisy Chain für Sensoren

Neu

Verketteten Sie bis zu 3 Sensoren pro Rack-PDU per Daisy Chain, um mehr Umgebungsdaten aus Ihrem Rack zu erhalten. Jeder Sensor besitzt 1 Temperatursonde, 1 Feuchtesonde und 2 potentialfreie Kontakte.



## Cybersecurity Verbesserung

Neu

Die Firmware wird regelmäßig aktualisiert, um die ePDU-Cybersicherheit auf höchstem Niveau zu halten.



## 60°C Betriebstemperatur

Volle Funktionsfähigkeit in Umgebungen mit hohen Betriebstemperaturen bei gleichzeitiger Senkung der Kühlkosten.

## Universal-Einbausystem

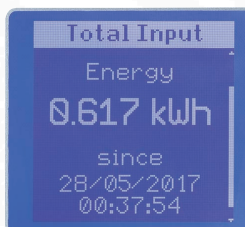
Neu

Vertikale Einheiten (0U) können per Button-Montage (hinten / seitlich) oder mit den patentierten variablen Klemmen von Eaton befestigt werden. Horizontale Einheiten (1U/2U) werden mit Rack-Ohren geliefert.



## Präzise Strommessung

G3 ePDUs bieten eine Messabweichung von nur einem Prozent für eine höhere Genauigkeit in Abrechnungen oder Colocation-Rechenzentren. Effektive Messung des Stromverbrauchs für alle oder einzelne Ausgänge.



## Geräteneustart und Messung über A- und B-Einspeisung

Beim Anschluss mehrerer Source-Input-Server an eine A- und B-Einspeisestromquelle ermöglicht die Daisy-Chain-Funktion die Gruppierung von Netzteilen über die ePDU. Dadurch werden alle Stromquellen mit einem einzigen Handgriff gesteuert, was den Zeitaufwand für den Neustart von Servern mit zwei bis sechs Netzteilen reduziert. Der Stromverbrauch ist für jedes Gerät verfügbar.



# ePDU G3+ Wesentliche Merkmale und technische Angaben



				Basic	In-Line Metered	Metered Input
Basic Features				✓	k.A.	✓
				✓	k.A.	✓
				✓	✓	✓
				✓	✓	✓
			Alternierende Phasen pro Abschnitt (verfügbar auf dreiphasigen 32A-PDU)	✓	✓	✓
Standardfunktionen					✓	✓
			Hot-Swap-Steuerteil mit erweitertem LCD-Display +		✓	✓
			Abrechnungspräzision von ± 1 % gemäß IEC Klasse 1 für V, W, A		✓	✓
					✓	✓
			Überwachung der Energiekette & Echtzeit-Informationen für Protokolle & Normen HTTPS, SSL, Telnet, FTP, SNMP, SMTP, DHCP, LDAP, RADIUS, DHCP 66/67 für Massenkonfiguration		✓	✓
Erweiterte Funktionen						
			Schalten/Neustarten/Festlegen von Rangfolgen für Ausgänge			

Eingangstyp/Nennstrom (A)	Steckdosentyp:		Schutzschalter	Nennleistung	Basic		In-Line Metered und redundant		Metered Input			
	Menge				Produktnr.	Abmessungen (H x B x T)	Produktnr.	Abmessungen (H x B x T)	Produktnr.	Abmessungen L x B x T, mm		
1 Phase	C14 10A	8 x C13		2,3 kW	EBAB02	443 x 19 Zoll x 53			1U	EMIH02	1 HE x 19 Zoll x 203	
		12xC13		2,3 kW	EBAB19	443 x 19 Zoll x 53						
		16xC13		2,3 kW	EBAB03	704 x 52 x 53				EMIB03	1070 x 52 x 53	
	C20 16A	FlexPDU*	8xFR: 1xC19		3,7 kW	1U	EFLX8F	1 HE x 19 Zoll x 80				
			8xGE: 1xC19		3,7 kW	1U	EFLX8D	1 HE x 19 Zoll x 80				
			6xUK: 1xC19	2 einpolig	3,7 kW		EFLX6B	52 x 19 Zoll x 120				
			12xC13: 1xC19	2 einpolig	3,7 kW	1U	EFLX12I	1 HE x 19 Zoll x 80				
			16xC13		3,7 kW		EBAB21	704 x 52 x 53				
			8 x C13		3,7 kW				1U	EMIH28	1 HE x 19 Zoll x 203	
			20xC13: 4xC19		3,7 kW		EBAB22	1070 x 52 x 53			EMIB22	1070 x 52 x 53
		20xC13: 4xC19		3,7 kW		EBAB04	1070 x 52 x 53			EMIB04	1070 x 52 x 53	
		IEC60309		3,7 kW						EILB13	443 x 52 x 53	
		2 x IEC60309 16A		3,7 kW						EILB24	443 x 65 x 52	
3 Phasen	IEC60309 32A	12xC13: 4xC19	2 einpolig	7,4 kW							EMIB06	1070 x 52 x 53
		20xC13: 4xC19	2 einpolig	7,4 kW		EBAB05	1070 x 52 x 53			2U	EMIH06	2 HE x 19 Zoll x 127
		28xC13: 4xC19	2 einpolig	7,4 kW							EMIB05	1154 x 52 x 53
		36xC13: 6xC19	2 einpolig	7,4 kW		EBAB08	1604 x 52 x 53				EMIB08	1604 x 52 x 53
		IEC60309		7,4 kW							EILB14	443 x 52 x 53
			2 x IEC60309 32 A		7,4 kW						EILB25	443 x 65 x 52
			IEC60309 16A		11 kW		EBAB20	1070 x 52 x 53			EMIB20	1070 x 52 x 53
		36xC13: 6xC19		11 kW		EBAB00	1604 x 52 x 53			EMIB00	1829 x 52 x 53	
		3xC13: 6xC19	6 einpolig	22 kW		EBAB01	704 x 52 x 53				EMIB07	1604 x 52 x 53
		6xC13: 12xC19	6 einpolig	22 kW							EMIB12	1604 x 52 x 53
		18xC13: 6xC19	6 einpolig	22 kW							EMIB32	1604 x 52 x 53
		12xC13: 12xC19	6 einpolig	22 kW							EMIB34	1829 x 52 x 65
		24xC13: 6xC19	6 einpolig	22 kW		EBAB32	1154 x 52 x 53				EILB15	443 x 52 x 53
		30xC13: 12xC19	6 einpolig	22 kW							EILB26	443 x 65 x 52
		IEC60309		22 kW								
		2 x IEC60309 32 A		22 kW								

\* G3-Basic features nicht für FlexPDU-Serie verfügbar.  
Alle standardmäßigen ePDUs weisen ein 3 m langes Kabel auf.

Sie benötigen eine Sonderanfertigung? Wir bieten individuelle ePDUs. Wenden Sie sich an Ihren lokalen Händler.  
Die Standardmodelle werden in Europa vorgehalten.

# ePDU G3 Zubehör



Metered Outlet		Switched		Managed	
√		√		√	
√		√		√	
√		√		√	
√		√		√	
				√	
√		√		√	
√		√		√	
√		√		√	
√		√		√	
√		√		√	
√		√		√	
√		√		√	
√		√		√	
				√	
				√	
Metered Outlet Produktnr.	Abmessungen L x B x T, mm	Switched Produktnr.	Abmessungen L x B x T, mm	Managed Produktnr.	Abmessungen L x B x T, mm
		ESWB03	1154 x 52 x 53	EMAB03	1154 x 52 x 53
		<b>1U</b> ESWH28	1 HE x 19 Zoll x 203	<b>1U</b> EMAH28	1 HE x 19 Zoll x 203
EMOB22	1604 x 52 x 53	ESWB22	1604 x 52 x 53	EMAB22	1604 x 52 x 53
		ESWB04	1604 x 52 x 53	EMAB04	1604 x 52 x 53
				<b>2U</b> EMAH06	2 HE x 19 Zoll x 225
EMOB05	1604 x 52 x 53	ESWB05	1604 x 52 x 53	EMAB05	1604 x 52 x 53
				EMAB71	1829 x 52 x 53
EMOB20	1604 x 52 x 53	ESWB20	1604 x 52 x 53	EMAB20	1604 x 52 x 53
				EMAB33	1829 x 52 x 65
				EMAB12	1829 x 52 x 65

Zubehör	Artikelnummer	Vorteile
Environmental Monitoring Probe (EMP) Gen 2	EMPDT1H1C2	Live-Messung von Temperatur/ Luftfeuchtigkeit, Festlegung von Grenzwerten und Benachrichtigung in Echtzeit
Adapter (Fast Ethernet Gigabit)	GBCONV	Schnelle und einfache Möglichkeit zum Upgraden Ihrer G3 ePDU mit 10/100-Mb-Netzwerkinterface auf Gigabit-Geschwindigkeit
ePDU-USV-Kabel	CBL0UT32 CBL2OUT32	Anschluss des ePDU-Eingangs mit 32A am USV-Kabelausgang
Wassermelder*	WLD012	Erkennung von Überschwemmungen und Wasserlecks
Türkontaktsensor*	DCS001	Überwachung des Zugangs zum Rack

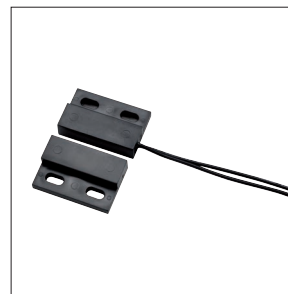
\*Türkontaktsensor und Wassermelder können über potenzialfreie EMPDT1H1C2-Kontakte angeschlossen werden. Kontakte



GBCONV



EMPDT1H1C2



DCS001\*



WLD012\*



CBL2OUT32



CBL0UT32



Alle ePDU G3 umfassen standardmäßig eine 2-jährige Gewährleistung. Die Standard-Produktgewährleistung kann um 1 (Warranty+1) oder 3 (Warranty+3) zusätzliche Jahre verlängert werden



Für den Eaton ePDU Basic G3 ist eine Umweltdeklaration verfügbar.

# Benötigen Sie etwas Bestimmtes? Ihre perfekte Rack-PDU auf Anfrage

Spezielle Entwicklungsteams erstellen auf Anfrage Ihre perfekte Rack-PDU. Sonderkonfigurationen oder komplette Engineering-Projekte



Typische Anforderungen:

- Halogenfreies Material, landesspezifische Steckdosentypen, spezifische Anzahl von C13/ C19-Steckdosen
- Farbige ePDUs auf Anfrage zur einfachen Identifizierung der Einspeisung von Stromquellen

**New**

Um die Umweltbelastung zu reduzieren, werden kundenspezifische ePDUs in Dual ePDU-Verpackungen geliefert

## Hinzufügen einer redundanten Stromversorgungslösung für Mononetzteile

ATS von Eaton sind dafür konzipiert, eine Stromversorgungsredundanz für Geräte mit nur einem Netzteil bereitzustellen. Mit einem ATS kann die Spannung von zwei unabhängigen Quellen an das IT-Equipment angelegt werden, das nur über eine Spannungsversorgung mit einem Eingang verfügt.



Beide Spannungsquellen (primäre und sekundäre) werden im unteren Teil des Racks an den ATS angeschlossen. Der Eaton ATS steuert dann die Redundanz dieser elektrischen Stromversorgung.

**Wenn die primäre Spannungsversorgung ausfällt, erfolgt direkt und automatisch eine Umschaltung auf die zweite Spannungsquelle.**

# IPM Editions, Understand und Manage verwalten Ihre Strominfrastruktur

IPM Understand Edition hilft, die Lücke zwischen Gebäude- und IT-Management zu schließen, indem es Ihnen so viele Informationen wie möglich liefert, wann und wo Sie sie benötigen.

## Understand Edition

Verstehen Sie Ihre Strominfrastruktur mit Understand



- Überwachung von Eaton und vielen Geräten von Drittanbietern
- Strom- & Sensorberichte
- Trendanalysen
- Kontrollieren Sie Ihre Lastverteilung und die Stromredundanz

## Eaton arbeitet mit den führenden Anbietern von konvergenten und hyperkonvertierten Infrastrukturen zusammen.

Unsere laborvalidierten Energiemanagement-Lösungen gewährleisten eine hohe Verfügbarkeit der IT-Systeme und Datenintegrität bei Strom- und Umweltproblemen.



## Neu Tool für Rack-PDU-Auswahl

[rackpduselector.eaton.com/gb](http://rackpduselector.eaton.com/gb)

Von Eingangssteckern bis hin zu Formfaktoren und Messfunktionen – das Tool für die Rack-PDU-Auswahl von Eaton unterstützt Sie bei der Suche nach der richtigen Lösung für Ihre speziellen IT-Anforderungen.



[www.eaton.eu/ePDUG3](http://www.eaton.eu/ePDUG3)

Wir behalten uns das Recht auf Änderungen an den Produkten oder den in diesem Dokument enthaltenen Informationen vor. Das gleiche gilt auch für Preise sowie jedwede Fehler und Auslassungen. Verbindlich sind nur die von Eaton erstellten Auftragsbestätigungen und technischen Dokumentationen. Auch Fotos und Abbildungen jeglicher Form sind keine Gewähr für die Gestaltung oder Funktionalität der Produkte. Deren Verwendung in jedweder Weise unterliegt der vorherigen Genehmigung durch Eaton. Dasselbe gilt für Marken (insbesondere Eaton, Moeller und Cutler-Hammer). Es gelten die Allgemeinen Geschäftsbedingungen von Eaton, wie auf den Internetseiten und den Auftragsbestätigungen von Eaton angegeben.

**Eaton**  
EMEA Hauptverwaltung  
Route de la Longeraie 7  
1110 Morges, Schweiz  
[Eaton.eu](http://Eaton.eu)

© 2019 Eaton  
Alle Rechte vorbehalten  
Gedruckt in Europa  
Publikationsnummer: BR155022DE  
Juni 2019

Eaton ist ein eingetragenes Warenzeichen.

Alle anderen Warenzeichen sind Eigentum ihrer jeweiligen Inhaber.

Folgen Sie uns in den sozialen Medien, um aktuelle Produkt- und Supportinformationen



**EATON**

Powering Business Worldwide