

ergotron®

moving you forward

Soporte para monitor TRACE™

- Ajuste intuitivo: acompaña su siguiente movimiento sin esfuerzo
- Estilo de trabajo adaptable: permite transiciones sencillas entre las tareas individuales y la colaboración
- Más espacio de trabajo: levanta las pantallas del escritorio gracias a una base compacta
- Ordenado: el organizador de cables integrado reduce el desorden
- Diseño flexible: pasa rápidamente de configuración de monitor sencilla a doble y viceversa
- Ajuste ergonómico: fomenta el movimiento regular para apoyar un trabajo saludable



ADOPTA EL SIGUIENTE MOVIMIENTO

En entornos de trabajo cambiantes el innovador soporte para monitor TRACE adopta el movimiento para dar forma a las experiencias de trabajo individuales. Se adapta a las necesidades ergonómicas de cada empleado para crear espacios de trabajo ágiles, tanto en casa como en la oficina, que pasen sin esfuerzo de un usuario y de una tarea a otra, fomentando así el movimiento saludable, la productividad y el espíritu colaborativo.



Soporte para monitor TRACE™



Ajuste sin esfuerzo gracias a la tecnología Constant Force™



Pruebas de calidad de nivel profesional de 15.000 ciclos

KITS DE ABRAZADERA



PERFIL FINO
98-490-224 (NEGRO MATE)

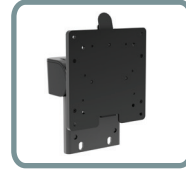


PERFIL FINO
98-490-216 (BLANCO)

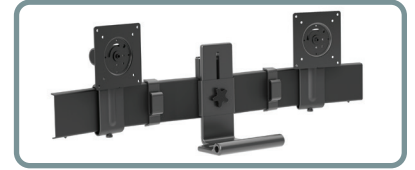


OJAL
98-492-009 (NEGRO MATE)

KITS DE CONVERSIÓN



SENCILLO
47-109-224 (NEGRO MATE)



DUAL
47-110-224 (NEGRO MATE)



Sencillo con abrazadera



Doble con abrazadera

Referencia y color	45-630-216 (blanco) 45-630-224 (negro mate)	45-630-216 (blanco) 45-631-224 (negro mate)
Incluye	Soporte sencillo, pivote para monitor compensado, enganche rápido, abrazadera de montaje de 2 piezas, herramientas y material de montaje	Soporte doble, asa, pivotes para monitor (2), abrazadera de montaje de 2 piezas, herramientas y material de montaje
Tamaño LCD típico	21,5–38"	21,5–27"
EL TAMAÑO DE LA PANTALLA LCD ES UNA APROXIMACIÓN. SU DIMENSIÓN ES LA MEDIDA EN DIAGONAL DE LA PANTALLA. EL TAMAÑO DE LA PANTALLA LCD PUEDE SER SUPERADO SIEMPRE QUE EL PESO DE LA PANTALLA NO EXCEDA LA CAPACIDAD MÁXIMA DE PESO DEL MONTAJE.		
Capacidad de peso	2,9–9,8 kg	3,7–9,8 kg
Elevación	28 cm	
Inclinación	80° ↑ 75° / ↓ 5°	
Vista panorámica	240°	
Rotación	360°	
VESA	MIS-D (75 x 75 mm, 100 x 100 mm)	
Extensión	≤ 38,1 cm	
Peso del producto	7 kg	8,9 kg
Peso del paquete	8,3 kg	11,6 kg
Dimensiones del paquete	75,1 x 23,4 x 26 cm	89,3 x 30,4 x 26 cm
Garantía	15 años	

Algunos productos pueden no estar disponibles en algunos países; para obtener más información, visite nuestra página web.

Ventas en EMEA:

Amersfoort, The Netherlands / +31.33.45.45.600 / info.eu@ergotron.com

Ventas en LATAM:

México / +1.800.681.1820 / info.latam@ergotron.com

© Ergotron Inc. 15.06.2021

Documentación elaborada en EE.UU.

Contenido sujeto a cambios sin previo aviso.

Los dispositivos de Ergotron no están diseñados para curar, tratar, mitigar o prevenir ninguna enfermedad.

WorkFit, StyleView, LearnFit, Neo-Flex, PowerShuttle, LiFeKinnex, CareFit y eKinnex son marcas registradas de Ergotron.

